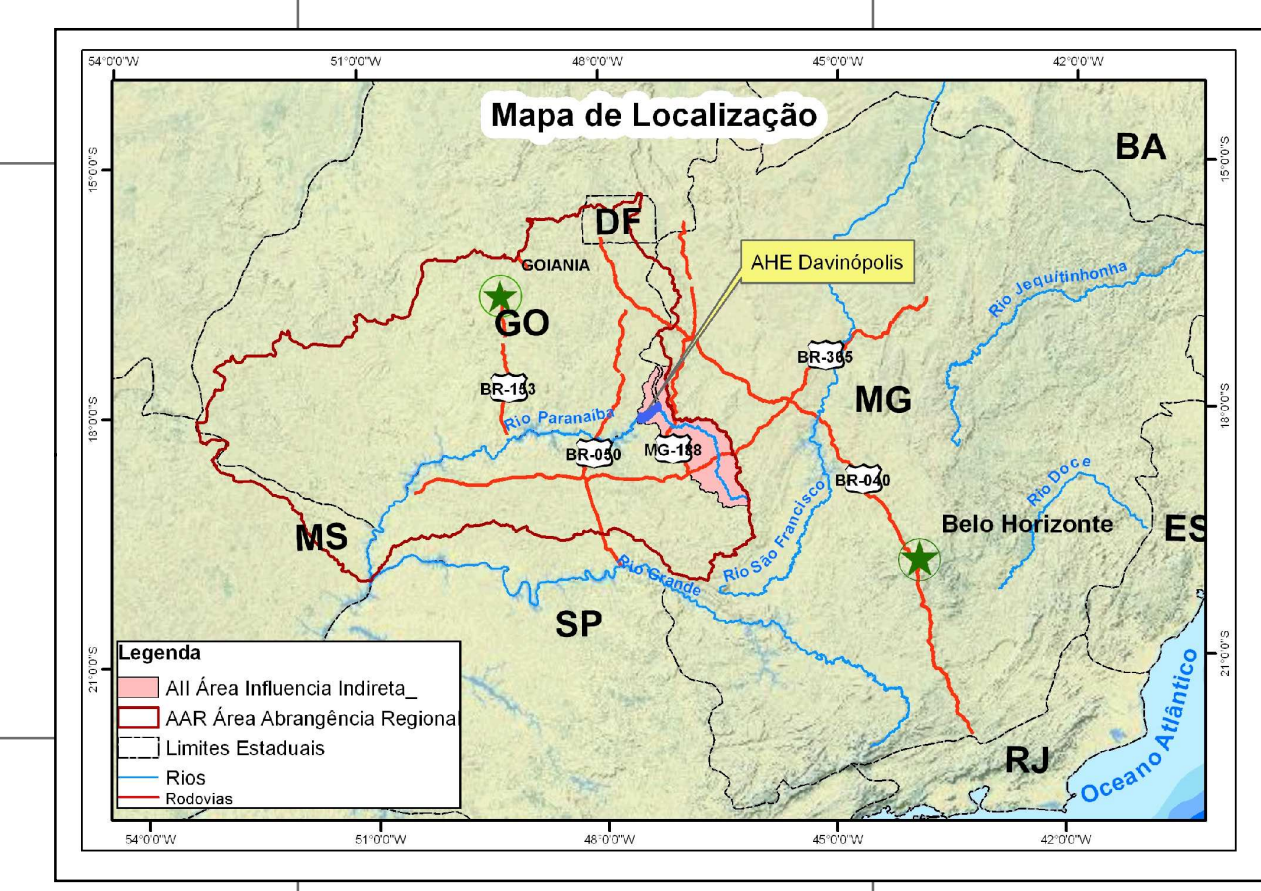
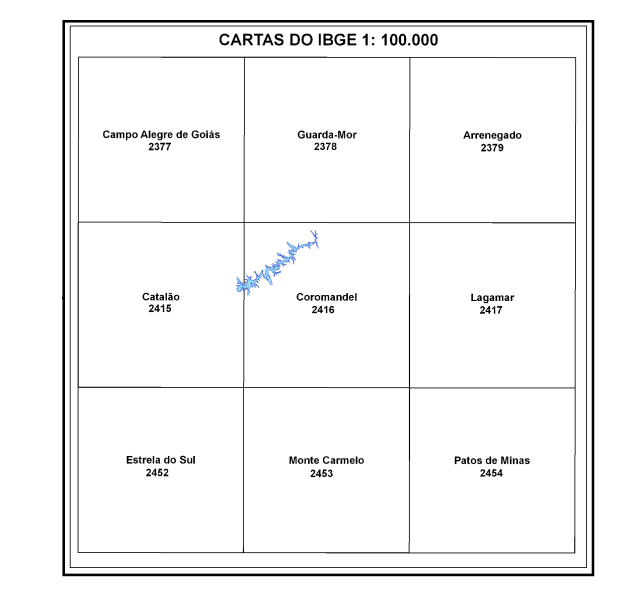


Estudo de Impacto Ambiental - EIA
AHE DAVINÓPOLIS

MAPA DE DELIMITAÇÃO DAS
ÁREAS DE ESTUDO
AII e AAR
MEIO FÍSICO E BIÓTICO

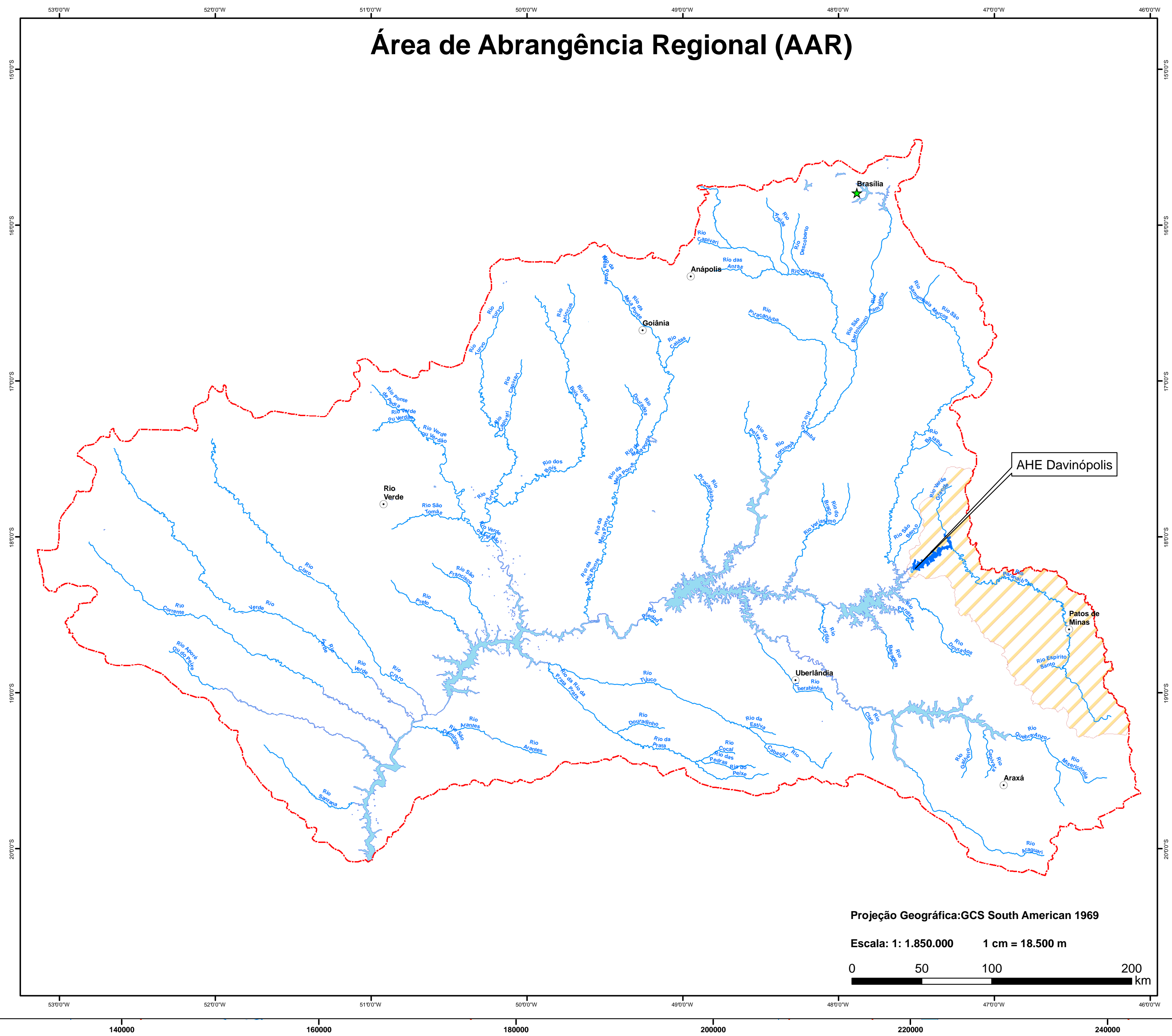
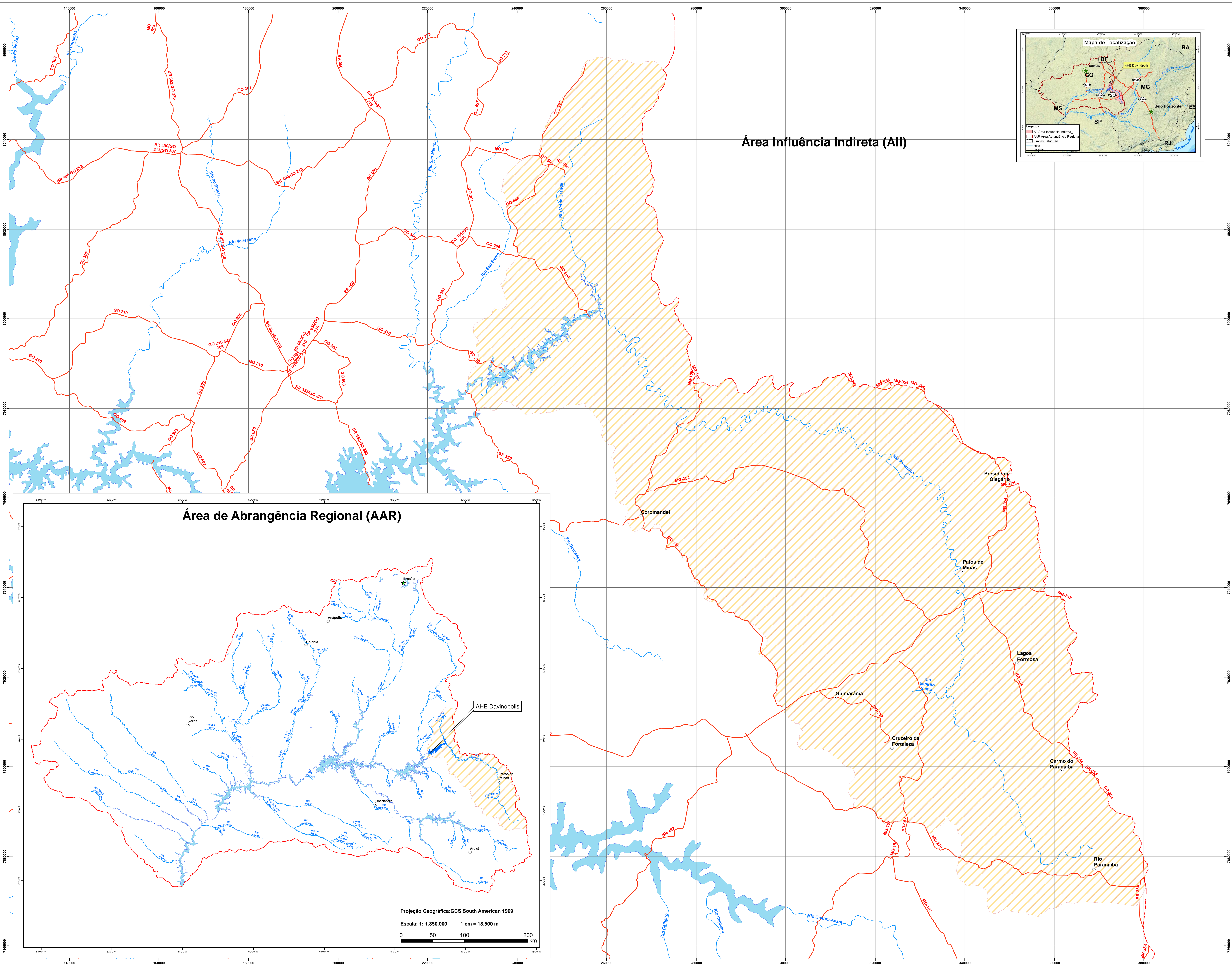


- Legenda**
- Sedes Municipais
 - Rodovias
 - Rios Principais
 - Reservas
 - Reservatório AHE Davinópolis
 - ▨ AII (Área de Influência Indireta)
 - ▭ AAR (Área de Abrangência Regional)



Área Influência Indireta (AII)

Área de Abrangência Regional (AAR)



Projeção Geográfica: GCS South American 1969
Escala: 1:1.850.000 1 cm = 18.500 m
0 50 100 200 Km

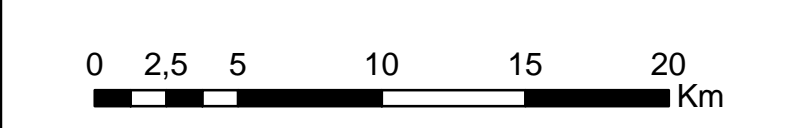
Execução:



Empreendedor:



Escala: 1:263.338 1 cm = 2.633 m



Sistema de Projeção:

Universal Transversa de Mercator - UTM
Fuso 23 Sul
Datum Horizontal: South American 1969

Fontes:

Estado de Minas Gerais: Hidrografia, Sedes Municipais e Distritos: Cartas Topográficas Vetoriais do Mapeamento Sistemático do IBGE (Escala 1:100.000)
Rodovias: Departamento de Estradas e Rodagens DER/MG, 2001; Rios Principais: Instituto Mineiro de Gestão das Águas IGAM/MG, 2005
Limites Municipais: Instituto de Geociências Aplicadas-IGAM/MG, 2001
Estado de Goiás: Rodovias, Rios Principais e Limites Municipais: SIEG - Sistema Estadual de Estatística e de Informações Geográficas de Goiás.
Composição gráfica: Gilberto Carneiro da Cunha, Willian Matsusálen de Oliveira.