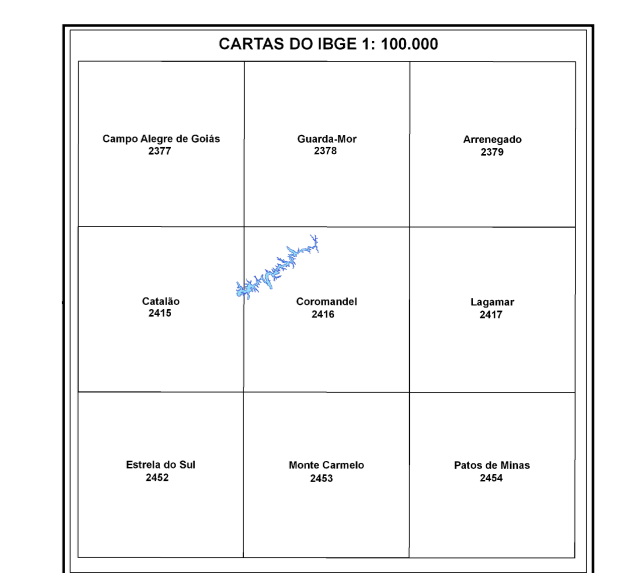
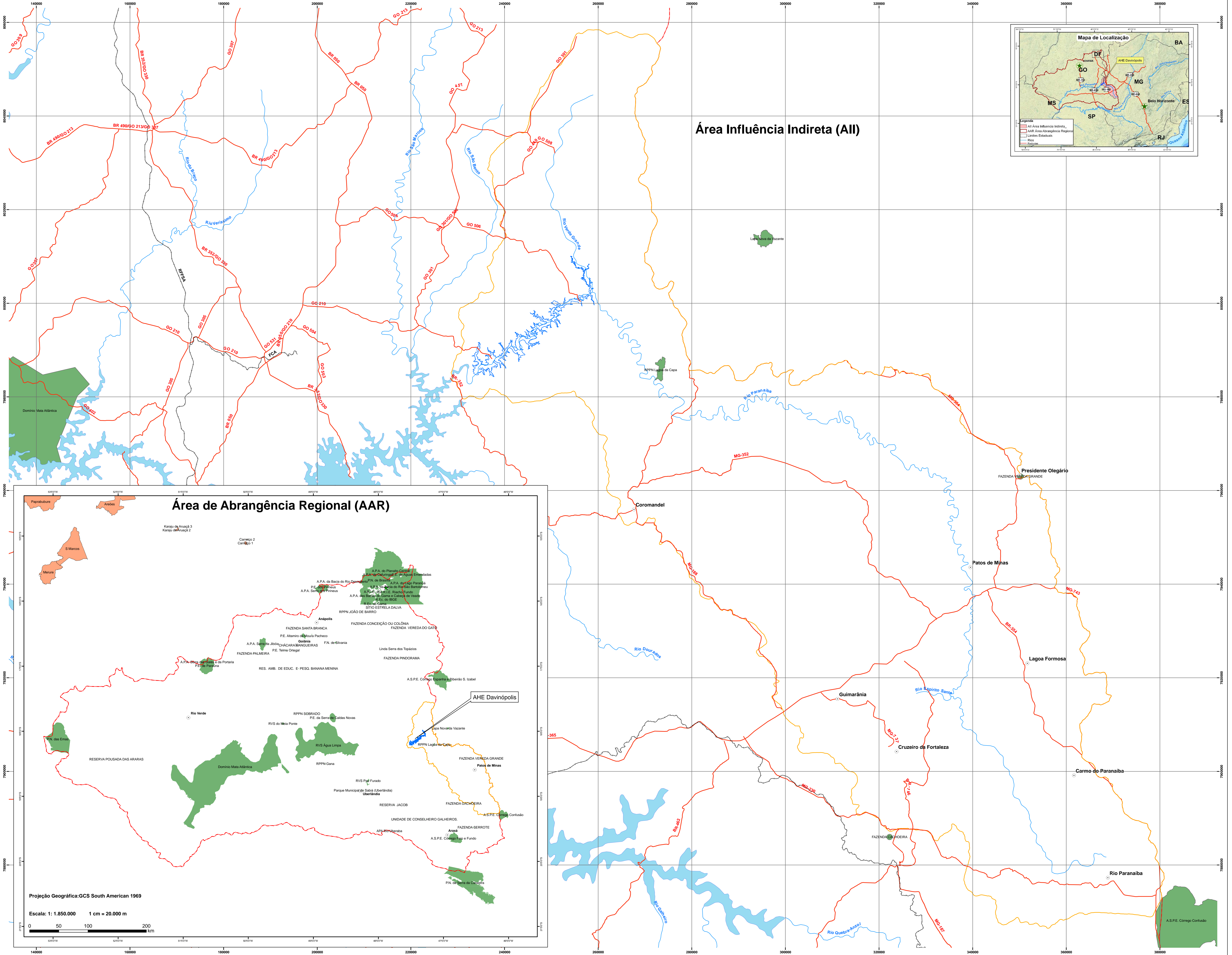


**Legenda**

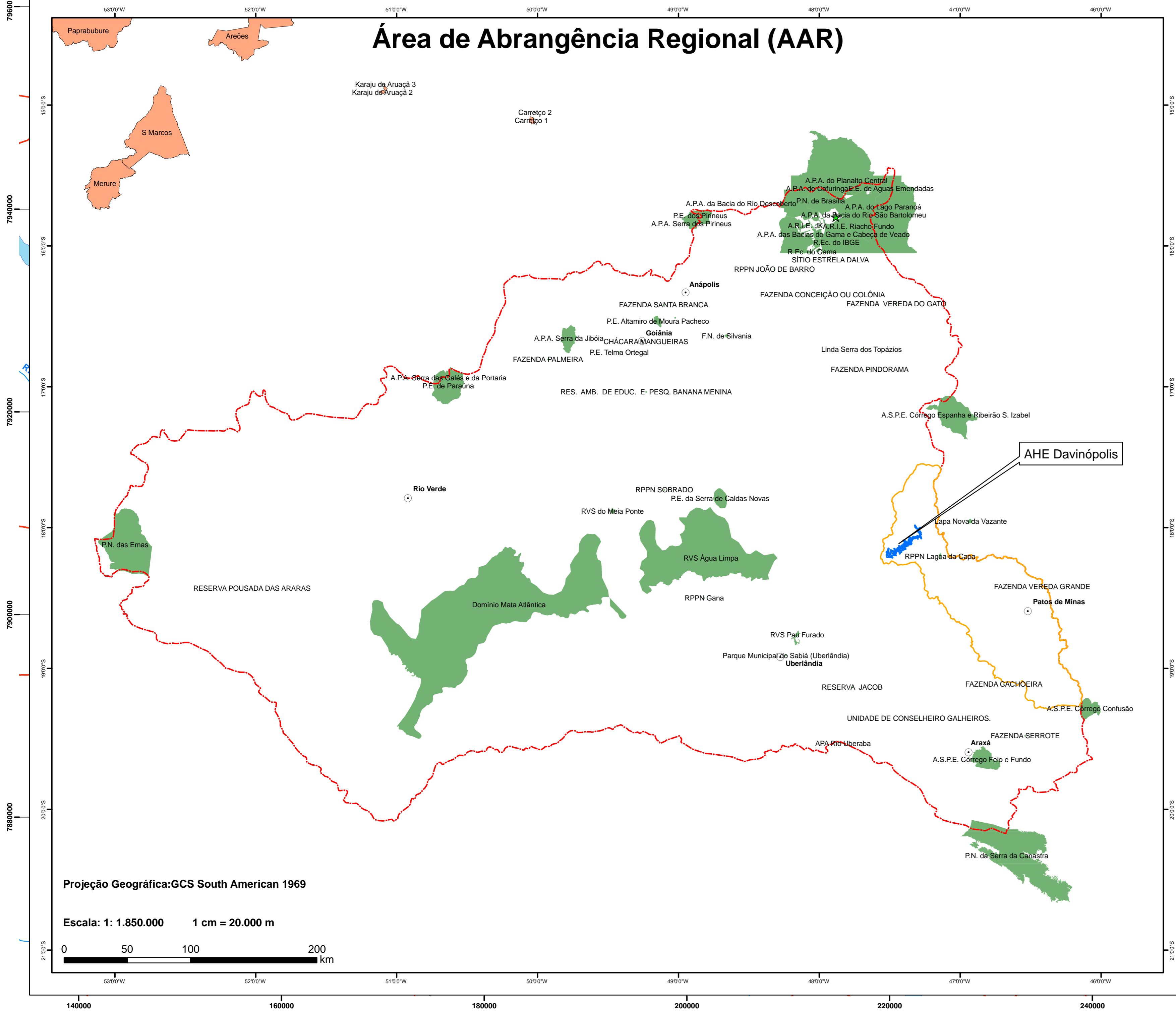
- Sedes Municipais
- Ferrovias
- Rodovias
- Rios Principais
- ▭ Reservatório AHE Davinópolis
- ▭ AII (Área de Influência Indireta)
- ▭ AAR (Área de Abrangência Regional)
- ▭ Represas
- ▭ Terras Indígenas AAR
- ▭ Unidades de Conservação



## Área Influência Indireta (AII)



## Área de Abrangência Regional (AAR)



Execução:

Água e Terra Planejamento Ambiental Ltda  
www.aguaeterra.com.br

Empreendedor:

Geração e Transmissão S.A.

Grupo Neoenegria

Escala: 1:250.000 1 cm = 2.500 m

Sistema de Projeção:

Universal Transversa de Mercator - UTM  
Fuso 23 Sul  
Datum Horizontal: South American 1969

Fontes:

Unidades de Conservação: IBAMA junho de 2009  
Terras Indígenas: Siscom (IBAMA)  
Estado de Minas Gerais: Hidrografia, Sedes Municipais e Distritos: Cartas Topográficas Vetoriais do Mapeamento Sistemático do IBGE (Escala 1:100.000)  
Rodovias: Departamento de Estradas e Rodagens DER/MG, 2001; Rios Principais: Instituto Mineiro de Gestão das Águas IGAM/MG, 2005  
Limites Municipais: Instituto de Geociências Aplicadas-IGAM/MG, 2001.  
Estado de Goiás: Rodovias, Rios Principais e Limites Municipais: SIEG - Sistema Estadual de Estatística e de Informações Geográficas de Goiás.  
Composição gráfica: Gilberto Carneiro da Cunha, Willian Matusaliên de Oliveira.

Projeção Geográfica: GCS South American 1969

Escala: 1:1.850.000 1 cm = 20.000 m