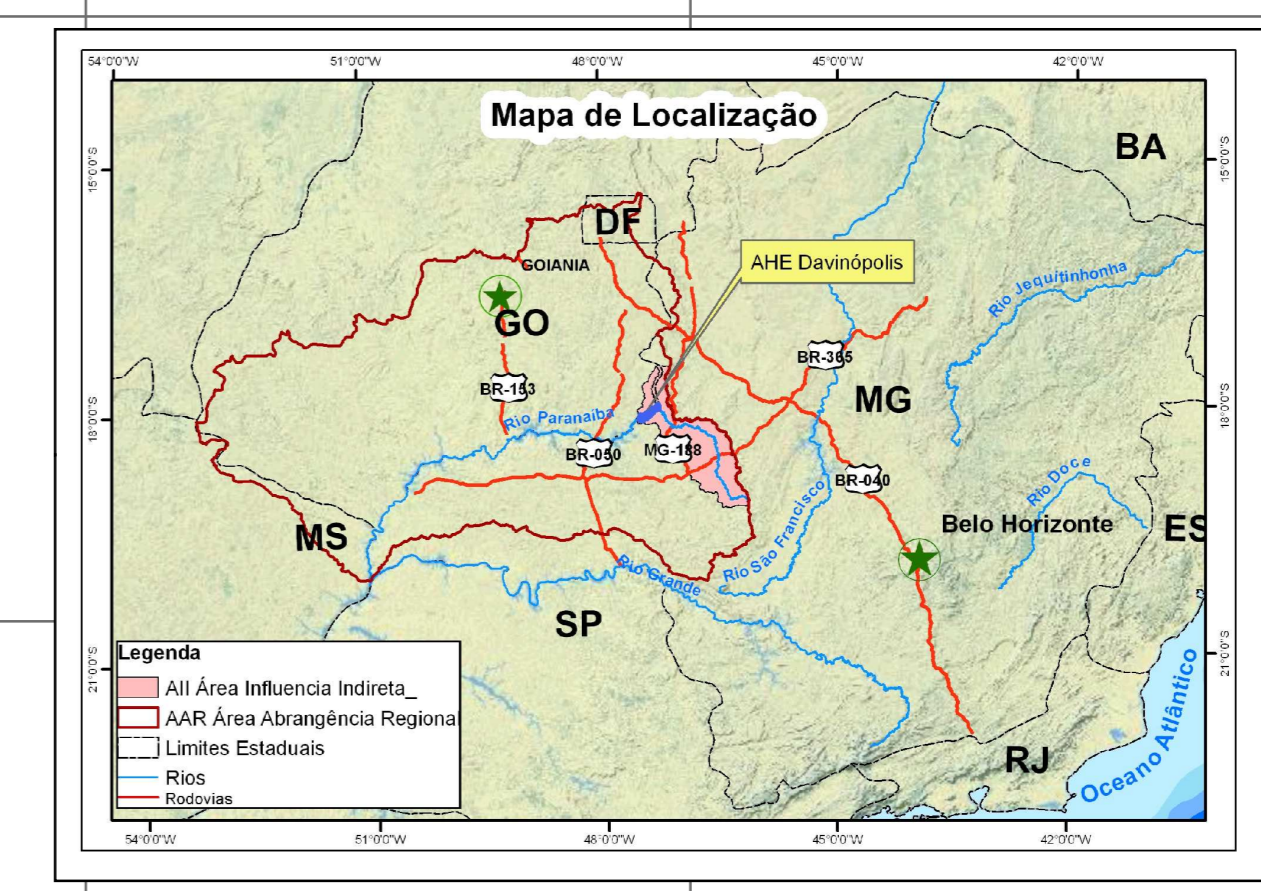


Estudo de Impacto Ambiental - EIA  
AHE DAVINÓPOLIS

**MAPA HIDROGRÁFICO  
AII e AAR**



- Legenda**
- ▲ Estações Fluviométricas
  - Estações Pluviométricas
  - Sedes Municipais
  - Ferrovias
  - Rodovias
  - Rios Principais
  - Hidrografia
  - ▭ Reservatório AHE Davinópolis
  - ▭ Represas
  - ▭ AII (Área de Influência Indireta)
  - ▭ AAR (Área de Abrangência Regional)



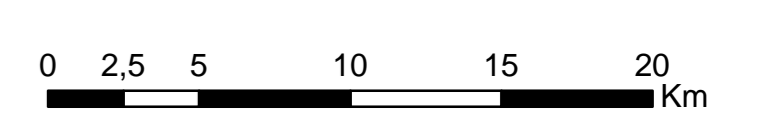
Execução:



Empreendedor:



Escala: 1:250.000 1 cm = 2.500 m



Sistema de Projeção:

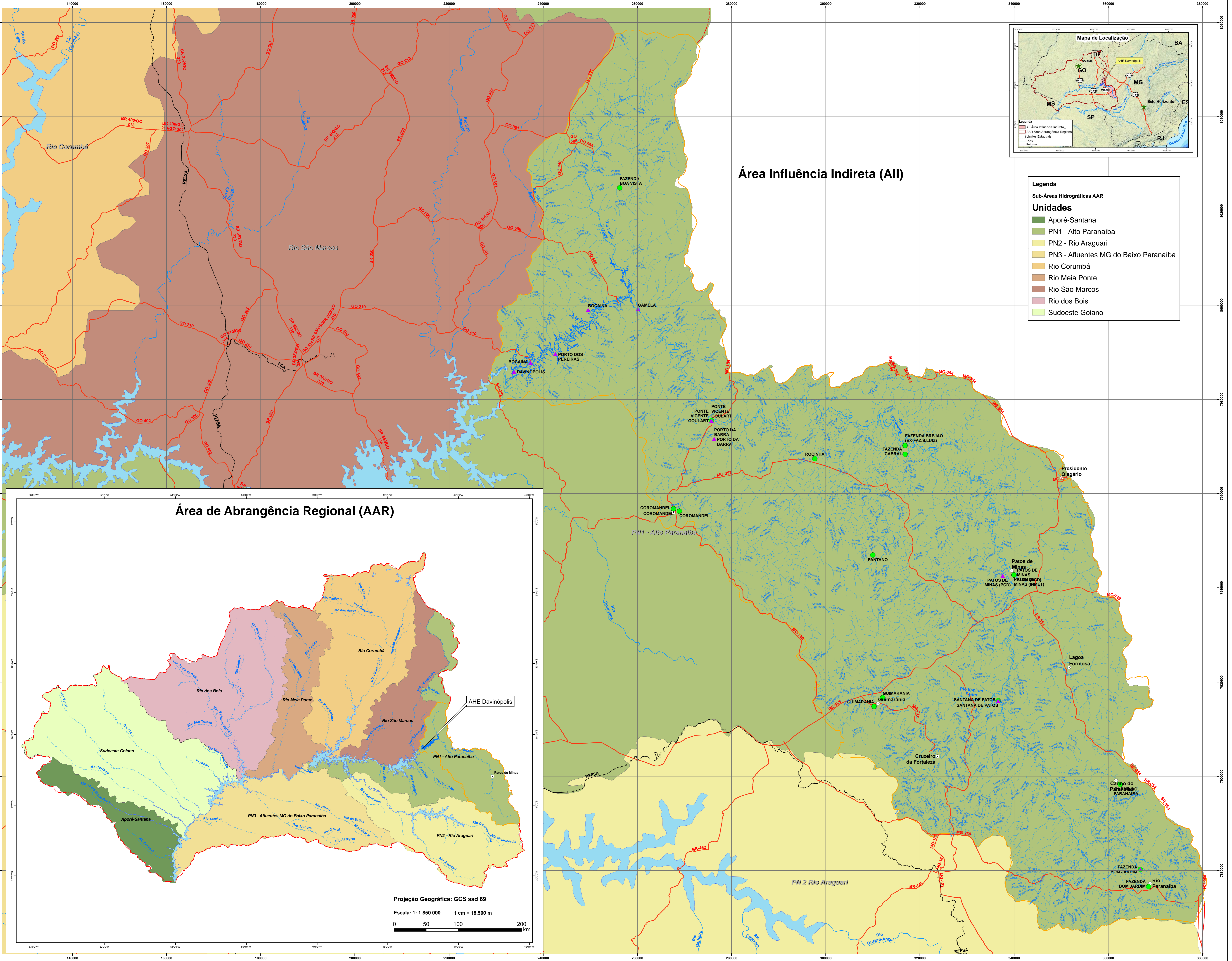
Universal Transversa de Mercator - UTM  
Fuso 23 Sul  
Datum Horizontal: South American 1969

Fontes:

Estações Fluviométricas: Hidroweb (ANA) Agência Nacional das Águas  
Estado de Minas Gerais: Hidrografia, Sedes Municipais e Distritos: Cartas Topográficas Vetoriais do Mapeamento Sistemático do IBGE (Escala 1:100.000)  
Rodovias: Departamento de Estradas e Rodagens DER/MG, 2001; Rios Principais: Instituto Mineiro de Gestão das Águas IGAM/MG, 2005  
Limites Municipais: Instituto de Geociências Aplicadas-IGAM/MG, 2001.  
Estado de Goiás: Rodovias, Rios Principais e Limites Municipais: SIEG - Sistema Estadual de Estatística e de Informações Geográficas de Goiás.  
Composição gráfica: Gilberto Carneiro da Cunha, William Matusalién de Oliveira.

**Área Influência Indireta (AII)**

- Legenda**
- Sub-Áreas Hidrográficas AAR
- Unidades**
- Aporé-Santana
  - PN1 - Alto Paranaíba
  - PN2 - Rio Araguari
  - PN3 - Afluentes MG do Baixo Paranaíba
  - Rio Corumbá
  - Rio Meia Ponte
  - Rio São Marcos
  - Rio dos Bois
  - Sudoeste Goiano



**Área de Abrangência Regional (AAR)**



Projeção Geográfica: GCS sad 69  
Escala: 1:1.850.000 1 cm = 18.500 m  
0 50 100 200 km