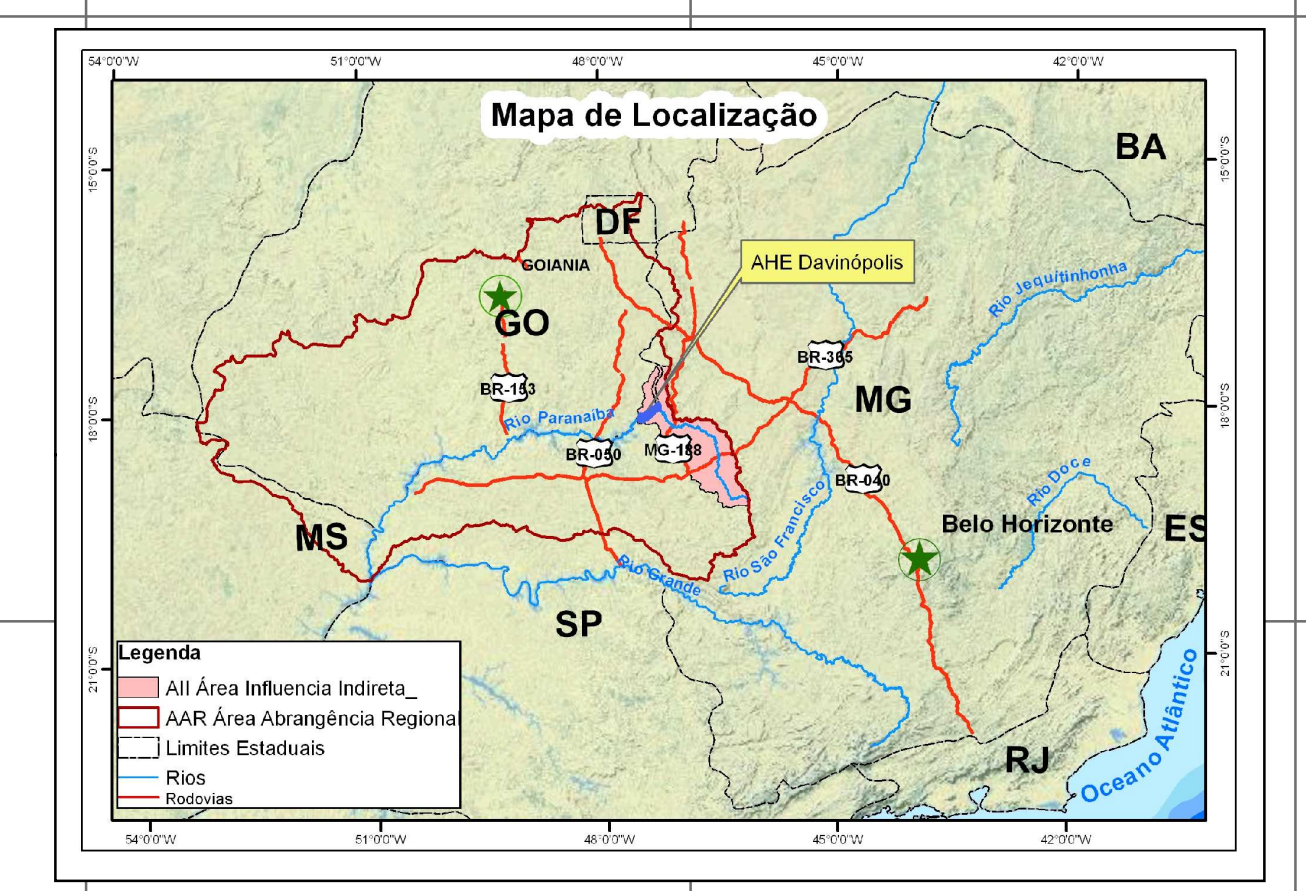
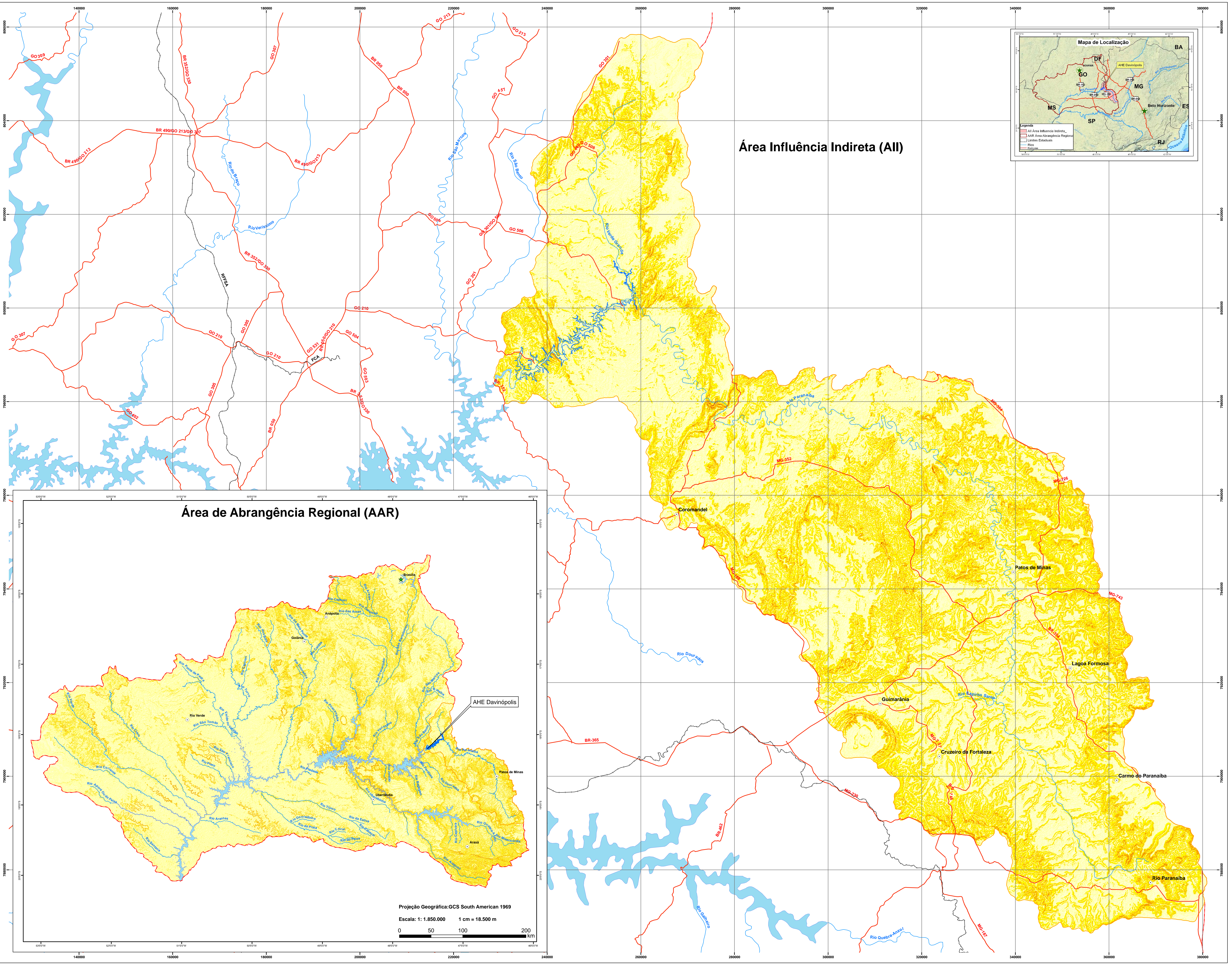


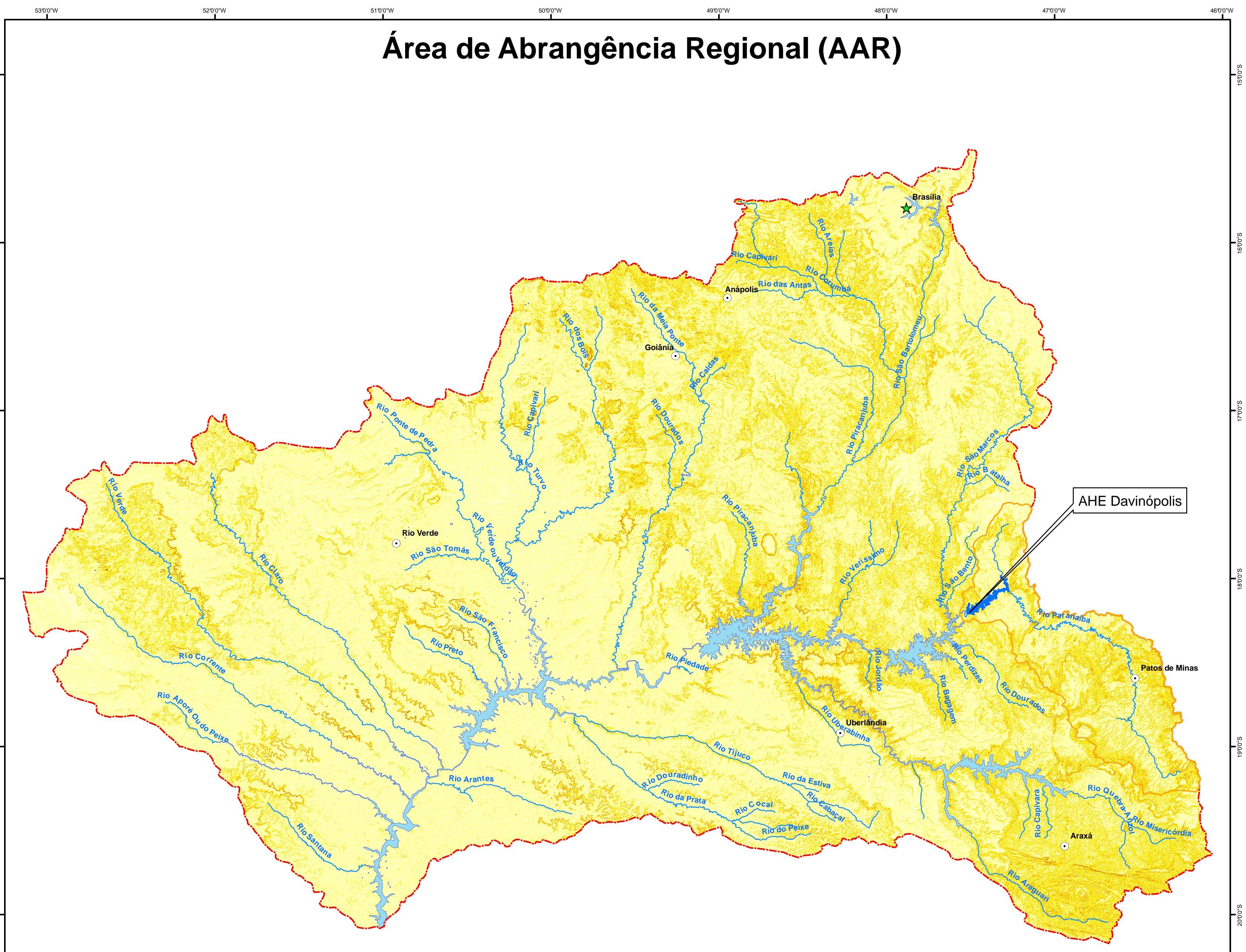
Estudo de Impacto Ambiental - EIA
AHE DAVINÓPOLIS
MAPA DE DECLIVIDADE
AII e AAR



Área Influência Indireta (AII)



Área de Abrangência Regional (AAR)



Projeção Geográfica: GCS South American 1969
Escala: 1: 1.850.000 1 cm = 18.500 m
0 50 100 200 Km

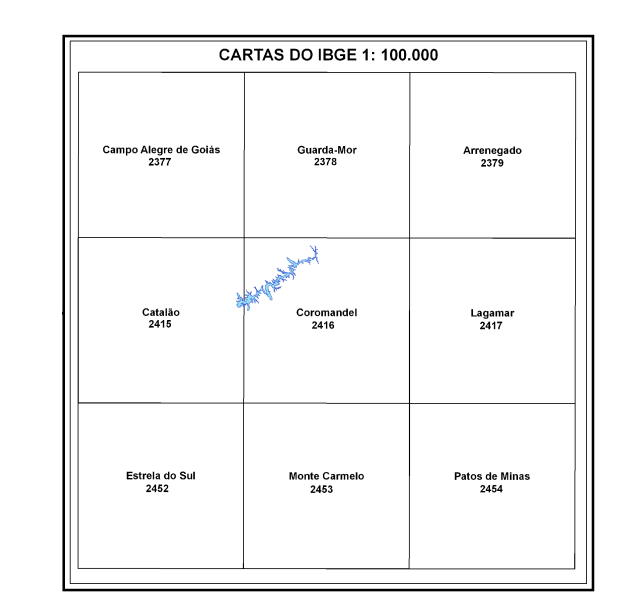
Legenda

- Sedes Municipais
- Ferrovias
- Rodovias
- Rios Principais
- Reservatório AHE Davinópolis
- Represas
- AII (Área de Influência Indireta)
- AAR (Área de Abrangência Regional)

Declividade

Valor

- 0 a 5% Plano
- 5% a 10% Suave Ondulado
- 10% a 15% Ondulado
- 15% a 25% Muito Ondulado
- 25% a 47% Forte Ondulado
- 47% a 100% Área de Restrição
- >100% APP



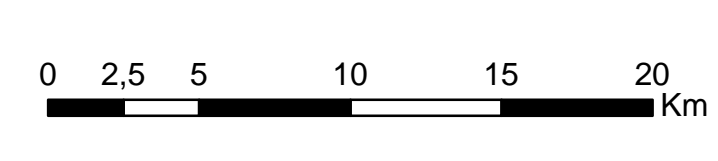
Execução:



Empreendedor:



Escala: 1:250.000 1 cm = 2.500 m



Sistema de Projeção:

Universal Transversa de Mercator - UTM
Fuso 23 Sul
Datum Horizontal: South American 1969

Fontes:

Declividade: Shuttle Radar Topography Mission (SRTM) - NASA/USA
Estado de Minas Gerais: Hidrografia, Sedes Municipais e Distritos: Cartas Topográficas Vetoriais do Mapeamento Sistemático do IBGE (Escala 1:100.000)
Rodovias: Departamento de Estradas e Rodagens DER/MG, 2001; Rios Principais: Instituto Mineiro de Gestão das Águas IGAM/MG, 2005
Limites Municipais: Instituto de Geociências Aplicadas-IGAM/MG, 2001.
Estado de Goiás: Rodovias, Rios Principais e Limites Municipais: SIEG - Sistema Estadual de Estatística e de Informações Geográficas de Goiás.
Composição gráfica: Gilberto Carneiro da Cunha, Willian Matusalién de Oliveira.