

# Localização e Acessos do AHE Couto Magalhães



*“O que vale na vida não é o ponto de partida e sim a caminhada,  
caminhando e semeando, no fim terás o que colher”*

Cora Coralina

# 2



## 2 LOCALIZAÇÃO E ACESSOS DO AHE COUTO MAGALHÃES

### LOCALIZAÇÃO

O AHE Couto Magalhães será construído no alto curso do rio Araguaia, que é parte integrante da bacia hidrográfica do Tocantins, a, aproximadamente, 90 km de sua nascente. Está localizado 20 km ao norte das cidades de Alto Araguaia – MT e Santa Rita do Araguaia – GO e a uma distância de 480 km de Cuiabá – MT e 500 km de Goiânia – GO. As coordenadas geográficas são: 17°10'00" de latitude sul e 53°08'24" de longitude oeste.

Ressalta-se que o AHE Couto Magalhães estará inserido na bacia do Alto Araguaia, a cerca de 1.930 km da sua foz com o rio Tocantins, o que pode ser visualizado na **Figura 2-1**.

#### Rio Araguaia

Rio Araguaia vem do Tupi e significa rio das araras. Nasce na divisa dos estados de Goiás e Mato Grosso, nos contrafortes da Serra do Caiapó, nas proximidades da cidade de Alto Taquari, em cuja vertente oposta se encontra o Parque Nacional das Emas, a uma altitude de 850 m. Em seus mais de 2.000 km de extensão divide vários estados até desaguar no Rio Tocantins, localizado na tríplice divisa dos estados de Tocantins, Pará e Maranhão.

O AHE Couto Magalhães será implantado no Alto Araguaia que tem um desnível de 570 m, em uma região onde o rio é estreito, bem encaixado e com algumas cachoeiras que não permitem navegação, nem migração de peixes. O trecho é totalmente diferente do trecho do médio Araguaia, que é conhecido por suas praias, pelos seus peixes e pela Ilha do Bananal.

### ACESSOS

A partir de Brasília até às cidades, de Santa Rita do Araguaia – GO e Alto Araguaia – MT, o acesso poderá ser feito pela rodovia BR-060, passando por Goiânia e chegando em Jataí, ambas no Estado de Goiás, sendo grande parte deste trecho em pista simples. Prosseguindo, o acesso se desenvolve pela rodovia BR-364 até os municípios de Santa Rita do Araguaia – GO e Alto Araguaia – MT. O trecho total tem uma extensão de 722 km.

De Alto Araguaia – MT atinge-se Rondonópolis pela BR-364 e de Rondonópolis atinge-se Cuiabá pela BR-163, em uma extensão total de 480 km.

Alto Araguaia pode ser acessada, ainda, pela Ferrovia de cargas América Latina Logística – ALL, antiga Ferronorte, que liga Alto Araguaia ao Porto de Santos.

Em termos de transporte aéreo, a região é limitada, estando conectada ao sistema aéreo nacional por meio dos aeroportos de Goiânia e Cuiabá e, regionalmente, pelos aeroportos de Rio Verde e de Rondonópolis. Em Alto Araguaia e em Santa Rita do Araguaia existem somente pistas de pouso não pavimentadas, que só comportam aeronaves de pequeno porte.

Para o acesso ao local da usina, pela margem esquerda, parte-se de Alto Araguaia – MT, por 6 km pela rodovia BR-364, em direção a Cuiabá, seguindo-se, então, pela rodovia MT-100 por 16 km e em seguida mais 8 km por estradas rurais. O acesso pela margem direita é feito a partir do centro de Santa Rita do Araguaia – GO, andando 13 km pela GO-461, estrada não pavimentada e mais 10 km por estradas de terra vicinais. As **Figuras 2-2 e 2-3** ilustram a localização onde será implantada a Usina Couto Magalhães.



Figura 2-1: O AHE Couto Magalhães na Bacia Hidrográfica do Rio Araguaia



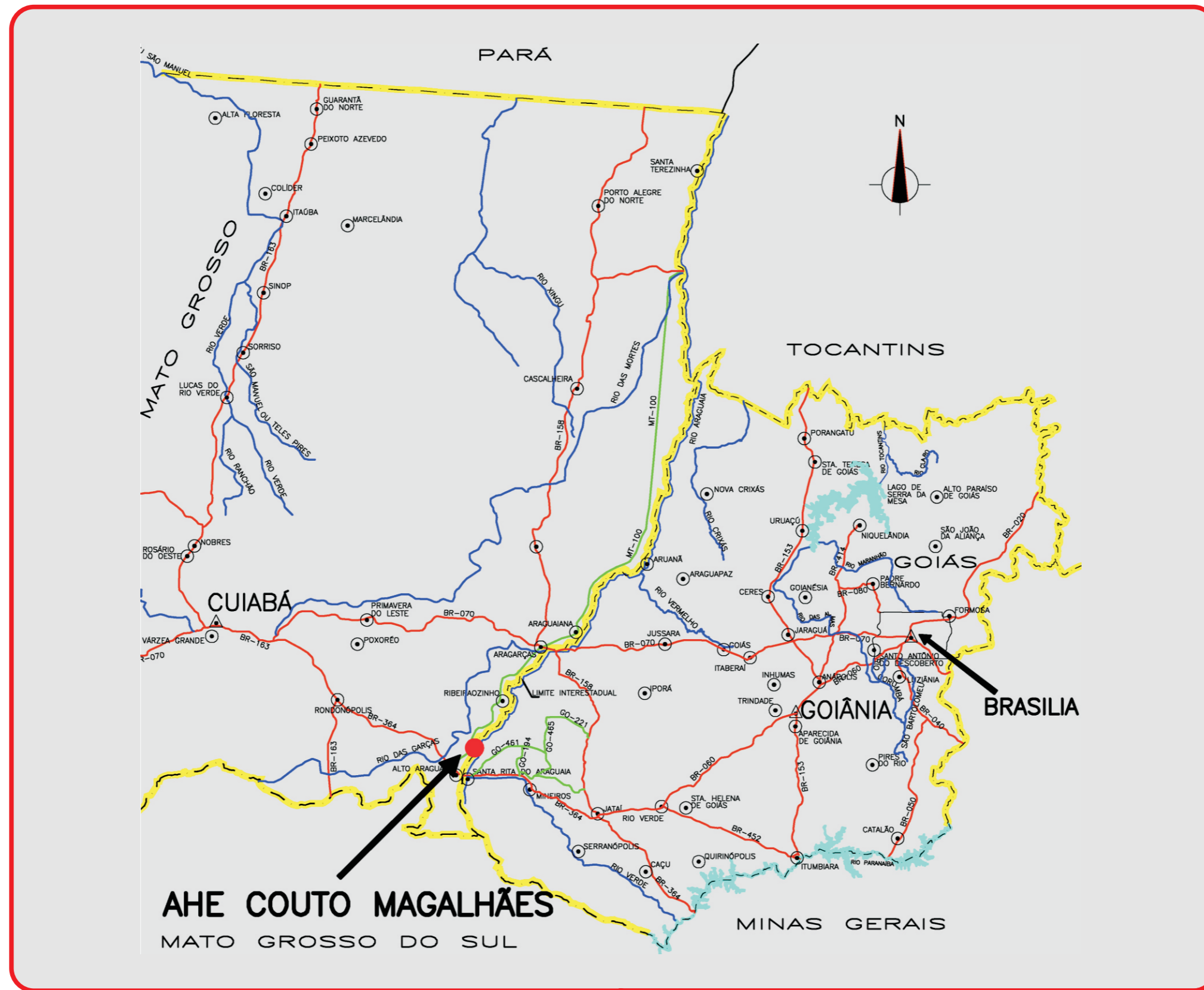


Figura 2-2: A Localização do AHE Couto Magalhães



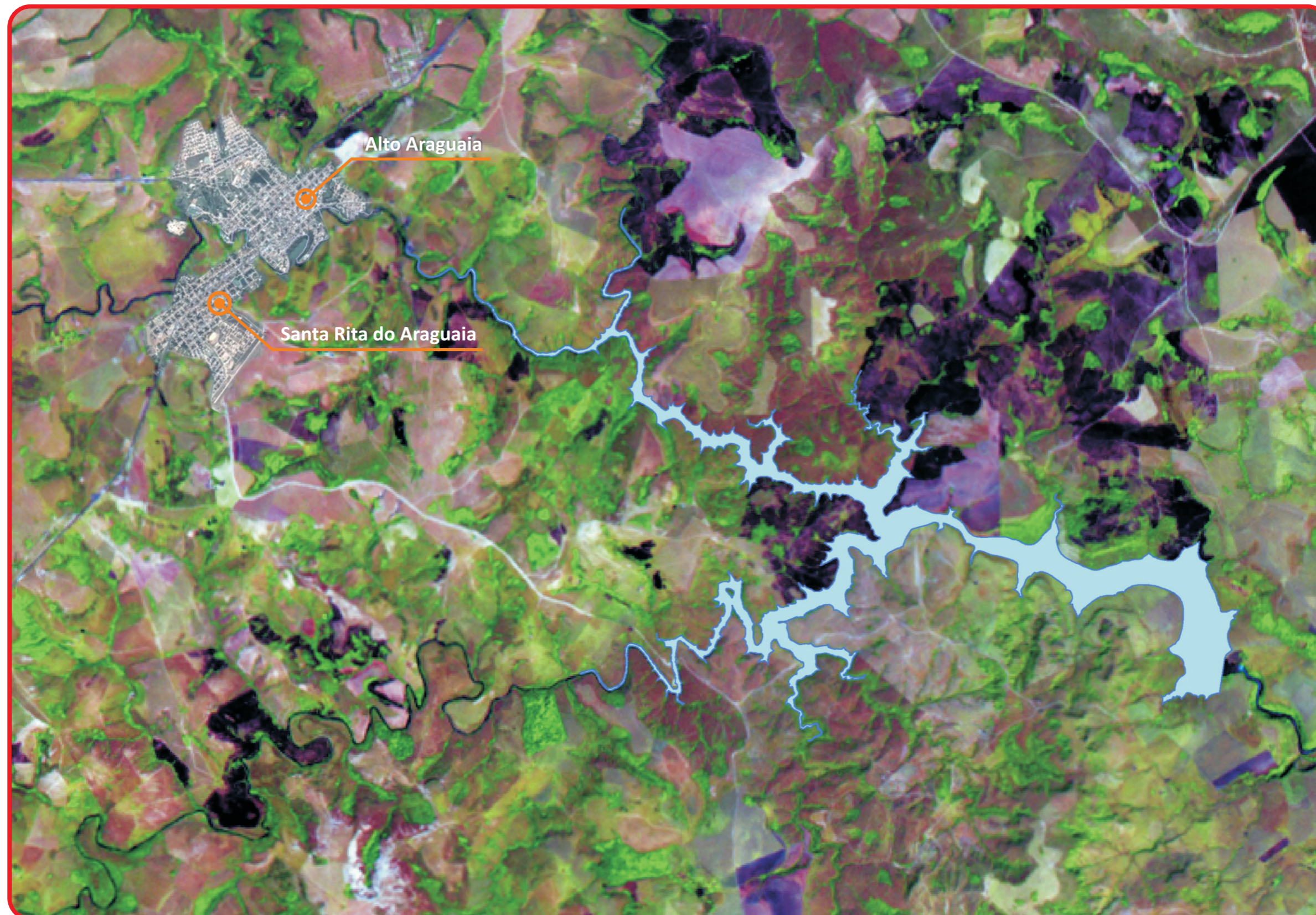


Figura 2-3: Localização