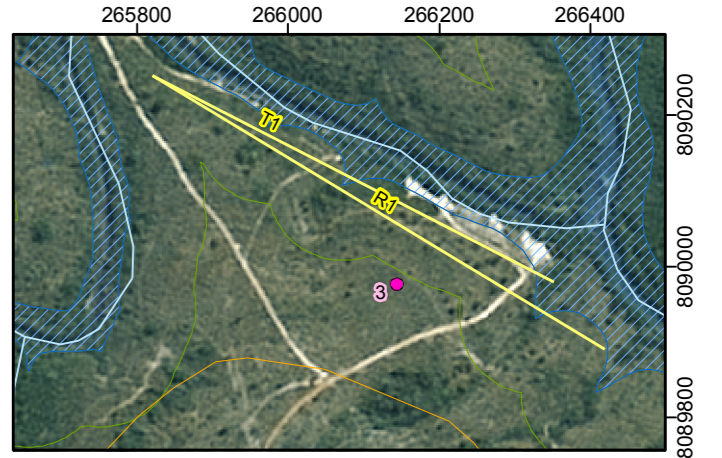


Detalhe 1
Escala 1:10.000



Detalhe 2
Escala 1:10.000

Locais de Amostragem - Campanha 2009

- ▲ Quirópteros
- Fauna de Vetros
- Mamífero de pequeno porte
- Mamífero de médio e grande porte
- Avifauna
- Herpetofauna

Transectos de Amostragem - Campanha 2009

- Avifauna
- Quirópteros
- Mamífero de pequeno porte
- Mamífero de médio e grande porte

Locais de Amostragem - Campanhas Passadas

- Mastofauna
- Herpetofauna
- Avifauna

Legenda

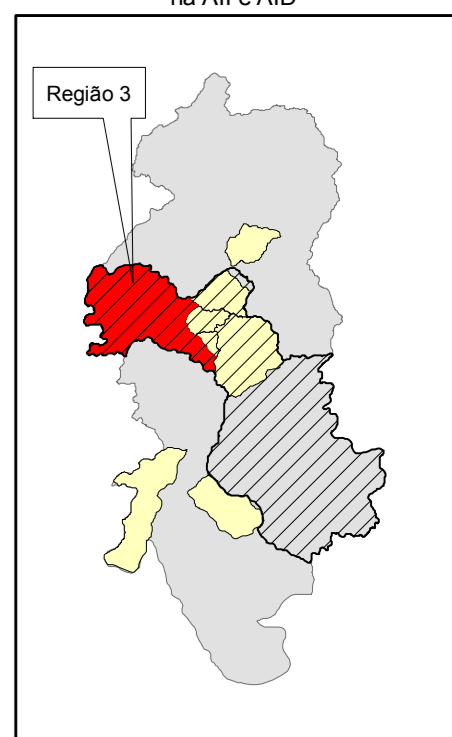
- Região de Amostragem 3
- Reservatório Projetado - AHE Couto Magalhães
- APP - Área de Preservação Permanente
- AID - Área de Influência Direta
- AII - Área de Influência Indireta

Convenções Cartográficas

- Rede hidrográfica
- Curvas de nível

Escala 1:50.000
0 500 1.000 1.500 2.000 2.500 m
Projeção UTM - Datum Horizontal: SAMS 83 - Fuso 22S

Localização da Região de Amostragem na AII e AID



Fonte: Carta Topográfica do IBGE, Folha Alto Araguaia SE-22-V-C-III (M 2328), ano 1983, escala 1:100.000. Imagem de satélite Spotmaps, novembro/2007.

Localização nos Estados de Mato Grosso, Mato Grosso do Sul e Goiás

WALM ENGENHARIA AMBIENTAL
ARCADIS TETRAPLAN

Consórcio Ener Rede Couto Magalhães

ESTUDO: Estudo de Impacto Ambiental - AHE Couto Magalhães

LOCAL: Alto Araguaia (MT) - Santa Rita do Araguaia (GO)

TÍTULO: **MAPA DOS LOCAIS DE AMOSTRAGEM DE ECOSISTEMAS TERRESTRES NA REGIÃO 3**

ESCALA: Indicada

ELABORADO POR: Fernanda Martins

REVISADO POR: Jacinto Costanzo Junior

DATA: 6/5/2014

VERSÃO: 01

REFERÊNCIA: MB-CTM-07