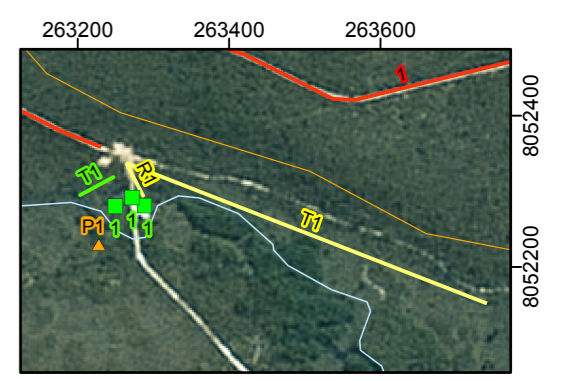


**Detalhe 1**  
Escala 1:10.000



**Detalhe 2**  
Escala 1:10.000

**Locais de Amostragem - Campanha 2009**

- ▲ Quirópteros
- Fauna de Vetores
- + Mamífero de pequeno porte
- + Mamífero de médio e grande porte
- Herpetofauna

**Transectos de Amostragem - Campanha 2009**

- Avifauna
- Quirópteros
- Mamífero de pequeno porte
- Mamífero de médio e grande porte

**Locais de Amostragem - Campanhas Passadas**

- + Mastofauna
- Herpetofauna

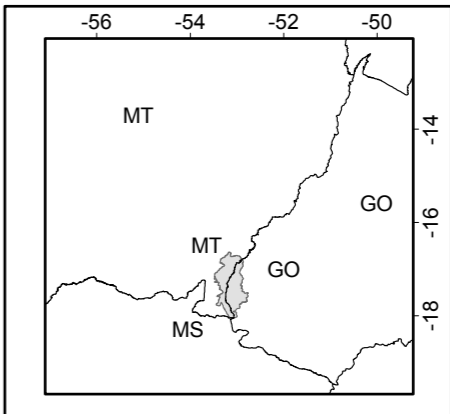
**Legenda**

- Região de Amostragem 1
- AID - Área de Influência Direta
- AII - Área de Influência Indireta

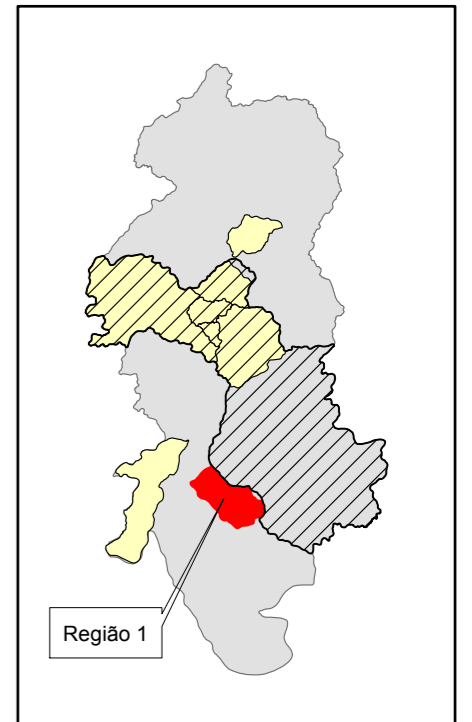
**Convenções Cartográficas**

- Rede hidrográfica
- Curvas de nível

**Localização nos Estados de Mato Grosso, Mato Grosso do Sul e Goiás**



**Localização da Região de Amostragem na AII e AID**



Escala 1:50.000  
0 500 1.000 1.500 2.000 2.500 m  
Projeção UTM - Datum horizontal SAD 69 - Fuso 22S

Fonte:  
- Carta Topográfica do IBGE, folha Taquari SE-22-V-C-V (MI 2366), ano 1983, escala 1:100.000.  
- Imagens de satélite Spotmaps, novembro/2007.

<b>EMPREENDEDOR:</b> <b>Consórcio Ener Rede Couto Magalhães</b>					
<b>ESTUDO:</b> Estudo de Impacto Ambiental - AHE Couto Magalhães					
<b>LOCAL:</b> Alto Araguaia (MT) - Santa Rita do Araguaia (GO)					
<b>TÍTULO:</b> <b>MAPA DOS LOCAIS DE AMOSTRAGEM DE ECOSISTEMAS TERRESTRES NA REGIÃO 1</b>					
<b>ESCALA:</b> Indicada	<b>DESENHO:</b> Fernanda Martins	<b>RESP. TÉCNICO:</b> Jacinto Costanzo Junior	<b>CREA:</b> 65844/D	<b>VISTO:</b>	<b>REFERÊNCIA:</b> MB-CTM-05