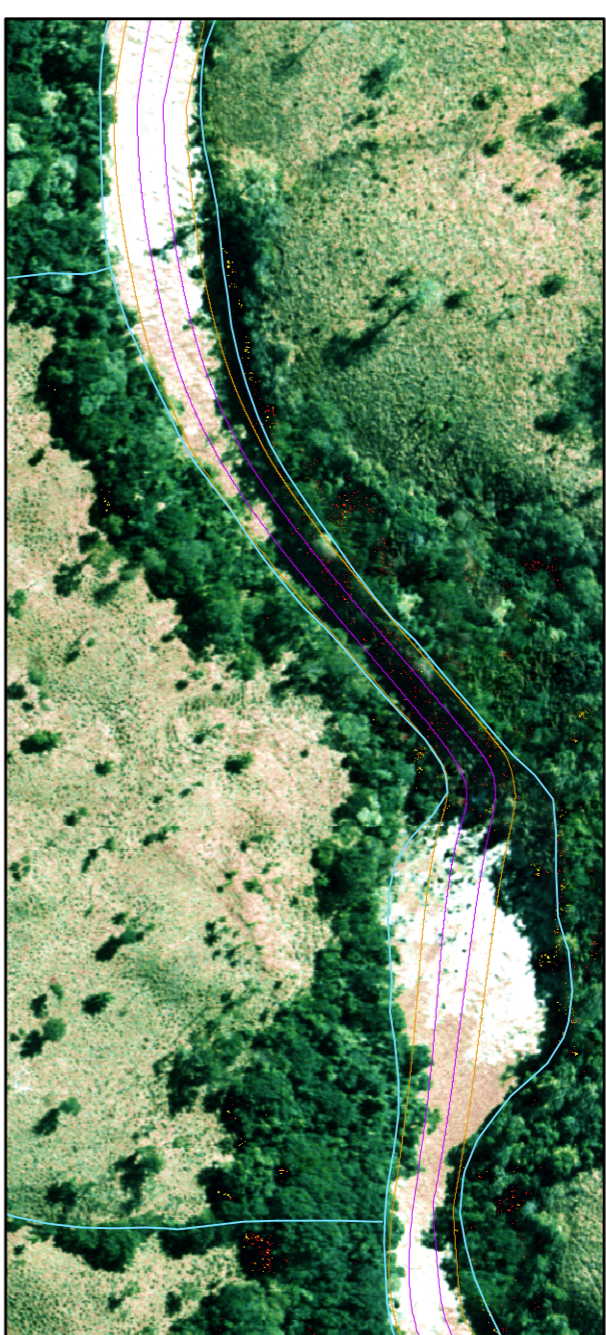


Detalhe 1
Escala 1:3000



Detalhe 2
Escala 1:3000



Detalhe 3
Escala 1:3000

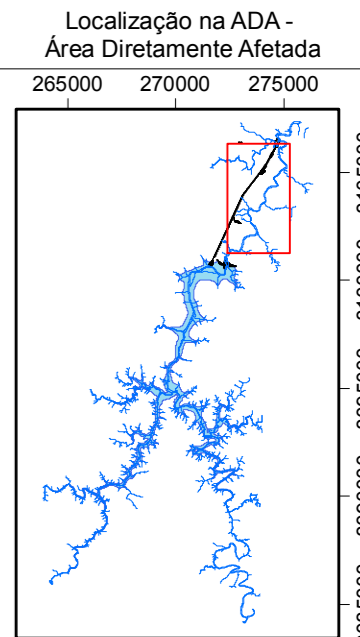


Detalhe 4
Escala 1:3000

Escala 1 : 7500
0 75 150 225 300 375 m
Projeção UTM - Datum horizontal SAD 69 - Fuso 22S

- Legenda**
- Seções à Jusante da Barragem no Rio Araguaia
 - Vazão de 2m³/s
 - Vazão de 29m³/s
- Convencões Cartográficas**
- Rede viária
 - Rede Hidrográfica

Fonte:
- Cartas planialtimétricas, escala 1:5.000. Restituição de levantamento aerofotogramétrico, escala 1:15.000, realizada pela Aerosul (2002).
- Ortofotocartas escala 1:5.000 - ano 2002, fornecidas pela Aerosul.
- Planta 6756-10-GL-520-DE-10008 - Arranjo Geral do Empreendimento, cedida pelo cliente.
- Projeto Pré Básico AHE Couto Magalhães - Planta 6756-10-GL-820-DE-10007, THEMAG Engenharia.



ENGENHARIA E TECNOLOGIA AMBIENTAL		TETRAPLAN	
EMPREENDEDOR: Consórcio Ener Rede Couto Magalhães			
ESTUDO: Estudo de Impacto Ambiental - AHE Couto Magalhães			
LOCAL: Alto Araguaia (MT) - Santa Rita do Araguaia (GO)			
TÍTULO: MAPA DA ESTIMATIVA DO TRACADO DO RIO ARAGUAIA NO TVR EM FUNÇÃO DAS VAZÕES SIMULADAS			
ESCALA: Indicada	DESENHO: Camila Corrêa	RESP TÉCNICO: Jacinto Costanzo Junior	CREA: 65844/D
VISTO:		REFERÊNCIA: AI-CTM-03	