



## **CAPÍTULO 02 – ANDAMENTO DO PROJETO BÁSICO AMBIENTAL DO COMPONENTE INDÍGENA**

### **Anexo 7.2.3.4 - 2 - Mapa de area para implantação cultivo de banana ciclo 16-17 - TI Trincheira Bacajá**

# Levantamento de área na Aldeia Kamok-tiko

51°32'30"W

51°32'5"W

51°31'40"W

51°31'15"W

51°30'50"W

3°48'45"S

3°48'45"S

3°49'10"S

3°49'10"S

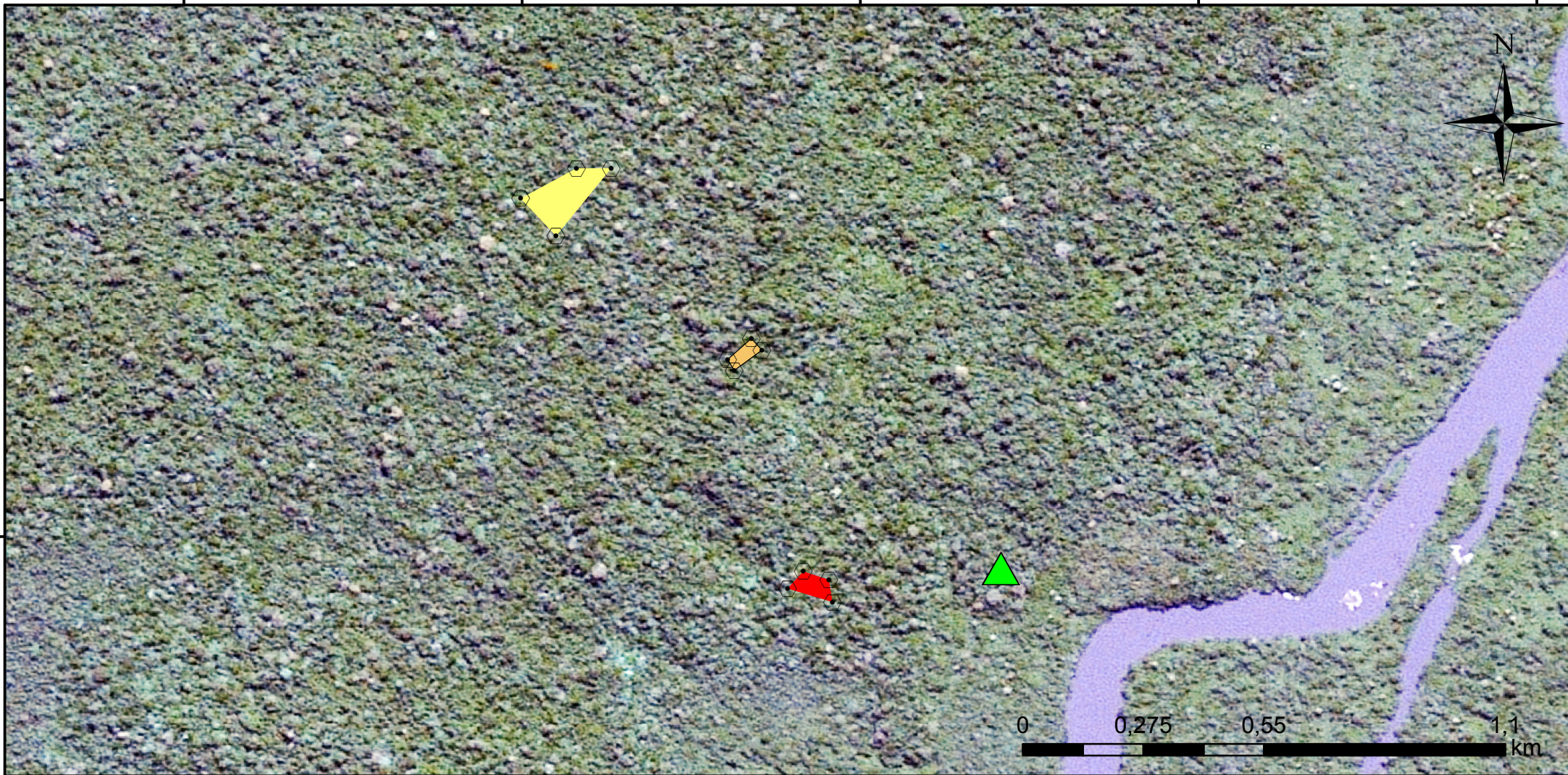
51°32'30"W

51°32'5"W

51°31'40"W

51°31'15"W

51°30'50"W



## Empresa:

Criativa Consultoria

## Eixo:

Geração de renda






## Adeia:

Kamok-tiko



SOLUÇÕES EM EDUCAÇÃO, ENGENHARIA E MINERAÇÃO

## Legenda

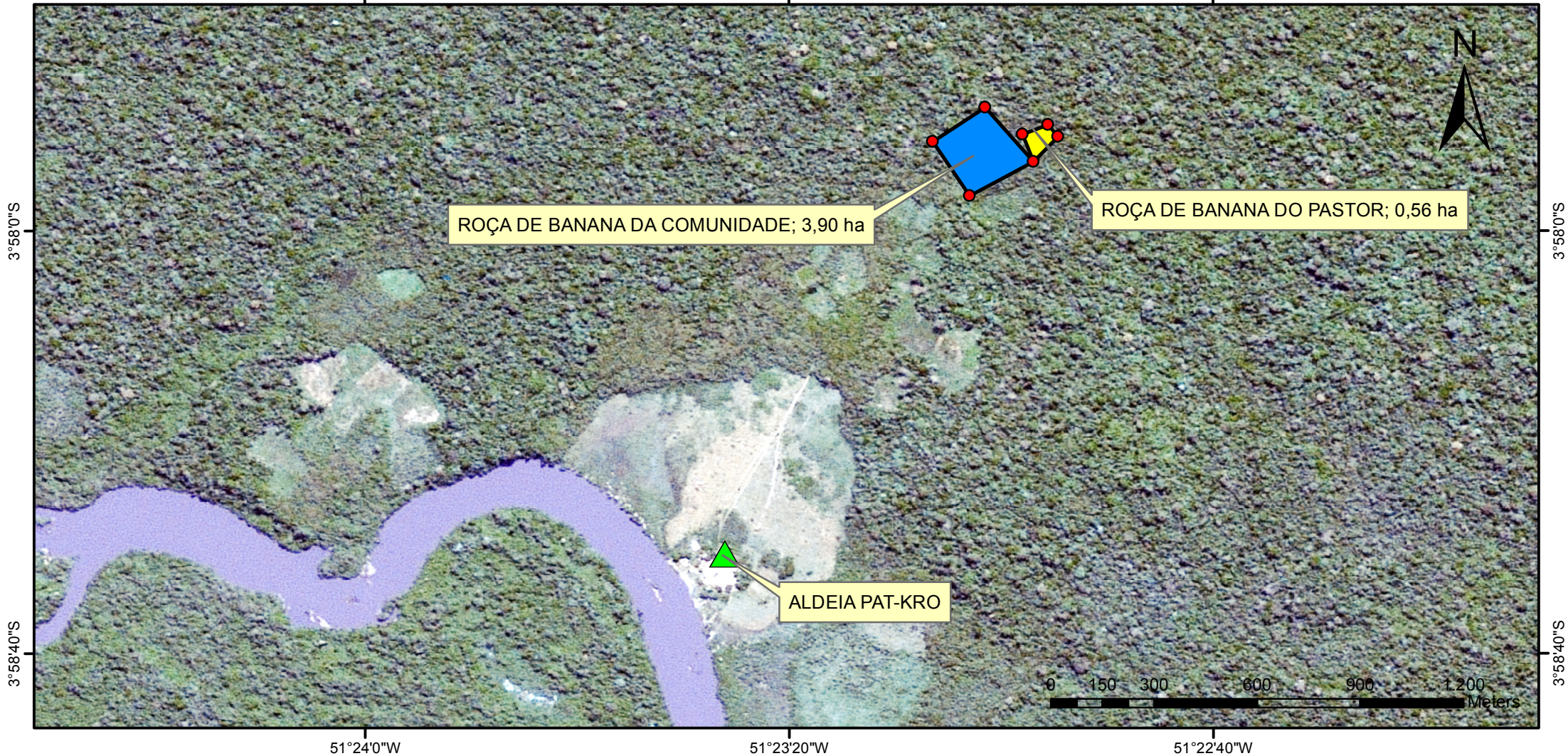
-  COORDENADAS
-  ALDEIA KAMO-TIKO
-  AREA DE IMPLANTAÇÃO DA BANANA CICLO 16/17: 1,4ha
-  AREA DE IMPLANTAÇÃO DA BANANA CICLO 16/17: 0,3ha
-  AREA DE IMPLANTAÇÃO DA BANANA CICLO 16/17: 0,2ha

Levantamento da Aldeia Pat-Kro

51°24'0"W

51°23'20"W

51°22'40"W



**Empresa:**

Criativa Consultoria

**Eixo:**

Geração de renda

**Adeia:**

Pat-Kro



**Legenda**

- COORDENADAS
- ▲ ALDEIA PAT-KRO
- ROÇA DE BANANA COMUNIDADE CICLO 15/16
- ROÇA DO PASTOR CICLO 16/17