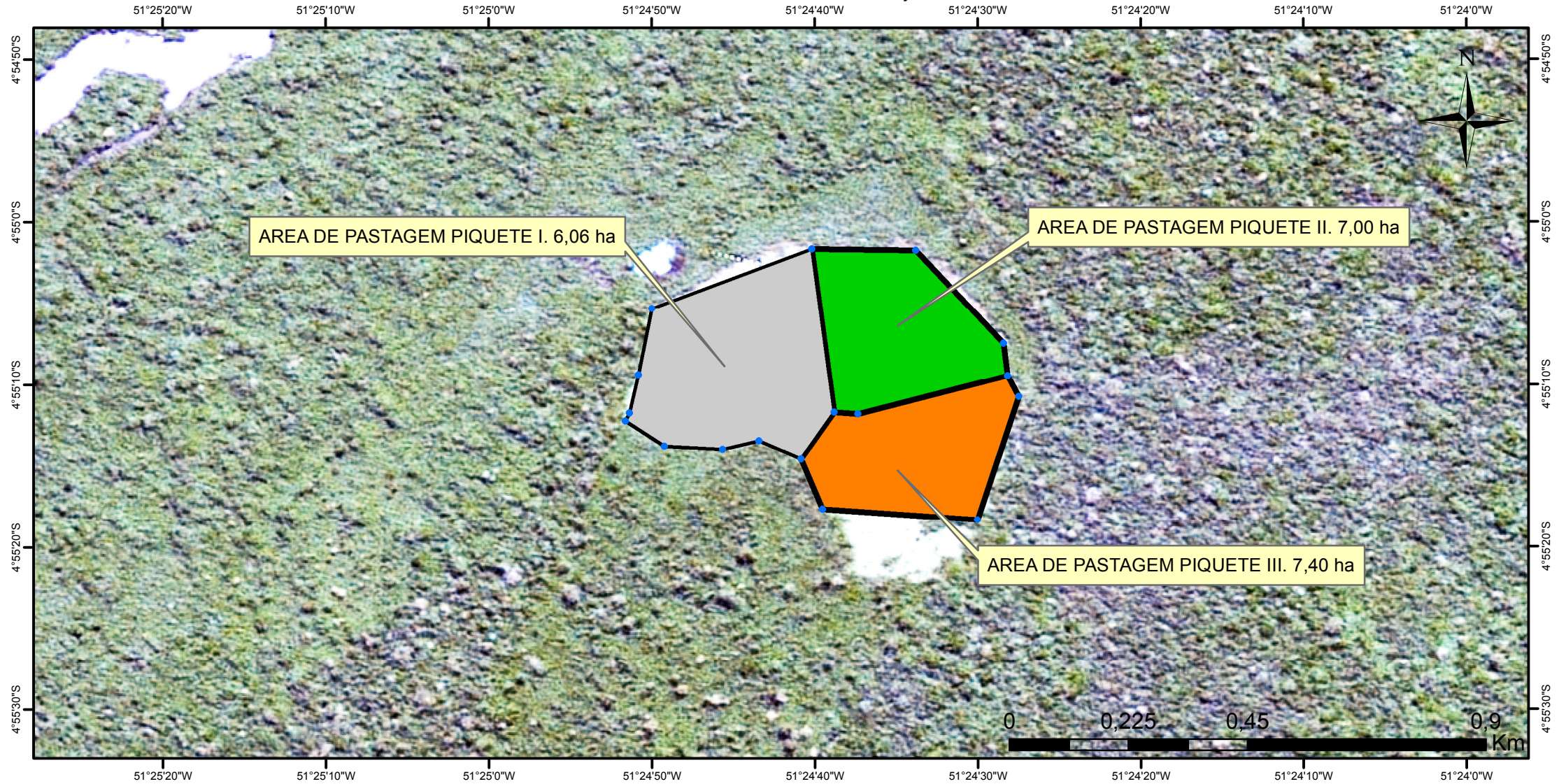




CAPÍTULO 02 – ANDAMENTO DO PROJETO BÁSICO AMBIENTAL DO COMPONENTE INDÍGENA

Anexo 7.1.3.4-8 - Mapas de áreas de pastagem - TI Trincheira Bacajá

Levantamento da aldeia Bacaja



Empresa:

Criativa Consultoria

Eixos:

Subsistencia.

Adeia:

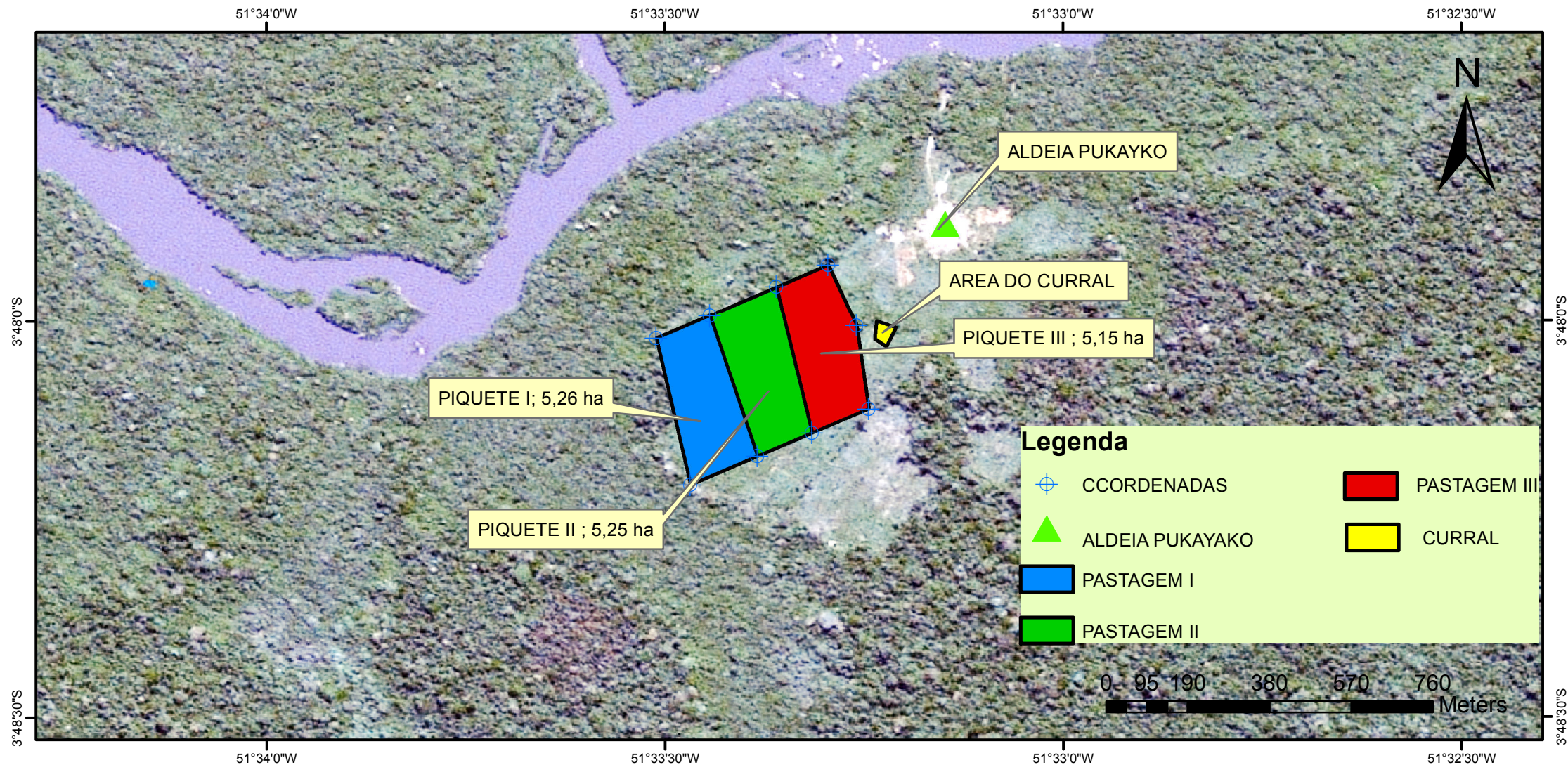
Bacaja



Legenda

- COORDENADAS
- AREA DE PASTAGEM PIQUETE I
- AREA DE PASTAGEM PIQUETE II
- AREA DE PASTAGEM PIQUETE III

Levantamento da aldeia Pukayko



Legenda

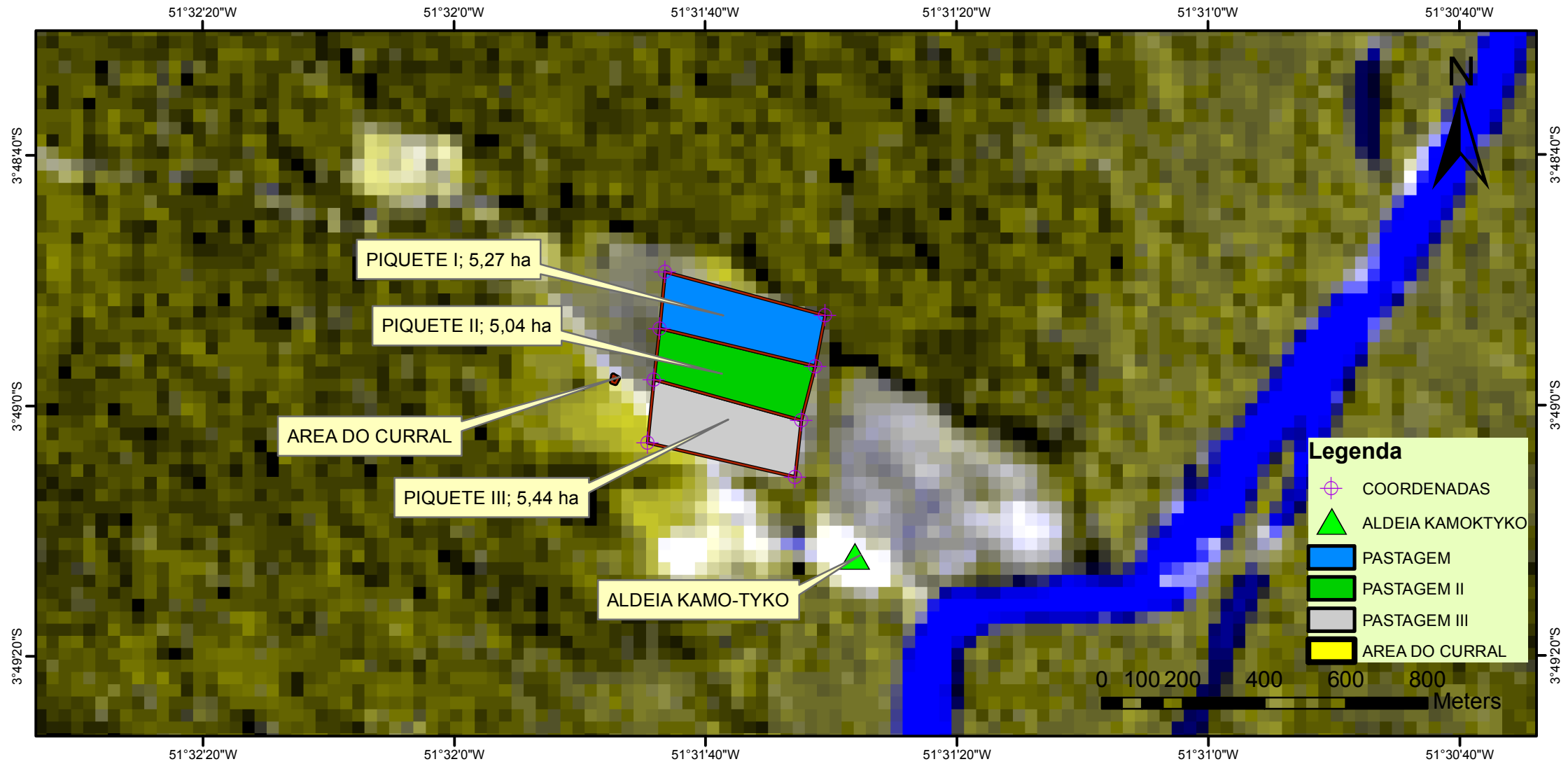
- ⊕ CCORDENADAS
- ▲ ALDEIA PUKAYAKO
- PASTAGEM I
- PASTAGEM II
- PASTAGEM III
- CURRAL

Empresa: Criativa Consultoria	
Eixo: Subsistencia	Ciclos: 2016/2017
Adeia: Pukayko	



PONTOS E COORDENADAS DOS PASTOS								
	COORDENADAS UTM			COORDENADAS UTM			COORDENADAS UTM	
Pasto1	Norte	Este	Pasto 2	Norte	Este	Pasto 3	Norte	Este
P-01	437987	9579919	P-01	438112	9579973	P-01	438349	9579699
P-02	438066	9579579	P-02	438223	9579645	P-02	438481	9579755
P-03	438223	9579645	P-03	438349	9579699	P-03	438452	9579949
P-04	438112	9579973	P-04	438266	9580038	P-04	438386	9580090
CURRAL	438521	9579937				P-05	438266	9580038

Levantamento da aldeia Komok-Tyko



Empresa: Criativa Consultoria	
Eixo: Subsistencia	Ciclos: 2016/2017
Adeia: Komok-Tyko	



PONTOS E COORDENADAS DOS PASTOS									
	COORDENADAS UTM			COORDENADAS UTM			COORDENADAS UTM		
	Pasto1	Norte		Este	Pasto 2		Norte	Este	Pasto 3
	P-01	441310	9578481	P-01	441295	9578355	P-01	441267	9578103
	P-02	441680	9578260	P-02	441279	9578229	P-02	441625	9577929
	P-03	441656	9578168	P-03	441631	9578048	P-03	441631	9578048
	P-04	441295	9578355	P-04	441656	9578168	P-04	441279	9578229

Levantamento da Aldeia KRĀNH

51°23'40"W

51°23'20"W

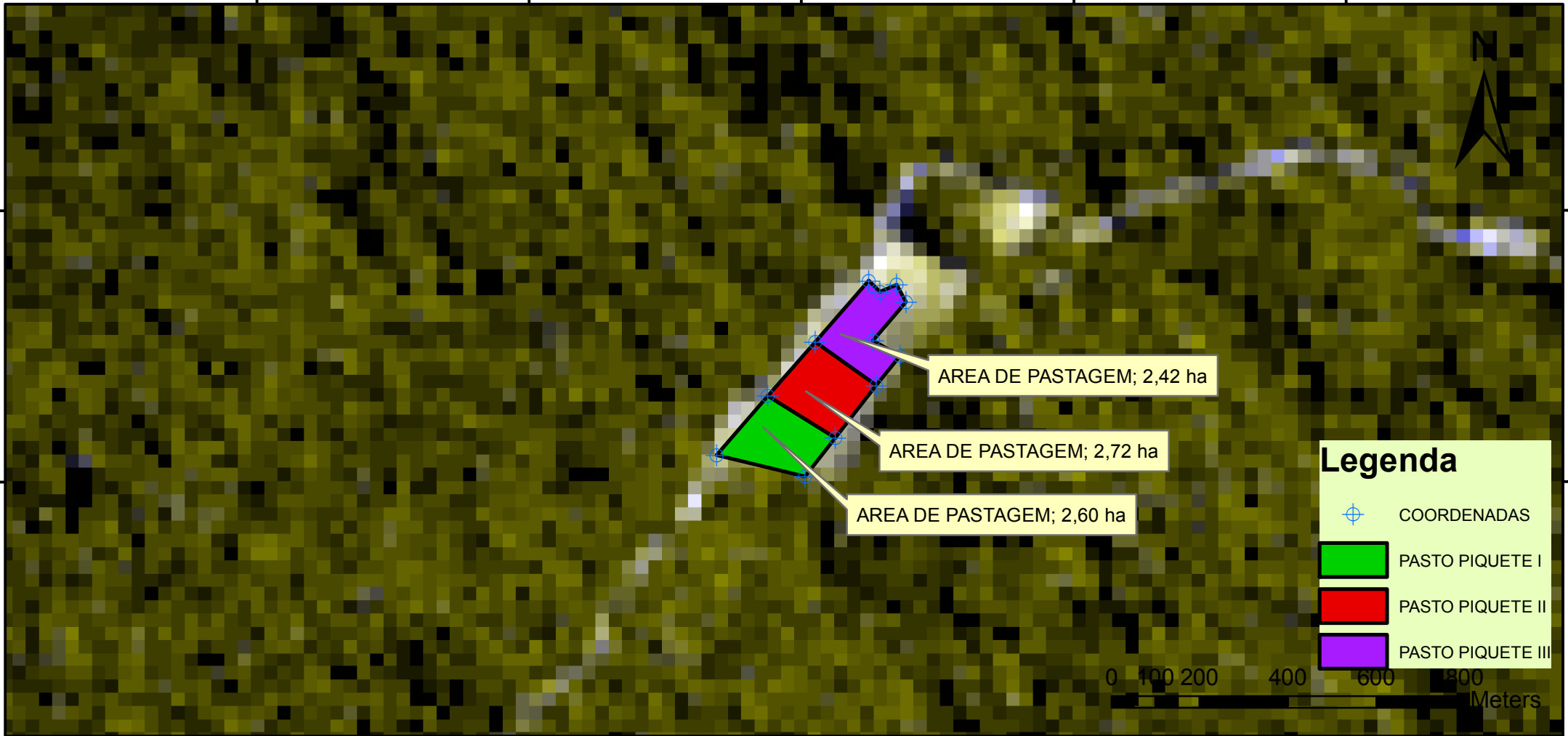
51°23'0"W

51°22'40"W

51°22'20"W

3°52'20"S
3°52'40"S

3°52'20"S
3°52'40"S



AREA DE PASTAGEM; 2,42 ha

AREA DE PASTAGEM; 2,72 ha

AREA DE PASTAGEM; 2,60 ha

Legenda

-  COORDENADAS
-  PASTO PIQUETE I
-  PASTO PIQUETE II
-  PASTO PIQUETE III



51°23'40"W

51°23'20"W

51°23'0"W

51°22'40"W

51°22'20"W

Empresa: Criativa Consultoria	
Eixo: Subsistencia	Ciclos: 2016/2017
Adeia: Krānh	



PONTOS E COORDENADAS DOS PASTOS								
Pasto1	COORDENADAS UTM		Pasto 2	COORDENADAS UTM		Pasto 3	COORDENADAS UTM	
	Norte	Este		Norte	Este		Norte	Este
P-01	457449	9571384	P-01	457473	9571690	P-01	457473	9571690
P-02	457340	9571413	P-02	457365	9571566	P-02	457611	9571592
P-03	457250	9571433	P-03	457518	9571473	P-03	457664	9571657
P-04	457365	9571566	P-04	457611	9571592	P-04	457603	9571693
P-05	457518	9571473	P-05			P-05	457678	9571780
						P-06	457657	9571819
						P-07	457619	9571803
						P-08	457594	9571829

Levantamento da aldeia Pat-kro

51°24'0"W

51°23'30"W

51°23'0"W

51°22'30"W

3°58'0"S

3°58'0"S

3°58'30"S

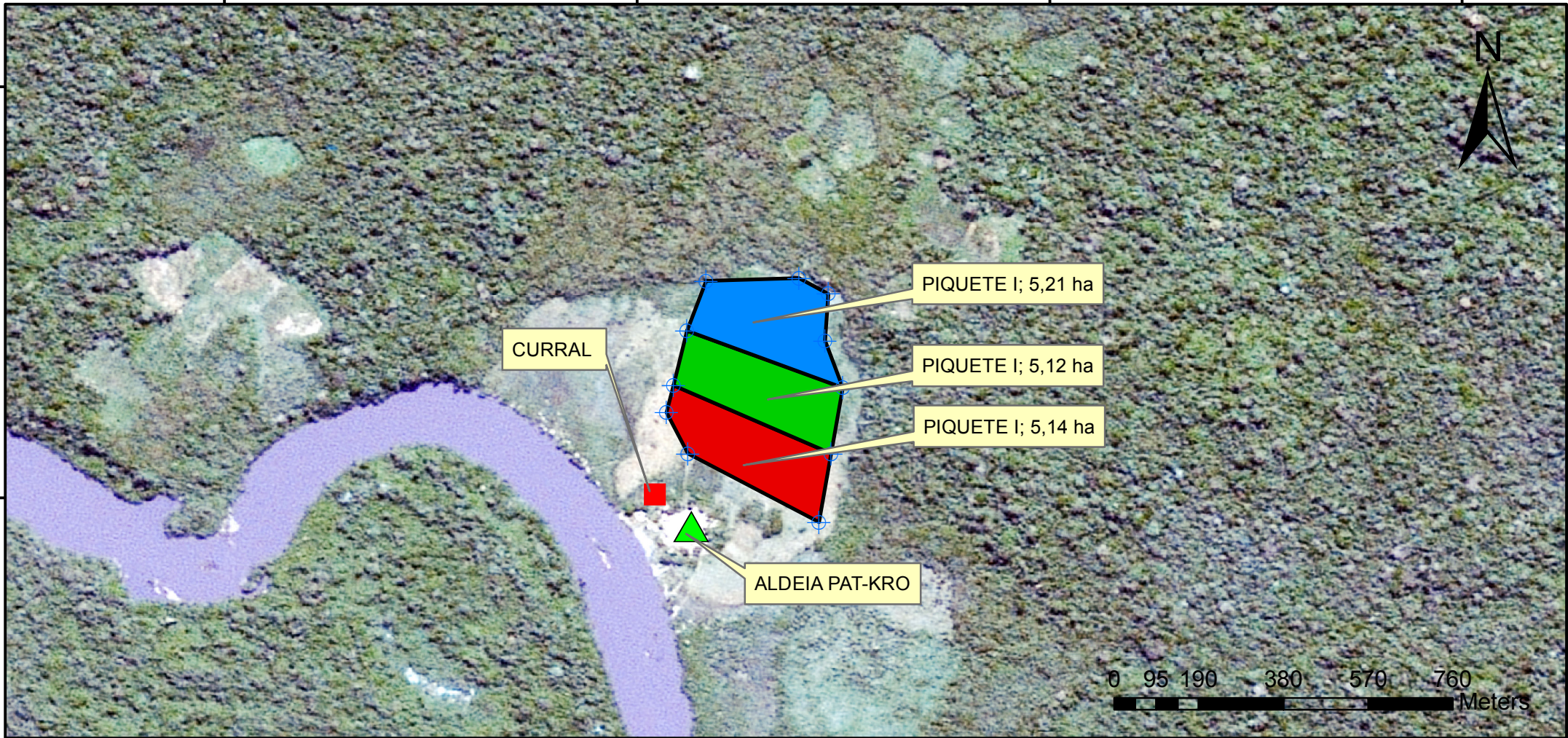
3°58'30"S

51°24'0"W

51°23'30"W

51°23'0"W

51°22'30"W

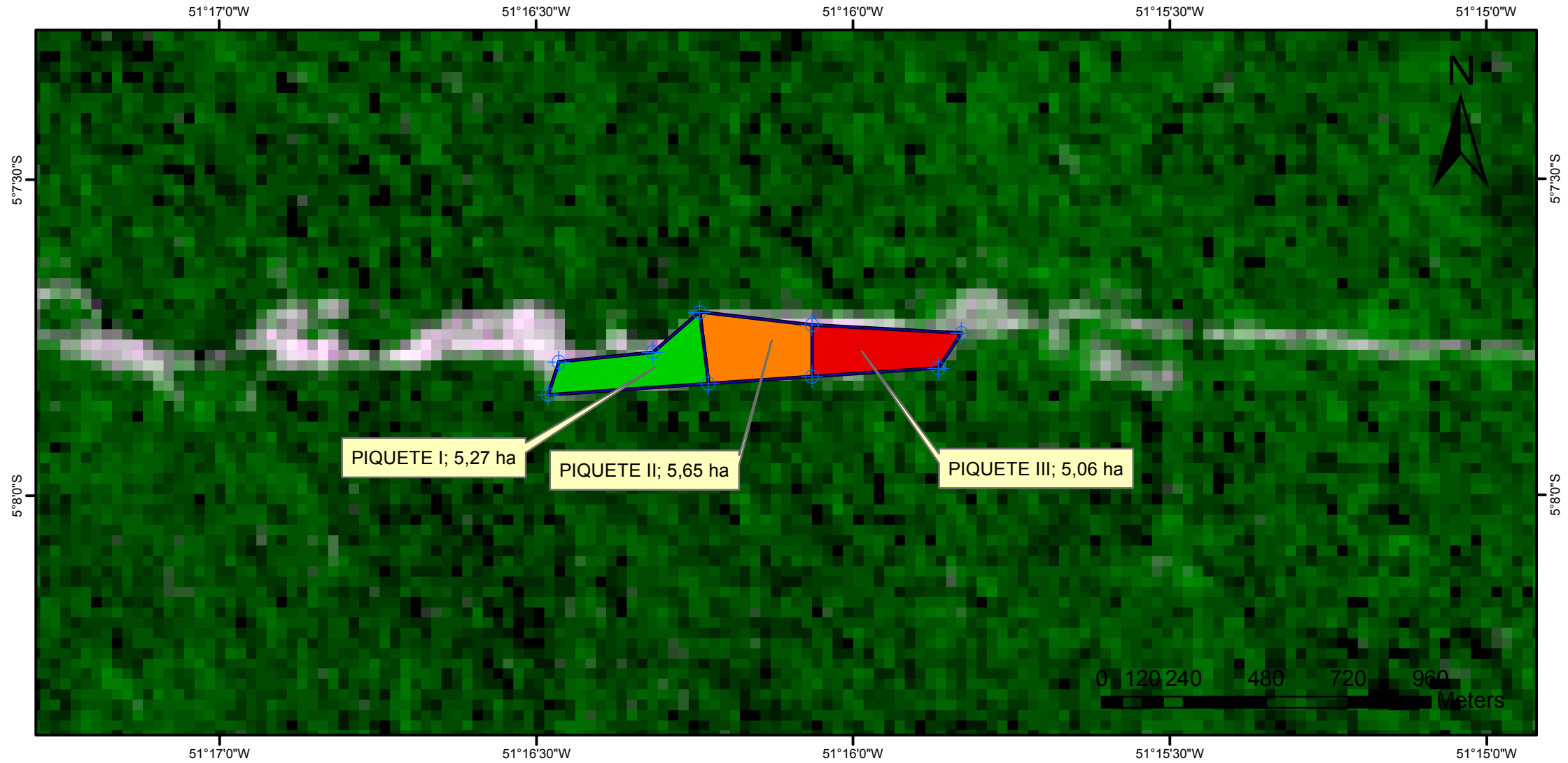


Empresa: Criativa Consultoria	
Eixo: Subsistencia	Ciclos: 2016/2017
Adeia: Pat-kro	



Legenda	CURRAL
COORDENADAS	
ALDEIA PATKRO	
PASTAGEM I	
PASTAGEM II	
PASTAGEM III	

Levantamento da aldeia Mrotdjam



Empresa:
Criativa Consultoria

Eixo: Subsistencia
Ciclos: 2016/2017

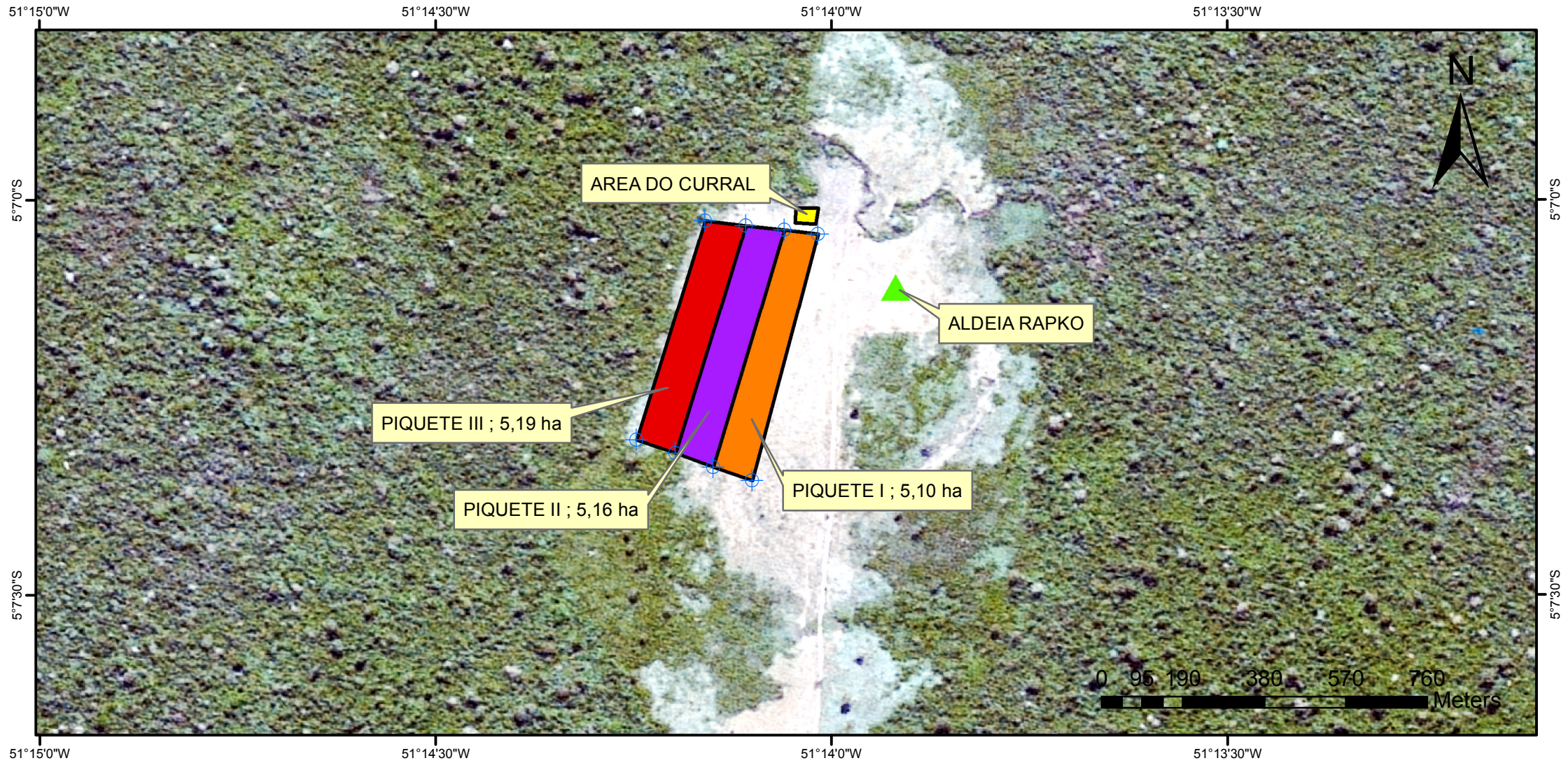
Adeia:
Mrotdjam



Legenda

- COORDENADAS
- PASTAGEM I
- PASTAGEM II
- PASTAGEM III

Levantamento da aldeia Rapko



Empresa:

Criativa Consultoria

Eixo:

Subsistencia

Ciclos:

2016/2017

Adeia:

Rapko



Legenda

-  COORDENADAS
-  ALDEIA RAPKO
-  PASTAGEM I
-  PASTAGEM II
-  PASTAGEM III
-  AREA DO CURRAL

Levantamento da aldeia Bacaja

51°25'30"W

51°25'00"W

51°24'30"W

51°24'00"W



AREA DE PASTAGEM PIQUETE I. 6,06 ha

AREA DE PASTAGEM PIQUETE II. 7,00 ha

AREA DE PASTAGEM PIQUETE III. 7,40 ha

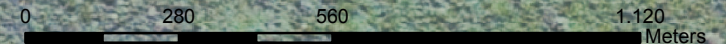
Legenda

● COORDENADAS

■ AREA DE PASTAGEM PIQUETE I

■ AREA DE PASTAGEM PIQUETE II

■ AREA DE PASTAGEM PIQUETE III



51°25'30"W

51°25'00"W

51°24'30"W

51°24'00"W

Empresa:

Criativa Consultoria

Eixos:

Subsistencia.

Adeia:

Bacaja



SOLUÇÕES EM EDUCAÇÃO, ENGENHARIA E MINERAÇÃO

PONTOS E COORDENADAS DOS PASTOS

	COORDENADAS UTM			COORDENADAS UTM			COORDENADAS UTM	
	Norte	Este		Norte	Este		Norte	Este
Pasto1			Pasto 2			Pasto 3		
P-01	454396	9456085	P-01	454416	9456481	P-01	454436	9455990
P-02	454316	9456119	P-02	454612	9456479	P-02	454729	9455970
P-03	454248	9456103	P-03	454778	9456303	P-03	454807	9456202
P-04	454137	9456109	P-04	454785	9456242	P-04	454785	9456242
P-05	454064	9456156	P-05	454503	9456169	P-05	454503	9456169
P-06	454071	9456171	P-06	454458	9456173	P-06	454458	9456173
P-07	454088	9456244	P-07			P-07	454396	9456085
P-08	454113	9456368	P-08			P-08		
P-09	454416	9456481						
P-10	454458	9456173						