



CAPÍTULO 02 – ANDAMENTO DO PROJETO BÁSICO AMBIENTAL DO
COMPONENTE INDÍGENA

**Anexo 14.1.3.1-4 - Material utilizado na apresentação
dos resultados dos monitoramentos na reunião do
Comitê do TVR**



norteENERGIA
USINA HIDRELÉTRICA BELO MONTE

8ª Reunião do Comitê Indígena para Controle e Monitoramento da Vazão Reduzida no Trecho da Volta Grande do Xingu.

Local: Aldeia Furo Seco – Terra Indígena Paquiçamba.

Pauta: Discussão ampla do monitoramento da vazão, abrangendo qualidade da água, pesca, dentre outros.

12/08/2016

Hidrograma Ecológico de Consenso

Resolução da Agência Nacional das Águas

- § 3º: A vazão instantânea no **mês de outubro** no TVR **não poderá ser inferior a 700 m³/s**, exceto se a vazão afluyente o seja;

CONDICIONANTE – LI 795/2011

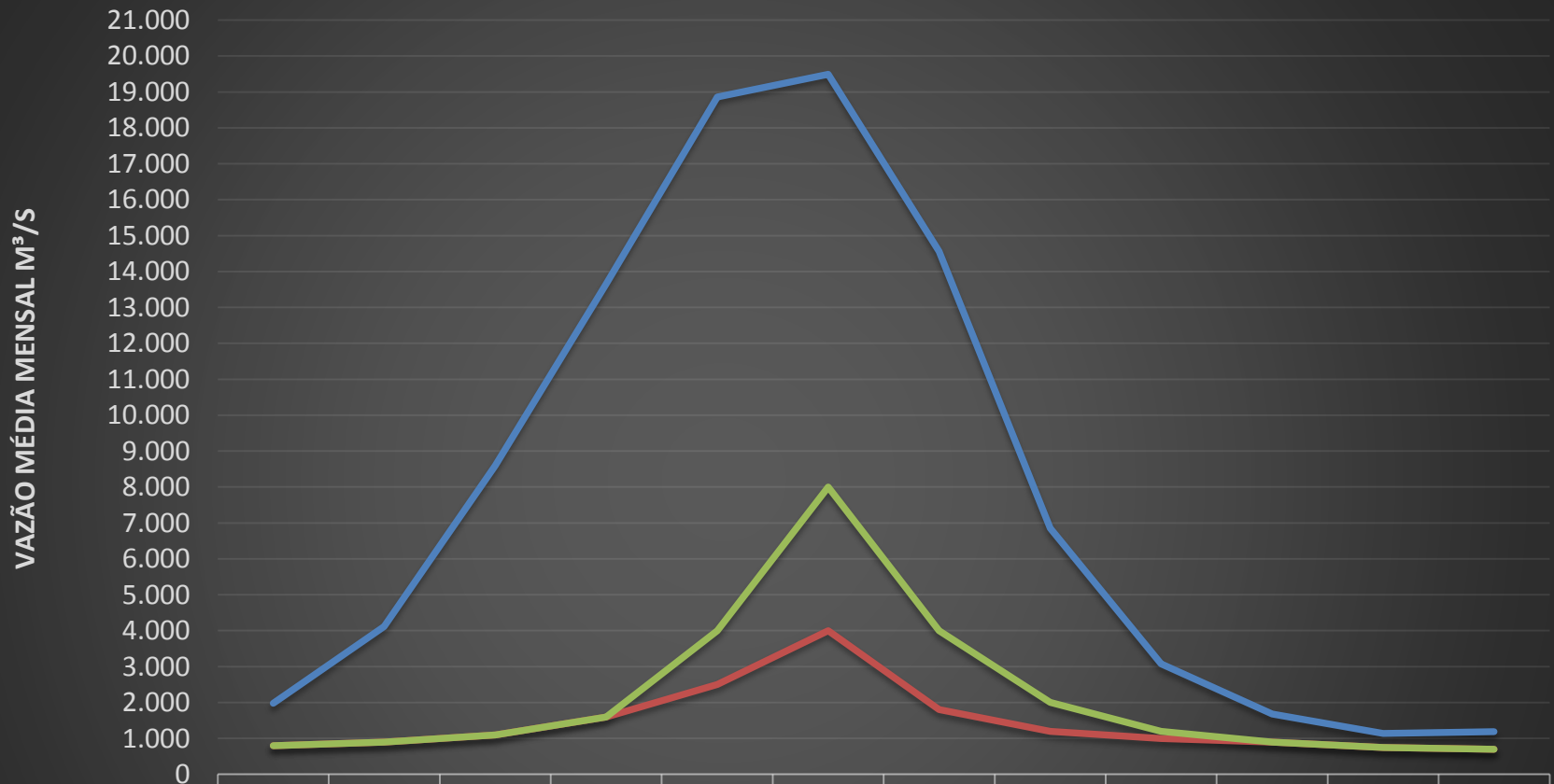
Condicionante 2.22

- No que se refere ao **Hidrograma de Consenso**:

Manter, no período compreendido entre o início da operação e a geração com plena capacidade, minimamente, o **Hidrograma B** proposto no EIA.

Hidrograma	Jan	Fev	Mar	Abr	Mai	Jun	Jul	Ago	Set	Out	Nov	Dez
A	1100	1600	2500	4000	1800	1200	1000	900	750	700	800	900
B	1100	1600	4000	8000	4000	2000	1200	900	750	700	800	900

HIDROGRAMA ECOLÓGICO



	Nov	Dez	Jan	Fev	Mar	Abr	Mai	Jun	Jul	Ago	Set	Out
Média Altamira	1.978	4.119	8.600	13.654	18.859	19.494	14.562	6.850	3.073	1.675	1.135	1.192
Hidrograma (A)	800	900	1.100	1.600	2.500	4.000	1.800	1.200	1.000	900	750	700
Hidrograma (B)	800	900	1.100	1.600	4.000	8.000	4.000	2.000	1.200	900	750	700

PARTICIPAÇÃO INDÍGENA

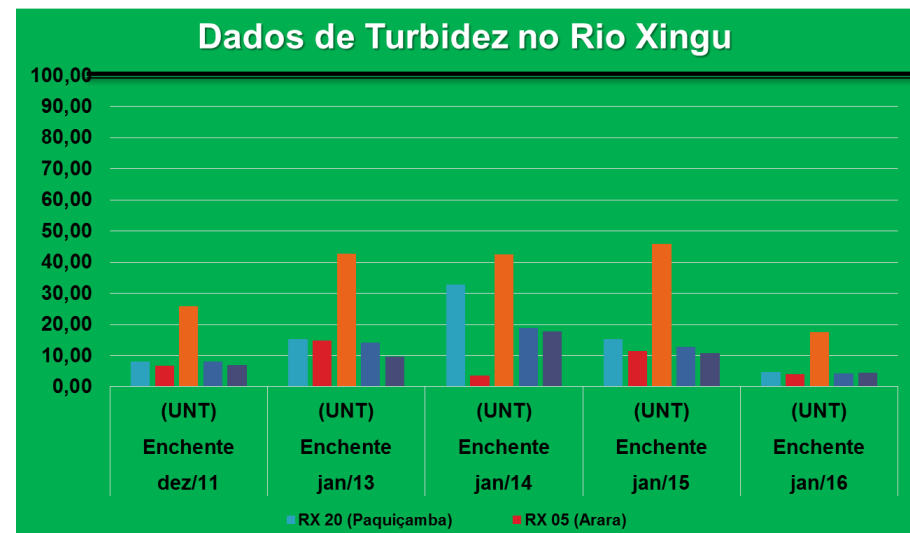
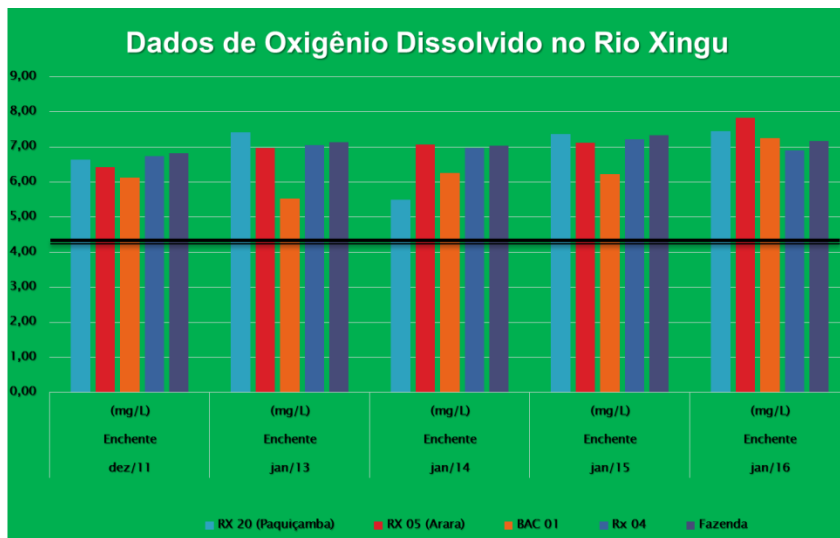
PGCPI – Plano Geral de Comunicação para as Populações Indígenas



Presença do IBAMA durante Acompanhamento Indígena ao PRSI.



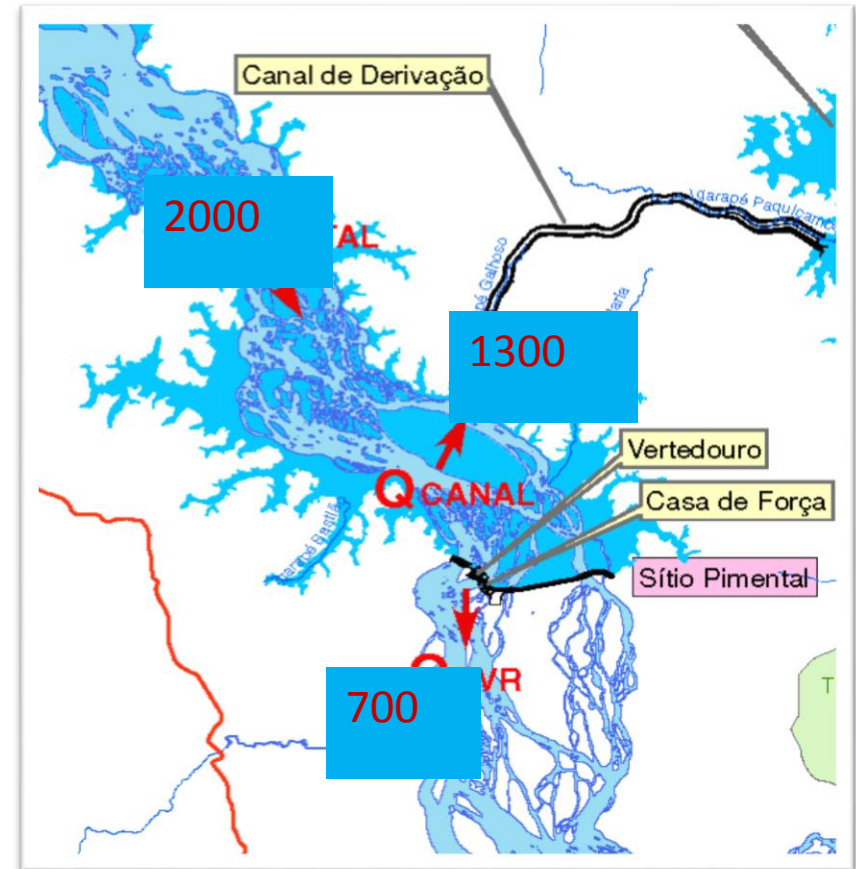
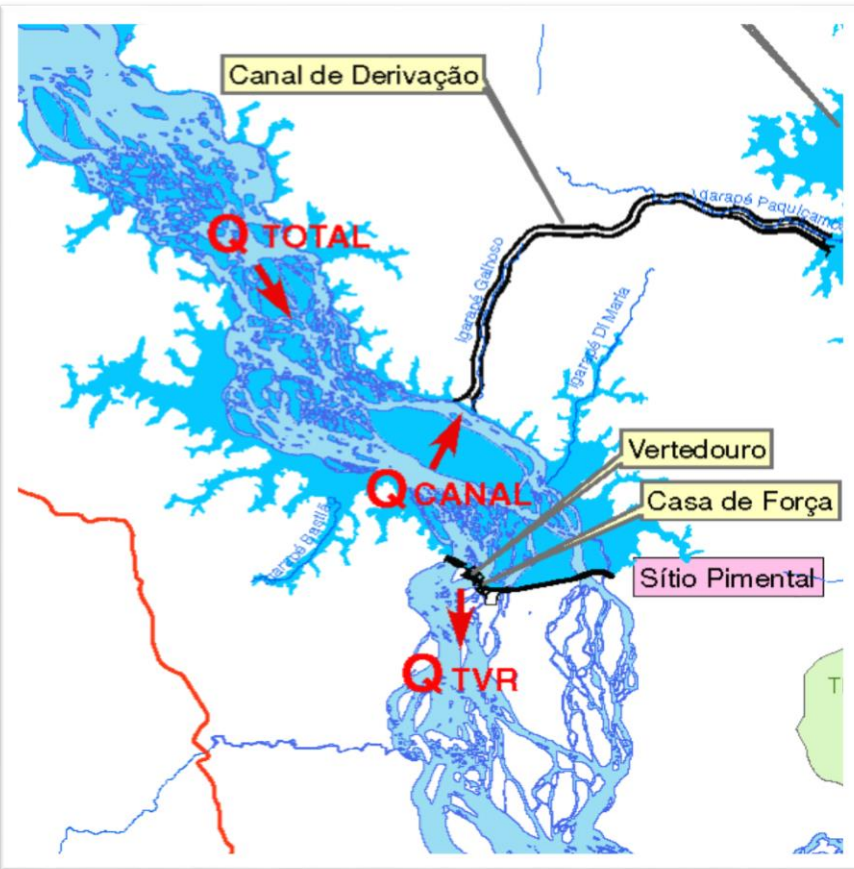
Indígenas durante o Acompanhamento Participativo do PRSI.



HIDROGRAMA ECOLÓGICO

NA CHEIA (m^3/s)

NA SECA (m^3/s)



MONITORAMENTO E RESGATE DE PEIXES

Relatório do Monitoramento e Resgate da Ictiofauna da UHE Belo Monte:

- Casa de Força Sítio Belo Monte;
- Casa de Força Sítio Pimental;
- Trecho de Vazão Reduzida (TVR);
- Canal de Derivação;
- Reservatório Intermediário;
- E Reservatório Xingu.

MONITORAMENTO E RESGATE DE PEIXES



Casa de Força dos Sítio Belo Monte.

MONITORAMENTO E RESGATE DE PEIXES



Casa de Força dos Sítio Belo Monte.

MONITORAMENTO E RESGATE DE PEIXES



TVR – dividido em 04 áreas

MONITORAMENTO E RESGATE DE PEIXES



Canal de Derivação

MONITORAMENTO E RESGATE DE PEIXES



Reservatório Intermediário

MONITORAMENTO E RESGATE DE PEIXES



Reservatório Xingu

MONITORAMENTO E RESGATE DE PEIXES

METODOLOGIA

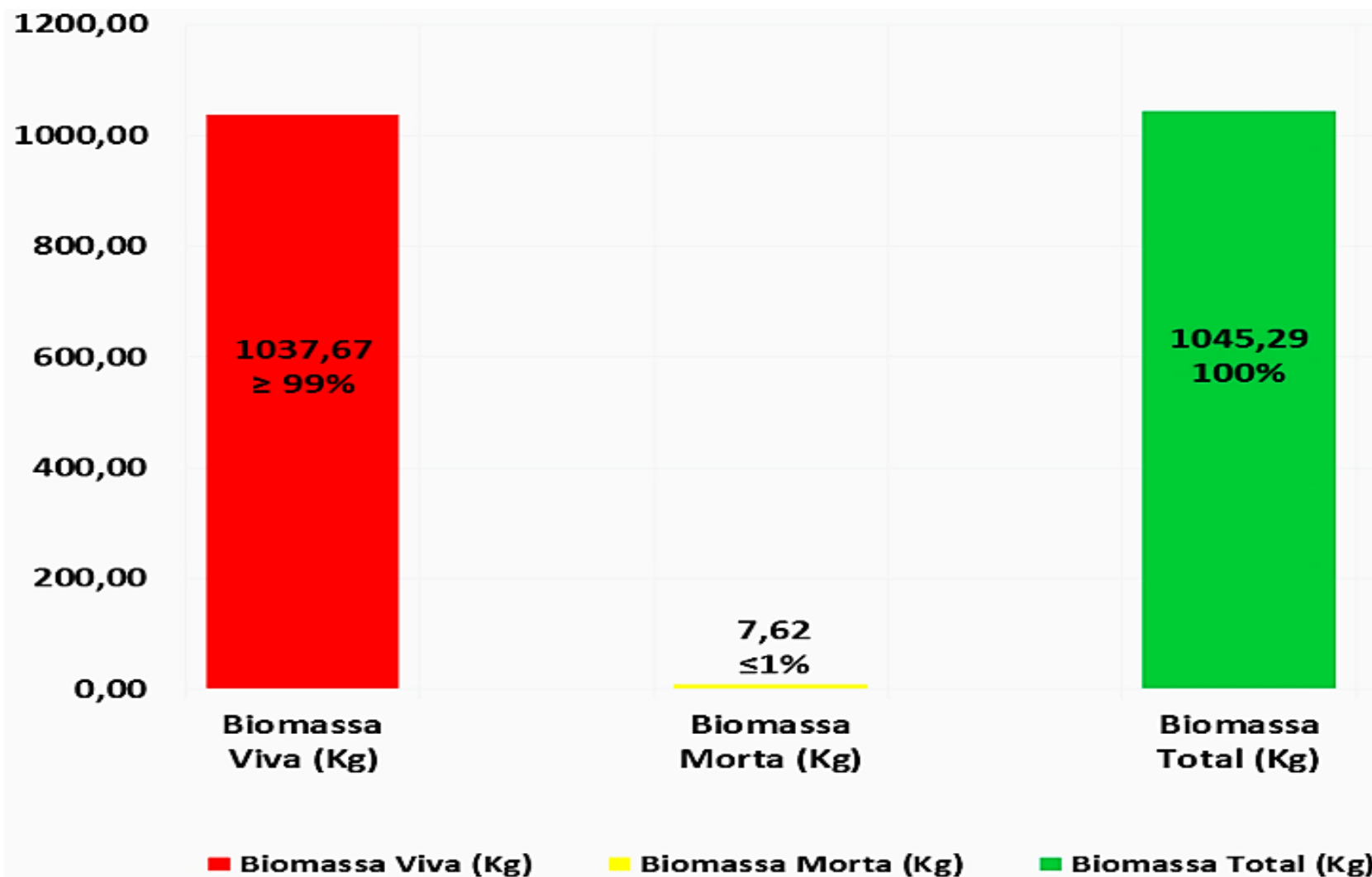


MONITORAMENTO E RESGATE DE PEIXES

RESULTADOS - 20/04/2016 à 10/08/2016

LOCAL	BIOMASSA VIVA (kg)	BIOMASSA PERECIDA (kg)
Canal de Fuga / Belo Monte – Lesões físicas	0,000	222,895
Canal de Fuga / Belo Monte – Qualidade da Água	9,878	2148,863
Canal de Fuga / Pimental – Comissionamento	0,000	1,625
TVR-1	100,602	1,493
TVR-2	34,401	0,310
TVR-3	56,614	0,630
TVR-4	237,615	2,425
TOTAL	1528,017	2378,241

MONITORAMENTO PARTICIPATIVO



MONITORAMENTO PARTICIPATIVO





norteENERGIA
USINA HIDRELÉTRICA BELO MONTE

OBRIGADO!