

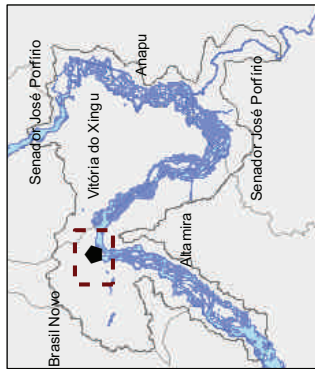
ANEXO 11.3.2 – 1 – MAPAS DE LOCALIZAÇÃO DA REDE DE MONITORAMENTO NO ÂMBITO DO PROJETO DE MONITORAMENTO DA QUALIDADE DAS ÁGUAS SUBTERRÂNEAS DA UHE BELO MONTE

---

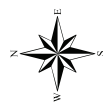


MAPA COM LOCALIZAÇÃO DA REDE DE MONITORAMENTO EM ALTAMIRA

PROGRAMA DE MONITORAMENTO DAS ÁGUAS SUBTERRÂNEAS UHE BELO MONTE



● Altamira  
 Área de Influência Direta Rio Xingu



0 220 440 660 880  
 Metros

LEGENDA

● Pontos de coleta



CLIENTE E EMPREENDIMENTO



Sistema de Projeção / Datum:  
 UTM SAD 69 Zona 22S

DATA:  
 JUNHO/2015

Escala:  
 1:22.000

Execução:

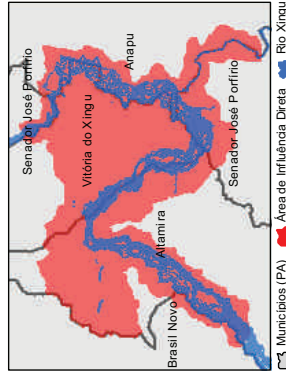


(61) 3307 - 1197



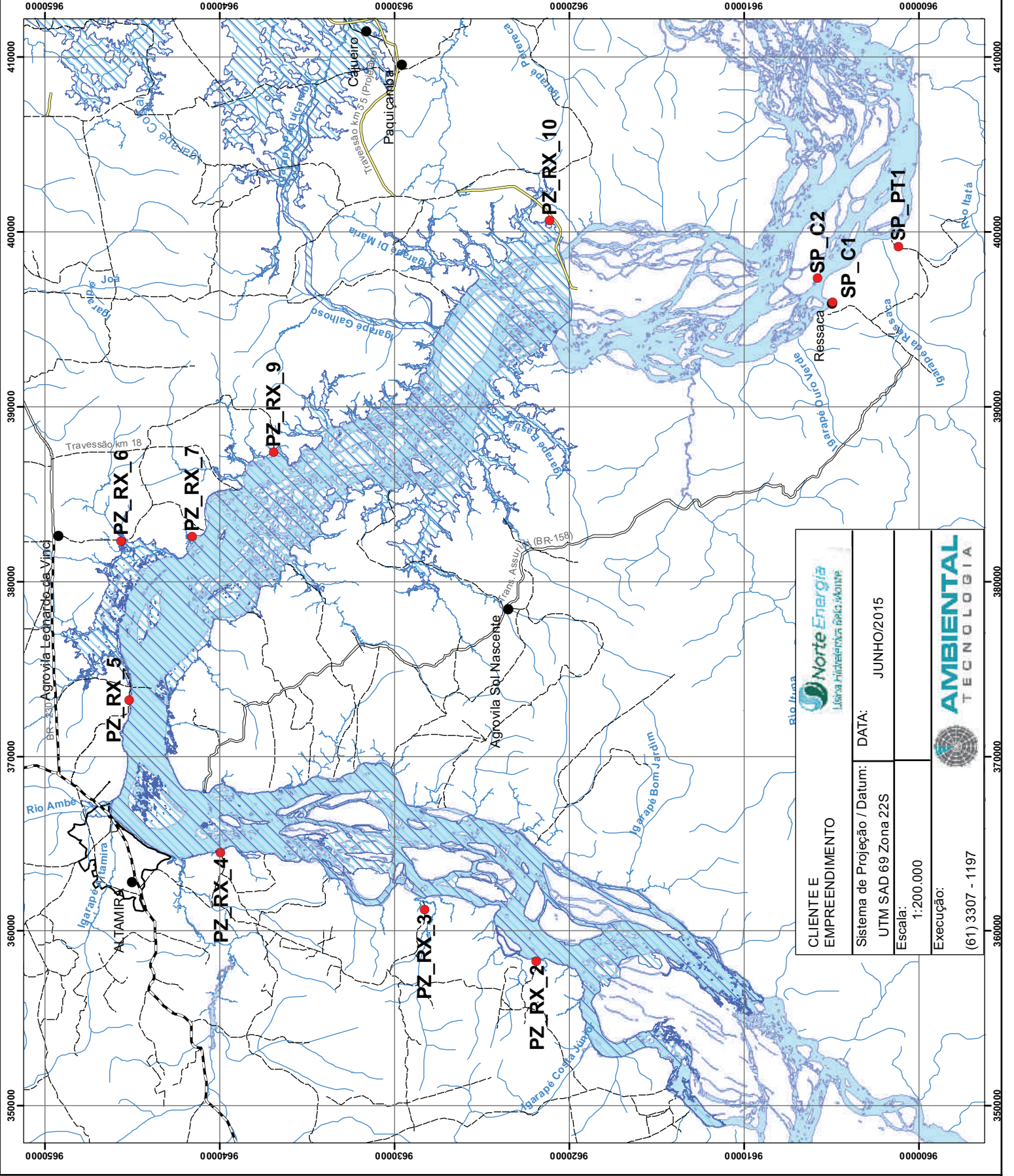
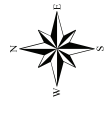
**MAPA COM LOCALIZAÇÃO DA REDE DE MONITORAMENTO NA ÁREA DO RESERVATÓRIO XINGU E TVR**

**PROGRAMA DE MONITORAMENTO DAS ÁGUAS SUBTERRÂNEAS UHE BELO MONTE**



**LEGENDA**

- Pontos de coleta
- Principais Localidades
- Hidrografia
- - - Vias de Acesso
- Rodovia Pavimentada
- Rodovia não pavimentada
- Rodovia Projetada
- ▨ Reservatório
- Rio Xingu

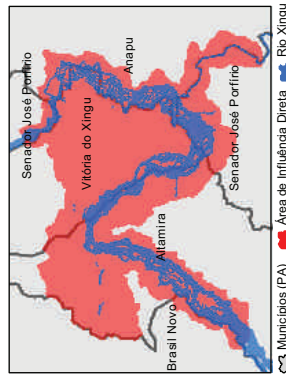


CLIENTE E EMPREENDIMENTO	 UHE Hidrelétrica Belo Monte		
Sistema de Projeção / Datum:	DATA:	JUNHO/2015	
UTM SAD 69 Zona 22S	Execução:	(61) 3307 - 1197	
Escala: 1:200.000	 AMBIENTAL TECNOLOGIA		



MAPA COM LOCALIZAÇÃO DA REDE DE MONITORAMENTO NA ÁREA DO RESERVATÓRIO INTERMEDIÁRIO

PROGRAMA DE MONITORAMENTO DAS ÁGUAS SUBTERRÂNEAS UHE BELO MONTE



Municípios (PA) ● Área de Influência Direta Rio Xingu

**LEGENDA**

● Pontos de coleta



0 1:100 2:200 3:300  
Metros

	CLIENTE E EMPREENDIMENTO	DATA:
	Sistema de Projeção / Datum: UTM SAD 69 Zona 22S	JUNHO/2015
Escala: 1:110.000		
Execução: (61) 3307 - 1197		

