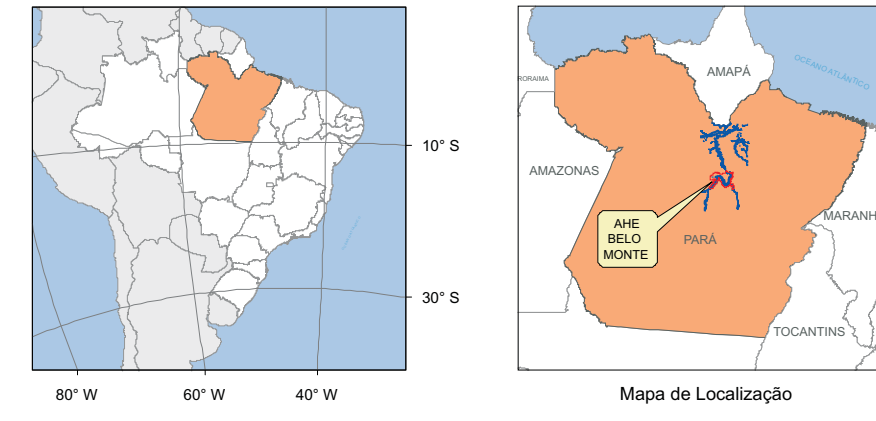
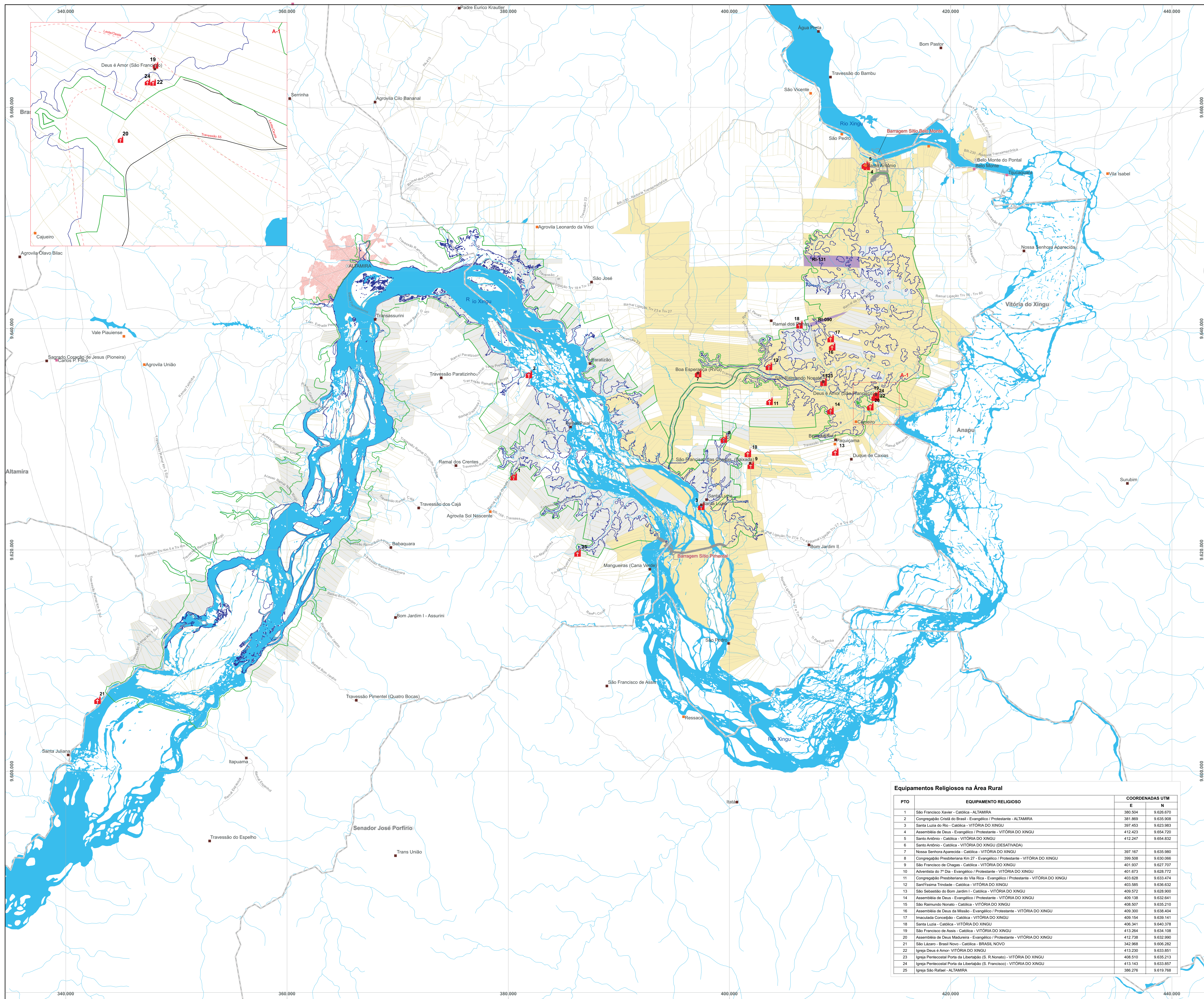


**CAPÍTULO 2 – ANDAMENTO DO PROJETO BÁSICO AMBIENTAL**

**Anexo 4.8.2 - 1 – Localização dos Equipamentos  
Religiosos - Fundiário Rural**



- Legenda:**
- Equipamentos Religiosos - Área Rural
  - Localidades**
    - Cidades
    - aldeia
    - outras localidades
    - povoado
    - vila
    - Núcleo Rural
  - APP Variável Reservatório
  - Drenagens
  - Reservatórios
  - Curso D'água - Rio Xingu
  - Lotes Fundiário Rural - BM - 05-2013
  - Quadras
  - Limite Municipal

- Situação do Fundiário em Maio, 2013**
- Desocupação Realizada
  - RRC - Reassentamento Rural Coletivo
  - Outros (em negociação, em avaliação etc)



**FONTE:**  
Planta do Cadastro Físico Fundiário, mai 2013  
Cadastro Sócioeconômico  
Levantamento de Campo - Dezembro, mar 2013

PTO	EQUIPAMENTO RELIGIOSO	COORDENADAS UTM	
		E	N
1	São Francisco Xavier - Católica - ALTAMIRA	380.504	9.626.070
2	Congregação Cristã do Brasil - Evangélico / Protestante - ALTAMIRA	381.869	9.635.928
3	Santa Luzia do Rio - Católica - VITÓRIA DO XINGU	397.453	9.623.983
4	Assembleia de Deus - Evangélico / Protestante - VITÓRIA DO XINGU	412.423	9.654.720
5	Santo Antônio - Católica - VITÓRIA DO XINGU	412.247	9.654.832
6	Santo Antônio - Católica - VITÓRIA DO XINGU (DESATIVADA)		
7	Nossa Senhora Aparecida - Católica - VITÓRIA DO XINGU	397.167	9.635.980
8	Congregação Presbiteriana Km 27 - Evangélico / Protestante - VITÓRIA DO XINGU	399.508	9.630.066
9	São Francisco de Chagas - Católica - VITÓRIA DO XINGU	401.837	9.627.707
10	Adventista do 7º Dia - Evangélico / Protestante - VITÓRIA DO XINGU	401.673	9.628.772
11	Congregação Presbiteriana do Vila Rica - Evangélico / Protestante - VITÓRIA DO XINGU	403.628	9.633.474
12	Sant'Ysma Trindade - Católica - VITÓRIA DO XINGU	403.585	9.636.632
13	São Sebastião do Bom Jardim I - Católica - VITÓRIA DO XINGU	409.572	9.628.900
14	Assembleia de Deus - Evangélico / Protestante - VITÓRIA DO XINGU	409.138	9.632.941
15	São Raimundo Nonato - Católica - VITÓRIA DO XINGU	408.507	9.635.210
16	Assembleia de Deus da Missão - Evangélico / Protestante - VITÓRIA DO XINGU	409.300	9.638.404
17	Inocência Conceição - Católica - VITÓRIA DO XINGU	409.154	9.639.141
18	Santa Luzia - Católica - VITÓRIA DO XINGU	408.341	9.640.378
19	São Francisco de Assis - Católica - VITÓRIA DO XINGU	413.264	9.634.108
20	Assembleia de Deus Madureira - Evangélico / Protestante - VITÓRIA DO XINGU	412.738	9.632.990
21	São Lázaro - Brasil Novo - Católica - BRASIL NOVO	342.968	9.606.282
22	Igreja Deus e Amor - VITÓRIA DO XINGU	413.230	9.633.851
23	Igreja Pentecostal Porta da Libertação (S. R. Nonato) - VITÓRIA DO XINGU	408.510	9.635.213
24	Igreja Pentecostal Porta da Libertação (S. Francisco) - VITÓRIA DO XINGU	413.143	9.633.857
25	Igreja São Rafael - ALTAMIRA	386.276	9.619.768

**UHE BELO MONTE**

Elaborado por:

Número CNEC: NM263-4 8 2-46-MP-007	Escala: 1:150.000	Revisão: 01
Elaboração: Sandro L. Santos	Verificação/Aprovação: Tatiana Meza Mosqueira	
Responsável Técnico: Marco Antonio Vilarinho		

Título: PROGRAMA DE RECOMPOSIÇÃO DE EQUIPAMENTOS RELIGIOSOS nas Áreas Rurais de Altamira, Vitória do Xingu

Data: Janeiro/2015