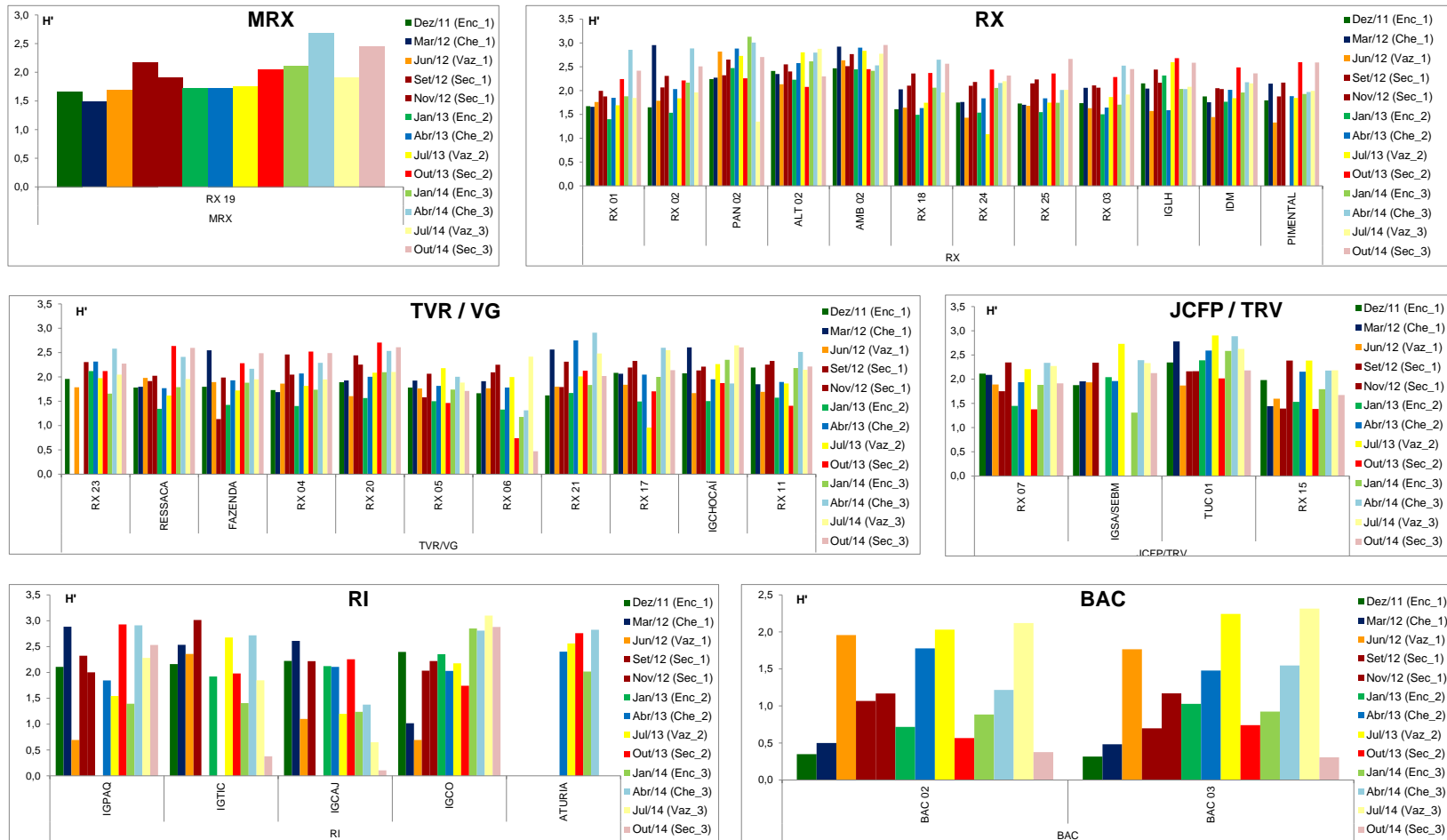
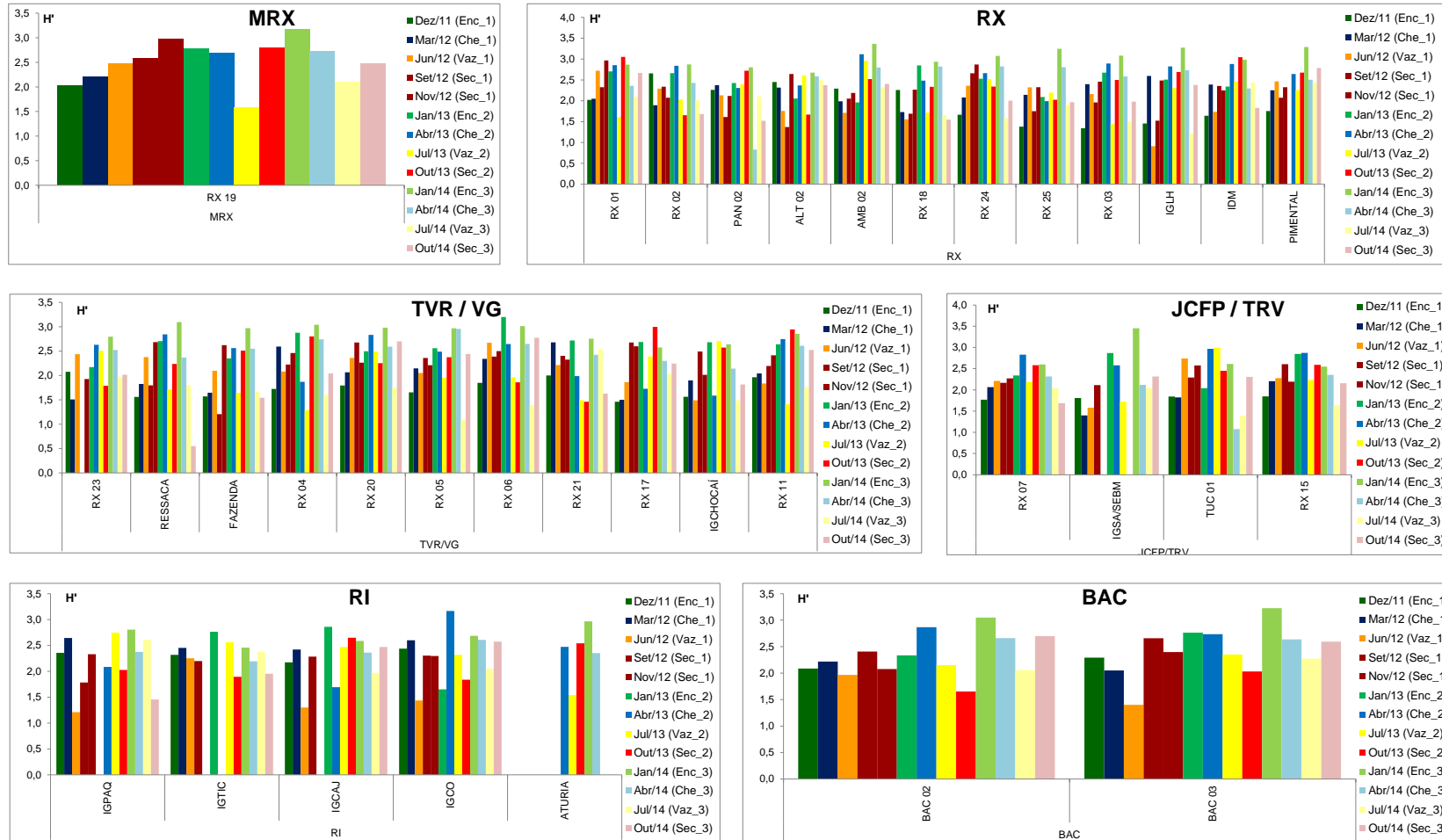


**CAPÍTULO 2 – ANDAMENTO DO PROJETO BÁSICO AMBIENTAL**

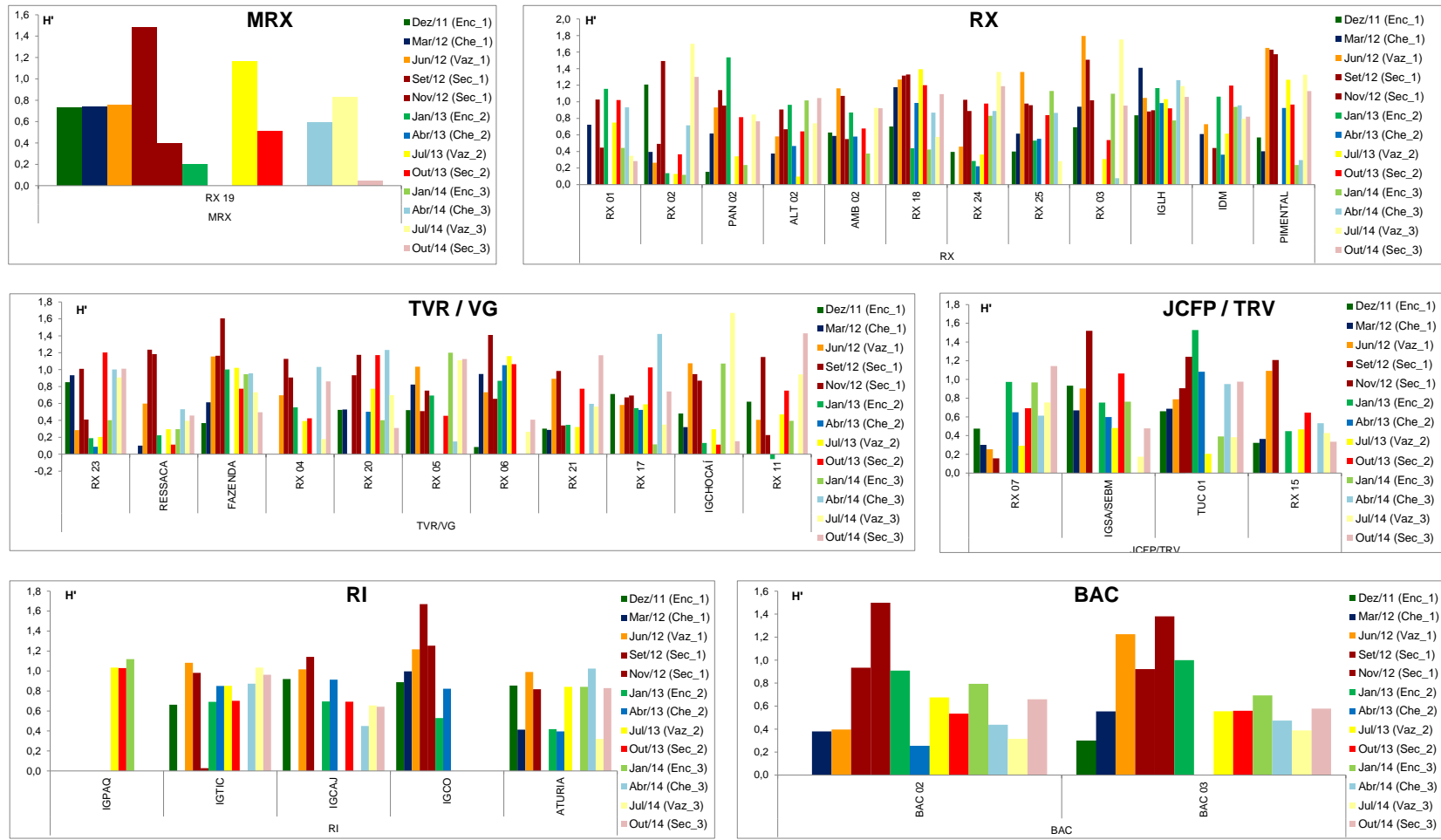
**Anexo 13.2 - 3 – Diversidade da microbiota aquática na  
área de influência da UHE Belo Monte**



**Figura - 1 – Diversidade de Shannon-Wiener ( $H'$ , bits/indivíduo) da comunidade fitoplanctônica nos 35 pontos de coleta no rio Xingu e tributários, nas seis áreas de monitoramento limnológico (MRX: Montante do Reservatório do Xingu; RX: Reservatório do Xingu; TVR/VG: Trecho de Vazão Reduzida/Volta Grande; JCFP/TRV: Jusante da Casa de Força Principal/Trecho de Restituição de Vazão; RI: Reservatório Intermediário; BAC: rio Bacajá) do PBA da UHE Belo Monte (2011 a 2014).**



**Figura - 1 – Diversidade de Shannon-Wiener ( $H'$ , bits/indivíduo) da comunidade zooplanctônica nos 35 pontos de coleta no rio Xingu e tributários, nas seis áreas de monitoramento limnológico (MRX: Montante do Reservatório do Xingu; RX: Reservatório do Xingu; TVR/VG: Trecho de Vazão Reduzida/Volta Grande; JCFP/TRV: Jusante da Casa de Força Principal/Trecho de Restituição de Vazão; RI: Reservatório Intermediário; BAC: rio Bacajá) do PBA da UHE Belo Monte (2011 a 2014).**



**Figura - 1 – Diversidade de Shannon-Wiener ( $H'$ , bits/indivíduo) da comunidade bentônica nos 35 pontos de coleta no rio Xingu e tributários, nas seis áreas de monitoramento limnológico (MRX: Montante do Reservatório do Xingu; RX: Reservatório do Xingu; TVR/VG: Trecho de Vazão Reduzida/Volta Grande; JCFP/TRV: Jusante da Casa de Força Principal/Trecho de Restituição de Vazão; RI: Reservatório Intermediário; BAC: rio Bacajá) do PBA da UHE Belo Monte (2011 a 2014).**