

CAPÍTULO 2 – ANDAMENTO DO PROJETO BÁSICO AMBIENTAL

Anexo 12.4 - 3 – Registro fotográfico da sétima campanha do PAMFS da UHE Belo Monte

ANEXO 12.4 - 3 – REGISTRO FOTOGRÁFICO DA SÉTIMA CAMPANHA DO PAMFS DA UHE BELO MONTE.



Figura 1 – Entrada da caverna Pedra do Navio.



Figura 2 – Interior da caverna Pedra do Navio com morcegos ao fundo.



Figura 3 – Coleta por busca ativa no interior da caverna Pedra do Navio.



Figura 4 – Armadilha covo no interior da caverna Pedra do Navio.



Figura 5 – Entrada da caverna Pedra da Cachoeira.



Figura 6 – Paredes no interior da caverna Pedra da Cachoeira.



Figura 7 – Córrego no interior da caverna Pedra da Cachoeira.



Figura 8 – Córrego no interior da caverna Pedra da Cachoeira.



Figura 9 – Armadilha luminosa na caverna Pedra da Cachoeira.



Figura 10 – Amblipígeo na parede no interior da caverna Pedra da Cachoeira.



Figura 11 – Cachoeira próxima à entrada do Abrigo do Igarapé.



Figura 12 – Entrada do Abrigo do Igarapé.



Figura 13 – Entrada do Abrigo do Mangá.



Figura 14 – Interior e paredes do Abrigo do Mangá.



Figura 15 – Entrada da caverna Nova Kararaô.



Figura 16 – Paredes no interior da caverna Nova Kararaô.



Figura 17 – Interior da caverna Nova Kararaô.



Figura 18 – Armadilha Pitfall no interior da caverna Nova Kararaô.



Figura 19 – Entrada da caverna Kararão.



Figura 20 – Córrego no interior da caverna Kararão.

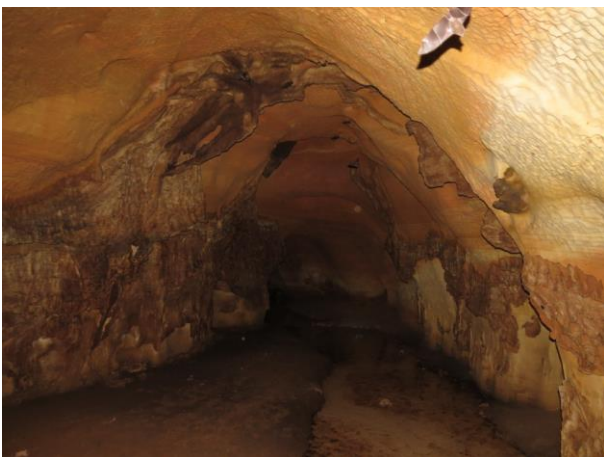


Figura 21 – Paredes e interior da caverna Kararão.



Figura 22 – Interior da caverna Kararão.



Figura 23 – Interior da caverna Kararão.



Figura 24 – Córrego no interior da caverna Kararão.



Figura 25 – Entrada da caverna Cama de Vara.



Figura 26 – Armadilha luminosa na caverna Cama de Vara.



Figura 27 – Cachoeira próximo da entrada da caverna Leonardo da Vinci.



Figura 28 – Paredes e interior da caverna Leonardo da Vinci.



Figura 29 – *Blaberus giganteus* no interior da caverna Leonardo da Vinci.



Figura 30 – Armadilha covo na caverna Leonardo da Vinci.



Figura 31 – Curadoria do material para a coleção científica: *Endecous*.



Figura 32 – Curadoria do material para a coleção científica: *Streblidae* e *Milichidae*.



Figura 33 – Curadoria do material para a coleção científica: *Amblipígeos*.



Figura 34 – Curadoria do material para a coleção científica: *Baratas*.