

140,00 cm

SALVAMENTO PALEONTOLÓGICO DE BELO MONTE

COMO OCORRE A ATIVIDADE DE COLETA E CURADORIA DOS FÓSSEIS?



ABERTURA DE TRENCH E PRODUÇÃO
DE FÓSSEIS



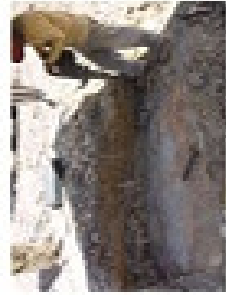
RECOLETA DE AMPLAS POTENCIAIS
PROMISSORAS



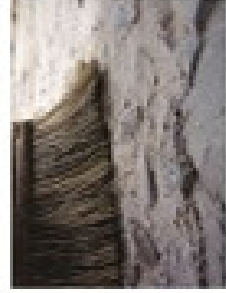
ESTABELECIÇÃO DE UMAS DAS
EXPLORAÇÕES DE FÓSSIS



COLETA DE AMPLAS MATEIAS COM
BARRAS DE ESTABELECIMENTO DE FÓSSIS



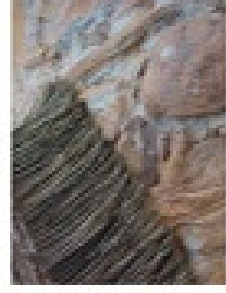
EM O TRABALHO DEBEM-SE ENFOCAR
AS FÓSSIS DE MÁXIMA IMPORTÂNCIA



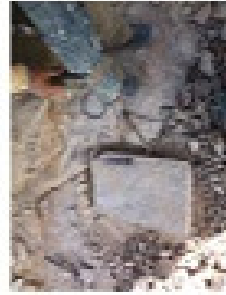
A RECOLETA DE FÓSSIS, MAIS ABUNDANTES
EM FÓSSIS, PODEM SER AS MELHORES



ESTABELECIMENTO DE BLOCO COM FÓSSIS
PARA INVESTIGAR OS LABORATÓRIOS



LAJARES COM FÓSSIS MATEIAS, ENFOCAR-SE EM
BARRAS DE MÁXIMA RELEVÂNCIA PALEONTOLÓGICA



EM O TRABALHO DEBEM-SE ENFOCAR
AS FÓSSIS DE MÁXIMA IMPORTÂNCIA



EM O TRABALHO DEBEM-SE ENFOCAR
AS FÓSSIS DE MÁXIMA IMPORTÂNCIA



A RECOLETA DE AMPLAS POTENCIAIS
PROMISSORAS



EM O TRABALHO DEBEM-SE ENFOCAR
AS FÓSSIS DE MÁXIMA IMPORTÂNCIA



EM O TRABALHO DEBEM-SE ENFOCAR
AS FÓSSIS DE MÁXIMA IMPORTÂNCIA



EM O TRABALHO DEBEM-SE ENFOCAR
AS FÓSSIS DE MÁXIMA IMPORTÂNCIA



EM O TRABALHO DEBEM-SE ENFOCAR
AS FÓSSIS DE MÁXIMA IMPORTÂNCIA

200,00 cm