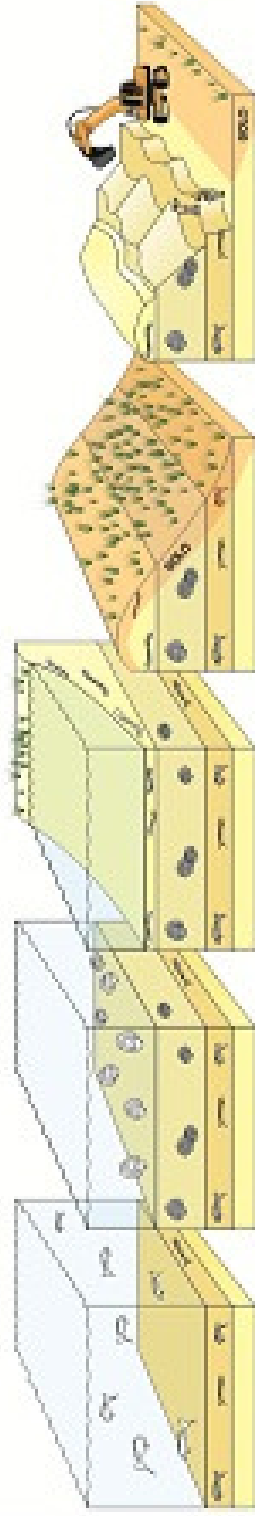


VITÓRIADO XINGU E ALTAMIRA

FÓSSEIS DE

COMO OS FÓSSEIS SE PRESERVARAM?



1 - Há cerca de 420 milhões de anos (Período Silúrio), um mar abriga o conchífero com a forma da imagem da Pele. São os primeiros animais marinhos que evoluíram desde a vida na água. Preservados nos sedimentos do fundo, as formas do corpo.

2 - A rocha que se acumulou a partir do esqueleto do conchífero, depois o mar progride lentamente mais vezes, comprimindo mais vezes, aumentando a sua espessura.

3 - A formação de sedimentos, depois do esqueleto do conchífero, depois o mar progride lentamente mais vezes, aumentando a sua espessura.

4 - A progressão da elevação da rocha, a partir da formação no fundo do mar de intrusivos, que provocam a fragmentação das rochas e a sua separação de solo e pela erosão. O fóssil é preservado pelo resquecimento.

5 - O fóssil é preservado, como um fóssil de Belo Monte, a partir da formação de um fóssil de um animal marinho, preservado e extraído da rocha.

FÓSSEIS ESCAVADOS NAS OBRAS DE BELO MONTE

ESTES EXEMPLARES TEM CERCA DE 420 MILHÕES DE ANOS DE IDADE

CONCHAS MARINHAS



ANIMAIS EXTINTOS



MARCAS DE ANIMAIS



PEIXES

