

**Localização da Fauna Atropelada**

CLASSE

● MAMÍFERO

**Legenda**

- Localidades
- Drenagem
- ☐ Trechos Monitorados (Intervalos de 5 km)
- Reservatórios
- Estrada
- - - Estrada Projetada
- == Rodovia Pavimentada
- == Rodovia não Pavimentada

ESCALA GRÁFICA

3.000 1.500 0 3.000 m

Nº

FOLHA: 1/1

**LEME**  
ENGENHARIA

VISTO: \_\_\_\_\_

ASSIN: \_\_\_\_\_ MATRIC: \_\_\_\_\_

APROV: \_\_\_\_\_ DES.: LFA

ASSIN: \_\_\_\_\_ MATRIC: \_\_\_\_\_

DATA: Dezembro/2012

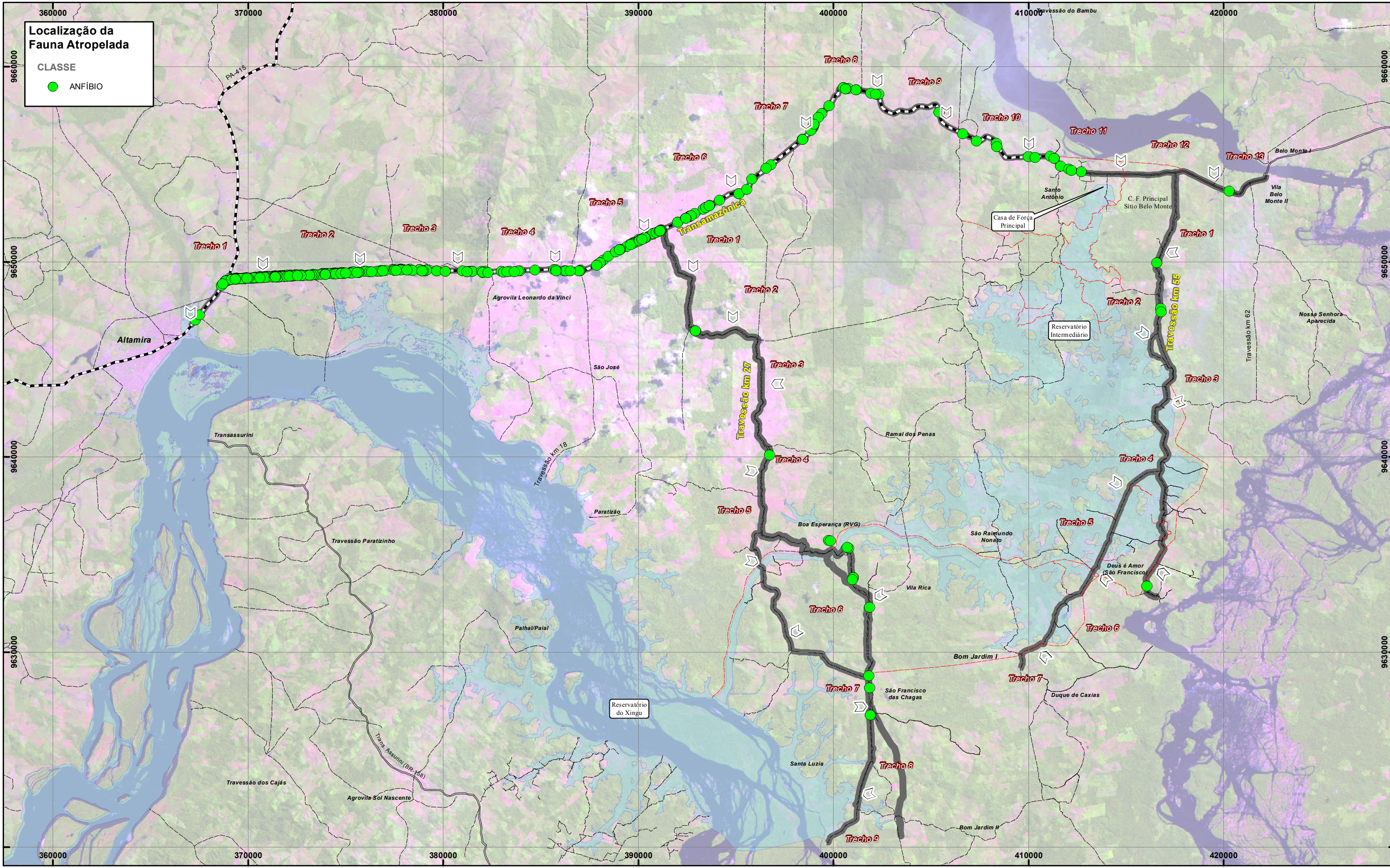
**USINA HIDRELÉTRICA BELO MONTE**

PROJETO PARA MITIGAÇÃO DE IMPACTOS PELA PERDA DE INDIVÍDUOS DA FAUNA POR ATROPELAMENTO

MAPA DE LOCALIZAÇÃO DA FAUNA ATROPELADA E VIAS MONITORADAS

**MAMÍFERO**

ARQ.



**Localização da Fauna Atropelada**

CLASSE

● ANFÍBIO

**Legenda**

- Localidades
- Drenagem
- ⊔ Trechos Monitorados (Intervalos de 5 km)
- Reservatórios
- Estrada
- - - Estrada Projetada
- == Rodovia Pavimentada
- Rodovia não Pavimentada

ESCALA GRÁFICA

3.000 1.500 0 3.000 m

Nº

FOLHA: 1/1

**LEME**  
ENGENHARIA

VISTO:

ASSIN: MATRIC:

APROV: DES.: LFA

ASSIN: MATRIC:

DATA Dezembro/2012

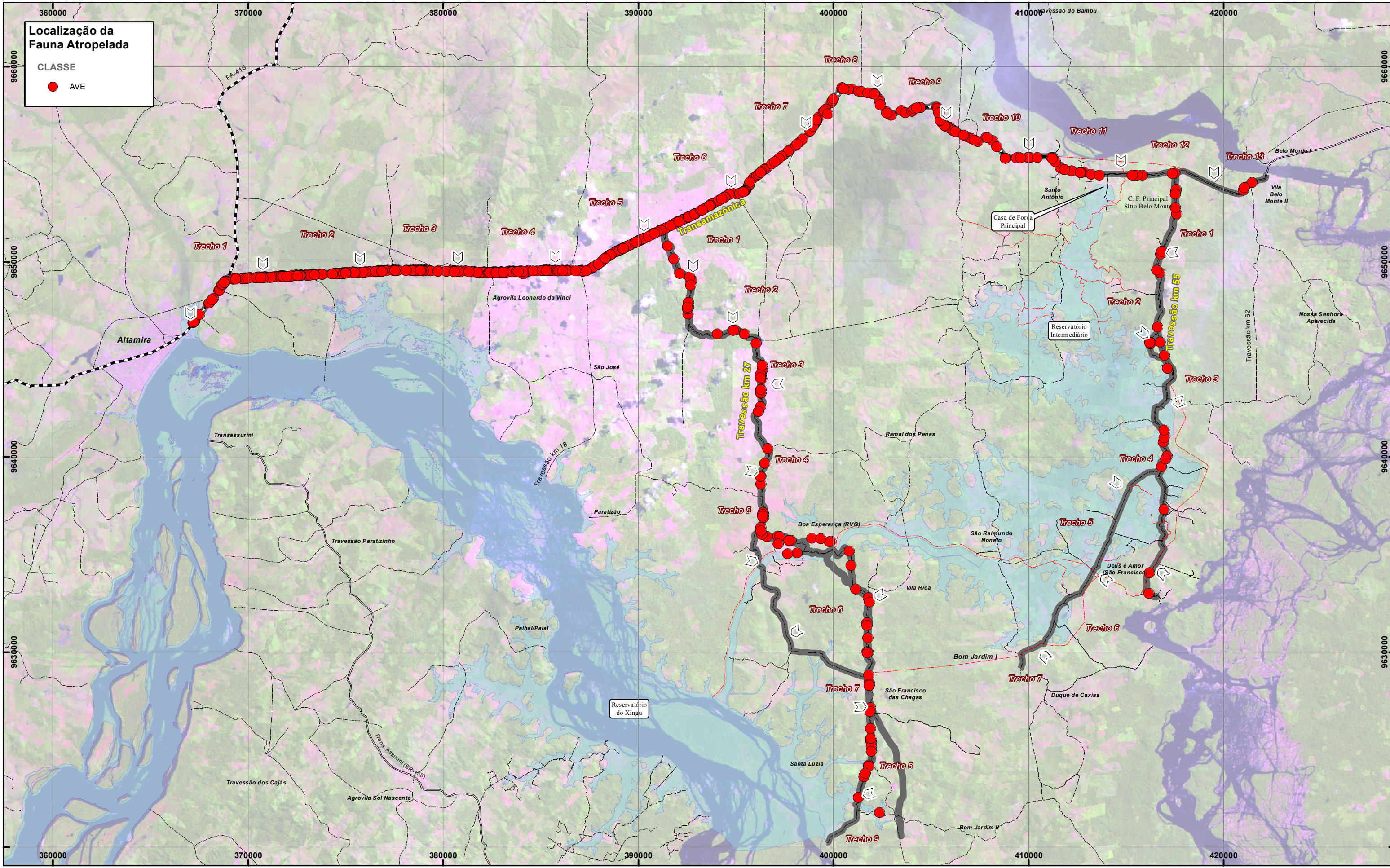
**USINA HIDRELÉTRICA BELO MONTE**

PROJETO PARA MITIGAÇÃO DE IMPACTOS PELA PERDA DE INDIVÍDUOS DA FAUNA POR ATROPELAMENTO

MAPA DE LOCALIZAÇÃO DA FAUNA ATROPELADA E VIAS MONITORADAS

**ANFÍBIO**

ARQ.



**Localização da Fauna Atropelada**

CLASSE

● AVE

**Legenda**

- Localidades
- Drenagem
- ☐ Trechos Monitorados (Intervalos de 5 km)
- Reservatórios
- Estrada
- - - Estrada Projetada
- == Rodovia Pavimentada
- == Rodovia não Pavimentada

ESCALA GRÁFICA

3.000 1.500 0 3.000 m

Nº

FOLHA: 1/1

**LEME**  
ENGENHARIA

VISTO: \_\_\_\_\_

ASSIN: \_\_\_\_\_ MATRIC: \_\_\_\_\_

APROV: \_\_\_\_\_ DES.: LFA

ASSIN: \_\_\_\_\_ MATRIC: \_\_\_\_\_

DATA: Dezembro/2012

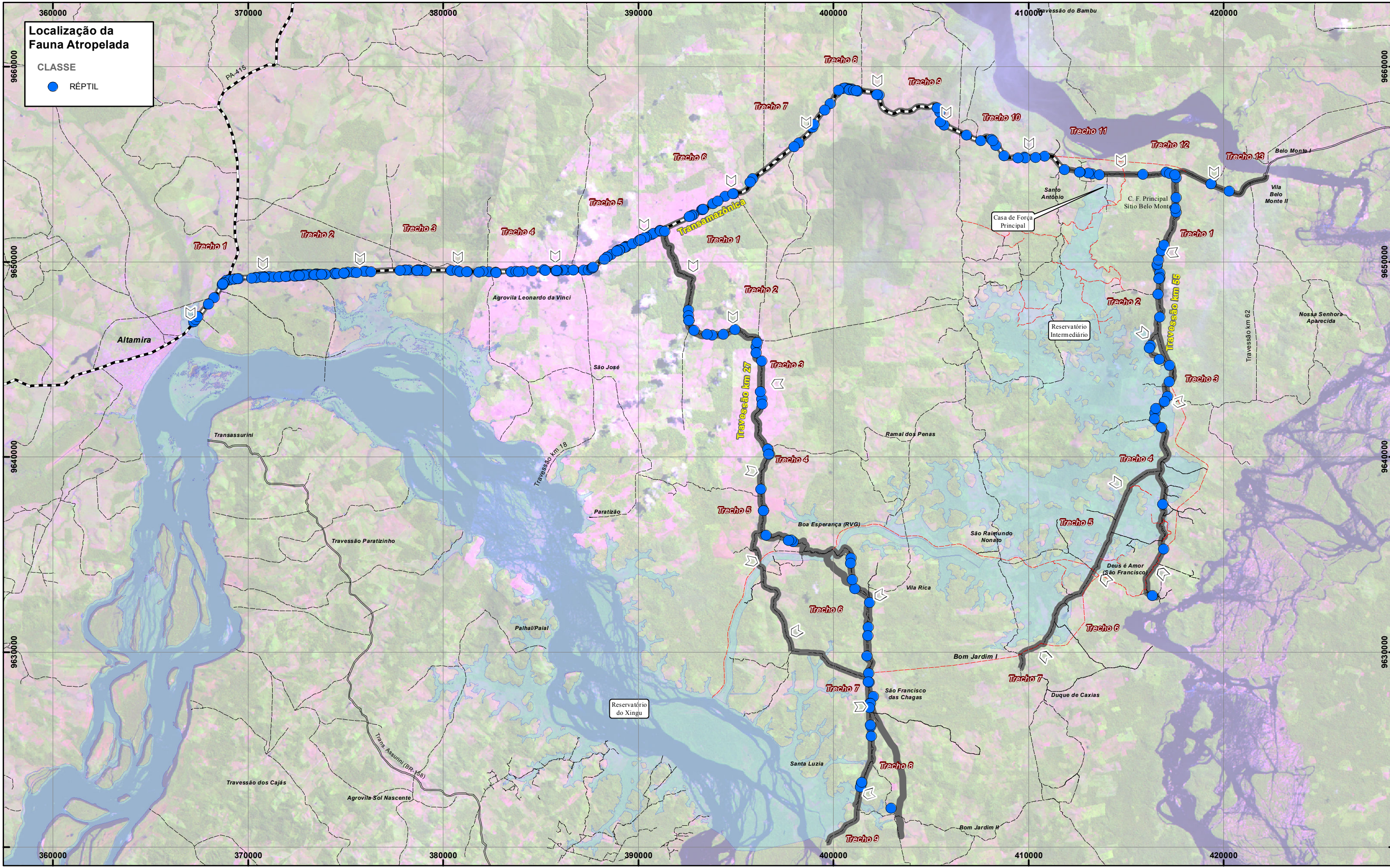
**USINA HIDRELÉTRICA BELO MONTE**

PROJETO PARA MITIGAÇÃO DE IMPACTOS PELA PERDA DE INDIVÍDUOS DA FAUNA POR ATROPELAMENTO

MAPA DE LOCALIZAÇÃO DA FAUNA ATROPELADA E VIAS MONITORADAS

**AVE**

ARQ.



**Localização da Fauna Atropelada**

CLASSE

● RÉPTIL

**Legenda**

- Localidades
- Drenagem
- ⊔ Trechos Monitorados (Intervalos de 5 km)
- Reservatórios
- Estrada
- - - Estrada Projetada
- == Rodovia Pavimentada
- Rodovia não Pavimentada

ESCALA GRÁFICA

3.000 1.500 0 3.000 m

Nº

FOLHA: 1/1

**LEME**  
ENGENHARIA

VISTO: \_\_\_\_\_

ASSIN: \_\_\_\_\_ MATRIC: \_\_\_\_\_

APROV: \_\_\_\_\_ DES.: LFA

ASSIN: \_\_\_\_\_ MATRIC: \_\_\_\_\_

DATA Dezembro/2012

**USINA HIDRELÉTRICA BELO MONTE**

PROJETO PARA MITIGAÇÃO DE IMPACTOS PELA PERDA DE INDIVÍDUOS DA FAUNA POR ATROPELAMENTO

MAPA DE LOCALIZAÇÃO DA FAUNA ATROPELADA E VIAS MONITORADAS

**RÉPTIL**

ARQ.