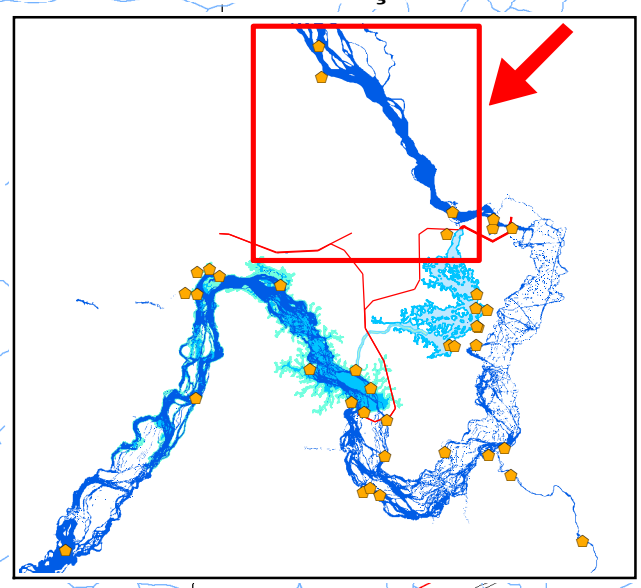


LOCALIZAÇÃO



LEGENDA

- | | |
|----------------------------|------------------------|
| Pontos de coleta | — Linha de transmissão |
| 📍 Monitoramento Trimestral | — Diques |
| | — Rio Xingu |
| | — Hidrografia |
| | — Barragem |
| Acessos | |
| — Estrada | Reservatórios |
| — Projetada | — Canal |
| — Rodovia Pavimentada | — Intermediário |
| — Rodovia não pavimentada | — Principal |

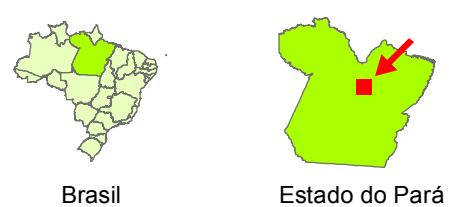
ESCALA



1:119.000

South American Datum 1969
Universal Transverse Mercator Zone 22S

LOCALIZAÇÃO



**MALHA AMOSTRAL DO MONITORAMENTO TRIMESTRAL
A JUSANTE DA CASA DE FORÇA PRINCIPAL:
PROGRAMA DE MONITORAMENTO LIMNOLÓGICO E DA
QUALIDADE DA ÁGUA SUPERFICIAL (PMLQAS)**



Elaboração: Ricardo Milanetti Degani
Data: 17/12/2012