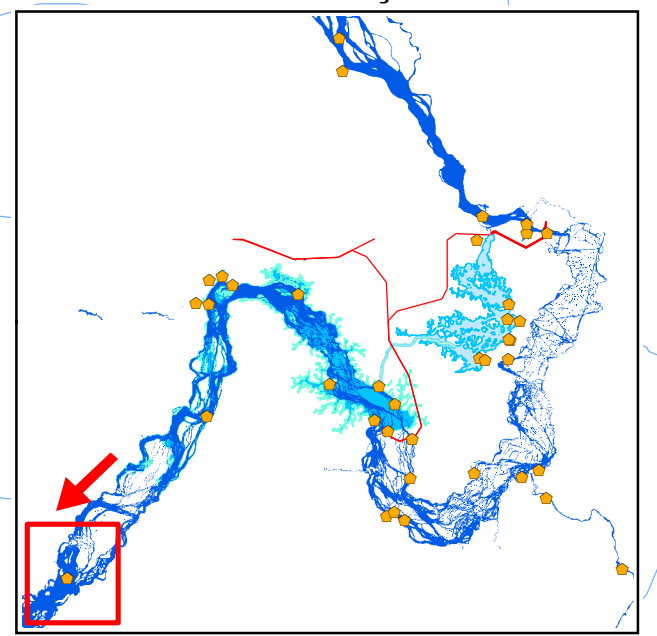


**LOCALIZAÇÃO**



**LEGENDA**

**Pontos de coleta**

Monitoramento Trimestral

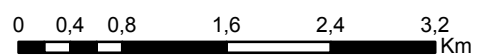
**Acessos**

- Estrada
- Projetada
- Rodovia Pavimentada
- Rodovia não pavimentada

- Linha de transmissão
- Diques
- Rio Xingu
- Hidrografia
- Barragem

- Reservatórios**
- Canal
  - Intermediário
  - Principal

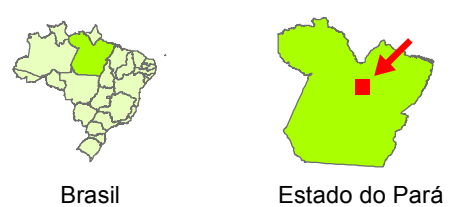
**ESCALA**



1:58.000

South American Datum 1969  
Universal Transverse Mercator Zone 22S

**LOCALIZAÇÃO**



Brasil

Estado do Pará

MALHA AMOSTRAL DO MONITORAMENTO TRIMESTRAL  
A MONTANTE DO RESERVATÓRIO DO XINGU:  
PROGRAMA DE MONITORAMENTO LIMNOLÓGICO E DA  
QUALIDADE DA ÁGUA SUPERFICIAL (PMLQAS)



Elaboração: Ricardo Milanetti Degani  
Data: 17/12/2012