



15° RELATÓRIO CONSOLIDADO DE ANDAMENTO DO PBA E DO
ATENDIMENTO DE CONDICIONANTES

**13.4.2 PROJETO DE MONITORAMENTO DA AVIFAUNA AQUÁTICA E
SEMIAQUÁTICA**

**Anexo 13.4.2 - 4 – Coletânea fotográfica compilada da
avifauna estritamente aquática e restrita a habitats
criados por rios**

ANEXO 13.4.2 - 2 - COLETÂNEA FOTOGRÁFICA DA AVIFAUNA ESTRITAMENTE AQUÁTICA E DA AVIFAUNA ASSOCIADA A AMBIENTES CRIADOS POR RIOS REGISTRADA NAS CAMPANHAS AMOSTRAIS DO PAASA DA UHE BELO MONTE - FASE PRÉ-ENCHIMENTO DO RESERVATÓRIO ESPÉCIES ESTRITAMENTE AQUÁTICAS



Figura - 1 - *Dendrocygna autumnalis* (Asa-branca).



Figura - 2 - *Cairina moschata* (Pato-do-mato).



Figura - 3 - Jovem de *Mycteria americana* (Cabeça-seca).



Figura - 4 - *Nannopterum brasilianus* (Biguá).



Figura - 5 - *Anhinga anhinga* (Biguatinga).



Figura - 6 - *Tigrisoma lineatum* (Socó-boi).



Figura - 7 – *Butorides striata* (Socozinho).



Figura - 8 – *Bubulcus ibis* (Garça-vaqueira).



Figura - 9 – *Ardea cocoi* (Garça-moura).



Figura - 10 – *Egretta thula* (Garça-branca-pequena).



Figura - 11 – *Ardea alba* (Garça-branca-grande).



Figura - 12 – *Agamia agami* (Garça-tricolor).



Figura - 13 – *Pilherodius pileatus* (Garça-real).



Figura - 14 – *Mesembrinibis cayennensis* (Corócoró).



Figura - 15 – *Pandion haliaetus* (Águia-pescadora).



Figura - 16 – *Busarellus nigricollis* (Gavião-belo).



Figura - 17 – *Rostrhamus sociabilis* (Gavião-caramujeiro).



Figura - 18 – *Eurypyga helias* (Pavãozinho-do-Pará).



Figura - 19 – *Aramus guarauna* (Carão).



Figura - 20 – *Porphyrio martinicus* (Frango-d'água-azul).



Figura - 21 – *Heliornis fulica* (Picaparra).



Figura - 22 – *Vanellus cayanus* (Batuíra-de-esporão).



Figura - 23 – *Charadrius collaris* (Batuíra-de-coleira).



Figura - 24 – *Himantopus mexicanus* (Pernilongo-de-costas-negras).



Figura - 25 – *Tringa flavipes* (Maçarico-de-perna-amarela).



Figura - 26 – *Calidris fuscicollis* (Maçarico-de-sobre-branco).

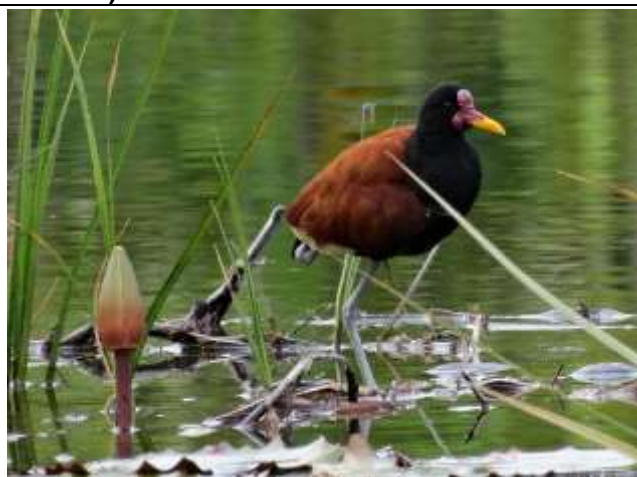


Figura - 27 – *Jacana jacana* (Jaçanã).



Figura - 28 – *Sternula superciliaris* (Trinta-réis-anão).



Figura - 29 – *Phaetusa simplex* (Trinta-réis-grande).



Figura - 30 – *Rynchops niger* (Talha-mar).



Figura - 31 – *Megaceryle torquata* (Martim-pescador-grande).



Figura - 32 – *Chloroceryle amazona* (Martim-pescador-verde).



Figura - 33 – *Chloroceryle americana* (Martim-pescador-pequeno).



Figura - 34 – *Chloroceryle inda* (Martim-pescador-da-mata).

ESPÉCIES RESTRITAS À HÁBITATS CRIADOS POR RIOS



Figura - 35 – *Urubitinga urubitinga* (Gavião-preto).



Figura - 36 – *Buteogallus schistaceus* (Gavião-azul).



Figura - 37 – *Opisthocomus hoazin* (Cigana).



Figura - 38 – *Chordeiles rupestris* (Bacurau-da-prata).



Figura - 39 – *Knipolegus orenocensis* (Maria-preta-ribeirinha).



Figura - 40 – *Hypocnemoides maculicauda* (Solta-asa).



Figura - 41 – *Hylophylax punctulatus* (Guarda-várzea).



Figura - 42 – *Sclateria naevia* (Papa-formiga-do-igarapé).



Figura - 43 – *Sakesphorus luctuosus* (Choca-d'água).



Figura - 44 – *Furnarius figulus* (Casaca-de-couro-da-lama).



Figura - 45 – *Attila cinnamomeus* (Tinguaçu-ferrugem).



Figura - 46 – *Arundinicola leucocephala* (Freirinha).



Figura - 47 - *Pygochelidon melanoleuca* (Andorinha-de-coleira).



Figura - 48 - Jovens de *Progne tapera* (Andorinha-do-campo).



Figura - 49 - *Tachycineta albiventer* (Andorinha-do-rio).



Figura - 50 - *Stelgidopteryx ruficollis* (Andorinha-serradora).



Figura - 51 - *Donacobius atricapilla* (Japacanim).



Figura - 52 - *Paroaria gularis* (Cardeal-da-amazônia).



Figura - 53 – *Chrysomus icterocephalus* (Iratauí-pequeno).



Figura - 54 – *Ara severus* (Maracanã-guaçu).



Figura - 55 – *Inezia subflava* (Amarelinho).



Figura - 56 – *Mycteria americana* (Cabeça-seca).



Figura - 57 – *Anhima cornuta* (Anhuma).

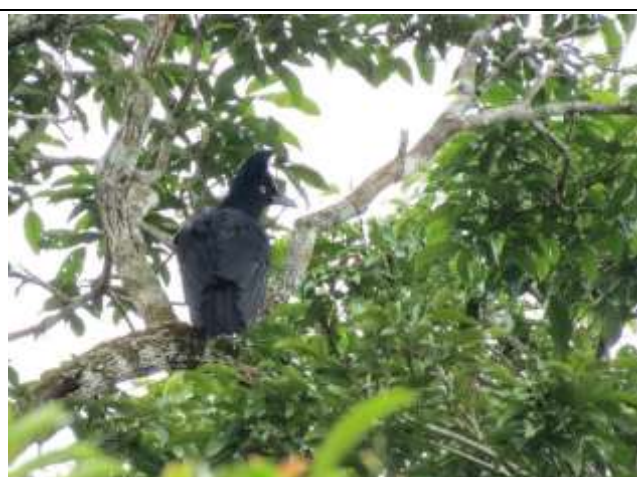


Figura - 58 – *Cephalopterus ornatus* (Anambé-preto).



Figura - 59 – *Nasica longirostris* (Arapaçú-de-bico-comprido).



Figura - 60 – *Crotophaga major* (Anu-coroca).



Figura - 61 – *Leptodon cayanensis* (Gavião-de-cabeça-cinza).



Figura - 62 – *Calidris fuscicollis* (Maçarico-de-sobre-branco).



Figura - 61 – *Galbula ruficauda* (Ariramba-de-cauda-ruiva).



Figura - 62 – *Aramides cajaneus* (Saracura-três-potes).