

ANEXO 13.1.2 - 3 – RELATÓRIO FOTOGRÁFICO DAS CAMPANHAS DE FENOLOGIA DOS COMPONENTES ARBUSTIVO-ARBÓREO E PODOSTEMACEAE E MEDIÇÃO DO COMPONENTE ARBUSTIVO-ARBÓREO

18ª CAMPANHA FENOLOGIA COMPONENTE ARBUSTIVO-ARBÓREO



Ilha Santa Juliana-coordenada das parcelas



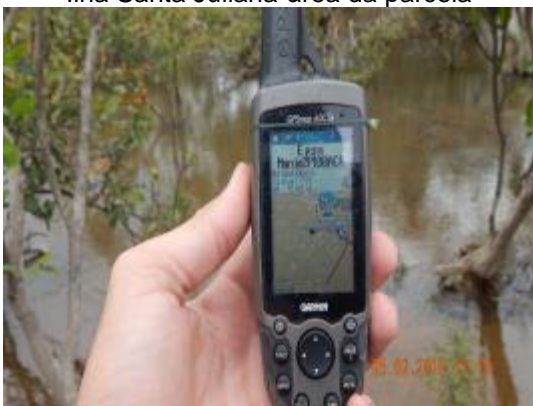
Ilha Santa Juliana- planta submersa



Ilha Santa Juliana-área da parcela



Ilha Santa Juliana-*Mollia lepidota*



Ilha Bacajá coordenadas



Ilha Bacajá – parcela alagada



Ilha Bacajá – parcela alagada



Ilha Bacajá – parcela alagada

Fonte: STCP, 2018

25ª CAMPANHA FENOLOGIA COMPONENTE PODOSTEMACEAE



Cachoeira do Porcão-coordenada



Cachoeira do Porcão submersa



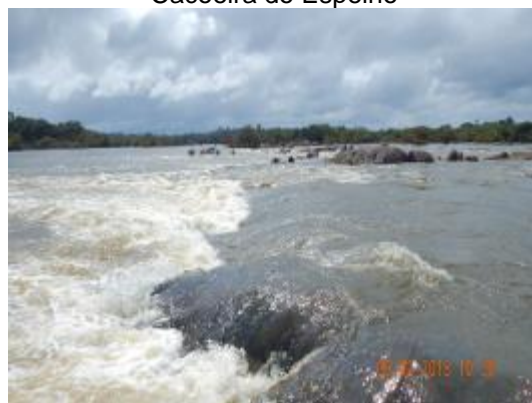
Cachoeira do Espelho- Coordenada



Cacoeira do Espelho



Cachoeira do Jericoá – dispersão semente



Cachoeira do Landir – pedral submerso

25ª CAMPANHA FENOLOGIA COMPONENTE PODOSTEMACEAE



SJ1PO-coordenada



SJ1PO



SJ1PO parcialmente alagada



SJ2PO – dispersão semente



SJ2PO alagada



SJ2PO dispersão semente

Fonte: STCP, 2018

25ª CAMPANHA FENOLOGIA COMPONENTE PODOSTEMACEAE



BA1PO-coordenada



BA1PO – dispersão de semente



BA1PO pedral



BA2PO - coordenada



BA2PO parcialmente alagada



BA2PO pedral

19ª CAMPANHA FENOLOGIA COMPONENTE ARBUSTIVO-ARBÓREO



Ilha Santa Juliana-coordenada SJ1PI



Ilha Santa Juliana- planta submersa SJ1PI



Ilha Santa Juliana-área da parcela SJ1PI



Ilha Santa Juliana-área da parcela SJ1PI



Ilha Santa Juliana-coordenada SJ2PI



Ilha Santa Juliana-área da parcela SJ2PI



Ilha Santa Juliana-área da parcela SJ2PI



Ilha Santa Juliana- planta submersa SJ2PI

Fonte: STCP, 2018

19ª CAMPANHA FENOLOGIA COMPONENTE ARBUSTIVO-ARBÓREO



Ilha Bacajá-coordenada BA1PI



Ilha Bacajá- área da parcela BA1PI



Ilha Bacajá-plantas submersas BA1PI



Ilha Bacajá-plantas submersas BA1PI



Ilha Bacajá-coordenada BA2PI



Ilha Bacajá-plantas submersas BA2PI



Ilha Bacajá-plantas submersas BA2PI



Ilha Bacajá- área da parcela BA2PI

Fonte: STCP, 2018

26ª CAMPANHA FENOLOGIA COMPONENTE PODOSTEMACEAE

Panorâmica das áreas utilizadas durante o monitoramento fenológico e estimativa da cobertura vegetal das Podostemaceae e *Mourera* sp. nova no rio Xingu, PA. Abril/2018.





G

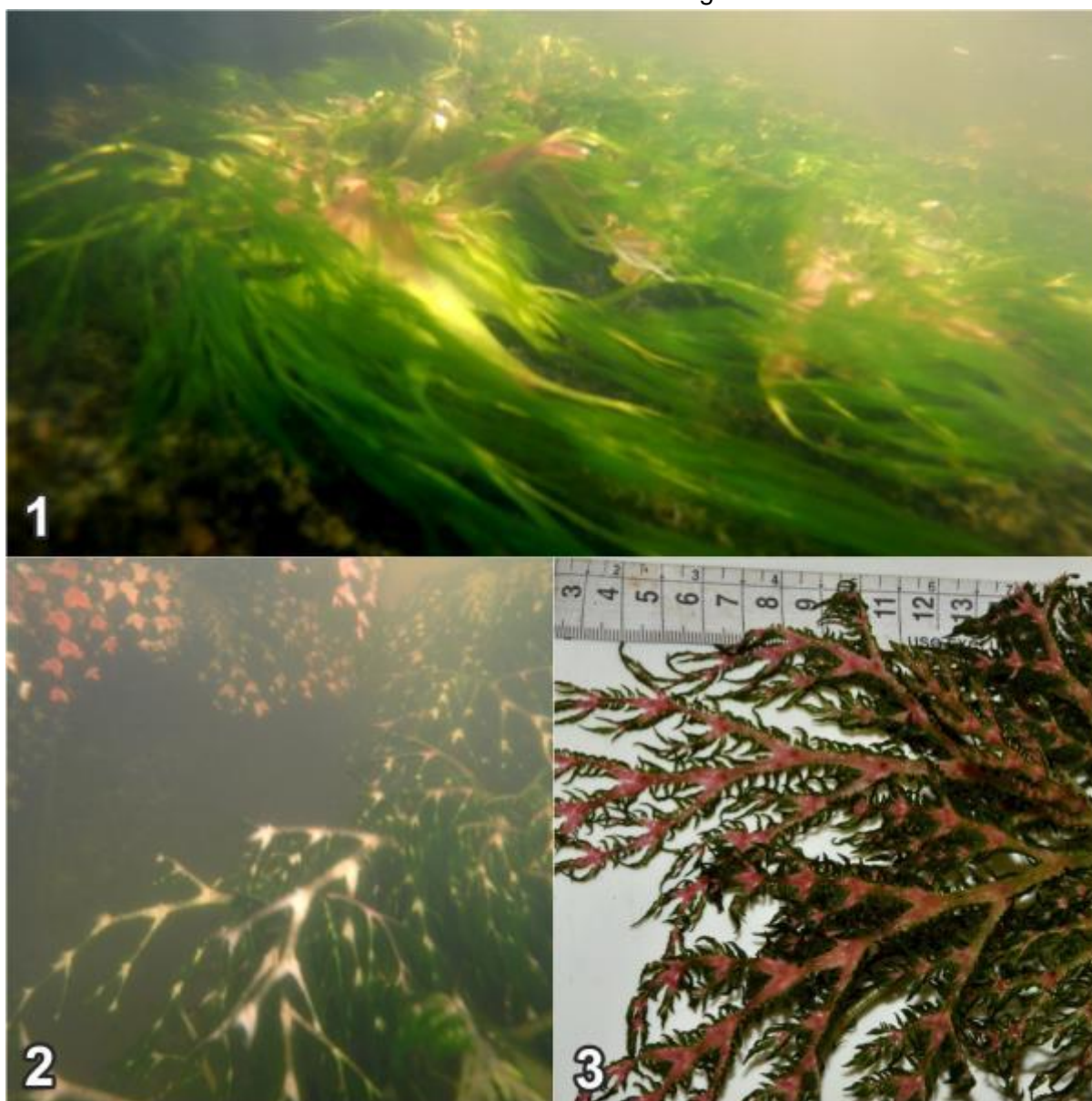
H



Legenda: Área 1 (Montante do RX): A, B, C e D, Área 2 Trecho de Vazão Reduzida (TVR): E, F, G e H e Área 3 (Jusante UHE Belo Monte): I e J.
Fonte: STCP, 2018

26ª CAMPANHA FENOLOGIA COMPONENTE PODOSTEMACEAE

Estágio fenológico exclusivo para a Campanha Abril/2018. Folhas novas ou Brotamento (FLN), trechos avaliados do rio Xingu.



Legenda 1: *Mourera* sp. 2 e 3 *Weddellina* sp. (04/04/2018)

Fonte: STCP, 2018

20ª CAMPANHA FENOLOGIA ARBUSTIVO ARBÓREO



Couepia cataractae – Ilha Bacajá



Floração Iniciando - Ilha Bacajá



Forófito da *Maxillaria camaridii*- Ilha Bacajá



Folhas maduras - Ilha Bacajá



Forófito da *Tillandsia arhiza*- Ilha Bacajá



Folhas Maduras – Ilha Bacajá



Forófito da *Strophocactus witti*- Ilha Santa Juliana



Folhas Maduras – Ilha Santa Juliana



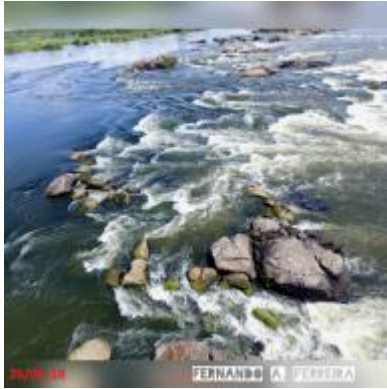
Parcelas Alagadas – Ilha Santa Juliana



Parcelas Alagadas – Ilha Santa Juliana

Fonte: STCP, 2018

27ª CAMPANHA FENOLOGIA PODOSTEMACEAE



SJ2PO



SJ1PO – *Mourera alcicornis*



Cachoeira Espelho – Montante RX



Cachoeira Itamaracá- Jusante



Cachoeira Itamaracá- Jusante



Castelnavia sp. seca – Cac. Itapaiúnas



Castelnavia sp. seca – Cac. Itapaiúnas



Cachoeira Itamaracá- Jusante

Panorâmica das áreas utilizadas durante o monitoramento fenológico e estimativa da cobertura vegetal das Podostemaceae e *Mourera* sp. Nova no Rio Xingu, PA. Junho/2018.





E

F



G

H



Legenda: Área 1 (Montante do RX): A, B, C e D, Área 2 Trecho de Vazão Reduzida (TVR): E, F, G e H e Área 3 (Jusante UHE Belo Monte): I e J.

8ª CAMPANHA DE MEDIÇÃO DO COMPONENTE ARBUSTIVO ARBÓREO



SJ1PI



SJ1PI



SJ1PI



SJ1PI



SJ2PI



SJ2PI

Fonte: STCP, 2018.

8ª CAMPANHA DE MEDIÇÃO DO COMPONENTE ARBUSTIVO ARBÓREO – ILHAS BACAJÁ



BA1PI



BA1PI



BA1PI



BA1PI



BA2PI



BA2PI

Fonte: STCP, 2018.

21ª CAMPANHA DE FENOLOGIA DO COMPONENTE ARBUSTIVO ARBÓREO



Bacajá - *Couepia cataractae*



Bacajá - *Couepia cataractae* – floração finalizando e frutos novos presentes



Bacajá – *Tillandsia arhiza* - Folhas maduras



Bacajá – *Myrciaria dubia* – frutos novos e frutos maduros



Bacajá – *Maxillaria camaridii* – folhas maduras



Bacajá – *Strophocactus wittii* – folhas novas e folhas maduras

28ª CAMPANHA DE FENOLOGIA DO COMPONENTE PODOSTEMACEAE



Montante do RX



Montante do RX



Montante do RX – *Weddelina squamulosa*



Cobertura Vegetal da *Mourera* sp. nova –
Cachoeira Espelho



Acompanhamento equipe da NE –
Cachoeira Itamaracá



Castelnavia multipartita – dispersão de
sementes – Cachoeira Itapaiúnas

8ª CAMPANHA FLORÍSTICA



Anthurium jenmannii



Catasetum macrocarpum



Laelia gloriosa



Camaridium ochroleucum



Epidendrum microphyllum



Epiphyllum phyllanthus



Astrocaryum jauari



Aechmea mertensii

22ª CAMPANHA DE FENOLOGIA DAS PARCELAS PIONEIRAS



Bacaja - *Myrciaria dúbia* – Frutos maduros



Santa Juliana – *Couepia cataractae* – Frutos maduros



Bacaja - *Tilandsia arrhiza*



Bacaja - *Tilandsia arrhiza* – Folhas novas ou brotamento



Santa Juliana – *Myrciaria dúbia* – Frutos novos



Santa Juliana – *Strophocactus wittii*

Fonte: STCP, 2018.