

**ANEXO 13.1.1 - 5 – RELATÓRIO FOTOGRÁFICO DAS ATIVIDADES REALIZADAS EM 2018**

**18ª CAMPANHA FENOLOGIA**



Ilha Santa Juliana-*Hevea brasiliensis*



Ilha Santa Juliana- *Hevea brasiliensis*



Ilha Santa Juliana-*Mollia lepidota*



Ilha Santa Juliana-*Mollia lepidota*



Ilha Santa Juliana-*Zygia cauliflora*



Ilha Santa Juliana-*Zygia cauliflora*



Ilha de Bacajá – *Cynmetra emarginata*



Ilha de Bacajá – *Cynmetra emarginata*



Ilha de Bacajá - *Discocarpus essequeboensis*  
Fonte: STCP, 2018



Ilha de Bacajá - *Discocarpus essequeboensis*



## 18ª CAMPANHA NÍVEL D'ÁGUA



18ª Campanha do M4 – medidor Piu



18ª Campanha do M4 – medidor Piu



19ª Campanha do M2 - piezômetro

Fonte: STCP, 2018



19ª Campanha do M2 - piezômetro



## 19ª CAMPANHA FENOLOGIA



Ilha Altamira-*Hevea brasiliensis*



Fruto



Ilha Altamira- *Zygia cauliflora*



Folhas Maduras



Ilha Altamira-Parcela parcialmente alagada



Ilha Altamira-Parcela parcialmente alagada



Ilha de Santa Juliana – *Cynometra emarginata*



Folhas Maduras



Ilha de Santa Juliana - *Discocarpus essequeboensis*



Folhas maduras



Ilha de bacajá – *Mollia lepidota*  
Fonte: STCP, 2018.



Folhas maduras



## 19ª CAMPANHA NÍVEL D'ÁGUA



M4 – medidor Piu



M5 – medidor Piu



M2 - medidor Piu

Fonte: STCP, 2018.



M5 medidor Piu

## 4ª CAMPANHA MEDIÇÃO – MÓDULO 5



Verificação da placa de identificação da parcela - M5T1P1



Medição CAP (cm) – parcela M5T1P1



Área da parcela M5T1P1

Fonte: STCP, 2018.



Dossel da parcela M5T1P1

## 4ª CAMPANHA MEDIÇÃO – MÓDULO 2



Medição – M2T1P1



Medição – M2T1P1



Acesso à parcela – M2T2P1

Fonte: STCP, 2018.



Medição M2T2P1



## 20ª CAMPANHA DE NÍVEL D'ÁGUA



M2T2P1

Fonte: STCP, 2018.



M2T1P1

## 20ª CAMPANHA FENOLOGIA ILHAS



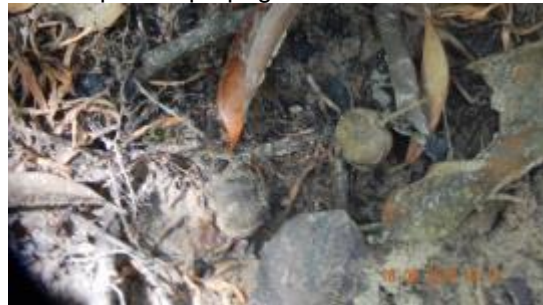
*Hevea brasiliensis* – Ilha Altamira



Dispersão propágulos - Ilha Altamira



*Mollia lepidota* - Ilha Altamira



Dispersão de propágulos - Ilha Altamira



*Cynometra emarginata* – Ilha Bacajá



Folhas Maduras – Ilha Bacajá



*Discocarpus essequeboensis* – Ilha Santa Juliana



Folhas Maduras – Ilha Santa Juliana



*Zygia cauliflora* – Ilha Santa Juliana  
Fonte: STCP, 2018.



Folhas Maduras – Ilha Santa Juliana





## 20ª CAMPANHA DE NÍVEL D'ÁGUA



M5T1P1

Fonte: STCP, 2018.



Acesso à parcela M5T1P1



## 21ª CAMPANHA FENOLÓGICA



Santa Juliana – *Hevea brasiliensis*



*Hevea brasiliensis* – Folhas novas ou Brotamento



Santa Juliana – *Mollia lepidota*



*Mollia lepidota* – Dispersão de propágulos/Folhas maduras



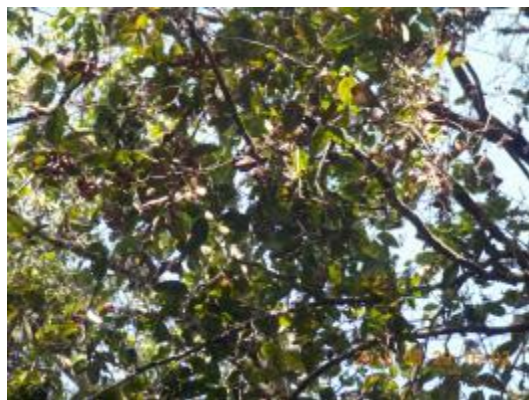
Santa Juliana – *Zygia cauliflora*



*Zygia cauliflora* – Folhas maduras



Santa Juliana – *Cynometra emarginata*



*Cynometra emarginata* – Queda das folhas/Folhas maduras



Santa Juliana – *Discocarpus essequeboensis*



*Discocarpus essequeboensis* – Frutos novos presentes/Folhas maduras

Fonte: STCP, 2018.



## 21ª CAMPANHA NÍVEL D'ÁGUA E 2ª CAMPANHA COLETA DE SOLOS DOS MÓDULOS RAPELD



M5T1P1 – Medição do nível do lençol



M5T1P1 – Medição do nível do lençol



M5T1P1 – Coleta de solos



M5T1P1 – Coleta de solos



M5T1P1 – Coleta de solos



M5T1P1 – Coleta de solos

## 21ª CAMPANHA FENOLÓGICA



Bacajá – *Hevea brasiliensis*



*Hevea brasiliensis* – Botão floral e floração iniciando



Altamira – *Mollia lepidota*



*Mollia lepidota* – Frutos maduros e dispersão de propágulos



Altamira – *Zygia cauliflora*



*Zygia cauliflora* – Folhas maduras





Altamira – *Cynometra emarginata*



*Cynometra emarginata* – Folhas novas/Folhas maduras



Bacajá – *Discocarpus essequeboensis*



*Discocarpus essequeboensis* – Folhas novas/Folhas maduras

Fonte: STCP, 2018.



## 22ª CAMPANHA FENOLOGICA EM ILHAS



Santa Juliana – *Hevea brasiliensis*



*Hevea brasiliensis* – Folhas



Santa Juliana – *Mollia lepidota*



*Mollia lepidota*



Altamira – *Zygia cauliflora*



Altamira – *Zygia cauliflora* - Folhas



*Cynometra emarginata* - Frutos



Bacaja – *Cynometra emarginata*

**Fonte:** STCP, 2018.



## 22ª CAMPANHA DE NÍVEL D'ÁGUA



M5T1P1 – Medição nível d'água



M5T1P1 – Medição nível d'água



M5T1P1 – Medição nível d'água



M5T1P1 – Medição nível d'água

## 4ª CAMPANHA FLORÍSTICA



*Pariaria campestris*



*Brassavola martiana*



*Tilandsia paraenses*



*Dichaea panamensis*



*Tilandsia arrhiza*



*Stanhopea grandiflora*





*Aechmea bromeliifolia*



*Costus espirallis*