

**ANEXO 12.2.3-5 REGISTRO FOTOGRÁFICO**  
**21ª CAMPANHA FENOLOGIA**



M1-Castanheira



Floração finalizando



M3-Paricá



Folhas maduras



M4-Ingá



Folhas maduras

Fonte: STCP (2018).



M5 - Melancieiro



Folhas Maduras



M7-Acapu



Botão floral e floração iniciando

Fonte: STCP (2018).



## 19ª CAMPANHA NÍVEL D'ÁGUA



M1 – medidor Piu



M3 – leitura do nível d'água



M4 – leitura do nível d'água



M5 – iniciando a leitura do nível d'água



M7 – medidor "Piu"

Fonte: STCP (2018).



M7 - leitura do nível d'água



## 4ª CAMPANHA MEDIÇÃO MÓDULOS RAPELD



M7T1P4 – medição



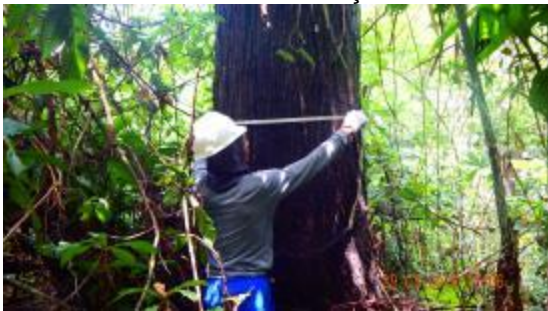
M7T1P4 – identificação



M7T1P6 – medição



M7T1P6 – árvore caída morta



M6 – estimativa DAP



M6-clareira aberta em função de queda (natural) de árvore



M6 – trilhas de acesso



M6 – trilhas de acesso

Fonte: STCP (2018).



## 4ª CAMPANHA MEDIÇÃO MÓDULOS RAPELD



M5T1P5 – medição



Marcação árvore



M5T1P3 – indivíduo com plaqueta



M5T1P3 – árvore caída morta



M5T1P6 – medição DAP



M5T1P4 – identificação botânica



M5T1P4 – Indivíduos mortos em pé  
(quebrados)



M5T1P3 – placa de identificação

Fonte: STCP (2018).



## 4ª CAMPANHA MEDIÇÃO MÓDULOS RAPELD



M6T1P6 – plaqueteando



M6T1P5 – identificação parcela



M6T1P4 – caminhamento na parcela



M6T2P6 – árvore caída morta



M6T2P1 – árvores mortas em pé



M7T2P2 – medição



M7T1P1 – medição



M7T1P2 – árvore quebrada, rebrota.

Fonte: STCP (2018)



## 22ª CAMPANHA FENOLOGIA MÓDULOS RAPELD



M2 - Acapu



M2 – Acapu – Folhas maduras



M2 - Inga



M2 – Inga – Folhas Maduras



M3 – Castanheira



M3 – Castanheira – Frutos maduros



M3 – Melancieiro



M3 – Melancieiro – Folhas maduras



M3 - Paricá



M3 – Paricá – Folhas maduras



## 20ª CAMPANHA NÍVEL D'ÁGUA MÓDULOS RAPELD



M3 – Medidor Piu



M3 – Leitura profundidade do poço



M3 – leitura nível d'água



M2 – medição nível d'água



M2 – leitura nível d'água



M2 – medidor piu

Fonte: STCP (2018)



## 4ª CAMPANHA MEDIÇÃO MÓDULOS RAPELD



M2T2P1 – Medição



M2T2P1 – Acesso à parcela



M2T1P1 – parcela alagada



M2T1P1 – Coordenada parcela alagada



M2T1P4 - medição



M2T2P2 – Placa identificação árvore



M3T2P1 – Procurando placa em árvore caída



M3T1P4 – trilha de acesso





M3T2P2 – medição



M3T1P6 - medição



M3T2P3 - medição



M3T2P4 - medição



M3T2P5 – acesso à parcela



M3T1P5 – predomínio de pastagem

Fonte: STCP (2018)



## 22ª CAMPANHA FENOLOGIA MÓDULOS RAPELD



M5 - Acapu



M5 – Acapu – frutos maduros



M6 - Inga



M6 – Inga – Folhas Maduras



M5 – Castanheira



M5 – Castanheira – Frutos Novos



M7 – Melancieiro



M7 – Melancieiro – Folhas maduras



M7 - Paricá



M7 – Paricá – Folhas maduras



## 20ª CAMPANHA NÍVEL D'ÁGUA MÓDULOS RAPELD



M7 – Leitura profundidade do poço



M5 – Leitura profundidade do poço



M7 – Medidor Piu e a proteção do poço



M7 – medição nível d'água



M6 – leitura nível d'água



M2 – Medição nível d'água



## 4ª CAMPANHA DE MEDIÇÃO DO MÓDULO RAPELD 5 (finalização)



M5T2P1 - pintura



M5T2P2 – medição



M5T2P3 - medição



M5T2P4 - plaqueteamento



M5T2P5 – indivíduo amostrado

Fonte: STCP, 2018.



M5T2P6 – árvore caída

## 23ª CAMPANHA FENOLÓGICA MÓDULOS RAPELD



M2 - Acapu



M2 – Acapu – Folhas maduras



M2 - Inga



M2 – Inga – Folhas Maduras



M2 – Castanheira



M2 – Castanheira – Frutos novos presentes



M2 – Melancieiro



M2 – Melancieiro – Folhas maduras



M2 - Paricá



M2 – Paricá – Folhas maduras



## 21ª CAMPANHA NÍVEL D'ÁGUA MÓDULOS RAPELD



M2 – Medidor Piu



M2 – medição nível d'água



M3 – medição nível d'água

Fonte: STCP, 2018.



M3 – medição nível d'água



## 23ª CAMPANHA FENOLÓGICA MÓDULOS RAPELD



M3 - Paricá



M3 – Paricá – Botão floral - Floração iniciando



M5 – *Inga alba*



M5 – *Inga alba* – Floração finalizando



M6 – Castanheira



M6 – Castanheira – Queda das folhas



M7 – Acapú



M7 – Acapú – Folhas novas



## 21ª CAMPANHA NÍVEL D'ÁGUA MÓDULOS RAPELD



M3 – Medição nível d'água



M5 – Medição nível d'água



M3 – Medição nível d'água



M5 – Medição nível d'água



M6 - Medição nível d'água



M7 - Medição nível d'água



## 24ª CAMPANHA FENOLÓGICA MÓDULOS RAPELD



M2 – *Inga alba*



M2 – *Inga alba* – Frutos maduros



M3 - Castanheira



M3 – Castanheira – Frutos novos



M5 – Melancieira



M5 – Melancieira – Frutos novos



M7 - Acapú



M7 – Acapú – folhas maduras



## 22ª CAMPANHA NÍVEL D'ÁGUA MÓDULOS RAPELD



M3 – Medição nível d'água



M3 – Medição nível d'água



M5 – Medição nível d'água



M5 – Medição nível d'água



M6 - Medição nível d'água



M7 - Medição nível d'água



## 4ª CAMPANHA FLORÍSTICA MÓDULOS RAPELD



M2 – *Monstera dubia* – Planta jovem



M3 – *Ischosiphon gracillis*



M5 – *Bactris gastoniana*



M6 – *Oenocarpus bacaba*



M2 – *Epiphyllum phyllanthus*



M3 – *Goeppertia altissima*



M5 – *Monstera spruceana* – Planta jovem



M7 – *Goeppertia elíptica* – Planta jovem