

13º RELATÓRIO CONSOLIDADO DE ANDAMENTO DO PBA E DO ATENDIMENTO  
DE CONDICIONANTES

**12.3.5 - Projeto de Levantamento e Monitoramento de Invertebrados  
Terrestres**


**Anexo 12.3.5 - 1 – Declaração de Depósito de Material  
Biológico no Museu Paraense Emílio Goeldi (MPEG)**

Belém 01 de Maio de 2017.

## DECLARAÇÃO DE ACEITE DE EXEMPLARES ZOOLOGICOS

A coordenação de Zoologia (CZO) do Museu Paraense Emilio Goeldi (MCT/MPEG) declara que foram inseridos no acervo da Coleção Entomológica 4758 espécimes de abelhas, coletados no âmbito do projeto de Levantamento e Monitoramento de invertebrados terrestres da Usina Hidrelétrica de Belo Monte que foram depositados sob a responsabilidade do biólogo Hermes Fonseca de Medeiros. Os exemplares foram identificados até o nível específico tendo sido contabilizadas 40 espécies.

O aceite do material, aqui declarado, pressupõe de parte das instituições coletoras o cumprimento das normas legais de licenciamento e que os espécimes estejam devidamente preparados e acondicionados em meios de recipientes adequados, segundo padrões internacionais.



Drº Orlando Tobias Silveira  
Curador da Coleção Entomológica  
Museu Paraense Emílio Goeldi

Orlando Tobias Silveira  
Curador-Invertebrados  
MCT/MPEG

Belém 01 de Maio de 2017.

## DECLARAÇÃO DE ACEITE DE EXEMPLARES ZOOLOGICOS

A coordenação de Zoologia (CZO) do Museu Paraense Emilio Goeldi (MCT/MPEG) declara que foram recebidos pela Coleção Entomológica as amostras coletadas com armadilhas com iscas de banana, direcionadas à coleta de insetos da família Drosophilidae, no âmbito do projeto de Levantamento e Monitoramento de invertebrados terrestres da Usina Hidrelétrica de Belo Monte que foram depositados sob a responsabilidade do biólogo Hermes Fonseca de Medeiros.

O aceite do material, aqui declarado, pressupõe de parte das instituições coletoras o cumprimento das normas legais de licenciamento e que os espécimes estejam devidamente preparados e acondicionados em meios de recipientes adequados, segundo padrões internacionais.



Drº Orlando Tobias Silveira  
Curador da Coleção Entomológica  
Museu Paraense Emílio Goeldi

Orlando Tobias Silveira  
Curador-Entomológicos  
MCT/MPEG



Belém 25 de Outubro de 2017.

## DECLARAÇÃO DE ACEITE DE EXEMPLARES ZOOLOGICOS

A Curadoria de Entomologia do Museu Paraense Emílio Goeldi (MCT/MPEG) declara que foram recebidas pela Coleção Entomológica 572 amostras coletadas com armadilhas com iscas de banana, direcionadas à coleta de insetos da família Drosophilidae, no âmbito do projeto de Levantamento e Monitoramento de invertebrados terrestres da Usina Hidrelétrica de Belo Monte, nos meses de Junho, Julho e Agosto do ano de 2017, que serão depositados nesta coleção sob a responsabilidade do biólogo Hermes Fonseca de Medeiros.

O aceite do material, aqui declarado, pressupõe de parte das instituições coletoras o cumprimento das normas legais de licenciamento e que os espécimes estejam devidamente preparados e acondicionados em meios de recipientes adequados, segundo padrões internacionais.

Drº Orlando Tobias Silveira  
Curador da Coleção Entomológica  
Museu Paraense Emílio Goeldi/ MPEG





Belém 13 de Novembro de 2017.

## DECLARAÇÃO DE INCORPORAÇÃO DE ESPÉCIMES

A coordenação de Zoologia- CZO do Museu Paraense Emílio Goeldi- MPEG declara que foram inseridos no acervo da Coleção Entomológica espécimes de Drosophilidade (Insecta / Díptera) amostras coletadas nos meses de Junho, Julho e Agosto de 2017, no âmbito do projeto de Levantamento e Monitoramento de invertebrados terrestres da Usina Hidrelétrica de Belo Monte, nos meses de Junho, Julho e Agosto do ano de 2017, que foram depositados nesta coleção sob a responsabilidade do Biólogo Hermes Fonseca de Medeiros. Dentre estes insetos, os machos da família Drosophilidae foram identificados até o nível mais específico totalizando 1152 indivíduos e 24 espécies.

O aceite do material, aqui declarado, pressupõe de parte das instituições coletoras o cumprimento das normas legais de licenciamento e que os espécimes estejam devidamente preparados e acondicionados em meios de recipientes adequados, segundo padrões internacionais.

Drº Orlando Tobias Silveira  
Curador da Coleção Entomológica  
Museu Paraense Emílio Goeldi/ MPEG























## MUSEU PARAENSE EMÍLIO GOELDI/ MPEG MCT

MPEG 02029872	ADC12M1T2P3	1	2	3	42938	DROSOPHILA NEBULOSA	Via úmida-Alcool
MPEG 02029872	ADC12M1T2P3	1	2	3	42937	DROSOPHILA NEBULOSA	Via úmida-Alcool
MPEG 02029872	ADC12M1T2P3	1	2	3	42937	DROSOPHILA NEBULOSA	Via úmida-Alcool
MPEG 02029872	ADC12M1T2P5	1	2	5	42937	DROSOPHILA NEBULOSA	Via úmida-Alcool
MPEG 02029872	ADC12M2T2P1	2	2	1	42942	DROSOPHILA NEBULOSA	Via úmida-Alcool
MPEG 02029872	ADC12M2T2P3	2	2	3	42942	DROSOPHILA NEBULOSA	Via úmida-Alcool
MPEG 02029872	ADC12M3T1P6	3	1	6	42924	DROSOPHILA NEBULOSA	Via úmida-Alcool
MPEG 02029872	ADC12M3T2P3	3	2	3	42924	DROSOPHILA NEBULOSA	Via úmida-Alcool
MPEG 02029872	ADC12M3T2P5	3	2	5	42924	DROSOPHILA NEBULOSA	Via úmida-Alcool
MPEG 02029872	ADC12M4T2P2	4	2	2	42948	DROSOPHILA NEBULOSA	Via úmida-Alcool
MPEG 02029872	ADC12M6T1P3	6	1	3	42953	DROSOPHILA NEBULOSA	Via úmida-Alcool
MPEG 02029872	ADC12M7T1P2	7	1	2	42928	DROSOPHILA NEBULOSA	Via úmida-Alcool
MPEG 02029872	ADC12M7T1P2	7	1	2	42928	DROSOPHILA NEBULOSA	Via úmida-Alcool
MPEG 02029872	ADC12M7T1P5	7	1	5	42929	DROSOPHILA NEBULOSA	Via úmida-Alcool
MPEG 02029872	ADC12M7T2P2	7	2	2	42928	DROSOPHILA NEBULOSA	Via úmida-Alcool
MPEG 02029872	ADC12M7T2P5	7	2	5	42929	DROSOPHILA NEBULOSA	Via úmida-Alcool
MPEG 02029872	ADC12M7T2P6	7	2	6	42928	DROSOPHILA NEBULOSA	Via úmida-Alcool
MPEG 02029872	ADC12M7T2P6	7	2	6	42928	DROSOPHILA NEBULOSA	Via úmida-Alcool
MPEG 02029873	ADC12M1T1P1	1	1	1	42937	DROSOPHILA NEOCARDINI	Via úmida-Alcool
MPEG 02029873	ADC12M1T1P1	1	1	1	42937	DROSOPHILA NEOCARDINI	Via úmida-Alcool
MPEG 02029873	ADC12M1T1P3	1	1	3	42938	DROSOPHILA NEOCARDINI	Via úmida-Alcool
MPEG 02029873	ADC12M1T2P1	1	2	1	42938	DROSOPHILA NEOCARDINI	Via úmida-Alcool
MPEG 02029873	ADC12M6T2P3	6	2	3	42953	DROSOPHILA NEOCARDINI	Via úmida-Alcool
MPEG 02029874	ADC12M1T1P4	1	1	4	42938	DROSOPHILA PAPEI	Via úmida-Alcool
MPEG 02029874	ADC12M1T1P4	1	1	4	42938	DROSOPHILA PAPEI	Via úmida-Alcool
MPEG 02029874	ADC12M1T1P4	1	1	4	42938	DROSOPHILA PAPEI	Via úmida-Alcool
MPEG 02029874	ADC12M1T1P4	1	1	4	42938	DROSOPHILA PAPEI	Via úmida-Alcool
MPEG 02029874	ADC12M1T1P4	1	1	4	42938	DROSOPHILA PAPEI	Via úmida-Alcool
MPEG 02029874	ADC12M1T1P4	1	1	4	42938	DROSOPHILA PAPEI	Via úmida-Alcool
MPEG 02029874	ADC12M5T1P5	5	1	5	42932	DROSOPHILA PAPEI	Via úmida-Alcool
MPEG 02029874	ADC12M6T1P3	6	1	3	42953	DROSOPHILA PAPEI	Via úmida-Alcool
MPEG 02029874	ADC12M6T1P5	6	1	5	42954	DROSOPHILA PAPEI	Via úmida-Alcool
MPEG 02029874	ADC12M6T2P2	6	2	2	42953	DROSOPHILA PAPEI	Via úmida-Alcool
MPEG 02029874	ADC12M6T2P2	6	2	2	42954	DROSOPHILA PAPEI	Via úmida-Alcool
MPEG 02029874	ADC12M6T2P2	6	2	2	42954	DROSOPHILA PAPEI	Via úmida-Alcool
MPEG 02029874	ADC12M6T2P3	6	2	3	42953	DROSOPHILA PAPEI	Via úmida-Alcool
MPEG 02029874	ADC12M6T2P3	6	2	3	42953	DROSOPHILA PAPEI	Via úmida-Alcool
MPEG 02029874	ADC12M6T2P3	6	2	3	42953	DROSOPHILA PAPEI	Via úmida-Alcool
MPEG 02029874	ADC12M6T2P3	6	2	3	42953	DROSOPHILA PAPEI	Via úmida-Alcool
MPEG 02029874	ADC12M6T2P3	6	2	3	42953	DROSOPHILA PAPEI	Via úmida-Alcool
MPEG 02029874	ADC12M6T2P3	6	2	3	42953	DROSOPHILA PAPEI	Via úmida-Alcool
MPEG 02029874	ADC12M6T2P3	6	2	3	42953	DROSOPHILA PAPEI	Via úmida-Alcool
MPEG 02029874	ADC12M6T2P4	6	2	4	42953	DROSOPHILA PAPEI	Via úmida-Alcool
MPEG 02029874	ADC12M7T1P3	7	1	3	42928	DROSOPHILA PAPEI	Via úmida-Alcool
MPEG 02029874	ADC12M7T1P3	7	1	3	42929	DROSOPHILA PAPEI	Via úmida-Alcool
MPEG 02029874	ADC12M7T1P5	7	1	5	42928	DROSOPHILA PAPEI	Via úmida-Alcool
MPEG 02029874	ADC12M7T2P3	7	2	3	42928	DROSOPHILA PAPEI	Via úmida-Alcool
MPEG 02029874	ADC12M7T2P6	7	2	6	42929	DROSOPHILA PAPEI	Via úmida-Alcool
MPEG 02029875	ADC12M1T2P5	1	2	5	42938	DROSOPHILA PARAGUAYENSIS	Via úmida-Alcool
MPEG 02029875	ADC12M5T1P3	5	1	3	42933	DROSOPHILA PARAGUAYENSIS	Via úmida-Alcool
MPEG 02029875	ADC12M7T2P6	7	2	6	42928	DROSOPHILA PARAGUAYENSIS	Via úmida-Alcool
MPEG 02029876	ADC12M1T1P1	1	1	1	42937	DROSOPHILA PARASALTANS	Via úmida-Alcool
MPEG 02029876	ADC12M1T1P1	1	1	1	42937	DROSOPHILA PARASALTANS	Via úmida-Alcool
MPEG 02029876	ADC12M1T1P3	1	1	3	42937	DROSOPHILA PARASALTANS	Via úmida-Alcool
MPEG 02029876	ADC12M1T1P5	1	1	5	42937	DROSOPHILA PARASALTANS	Via úmida-Alcool
MPEG 02029876	ADC12M1T2P1	1	2	1	42938	DROSOPHILA PARASALTANS	Via úmida-Alcool
MPEG 02029876	ADC12M1T2P3	1	2	3	42938	DROSOPHILA PARASALTANS	Via úmida-Alcool
MPEG 02029876	ADC12M3T1P6	3	1	6	42925	DROSOPHILA PARASALTANS	Via úmida-Alcool
MPEG 02029876	ADC12M3T2P4	3	2	4	42925	DROSOPHILA PARASALTANS	Via úmida-Alcool
MPEG 02029876	ADC12M3T2P4	3	2	4	42925	DROSOPHILA PARASALTANS	Via úmida-Alcool
MPEG 02029876	ADC12M4T1P2	4	1	2	42948	DROSOPHILA PARASALTANS	Via úmida-Alcool
MPEG 02029876	ADC12M4T1P2	4	1	2	42948	DROSOPHILA PARASALTANS	Via úmida-Alcool
MPEG 02029876	ADC12M4T2P3	4	2	3	42947	DROSOPHILA PARASALTANS	Via úmida-Alcool
MPEG 02029876	ADC12M5T1P4	5	1	4	42933	DROSOPHILA PARASALTANS	Via úmida-Alcool
MPEG 02029876	ADC12M5T2P3	5	2	3	42933	DROSOPHILA PARASALTANS	Via úmida-Alcool
MPEG 02029876	ADC12M8T2P3	8	2	3	42959	DROSOPHILA PARASALTANS	Via úmida-Alcool
MPEG 02029877	ADC12M1T1P1	1	1	1	42937	DROSOPHILA PAULISTORUM	Via úmida-Alcool
MPEG 02029877	ADC12M1T1P4	1	1	4	42937	DROSOPHILA PAULISTORUM	Via úmida-Alcool
MPEG 02029877	ADC12M1T1P4	1	1	4	42937	DROSOPHILA PAULISTORUM	Via úmida-Alcool
MPEG 02029877	ADC12M2T2P3	2	2	3	42943	DROSOPHILA PAULISTORUM	Via úmida-Alcool
MPEG 02029877	ADC12M3T1P4	3	1	4	42925	DROSOPHILA PAULISTORUM	Via úmida-Alcool
MPEG 02029877	ADC12M3T2P4	3	2	4	42925	DROSOPHILA PAULISTORUM	Via úmida-Alcool
MPEG 02029877	ADC12M5T1P1	5	1	1	42933	DROSOPHILA PAULISTORUM	Via úmida-Alcool
MPEG 02029877	ADC12M5T2P4	5	2	4	42933	DROSOPHILA PAULISTORUM	Via úmida-Alcool
MPEG 02029877	ADC12M5T2P4	5	2	4	42933	DROSOPHILA PAULISTORUM	Via úmida-Alcool
MPEG 02029877	ADC12M7T1P2	7	1	2	42928	DROSOPHILA PAULISTORUM	Via úmida-Alcool
MPEG 02029877	ADC12M7T1P3	7	1	3	42928	DROSOPHILA PAULISTORUM	Via úmida-Alcool
MPEG 02029878	ADC12M1T1P1	1	1	1	42937	DROSOPHILA PROSALTANS	Via úmida-Alcool
MPEG 02029878	ADC12M1T1P1	1	1	1	42937	DROSOPHILA PROSALTANS	Via úmida-Alcool
MPEG 02029878	ADC12M1T1P1	1	1	1	42937	DROSOPHILA PROSALTANS	Via úmida-Alcool

**MCT/ Museu Paraense Emílio Goeldi, Av. Magalhães Barata, nº 376, Bairro de São Braz**  
**Fone: (91) 3249-1302 / Fax (91) 3182-3245- <http://www.museu-goeldi.br/portal>**  
**CEP 66040-170, Belém/PA**

















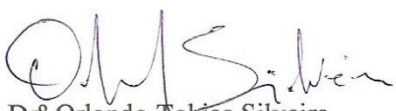






## MUSEU PARAENSE EMÍLIO GOELDI/ MPEG MCT

MPEG 02029883	ADC12M7T1P2	7	1	2	42929	RHINOLEUCOPHENGSA SP 10	Via úmida-Alcool
MPEG 02029883	ADC12M7T1P4	7	1	4	42929	RHINOLEUCOPHENGSA SP 10	Via úmida-Alcool
MPEG 02029883	ADC12M7T2P3	7	2	3	42929	RHINOLEUCOPHENGSA SP 10	Via úmida-Alcool
MPEG 02029883	ADC12M7T2P5	7	2	5	42928	RHINOLEUCOPHENGSA SP 10	Via úmida-Alcool
MPEG 02029883	ADC12M8T1P4	8	1	4	42960	RHINOLEUCOPHENGSA SP 10	Via úmida-Alcool
MPEG 02029883	ADC12M8T2P5	8	2	5	42959	RHINOLEUCOPHENGSA SP 10	Via úmida-Alcool
MPEG 02029884	ADC12M1T1P5	1	1	5	42938	SCAPTODROSOPHILA LATIFASCIAEFORMIS	Via úmida-Alcool
MPEG 02029884	ADC12M1T2P5	1	2	5	42938	SCAPTODROSOPHILA LATIFASCIAEFORMIS	Via úmida-Alcool
MPEG 02029884	ADC12M2T1P1	2	1	1	42943	SCAPTODROSOPHILA LATIFASCIAEFORMIS	Via úmida-Alcool
MPEG 02029884	ADC12M2T2P4	2	2	4	42943	SCAPTODROSOPHILA LATIFASCIAEFORMIS	Via úmida-Alcool
MPEG 02029884	ADC12M3T2P4	3	2	4	42925	SCAPTODROSOPHILA LATIFASCIAEFORMIS	Via úmida-Alcool
MPEG 02029884	ADC12M3T2P5	3	2	5	42925	SCAPTODROSOPHILA LATIFASCIAEFORMIS	Via úmida-Alcool
MPEG 02029884	ADC12M4T1P1	4	1	1	42948	SCAPTODROSOPHILA LATIFASCIAEFORMIS	Via úmida-Alcool
MPEG 02029884	ADC12M4T1P1	4	1	1	42948	SCAPTODROSOPHILA LATIFASCIAEFORMIS	Via úmida-Alcool
MPEG 02029884	ADC12M4T1P2	4	1	2	42948	SCAPTODROSOPHILA LATIFASCIAEFORMIS	Via úmida-Alcool
MPEG 02029884	ADC12M4T2P5	4	2	5	42948	SCAPTODROSOPHILA LATIFASCIAEFORMIS	Via úmida-Alcool
MPEG 02029884	ADC12M6T1P4	6	1	4	42954	SCAPTODROSOPHILA LATIFASCIAEFORMIS	Via úmida-Alcool
MPEG 02029884	ADC12M6T1P6	6	1	6	42954	SCAPTODROSOPHILA LATIFASCIAEFORMIS	Via úmida-Alcool
MPEG 02029884	ADC12M6T2P6	6	2	6	42954	SCAPTODROSOPHILA LATIFASCIAEFORMIS	Via úmida-Alcool
MPEG 02029884	ADC12M6T2P6	6	2	6	42954	SCAPTODROSOPHILA LATIFASCIAEFORMIS	Via úmida-Alcool
MPEG 02029884	ADC12M6T2P6	6	2	6	42954	SCAPTODROSOPHILA LATIFASCIAEFORMIS	Via úmida-Alcool
MPEG 02029884	ADC12M6T2P6	6	2	6	42954	SCAPTODROSOPHILA LATIFASCIAEFORMIS	Via úmida-Alcool
MPEG 02029884	ADC12M6T2P6	6	2	6	42954	SCAPTODROSOPHILA LATIFASCIAEFORMIS	Via úmida-Alcool
MPEG 02029884	ADC12M6T2P6	6	2	6	42954	SCAPTODROSOPHILA LATIFASCIAEFORMIS	Via úmida-Alcool
MPEG 02029884	ADC12M6T2P6	6	2	6	42954	SCAPTODROSOPHILA LATIFASCIAEFORMIS	Via úmida-Alcool
MPEG 02029884	ADC12M6T2P6	6	2	6	42954	SCAPTODROSOPHILA LATIFASCIAEFORMIS	Via úmida-Alcool
MPEG 02029884	ADC12M6T2P6	6	2	6	42953	SCAPTODROSOPHILA LATIFASCIAEFORMIS	Via úmida-Alcool
MPEG 02029884	ADC12M6T2P6	6	2	6	42953	SCAPTODROSOPHILA LATIFASCIAEFORMIS	Via úmida-Alcool
MPEG 02029884	ADC12M6T2P6	6	2	6	42953	SCAPTODROSOPHILA LATIFASCIAEFORMIS	Via úmida-Alcool
MPEG 02029884	ADC12M6T2P6	6	2	6	42953	SCAPTODROSOPHILA LATIFASCIAEFORMIS	Via úmida-Alcool
MPEG 02029884	ADC12M8T2P6	8	2	6	42960	SCAPTODROSOPHILA LATIFASCIAEFORMIS	Via úmida-Alcool
MPEG 02029885	ADC12M4T2P1	4	2	1	42947	ZAPRIONUS INDIANUS	Via úmida-Alcool
MPEG 02029885	ADC12M6T2P3	6	2	3	42954	ZAPRIONUS INDIANUS	Via úmida-Alcool
MPEG 02029885	ADC12M8T2P3	8	2	3	42960	ZAPRIONUS INDIANUS	Via úmida-Alcool

  
 Drº Orlando Tobias Silveira  
 Curador da Coleção Entomológica  
 Museu Paraense Emílio Goeldi/ MPEG



13º RELATÓRIO CONSOLIDADO DE ANDAMENTO DO PBA E DO ATENDIMENTO  
DE CONDICIONANTES

**12.3.5 - Projeto de Levantamento e Monitoramento de Invertebrados  
Terrestres**

**Anexo 12.3.5 - 2 – Lista de Espécies de Drosophilidae,  
PLMIT, UHE Belo Monte**

## ANEXO 12.3.5 - 2 – LISTA DE ESPÉCIES DE DROSOPHILIDAE, PROJETO DE LEVANTAMENTO E MONITORAMENTO DE INVERTEBRADOS TERRESTRES, UHE BELO MONTE

Quadro 1 – Número de Indivíduos/Abundância por espécie por campanha.

ESPÉCIE	ETAPAS												TOTAL
	IMPLANTAÇÃO						OPERAÇÃO						
	C1	C2	C3	C4	C5	C6	C7	C8	C9	C10	C11	C12	
<i>Chymomyza</i> sp 18		2											2
<i>Drosophila aldrichi</i>		1			4		2						7
<i>Drosophila annulosa</i>					1						6	7	14
<i>Drosophila araicas</i>			1		5		3						9
<i>Drosophila ararama</i>	2	13	53	21	42	19	14	2	3	5	25		199
<i>Drosophila atrata</i>		1	1										2
<i>Drosophila austrosaltans</i>			1	1	5			12					19
<i>Drosophila calloptera</i>	1	3	1		2					2	1		10
<i>Drosophila camargoi</i>	24	8	35		2	19	3	7	1	1	1	1	102
<i>Drosophila canalinea</i>		5	2						1		2		10
<i>Drosophila cardini</i>	4	2	7		11				2	5	20		51
<i>Drosophila cardinoides</i>	10			1	1				1		14	1	28
<i>Drosophila coffeata</i>		4	10	5	3	10				8	1	3	44
<i>Drosophila converga</i>							1						1
<i>Drosophila cuaso</i>	6	5	5	11	4	13	1	5			2	5	57
<i>Drosophila decemseriata</i>	1		1										2
<i>Drosophila eleonora</i>	4												4
<i>Drosophila ellisoni</i>		1	9	2		3							15
<i>Drosophila equinoxialis</i>	55	18	32	34	256	29	22	4	110	131	85	46	822
<i>Drosophila fasciola</i>	1	16	12	5	10	10		2	2	4	1	71	134
<i>Drosophila frotapessoai</i>	1	2	3		1								7
<i>Drosophila fulvimacula</i>	31	5	7	2	131		813	46	82	34	99	40	1.290
<i>Drosophila fumipennis</i>	4	19	10	18	7	5	13	1		6			83
<i>Drosophila impudica</i>		1				2					3		6
<i>Drosophila ivai</i>	4	5	2	27	6	12	3	16	15	4	17		111
<i>Drosophila malerkotliana</i>	283	422	147	571	1.852	194	1.119	290	721	124	811	286	6.820
<i>Drosophila mapiriense</i>											2		2
<i>Drosophila mediopicta</i>					1						5		6
<i>Drosophila mediotriata</i>	2	2	1		1					1	1		8
<i>Drosophila melanogaster</i>					16		48		5				69
<i>Drosophila mesostigma</i>	1	3			22		3		2				31
<i>Drosophila moju</i>	3	2	2		1	3		9		3	1		24
<i>Drosophila nasuta</i>												16	16
<i>Drosophila nebulosa</i>	6	73	8	34	153	47	28	16	32	5	115	20	537
<i>Drosophila neocardini</i>	23	5			22		19	2	10		1	5	87
<i>Drosophila neochracea</i>	4	2		3	4		3				1		17
<i>Drosophila neocordata</i>	3	1		1	2				2				9

ESPÉCIE	ETAPAS												TOTAL
	IMPLANTAÇÃO						OPERAÇÃO						
	C1	C2	C3	C4	C5	C6	C7	C8	C9	C10	C11	C12	
<i>Drosophila papei</i>								2	1	8	12	25	48
<i>Drosophila paraguayensis</i>												3	3
<i>Drosophila paramediostriata</i>	5	1			6		3			2	4		21
<i>Drosophila paranaensis</i>	2			1	6	1	19		4		8		41
<i>Drosophila parasaltans</i>	17	16	28	29	73	37	23	16	43	4	70	15	371
<i>Drosophila paulistorum</i>	168	183	144	92	900	142	825	157	62	36	169	11	2.889
<i>Drosophila pictilis</i>			14										14
<i>Drosophila pictura</i>			5				1						6
<i>Drosophila polymorpha</i>		7	2	12		12							33
<i>Drosophila prosaltans</i>	6	102	9	119	93	76	23	22	145	47	75	79	796
<i>Drosophila querubimae</i>	1	17		14	3	19		4		5	1		64
<i>Drosophila setula</i>					1								1
<i>Drosophila simulans</i>	220	1	1		1	1	80	1	12		21		338
<i>Drosophila sp 11</i>		6			149				17				172
<i>Drosophila sp 13</i>		1											1
<i>Drosophila sp 15</i>		8		13	4	18		4		1	2		50
<i>Drosophila sp 16</i>	1	7				11							19
<i>Drosophila sp 17</i>		2		4		1							7
<i>Drosophila sp 19</i>			46										46
<i>Drosophila sp 2</i>		2			2								4
<i>Drosophila sp 20</i>			1										1
<i>Drosophila sp 21</i>			1										1
<i>Drosophila sp 22</i>			1										1
<i>Drosophila sp 24</i>			2										2
<i>Drosophila sp 25</i>			1										1
<i>Drosophila sp 26</i>			1										1
<i>Drosophila sp 27</i>			1	1									2
<i>Drosophila sp 29</i>					1								1
<i>Drosophila sp 30</i>					1								1
<i>Drosophila sp 31</i>					1								1
<i>Drosophila sp 32</i>					2				17				19
<i>Drosophila sp 36</i>					4								4
<i>Drosophila sp 37</i>					3								3
<i>Drosophila sp 38</i>					1								1
<i>Drosophila sp 4</i>	1												1
<i>Drosophila sp 43</i>					1								1
<i>Drosophila sp 44</i>					1								1
<i>Drosophila sp 45</i>							6						6
<i>Drosophila sp 46</i>							2						2
<i>Drosophila sp 47</i>							1						1
<i>Drosophila sp 5</i>	3												3
<i>Drosophila sp 51</i>								1					1
<i>Drosophila sp 55</i>									1				1



ESPÉCIE	ETAPAS												TOTAL
	IMPLANTAÇÃO						OPERAÇÃO						
	C1	C2	C3	C4	C5	C6	C7	C8	C9	C10	C11	C12	
<i>Drosophila</i> sp 56									1				<b>1</b>
<i>Drosophila</i> sp 59										1			<b>1</b>
<i>Drosophila</i> sp 6	4												<b>4</b>
<i>Drosophila</i> sp 61											1		<b>1</b>
<i>Drosophila</i> sp 62											1		<b>1</b>
<i>Drosophila</i> sp 7	10												<b>10</b>
<i>Drosophila</i> sp 8	1												<b>1</b>
<i>Drosophila</i> sp 9	1												<b>1</b>
<i>Drosophila</i> sp16											1		<b>1</b>
<i>Drosophila sturtevanti</i>	397	277	453	732	945	936	890	627	1.104	416	1.199	352	<b>8.328</b>
<i>Drosophila subsaltans</i>	9	10	25	14	24	120				1	22	2	<b>227</b>
<i>Drosophila trapeza</i>	2										1		<b>3</b>
<i>Drosophila tropicalis</i>	1	9	1		19	1	15		2		4	2	<b>54</b>
<i>Drosophila tuchaua</i>			2										<b>2</b>
<i>Drosophila willistoni</i>	251	232	248	349	1.218	478	1.925	801	438	54	279	89	<b>6.362</b>
Drosophilidae 14		2											<b>2</b>
Drosophilidae 41					2								<b>2</b>
Drosophilidae 42					1								<b>1</b>
Drosophilidae 54									1				<b>1</b>
Drosophilidae 57									1				<b>1</b>
<i>Hirtodrosophila</i> sp 48							1						<b>1</b>
<i>Rhinoleucophenga</i> sp 10	63	81		62	197	25	1	43	4	47	170	45	<b>738</b>
<i>Rhinoleucophenga</i> sp 35					38				11		72		<b>121</b>
<i>Rhinoleucophenga</i> sp 49							6						<b>6</b>
<i>Scaptodrosophila latifasciaeformis</i>	3.857	51	135	37	518	52	282	70	3.631	230	550	25	<b>9.438</b>
<i>Zaprionus indianus</i>	230	2	40	1	892	6	1.118	66	1.074	48	186	3	<b>3.666</b>

13º RELATÓRIO CONSOLIDADO DE ANDAMENTO DO PBA E DO ATENDIMENTO  
DE CONDICIONANTES

**12.3.5 - Projeto de Levantamento e Monitoramento de Invertebrados  
Terrestres**

**Anexo 12.3.5 - 3 – Lista de Espécies de Abelhas, PLMIT,  
UHE Belo Monte**

## ANEXO 12.3.5 - 3 – LISTA DE ESPÉCIES DE ABELHAS, PROJETO DE LEVANTAMENTO E MONITORAMENTO DE INVERTEBRADOS TERRESTRES, UHE BELO MONTE

Quadro 1 – Número de Indivíduos/Abundância por espécies de abelhas coletadas com armadilha de essências por campanha.

ESPÉCIE	ETAPAS												TOTAL	
	IMPLANTAÇÃO								OPERAÇÃO					
	C1	C2	C3	C4	C5	C6	C7	C8	C9	C10	C11	C12		
Apidae 1		16												16
<i>Eufriesea auripes</i>		1				15		1		1		2		20
<i>Eufriesea convexa</i>								1		1	3			5
<i>Eufriesea eburneocincta</i>		1			1	4	1					2		9
<i>Eufriesea fallax</i>					1									1
<i>Eufriesea flaviventris</i>	1				8		8		6	17	1			41
<i>Eufriesea mussitans</i>								19		18	4	5		46
<i>Eufriesea ornata</i>				1	13		2				5			21
<i>Eufriesea pulchra</i>		4	1	4	7	1	6	2		4		3		32
<i>Eufriesea</i> sp 1	2													2
<i>Eufriesea</i> sp 2		4												4
<i>Eufriesea</i> sp 3		1												1
<i>Eufriesea</i> sp 4	1	3												4
<i>Eufriesea superba</i>			6		4	3				1				14
<i>Eufriesea surinamensis</i>					5		13			1				19
<i>Eufriesea xantha</i>						2				1				3
<i>Euglossa aff chlorina</i>		5												5
<i>Euglossa aff decorata</i>		1												1
<i>Euglossa aff despecta</i>								3						3
<i>Euglossa allosticta</i>	5	13	5	21	14	28	22	24	9	9	11	37		198
<i>Euglossa amazonica</i>	28	128	82	271	246	203	120	182	156	422	129	487		2.454
<i>Euglossa analis</i>	1	1												2
<i>Euglossa augaspis</i>	15	14	38	39	30	21	21	9	40	37	25	13		302
<i>Euglossa avicula</i>	27	24	280	23	118	39	35	45	37	127	29	17		801
<i>Euglossa bidentata</i>	19	1	1	111	22	5	16	3	7	6	4	7		202
<i>Euglossa chalybeata</i>	14	26	16	18	60	46	53	33	11	30	18	15		340
<i>Euglossa chlorina</i>						7	10	23		15	10	43		108
<i>Euglossa cognata</i>	65	26	12	25	47	34	24	25	10	24	12	91		395
<i>Euglossa cordata</i>		35	11	14	12	11		31	20	89	4	27		254
<i>Euglossa crassipunctata</i>		1		2			12	2		1	1	2		21
<i>Euglossa despecta</i>	27	322	25	188	97	142		101	38	217	68	1.014		2.239
<i>Euglossa fimbriata</i>				2		17		8						27
<i>Euglossa gairanii</i>	34	43	45	36	47	25	13	36	11	44	15	81		430
<i>Euglossa heterosticta</i>	3													3
<i>Euglossa ignita</i>	11	28	26	46	81	52	51	44	17	22	32	65		475
<i>Euglossa imperialis</i>	53	137	119	86	250	260	192	137	52	124	73	338		1.821

ESPÉCIE	ETAPAS												TOTAL
	IMPLANTAÇÃO								OPERAÇÃO				
	C1	C2	C3	C4	C5	C6	C7	C8	C9	C10	C11	C12	
<i>Euglossa intersecta</i>	81	82	41	148	233	77	196	108	82	109	93	237	<b>1.487</b>
<i>Euglossa ioprosopa</i>									3				<b>3</b>
<i>Euglossa laevicineta</i>	7	9	1	21	7	4	9	6	5	1	3	11	<b>84</b>
<i>Euglossa liopoda</i>		2		2	5	26	32	13		29	5	23	<b>137</b>
<i>Euglossa magnipes</i>		3		8	10	3	5	1	3	6	5	19	<b>63</b>
<i>Euglossa modestior</i>	20	138	38	146	121	106	102	83	51	238	54	197	<b>1.294</b>
<i>Euglossa mourei</i>	30	47	128	38	108	72	25	23	18	93	37	78	<b>697</b>
<i>Euglossa orellana</i>	17	5	9	11	30	25	22	20	3	5	5	4	<b>156</b>
<i>Euglossa parvula</i>	2		4		1	6							<b>13</b>
<i>Euglossa piliventris</i>					3								<b>3</b>
<i>Euglossa platymera</i>					1					6	2	2	<b>11</b>
<i>Euglossa pleosticta</i>			14			2				4	10	30	<b>60</b>
<i>Euglossa prasina</i>	42	19	72	33	129	73	42	25	21	18	54	35	<b>563</b>
<i>Euglossa securigera</i>		19	7	33	36	19	19	10	10	37	17	22	<b>229</b>
<i>Euglossa sp 1</i>	55	91	25	133	157	72	143	79	61	78	110	617	<b>1.621</b>
<i>Euglossa sp 2</i>			1	1									<b>2</b>
<i>Euglossa sp 3</i>				2									<b>2</b>
<i>Euglossa sp 4</i>				1									<b>1</b>
<i>Euglossa sp 5</i>									1				<b>1</b>
<i>Euglossa townsendi</i>		1			1					2			<b>4</b>
<i>Euglossa viridifrons</i>				1									<b>1</b>
<i>Eulaema bombiformis</i>	30	64	58	144	46	38	33	33	31	19	36	114	<b>646</b>
<i>Eulaema cingulata</i>	63	41	41	27	117	22	67	39	67	29	46	68	<b>627</b>
<i>Eulaema meriana</i>	338	609	763	1.076	1.239	574	691	690	622	444	1.044	817	<b>8.907</b>
<i>Eulaema mocsaryi</i>	9	2	6	10	9	3	21	3	11	2	4	5	<b>85</b>
<i>Eulaema nigrita</i>	14	59	30	133	109	74	104	72	98	162	256	418	<b>1.529</b>
<i>Eulaema polyzona</i>					1	1	1		1				<b>4</b>
<i>Eulaema pseudocingulata</i>	3	8		18	10	9	12	12	13	8	5	11	<b>109</b>
<i>Exaerete dentata</i>								1					<b>1</b>
<i>Exaerete frontalis</i>	11	46	35	62	81	28	67	51	58	25	65	44	<b>573</b>
<i>Exaerete lepeletieri</i>	6	2	1	13	8	14	5	10	8	3	8	6	<b>84</b>
<i>Exaerete smaragdina</i>	16	85	35	124	132	98	88	132	44	74	75	111	<b>1.014</b>
<i>Exaerete trochanterica</i>					2		1	1	2	2	1	2	<b>11</b>
<i>Megalopta sp 1</i>			1	1									<b>2</b>
<i>Melipona sp 1</i>			1										<b>1</b>
<i>Trigona fulviventris</i>				1									<b>1</b>
<i>Trigona williana</i>				1									<b>1</b>

13º RELATÓRIO CONSOLIDADO DE ANDAMENTO DO PBA E DO ATENDIMENTO  
DE CONDICIONANTES

**12.3.5 - Projeto de Levantamento e Monitoramento de Invertebrados  
Terrestres**

**Anexo 12.3.5 - 4 – Anexo Fotográfico da décima  
primeira e da décima segunda campanhas de campo do  
PLMIT, UHE Belo Monte**



## ANEXO 12.3.5 - 4 – ANEXO FOTOGRÁFICO DA DÉCIMA PRIMEIRA E DA DÉCIMA SEGUNDA CAMPANHAS DE CAMPO DO PROJETO DE LEVANTAMENTO E MONITORAMENTO DE INVERTEBRADOS TERRESTRES, UHE BELO MONTE



**Figura 1** – Armadilha de abelhas instaladas no Módulo 8 (14/01/2017).



**Figura 2** – Armadilha de Drosophilidae instalada no Módulo 2 (10/01/2017).



**Figura 3** – Indivíduos coletados em armadilha de abelha no Módulo 3 (03/02/2017).



**Figura 4** – Foto obtida durante a identificação de um indivíduo amostrado no Módulo 2 (10/01/2017).



**Figura 5** – Fotos do edeago de um novo morfotipo de Drosophilidae, *Drosophila* sp 62.



**Figura 6** – Fotos do indivíduo coletado do novo morfotipo de Drosophilidae, *Drosophila* sp 62.



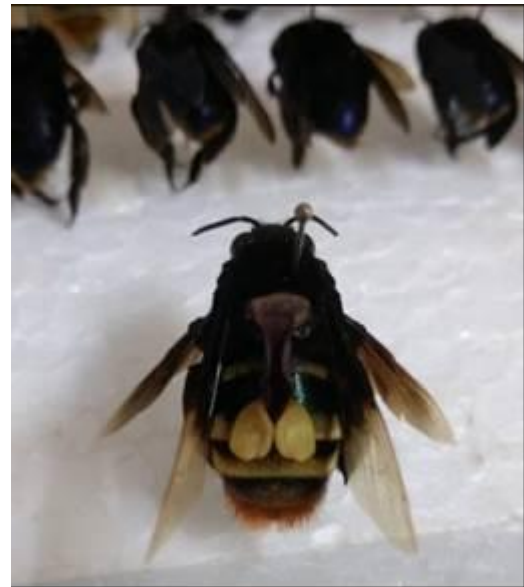
**Figura 7** – Armadilha de abelhas instalada na parcela 2, do transecto 2, do módulo 3 (07/07/2017).



**Figura 8** – Armadilha de Drosophilidae instalada na parcela 2, do Transecto 2, do módulo 3 (07/07/2017).



**Figura 9** – Cerca de metade das abelhas da C12, montadas e identificadas no Campus de Altamira da UFPA, acondicionadas para o envio para o Museu Paraense Emílio Goeldi.



**Figura 10** – Euglossini em processo de montagem, apresentando polínias de uma orquídea aderidas ao tórax.



**Figura 11** – Genitália de *Drosophila cuaso*, coletada na parcela 5, do transecto 1, do módulo 5. Esta é uma espécie restrita a florestas.



**Figura 12** – Identificação dos Drosophilidae no Laboratório de Ecologia de Insetos do Museu Paraense Emílio Goeldi.