

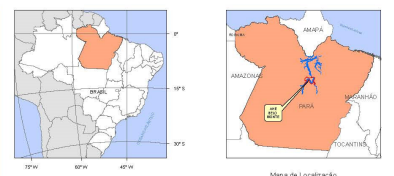
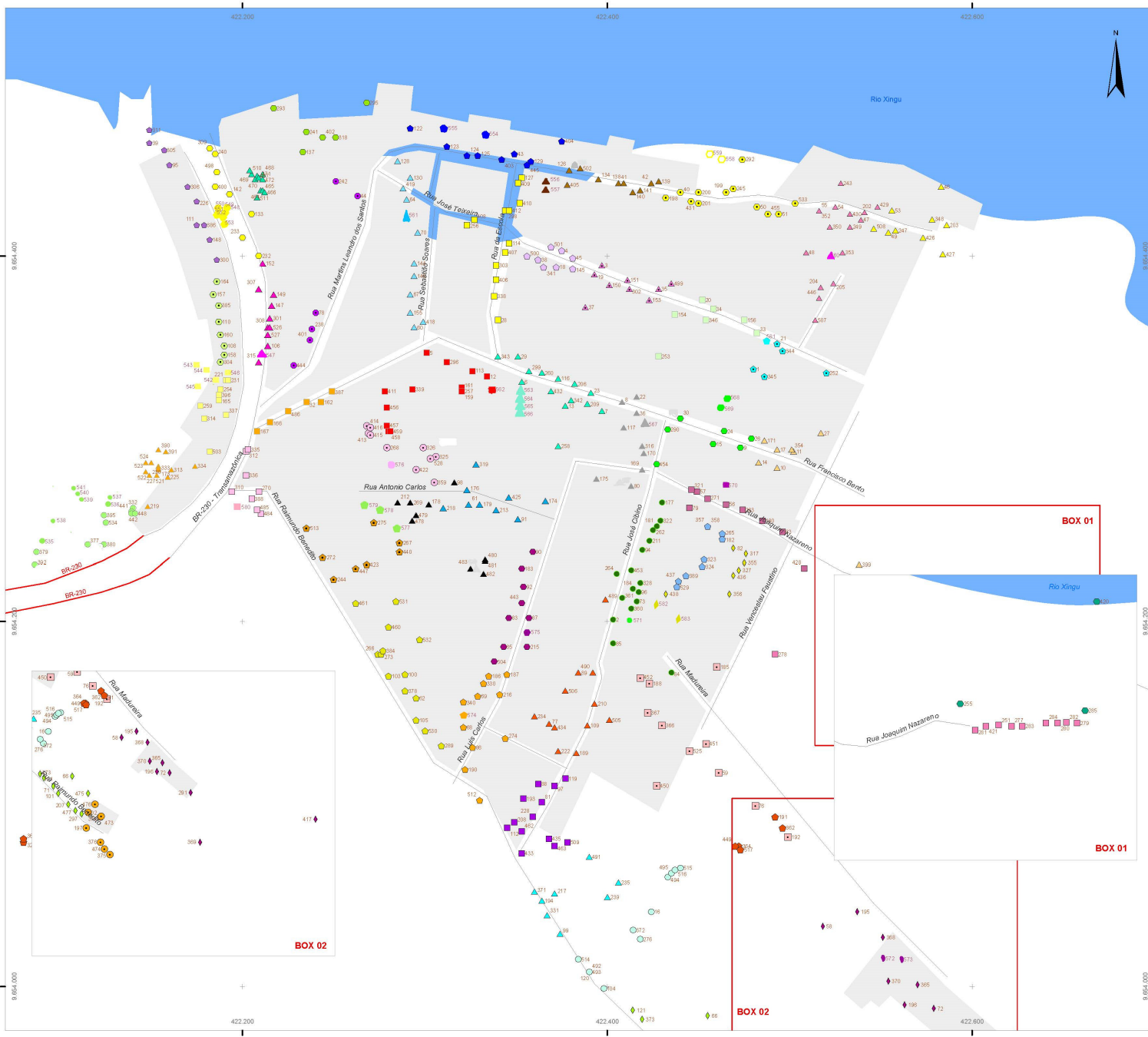


**norte**ENERGIA  
USINA HIDRELÉTRICA BELO MONTE

11º RELATÓRIO CONSOLIDADO DE ANDAMENTO DO PBA E DO ATENDIMENTO  
DE CONDICIONANTES

**CAPÍTULO 2 – ANDAMENTO DO PROJETO BÁSICO AMBIENTAL**

**Anexo 7.4 – 5 – Mapas Resultado – Censo Populacional  
– 8ª e 9ª Campanha**



**Legenda:**

- Arruamento Belo Monte
  - Quadras
  - Curso D'água - Rio Xingu
- |        |    |    |
|--------|----|----|
| Grupos | 17 | 34 |
| 1      | 18 | 35 |
| 2      | 19 | 36 |
| 3      | 20 | 37 |
| 4      | 21 | 38 |
| 5      | 22 | 39 |
| 6      | 23 | 40 |
| 7      | 24 | 41 |
| 8      | 25 | 42 |
| 9      | 26 | 43 |
| 10     | 27 | 44 |
| 11     | 28 | 45 |
| 12     | 29 | 46 |
| 13     | 30 | 47 |
| 14     | 31 | 48 |
| 15     | 32 | 49 |
| 16     | 33 | 50 |

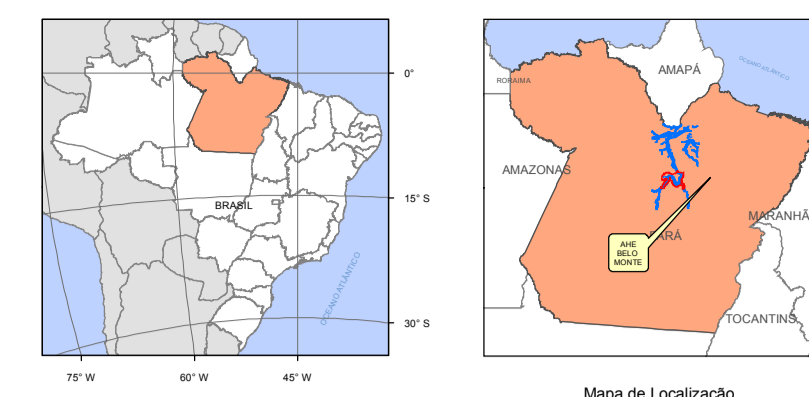
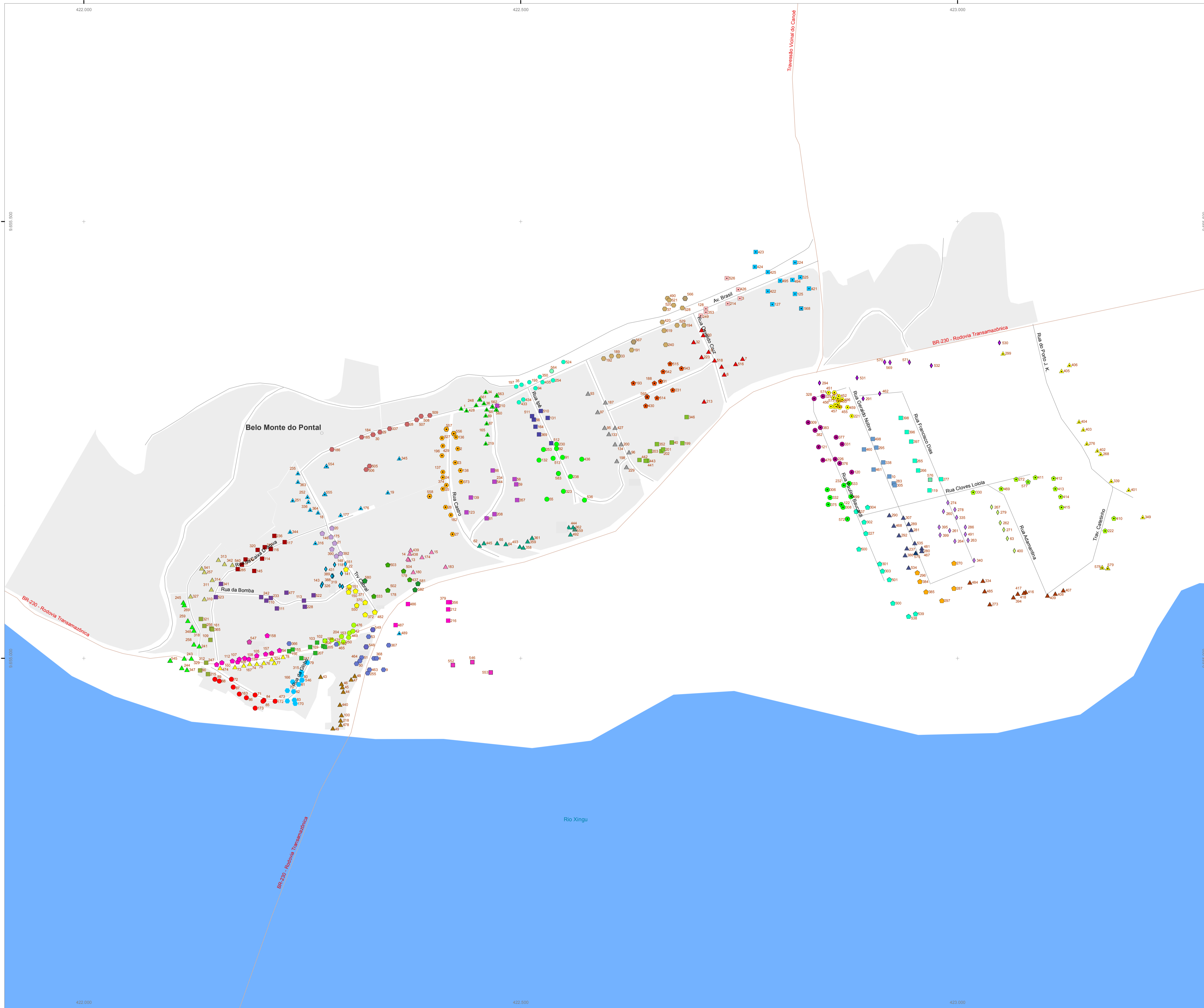


Sistema de Coordenadas  
UTM - Universal Transversa de Mercator  
Datum - SAD 69 - 22 Sul  
Meridiano Central - 51 W.G.

**FONTE**  
NESA - Norte Energia S.A.  
Levantamento de Campo 28/10 a 19/11/2015

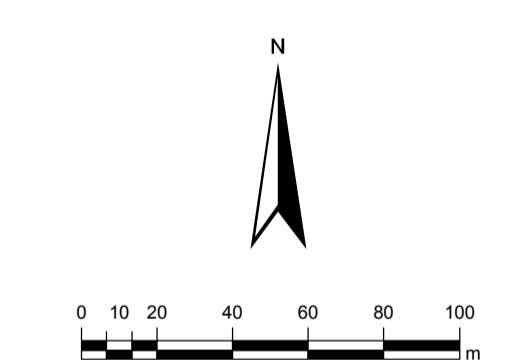
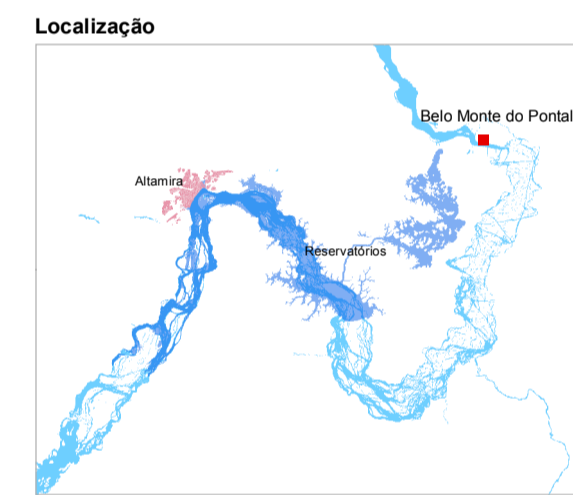
**NOTA**  
N/A = Não se aplica  
N/L = Não Localizado  
Situação de Campo N/LA, refere-se a domicílios não localizados na 7ª. campanha e que serão verificados na 8ª. campanha

<b>UHE BELO MONTE</b>		
Elaborado por:		
Número CNEC:	Escala:	Revisão:
NM263-7 4-46-MP-070	1:1.400	00
Elaboração:	Verificação / Aprovação:	
Sandro L. Santos	Rosana Pandolfo	
Co-Responsável Técnico:		
María E. Turpin		
Responsável Técnico:		
Mário Kikuchi		
Título:	PROGRAMA DE MONITORAMENTO DOS ASPECTOS SOCIOECONÔMICOS	
	Censo Populacional da Comunidade Belo Monte/Vitória do Xingu	
	Grupos de Pesquisa - Resultados da 8ª Campanha	
	Data:	Abril/2016



**Legenda:**

- Localidades**
- Cidades
  - ▲ aldeias
  - outras localidades
  - povoado
  - vila
  - Aruamento BMP
  - ▭ Quadras
  - ▬ Curso D'água - Rio Xingu
- Grupos**
- ▲ 1
  - ▲ 2
  - 3
  - 4
  - 5
  - ▲ 6
  - ▲ 7
  - 8
  - ▲ 9
  - 10
  - ▲ 11
  - ▲ 12
  - ▲ 13
  - ▲ 14
  - ▲ 15
  - ▲ 16
  - ▲ 17
  - ▲ 18
  - ▲ 19
  - ▲ 20
  - ▲ 21
  - ▲ 22
  - ▲ 23
  - ▲ 24
  - ▲ 25
  - ▲ 26
  - ▲ 27
  - ▲ 28
  - ▲ 29
  - ▲ 30
  - ▲ 31
  - ▲ 32
  - ▲ 33
  - ▲ 34
  - ▲ 35
  - ▲ 36
  - ▲ 37
  - ▲ 38
  - ▲ 39
  - ▲ 40
  - ▲ 41
  - ▲ 42
  - ▲ 43
  - ▲ 44
  - ▲ 45
  - ▲ 46
  - ▲ 47
  - ▲ 48
  - ▲ 49



Sistema de Coordenadas  
UTM - Universal Transversa de Mercator  
Datum - SAD 69 - 22 Sul  
Meridiano Central - 51 W.G.

**FONTE**  
Levantamento de Campo em 01/10 a 27/10/2015

**NOTA**  
N/A = Não se aplica  
NL = Não Localizado  
Situação de Campo N/A, refere-se a domicílios não localizados na 7ª campanha e que serão verificados na 8ª campanha

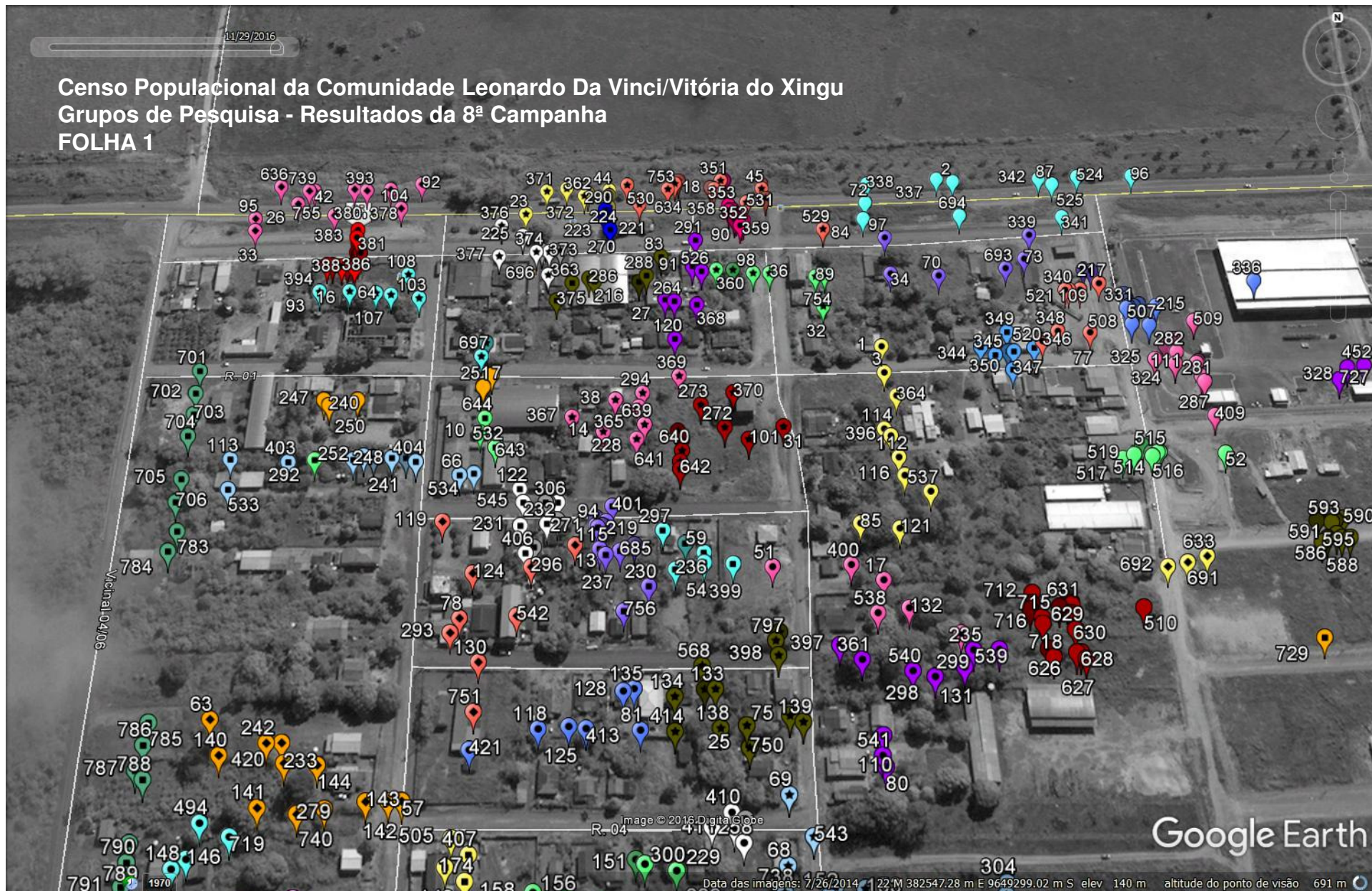
UHE BELO MONTE		
Elaborado por:		
Número CNEC: NM263-7.4-46-MP-069	Escala: 1:2.000	Revisão: 00
Elaboração: Sandro L. Santos	Verificação / Aprovação: Rosana Pandolfo	
Co-Responsável Técnico: Mário E. Turpin		
Responsável Técnico: Mário Y. Kikuchi		
Título: <b>PROGRAMA DE MONITORAMENTO DOS ASPECTOS SOCIOECONÔMICOS</b> Censo Populacional da Comunidade Belo Monte do Pontal/Anapu Grupo de Pesquisa Resultados da 8ª Campanha		
Data:		Outubro/2016

11/29/2016

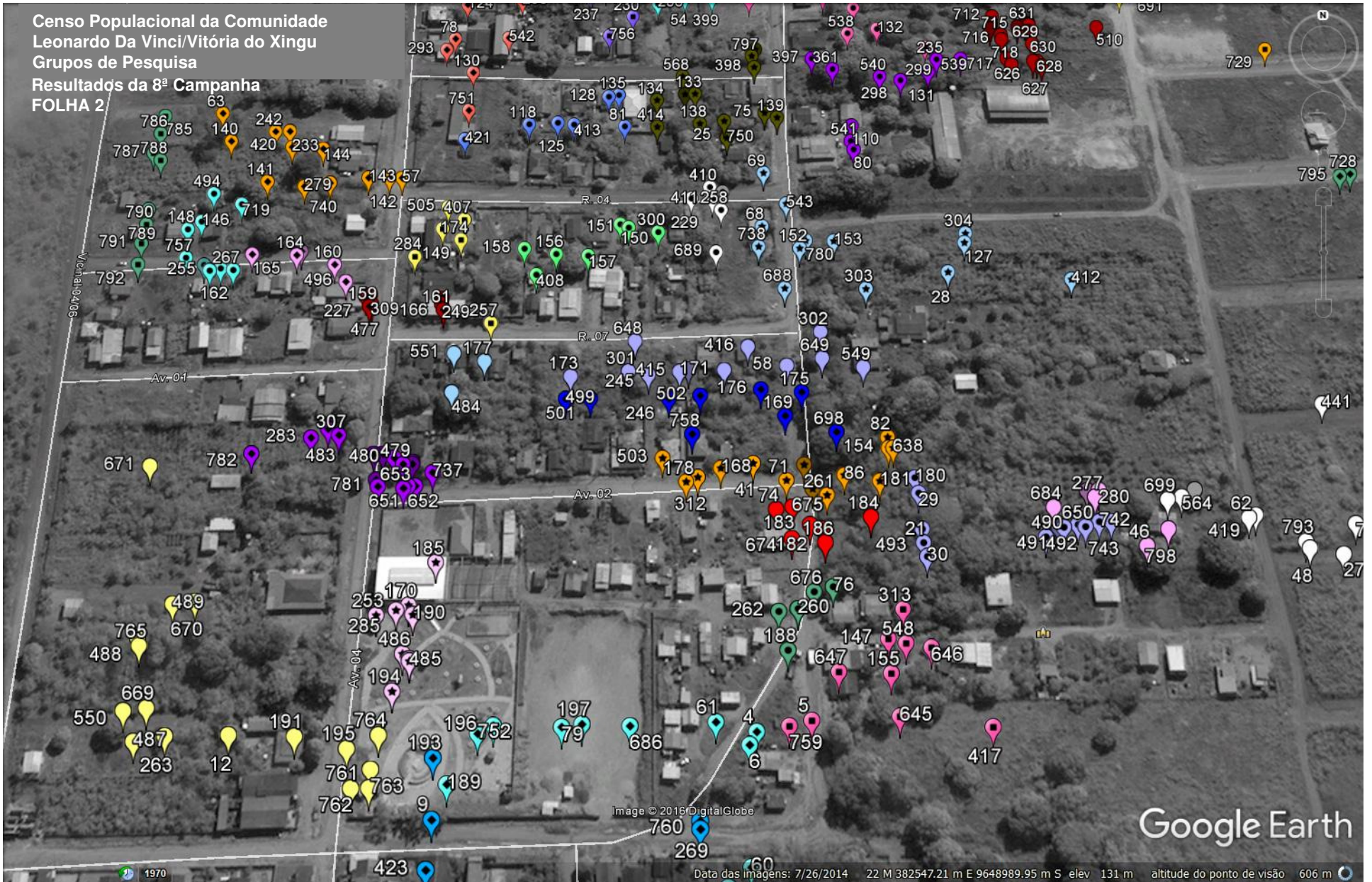
# Censo Populacional da Comunidade Leonardo Da Vinci/Vitória do Xingu

## Grupos de Pesquisa - Resultados da 8ª Campanha

### FOLHA 1



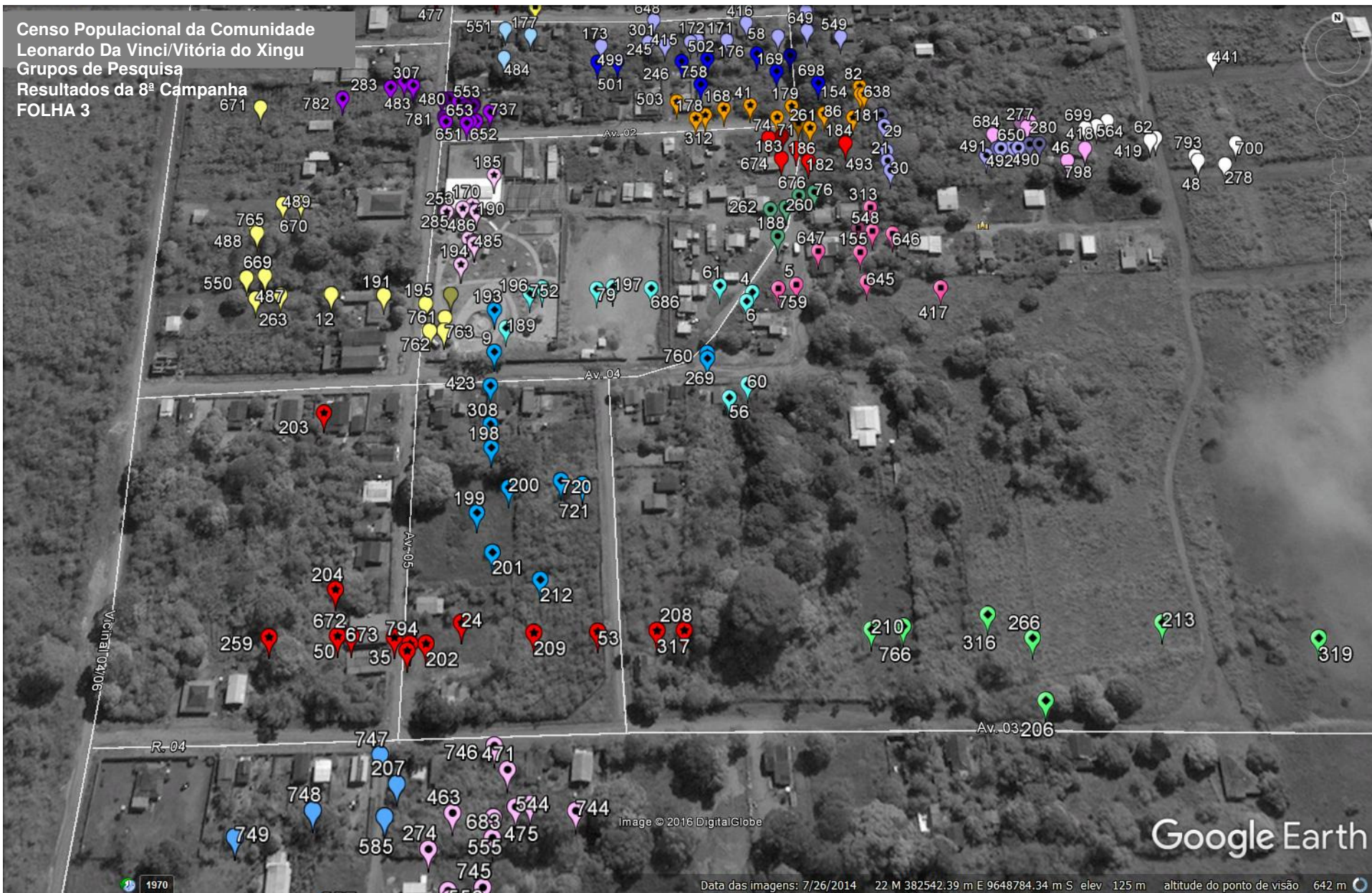
Censo Populacional da Comunidade  
Leonardo Da Vinci/Vitória do Xingu  
Grupos de Pesquisa  
Resultados da 8ª Campanha  
FOLHA 2



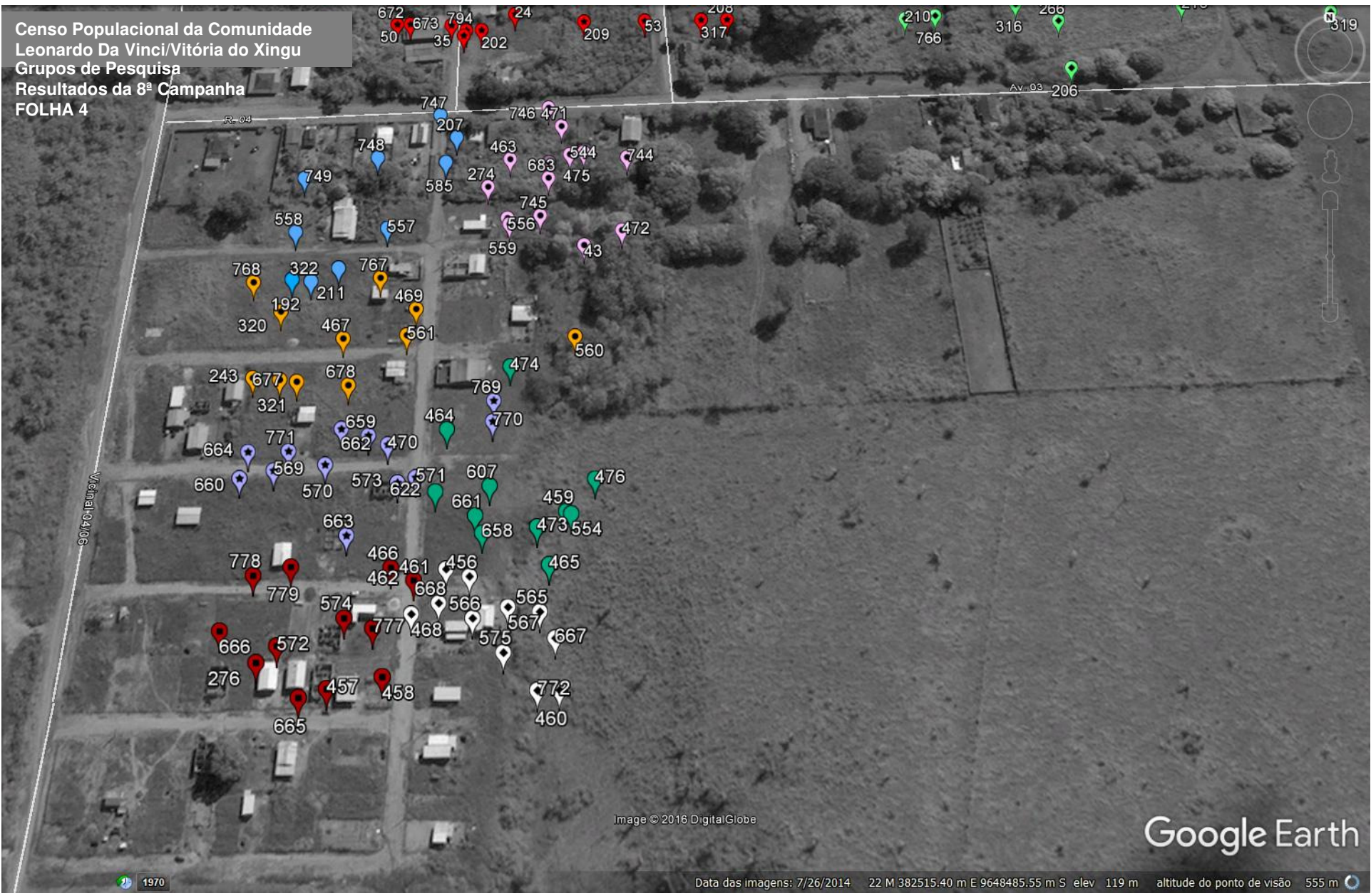
Google Earth

Data das imagens: 7/26/2014 22 M 382547.21 m E 9648989.95 m S elev 131 m altitude do ponto de visão 606 m

Censo Popacional da Comunidade  
Leonardo Da Vinci/Vitória do Xingu  
Grupos de Pesquisa  
Resultados da 8ª Campanha  
FOLHA 3



Censo Populacional da Comunidade  
Leonardo Da Vinci/Vitória do Xingu  
Grupos de Pesquisa  
Resultados da 8ª Campanha  
FOLHA 4



11/29/2016

Censo Populacional da Comunidade  
Leonardo Da Vinci/Vitória do Xingu  
Grupos de Pesquisa  
Resultados da 8ª Campanha  
FOLHA 5

Rod. Transamazônica

BR 230

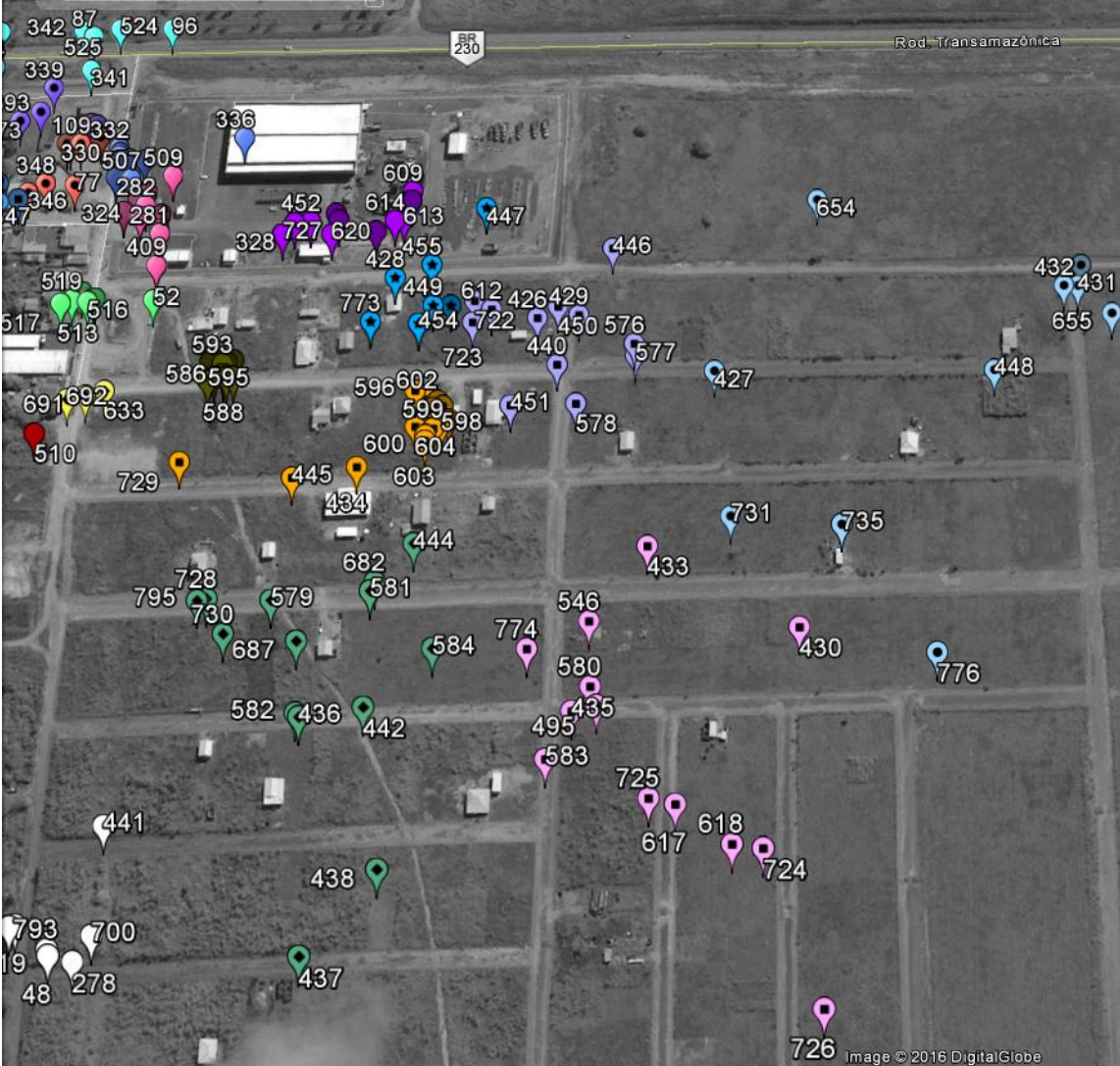


Image © 2016 DigitalGlobe

Google Earth

1970

Data das imagens: 7/26/2014 22 M 383259.95 m E 9649153.97 m S elev 143 m altitude do ponto de visão 996 m



11/29/2016

Censo Populacional da Comunidade Vila Isabel/ Anapu  
Grupos de Pesquisa -  
Resultados da 8ª Campanha  
FOLHA 1



Image © 2016 DigitalGlobe

Google Earth

1970

Data das imagens: 7/15/2015 22 M 435509.86 m E 9652193.36 m S elev 46 m altitude do ponto de visão 642 m

11/29/2016

GRUPO 50 GRUPO 51 GRUPO 52

# Censo Populacional da Comunidade Vila Isabel/ Anapu

## Grupos de Pesquisa - Resultados da 8ª Campanha

### FOLHA 2

- 189
- 92
- 9
- 69
- 13
- 304
- 456
- 432
- 442
- 212
- 499
- 213
- 444
- 234
- 433
- 437
- 357
- 441
- 358
- 356
- 349
- 338
- 380
- 438
- 355
- 354
- 418
- 555
- 434
- 350
- 305
- 596

352 351

393

363

518

571



Rod. Transamazônica

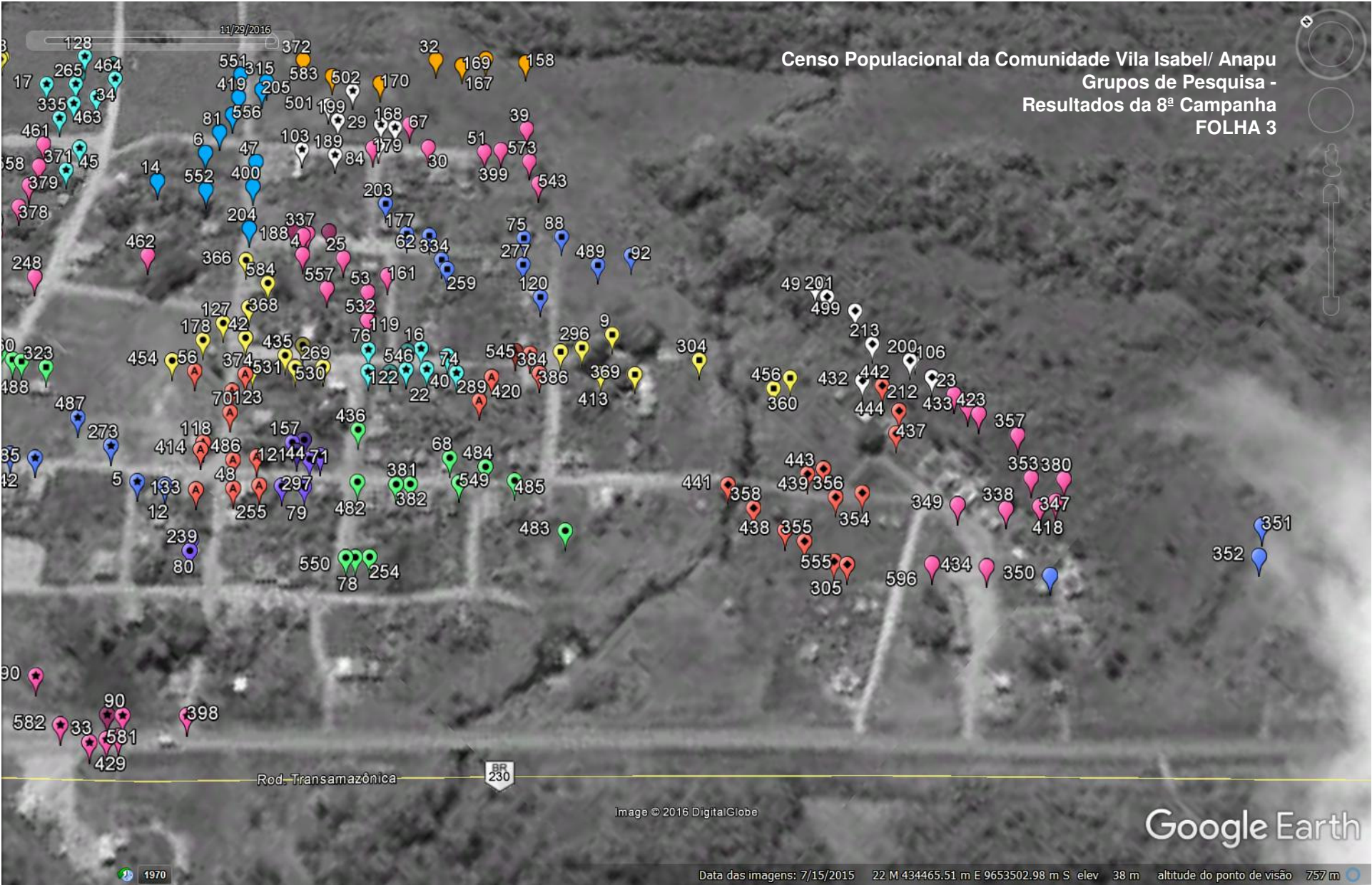
Image © 2016 DigitalGlobe

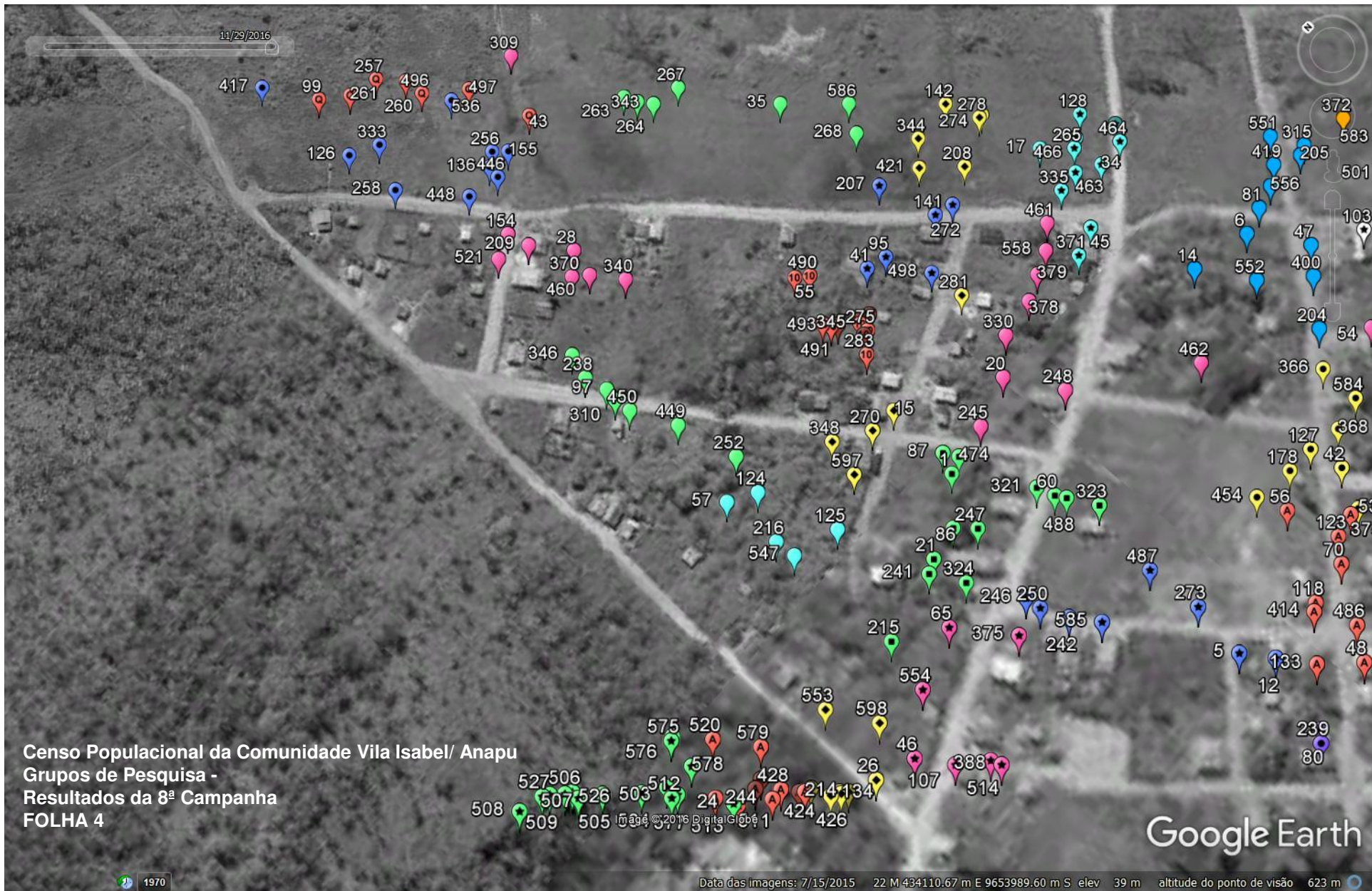
Google Earth

1970

Data das imagens: 7/15/2015 22 M 434801.77 m E 9652978.89 m S elev 40 m altitude do ponto de visão 1.15 km

Censo Populacional da Comunidade Vila Isabel/ Anapu  
Grupos de Pesquisa -  
Resultados da 8ª Campanha  
FOLHA 3





**Censo Populacional da Comunidade Vila Isabel/ Anapu**  
**Grupos de Pesquisa -**  
**Resultados da 8ª Campanha**  
**FOLHA 4**

Google Earth

Data das imagens: 7/15/2015 22 M 434110.67 m E 9653989.60 m S elev 39 m altitude do ponto de visão 623 m

11/29/2015

Censo Populacional da Comunidade Vila Isabel/ Anapu  
Grupos de Pesquisa -  
Resultados da 8ª Campanha  
FOLHA 5

GRUPO 19  
GRUPO 20  
GRUPO

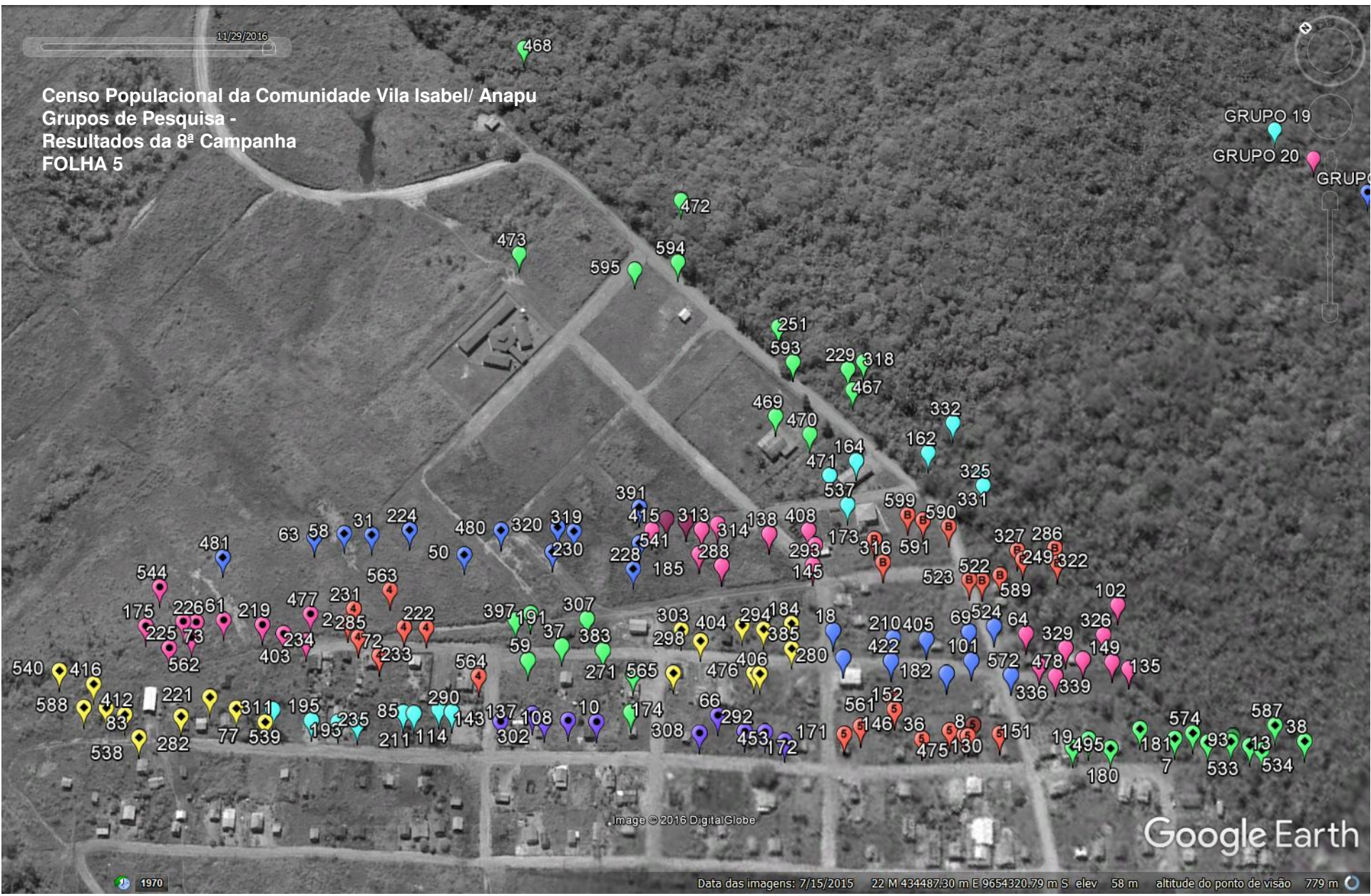


Image ©2016 DigitalGlobe

Google Earth

1970

Data das imagens: 7/15/2015 22 M 434487.30 m E 9654320.79 m S elev 58 m altitude do ponto de visão 779 m