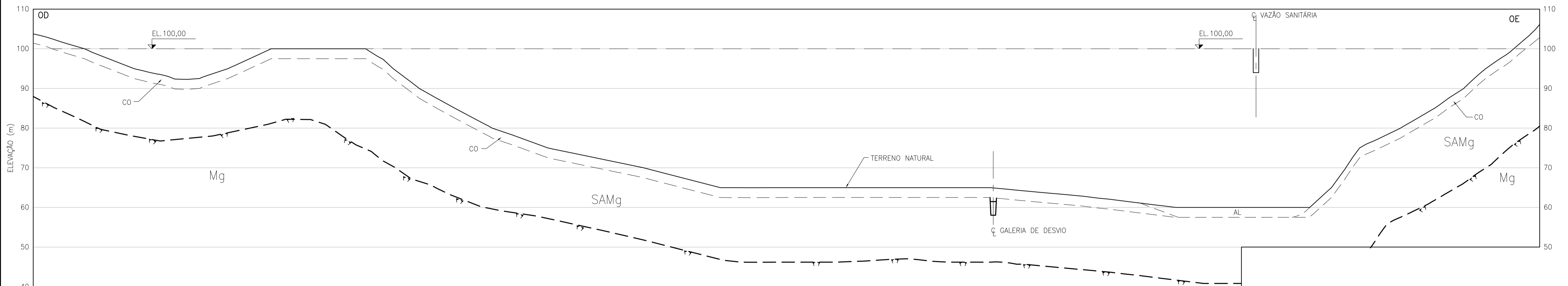
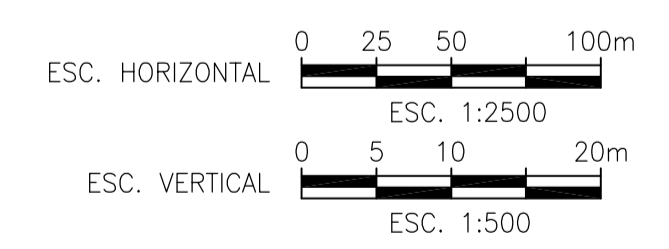


PLANTA
0 25 50 100m
ESC. 1:2500

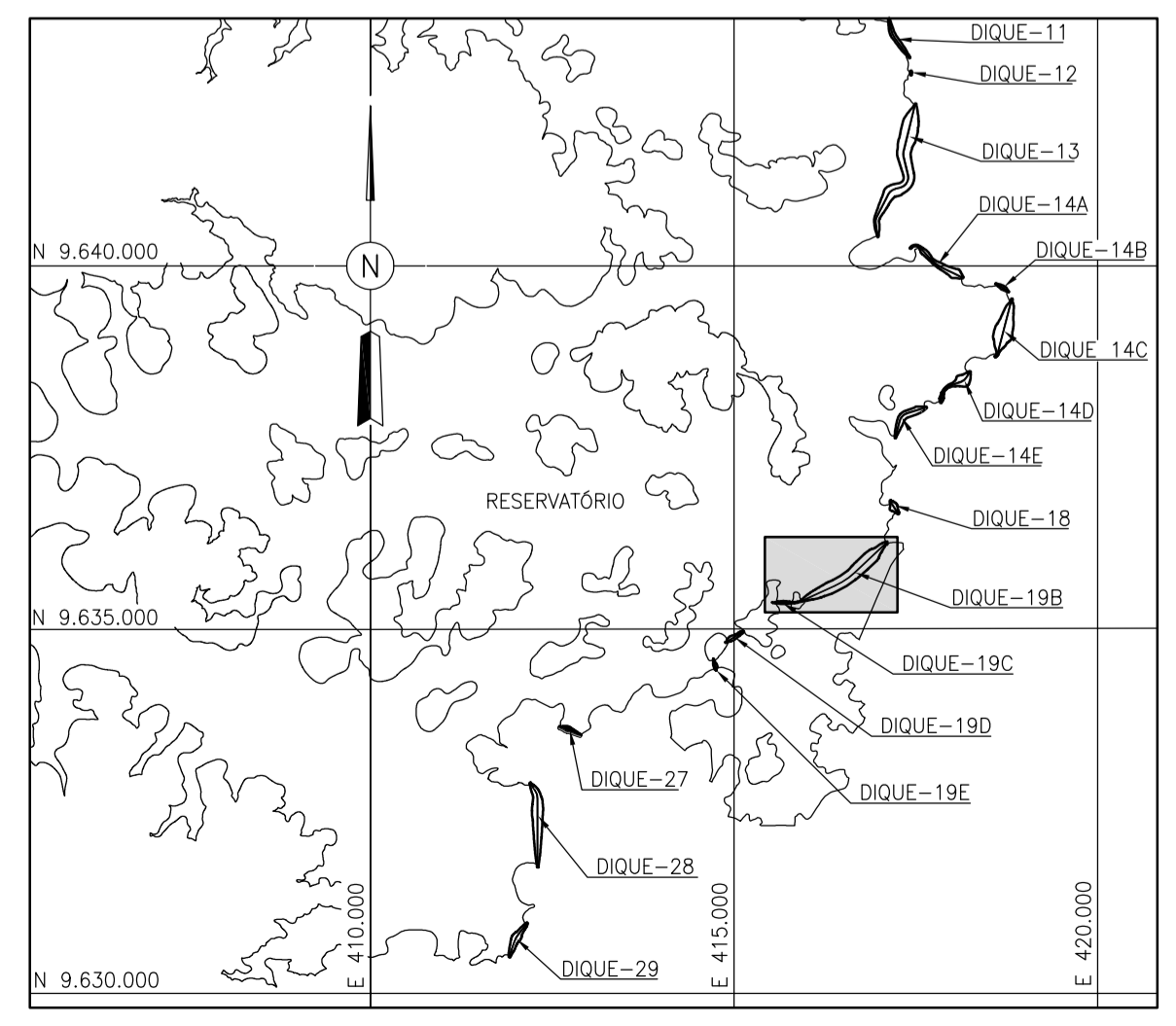
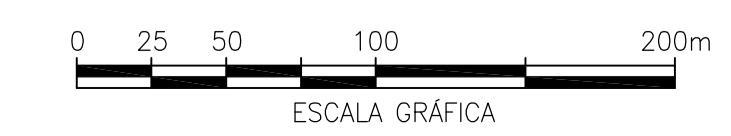


PERFIL PELA LINHA BASE DOS DIQUES "19B" E "19C"



- LEGENDA:**
- SUPERFÍCIE TOPOGRÁFICA (TERRENO NATURAL)
 - - - CONTATO LITOLÓGICO
 - - - SUPERFÍCIE DO TOPO ROCHOSO (INFERIDO)
 - CO - COLÚVIO
 - SAMg - SOLO DE ALTERAÇÃO DE MIGMATITO
 - Mg - MIGMATITO (AxxIII)

- NOTAS:**
- 1 - TODAS AS DIMENSÕES E ELEVACÕES ESTÃO EM METRO, EXCETO ONDE INDICADO DE OUTRA FORMA.
 - 2 - PARA LOCALIZAÇÃO DOS DIQUES VER DESENHO BEL-B-DQ-DE-GER-112-0001.



PLANTA CHAVE
SEM ESCALA

nº	descrição	prep.	aprov.	data
REVISÕES				

Intertechne		ENGEVIX		PCE Projetos e Consultorias de Engenharia	
PROJETO:	INTERTECHNE:	ENGEVIX:	PCE:	NESA:	
FRA	Mônica Carvalho	Sérgio L. F. Capellão	Liberia Alves da Silva		
Elaborado	Gerente/Coordenador	Gerente/Coordenador	Gerente/Coordenador		
SEBB	Laurenço J. N. Babó	Lailton Vieira Xavier	José Eduardo Moreira	Diretor de Engenharia	
Verificado	CREA RJ-36084/D	CREA PR-18060/D	CREA RJ-21112/D		
FPC	Paulo V. Reis				
Supervisor	Gerente Geral, Coordenador Projeto		Data	Total	

NORTE ENERGIA - NESA

UHE BELO MONTE
DIQUES 19B E 19C
GEOLOGIA
PLANTA E PERFIL

Código do Documento	revisão
BEL-B-DQ-DE-GER-112-0022	0