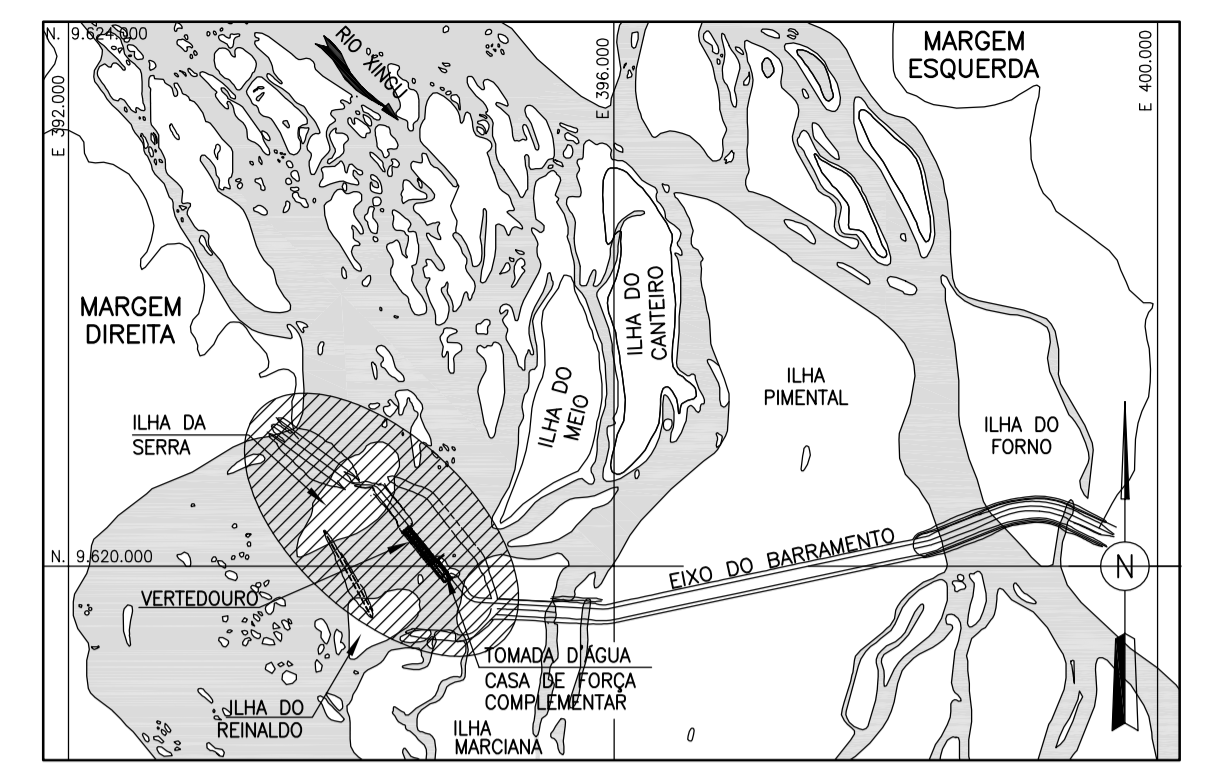
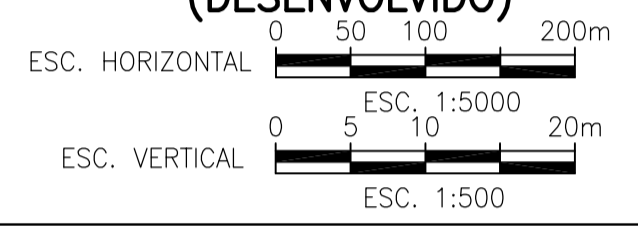
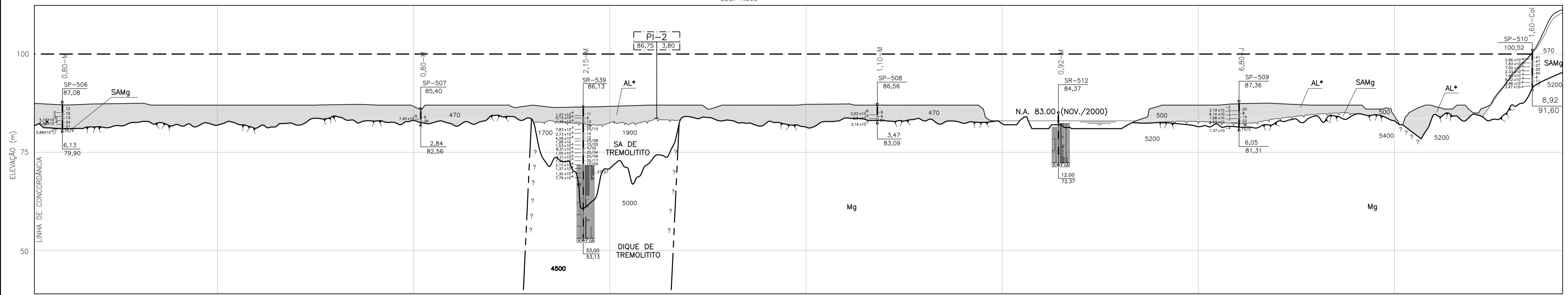


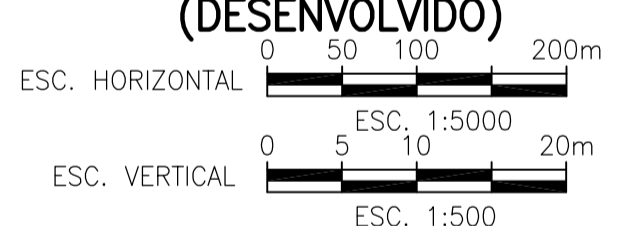
PERFIL 1-1 LONGITUDINAL PELO EIXO DA BARRAGEM (DESENVOLVIDO)



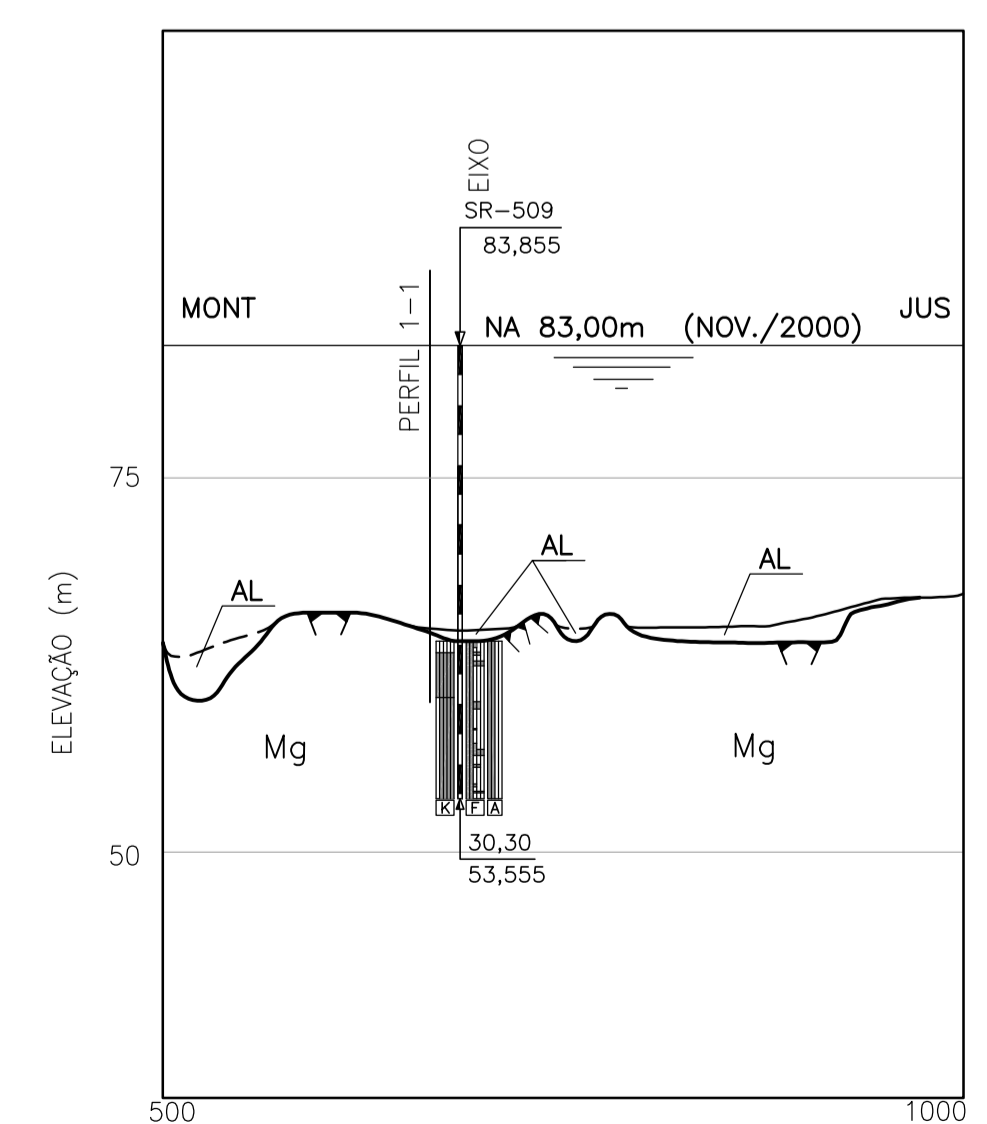
PLANTA CHAVE SEM ESCALA



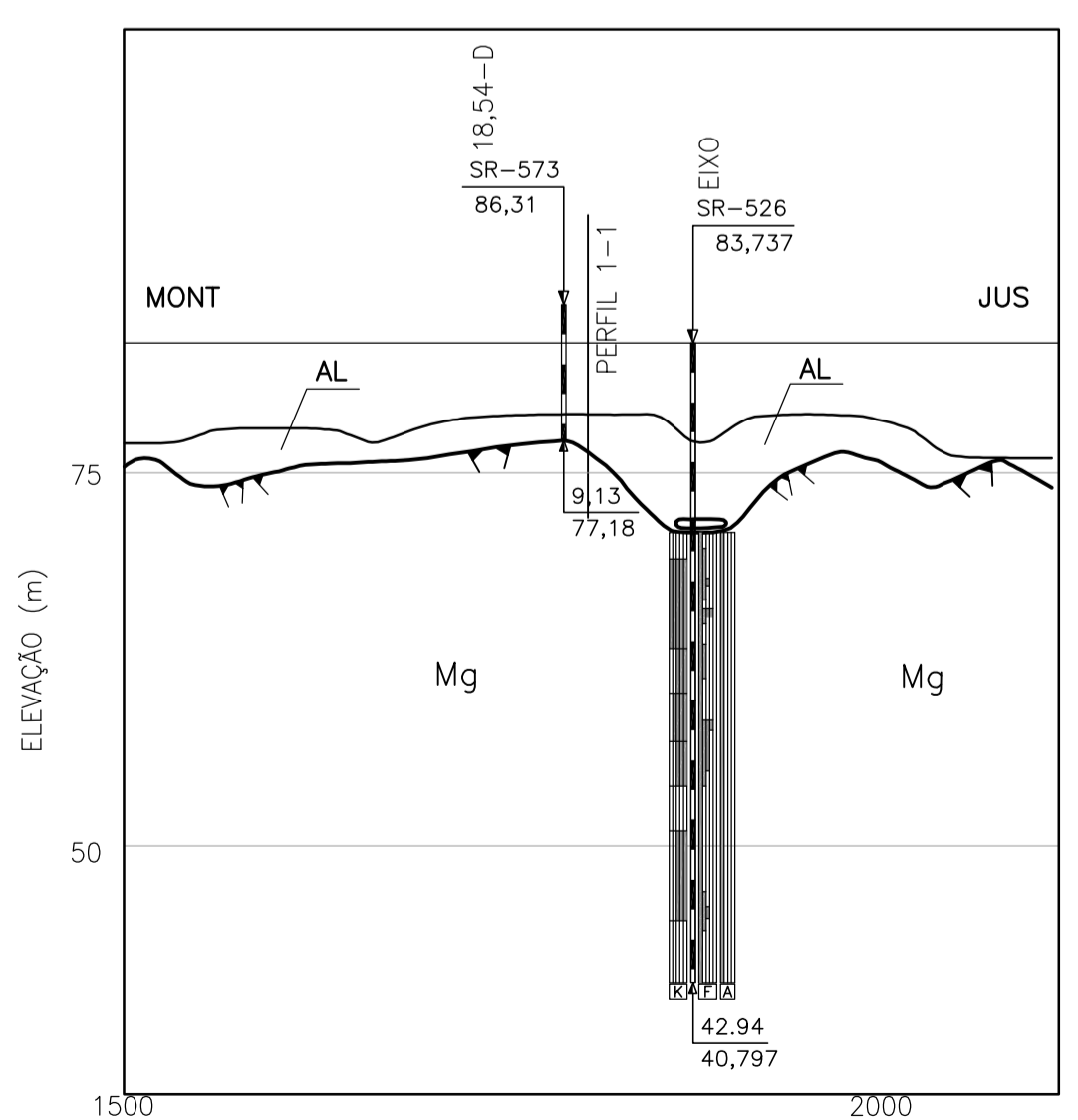
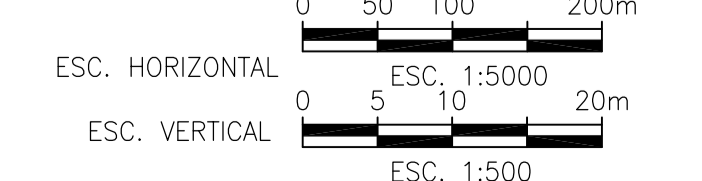
PERFIL 1-1 LONGITUDINAL PELO EIXO DA BARRAGEM (DESENVOLVIDO)



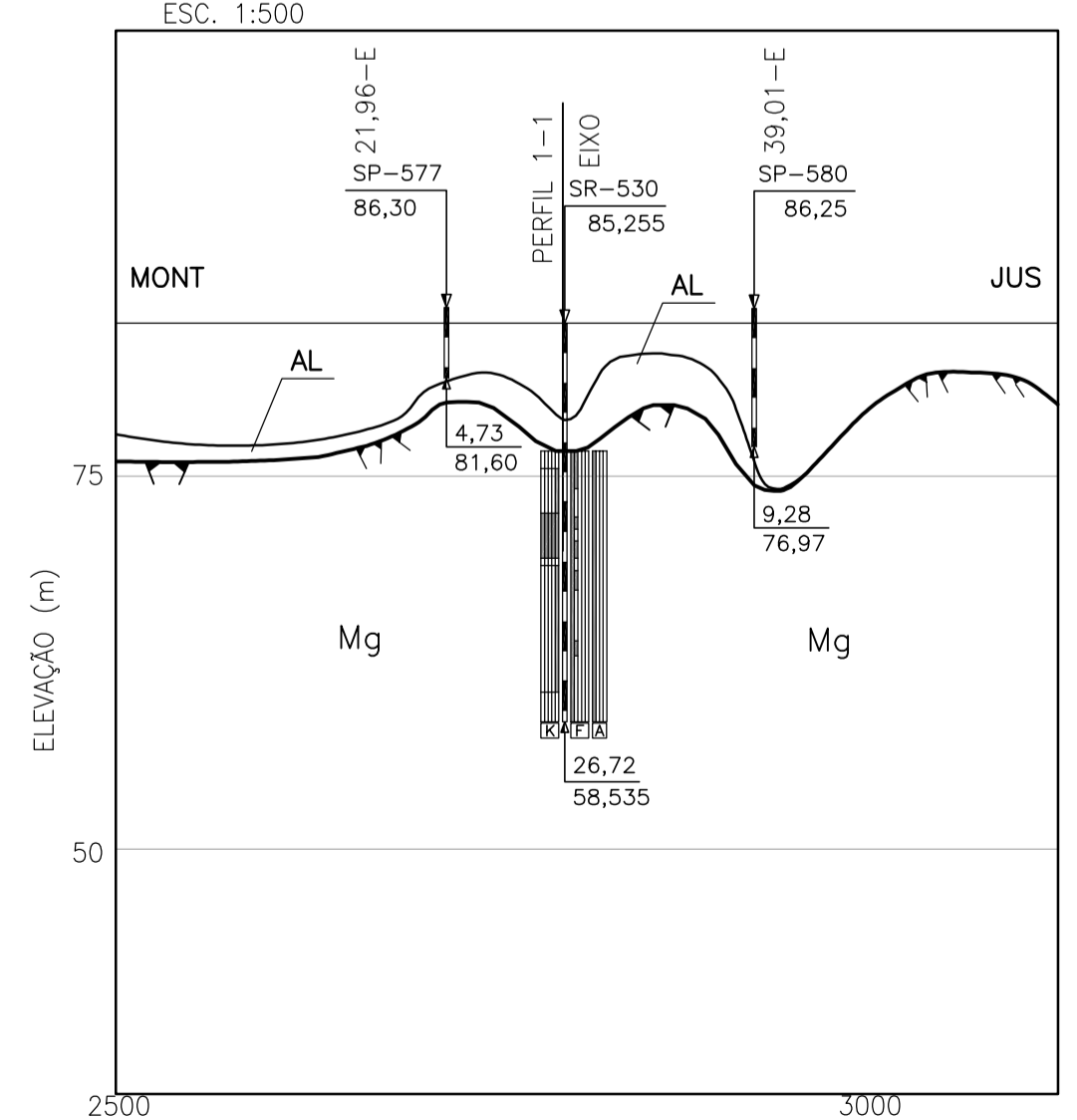
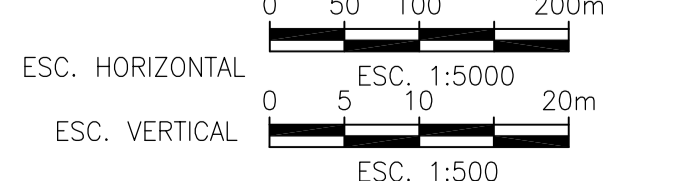
- NOTAS:**
- 1 - TODAS AS DIMENSÕES E ELEVACOES EM METRO, EXCETO ONDE INDICADO.
  - 2 - PARA LOCALIZACAO DAS SECOES, VER DESENHO: BEL-B-PM-DE-GER-112-0001.
  - 3 - O CONTEUDO DESTA DESENHO FOI INTEGRALMENTE TRANSCRITO DO ORIGINAL BEL-V-10-190-0065 EMITIDO PELA ELETRONORTE NO ANO DE 2002, COM A INCLUSAO DAS 3 SECOES TRANSVERSAIS.



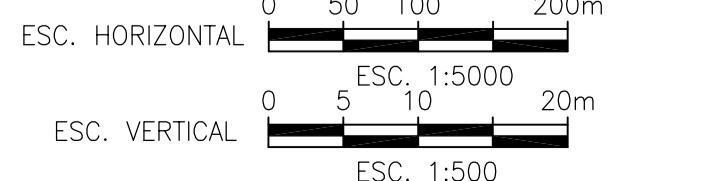
PERFIL 2-2 TRANSVERSAL AO EIXO DA BARRAGEM



PERFIL 3-3 TRANSVERSAL AO EIXO DA BARRAGEM



PERFIL 4-4 TRANSVERSAL AO EIXO DA BARRAGEM



**LEGENDA:**

- - - SUPERFICIE TOPOGRAFICA (TERRENO NATURAL)
- - - CONTATO LITOLÓGICO
- - - SUPERFICIE DO TOPO ROCHOSO
- AL - ALUVIÃO
- CO - COLUVIÃO
- SR - SOLO RESIDUAL
- SA - SOLO DE ALTERAÇÃO
- SAMg - SOLO DE ALTERAÇÃO DE MIGMATITO
- Mg - MIGMATITO (AxIII)
- VS-5000 - VELOCIDADE SISMICA (m/s)

nº	descrição	prep.	aprov.	data

<b>Intertechne ENGEVIX</b> Projetos e Consultorias de Engenharia		<b>PCE</b> Projetos e Consultorias de Engenharia	
PROJETO: FRA Elaborado	INTERPRETE: Mônica Corralho Gerente/Coordenador	ENGENHEIRO: Sérgio L. F. Capellão Gerente/Coordenador	PCE: Líberia Alves da Silva Gerente/Coordenador
SEBB Verificado	Lourenço J. N. Babó CREA RJ-36084/D Responsável Técnico	Lailton Vieira Xavier CREA PR-18060/D Responsável Técnico	José Eduardo Moreira CREA RJ-21112/D Responsável Técnico
FPC Supervisor	Paulo V. Reis Gerente Geral, Coordenador Projetoista	Data	Data

**NORTE ENERGIA - NESA**

**UHE BELO MONTE**

**SÍTIO PIMENTAL  
SEÇÃO LONGITUDINAL  
E SEÇÕES TRANSVERSAIS**

Código do Documento	revisão
<b>BEL-B-PM-DE-GER-112-0006</b>	<b>0</b>