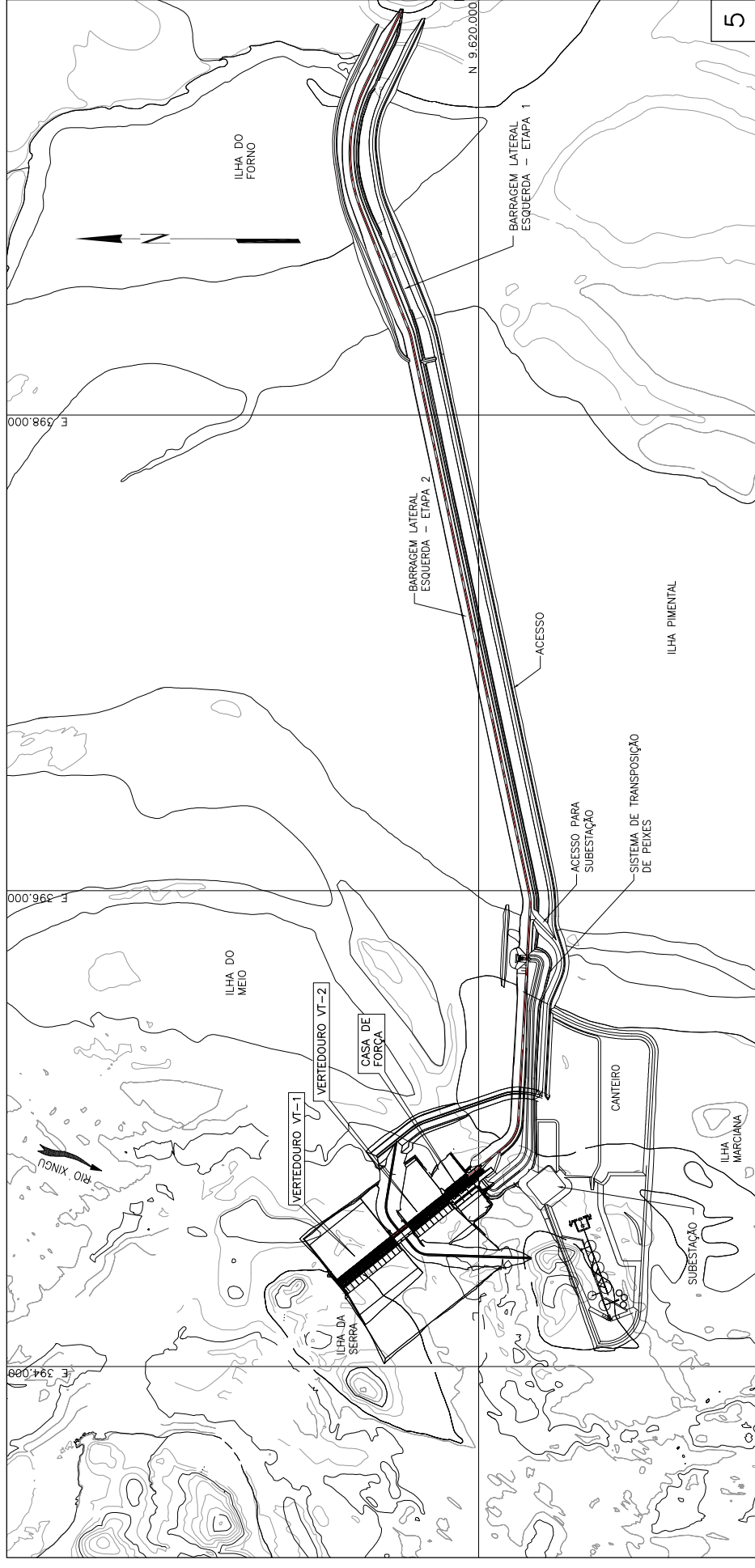
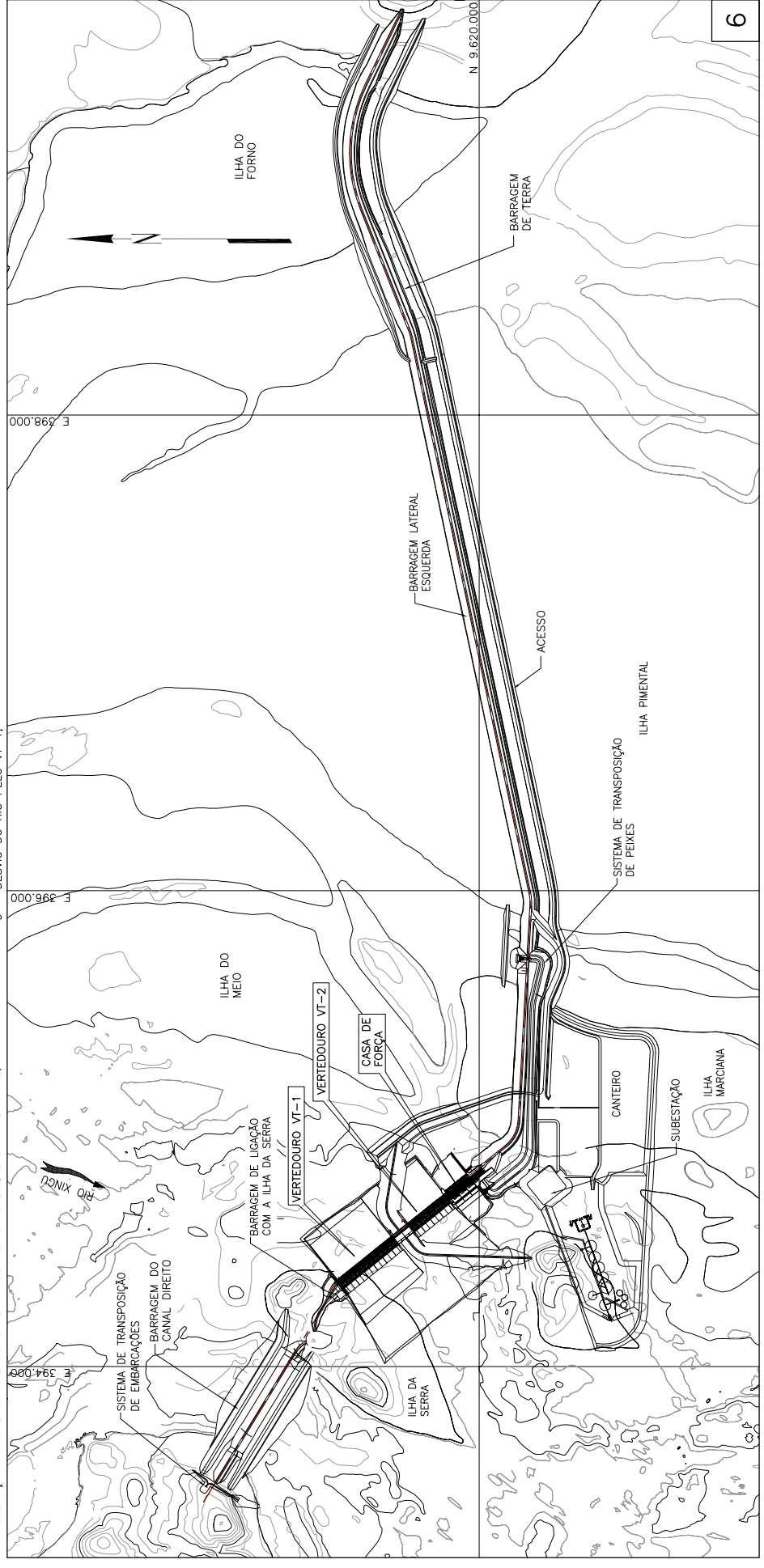


PLANTA CHAVE
SEM ESCALA



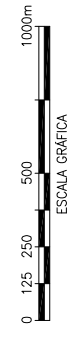
SITUAÇÃO EM 23/12 ANO 4
1 - CONCLUÍDA BARRAGEM LATERAL DIREITA, BARRAGEM DE LIGAÇÃO COM ILHA DA SERRA. SISTEMA DE TRANSPOSIÇÃO DE PEXES, SISTEMA DE TRANSPOSIÇÃO DE EMBARCAÇÕES E VT-2;
2 - CONCLUÍDA BARRAGEM LATERAL ESQUERDA - ETAPA 2;
3 - CONCLUÍDA A LINHA DE TRANSMISSÃO 230 KV (PIMENTAL/ALTAMIRA);
4 - INÍCIO DO ENCHIMENTO DO RESERVATÓRIO.

SITUAÇÃO EM 22/09 - ANO 3
1 - CONCLUSÃO DA ENSECADEIRA DE 2ª FASE - VT1;
2 - CONCLUÍDA CONCRETAGEM DA TA/CF;
3 - ESCAVAÇÃO, LIMPEZA E TRATAMENTOS EM EXECUÇÃO NA BARRAGEM LATERAL ESQUERDA - ETAPA 2;
4 - EXECUÇÃO PARCIAL DO ATERRO DA BARRAGEM LATERAL ESQUERDA - ETAPA 2;
5 - EXECUÇÃO PARCIAL DO ATERRO DO SISTEMA DE TRANSPOSIÇÃO DE PEXES;
6 - CONSTRUÇÃO PARCIAL DO ATERRO DA SUBESTAÇÃO;
7 - CONSTRUÇÃO PARCIAL DA LINHA DE TRANSMISSÃO 230 KV (PIMENTAL/ALTAMIRA);
8 - REMOÇÃO DAS ENSECADEIRAS A MONTANTE E JUSANTE DO VT-1;
9 - DESVIO DO RIO PELO VT-1;



SITUAÇÃO EM 22/09 - ANO 3
5 - EXECUÇÃO PARCIAL DO ATERRO DO SISTEMA DE TRANSPOSIÇÃO DE PEXES;
6 - CONSTRUÇÃO PARCIAL DO ATERRO DA SUBESTAÇÃO;
7 - CONSTRUÇÃO PARCIAL DA LINHA DE TRANSMISSÃO 230 KV (PIMENTAL/ALTAMIRA);
8 - REMOÇÃO DAS ENSECADEIRAS A MONTANTE E JUSANTE DO VT-1;
9 - DESVIO DO RIO PELO VT-1;

NOTA:
- TODAS AS DIMENSÕES E ELEVAÇÕES ESTÃO EM METRO.



ESCALA GRÁFICA

nº	descrição	prep.	aprov.	data
REVISÕES				

INTERNO:	ENFERM:	PC:	Projeto e Consultoria de Engenharia
HMP:	Modesto Cordeiro	Sérgio L. F. Capelito	Projeto e Consultoria de Engenharia
Engenheiro	Engenheiro/Coordenador	Engenheiro/Coordenador	Engenheiro/Coordenador
MFC:	Laureano J. N. Babal	Luiz Carlos Moreira	Projeto e Consultoria de Engenharia
Engenheiro	Engenheiro/Coordenador	Engenheiro/Coordenador	Engenheiro/Coordenador
MS:	Flávio V. B. Rodrigues	Engenheiro/Coordenador	Projeto e Consultoria de Engenharia
Engenheiro	Engenheiro/Coordenador	Engenheiro/Coordenador	Engenheiro/Coordenador
RS:	Flávio V. B. Rodrigues	Engenheiro/Coordenador	Projeto e Consultoria de Engenharia
Superior	Superior	Superior	Superior

NORTE ENERGIA - NESA

UHE BELO MONTE

SITIO PIMENTAL

SEQUENCIA CONSTRUTIVA

PLANTAS - 3/4