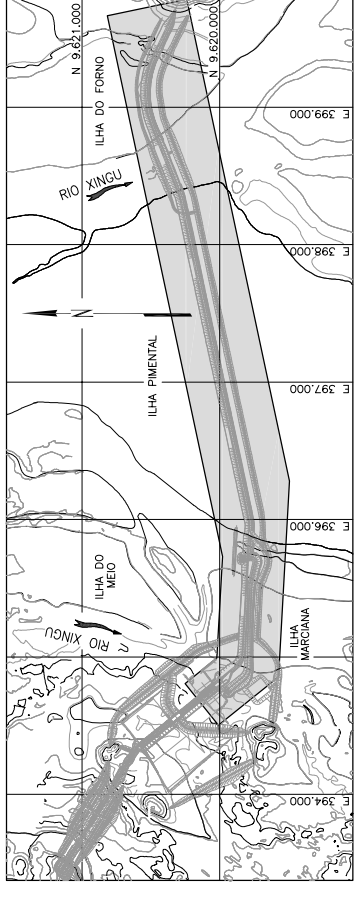
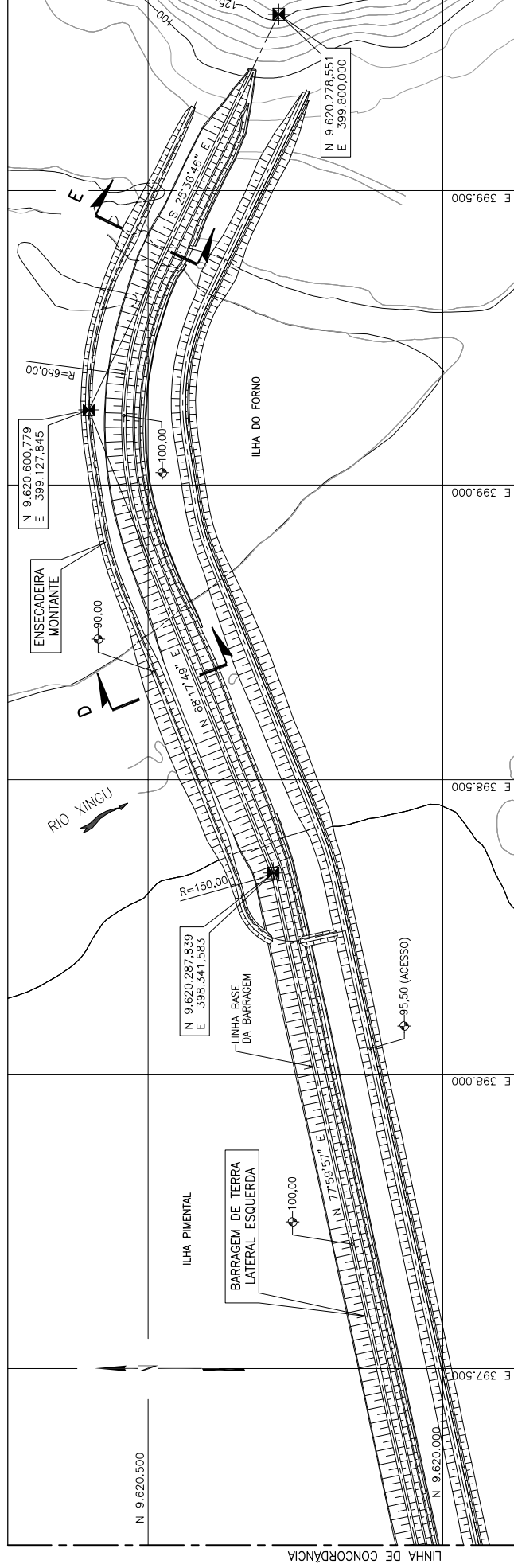


PLANTA CHAVE
SEM ESCALA



PLANTA

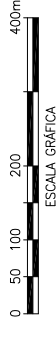


PLANTA

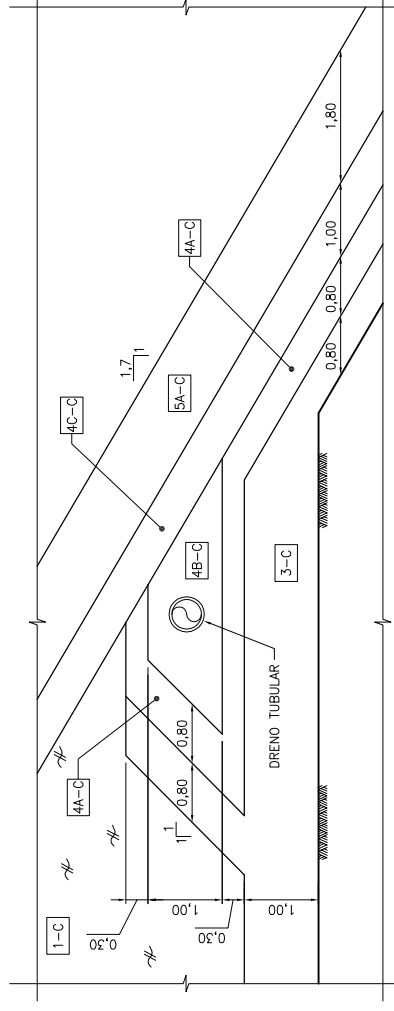
MATERIAL	DESCRIÇÃO
1-C	SOLO - COMPACTADO
1-L	SOLO - LANÇADO
3-C	ÁREA - COMPACTADA
4A-C	TRANSIÇÃO FINA - COMPACTADA
4B-C	TRANSIÇÃO MÉDIA - COMPACTADA
4C-C	TRANSIÇÃO ÚNICA - COMPACTADA
4C-L	TRANSIÇÃO ÚNICA - LANÇADA
5A-L	ENROCAMENTO - LANÇADO
5A-C	ENROCAMENTO - COMPACTADO
6A-C	RIP-RAP DE ROCHA S4

NOTAS:

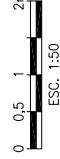
- 1 - TODAS AS DIMENSÕES E ELEVAÇÕES ESTÃO EM METRO.
- 2 - NOS TRECHOS DE FUNDAÇÃO DOS ATERRIS ONDE FOR CONSTATADA A PRESENÇA DE MATACÕES, O CRITÉRIO PARA TRATAMENTO DE FUNDAÇÃO DEVERÁ SER:
 - REGIÕES COM BLOCOS ISOLADOS E IMERSOS EM MATRIZ TERROSA, PODERÃO PERMANECER NA FUNDAÇÃO;
 - REGIÕES COM OCORRÊNCIA DE MATACÕES COM CONTATO ENTRE BLOCOS, OS BLOCOS DEVERÃO SER REMOVIDOS, TOTAL OU PARCIALMENTE.
 EM VIRTUDE DAS DIMENSÕES DOS BLOCOS, PODERÁ SER NECESSÁRIO DEFINIR ALGUMA ADAPTAÇÃO AOS CRITÉRIOS CITADOS.



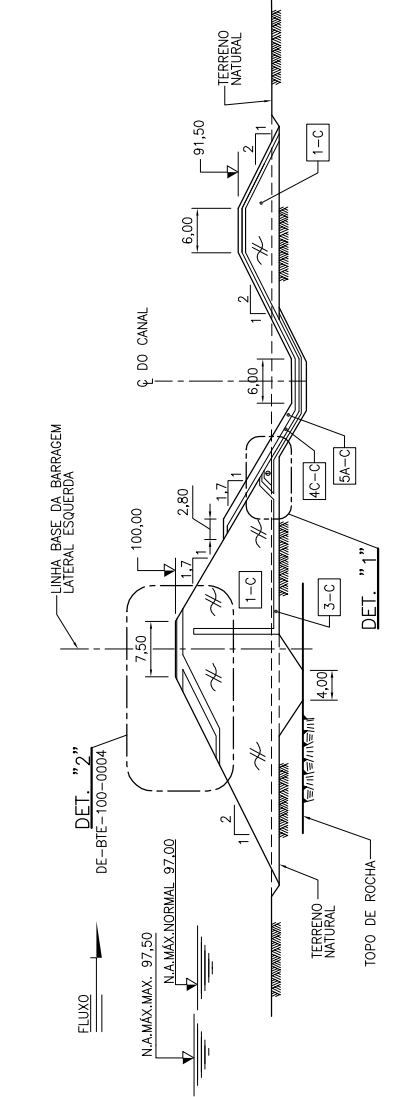
ESCALA GRÁFICA



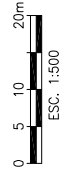
DETALHE "1"



ESC. 1:50



CORTE A



ESC. 1:500

Intertechno ENGEVIX PCE
Projetos e Consultorias de Engenharia

PROJETO: JAB Elaborado: ASU Verificado: FPC Supervisor: _____

INTERTECHNO: Mônica Carvalho Gerente/Coordenador
ENGEVIX: Sérgio L. F. Cogeblato Gerente/Coordenador
PCE: Paulo V. Reis Responsável Técnico

CLIENTE: UHE Belo Monte
EMPRESA: UHE Belo Monte S.A.
RESPONSÁVEL TÉCNICO: Paulo V. Reis
AGD/10

NSA: Nelson S. Alves de Silva
Gerente/Coordenador
PCE: Paulo V. Reis Responsável Técnico

DATA: _____

NORTE ENERGIA - NESA

UHE BELO MONTE

SITIO PIMENTAL
BARRAGEM LATERAL ESQUERDA
PLANTA, CORTE E DETALHE