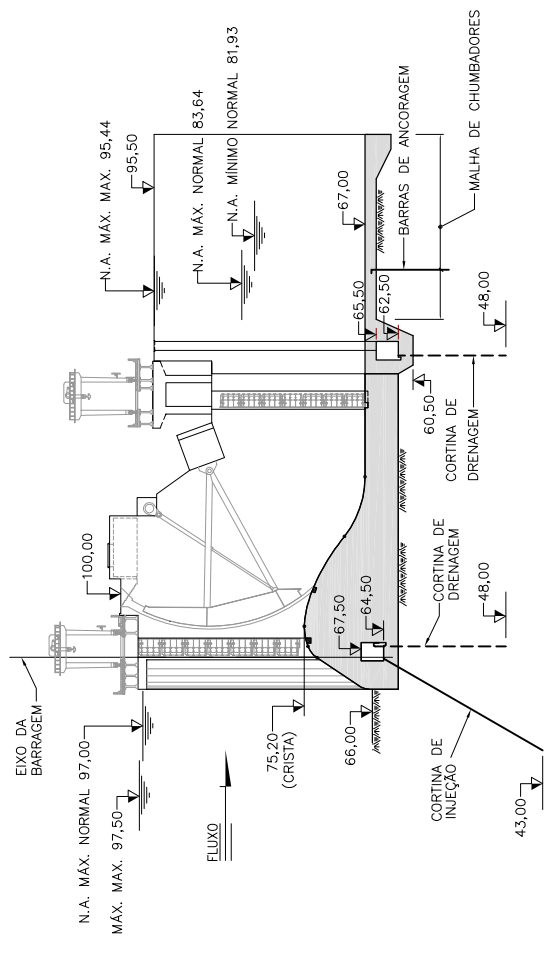
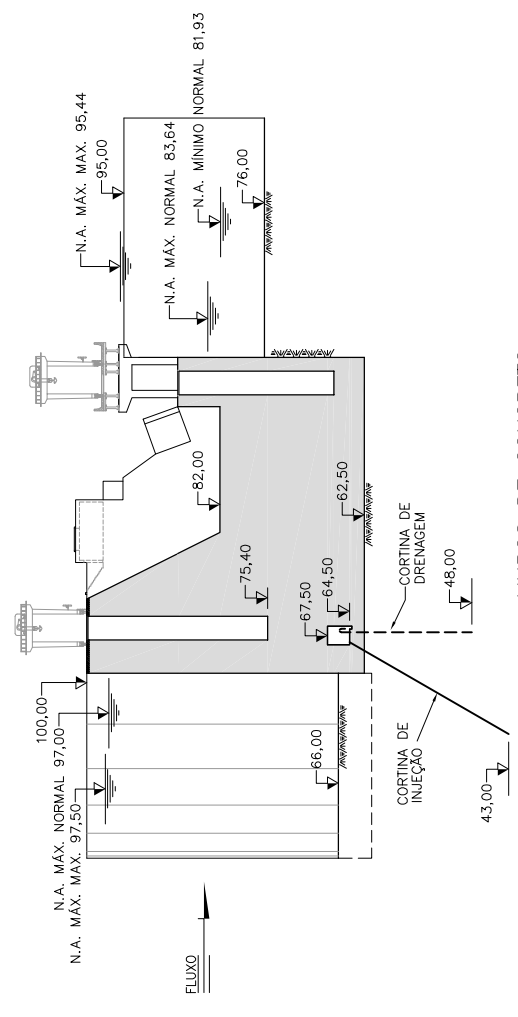


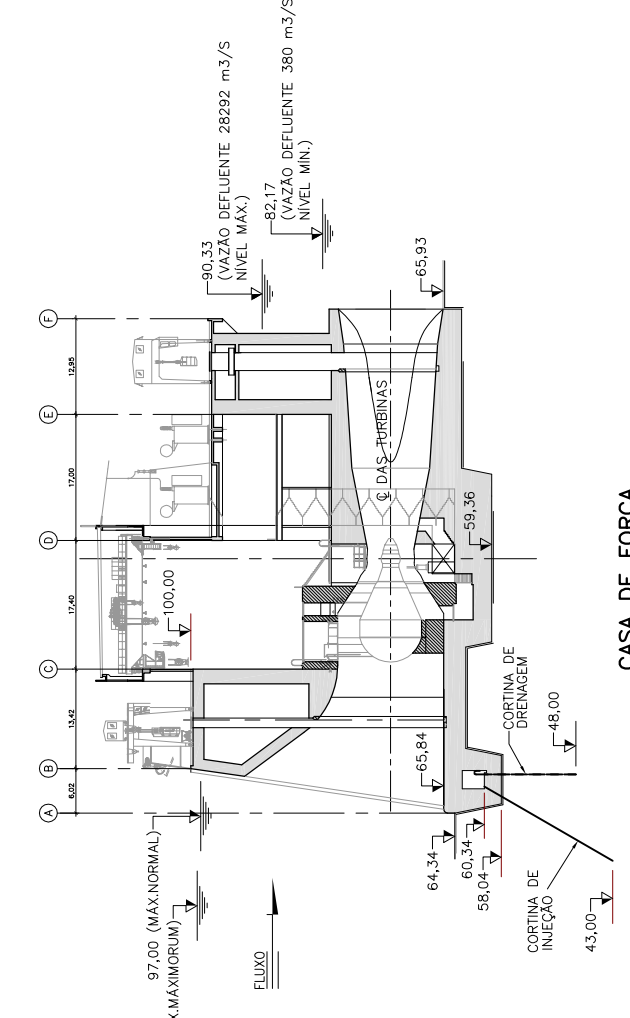
**PLANTA**  
ESC.: 1:1.000



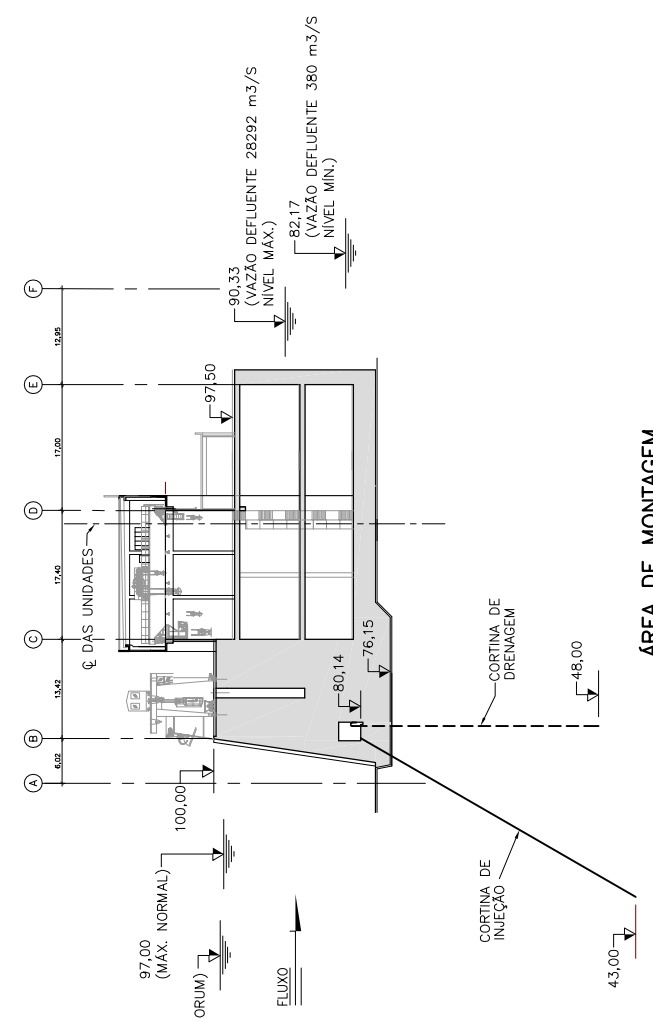
**VERTEDOIRO**  
ESC.: 1:500



**MUROS DE CONCRETO ENTRE OS VERTEDOUROS**  
ESC.: 1:500



**CASA DE FORÇA**  
ESC.: 1:500



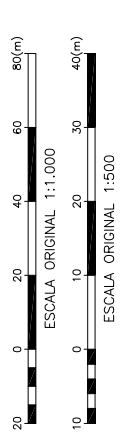
**ÁREA DE MONTAGEM**  
ESC.: 1:500

**NOTAS:**

- 1- TODAS AS DIMENSÕES E ELEVAÇÕES ESTÃO EM METRO, EXCETO ONDE INDICADO DE OUTRA FORMA.
- 2- A CORTINA DE INJEÇÃO DA GALERIA DA ESTRUTURA DEVERÁ ESTAR INTERLIGADA, POSSIVELMENTE POR "LEQUE"; AO SISTEMA DE IMPERMEABILIZAÇÃO DA ESTRUTURA DE TERRA/ENROCAMENTO. DA MESMA FORMA AS DRENAGENS DEVERÃO ESTAR INTERLIGADAS.
- 3- AS CORTINAS DE INJEÇÃO DESSAS ESTRUTURAS DEVERÃO ESTAR INTERLIGADAS POSSIVELMENTE POR "LEQUES".
- 4- A CORTINA DE INJEÇÃO SERÁ EM LINHA ÚNICA, DEVENDO SER EXECUTADA NA FREQUÊNCIA DE:
  - A) FURROS PRIMÁRIOS/EXPLORAÇÃO - A CADA 12,0m;
  - B) FURROS SECUNDÁRIOS, INTERMEDIÁRIOS AOS PRIMÁRIOS;
  - C) FURROS TERCIÁRIOS INTERMEDIÁRIOS AOS PRIMÁRIOS E SECUNDÁRIOS;
  - D) FURROS QUATERNÁRIOS - SOMENTE SERÃO EXECUTADOS EM CASOS DE PERDAS ANÔMALAS NOS FURROS ANTERIORES.

**REFERÊNCIAS:**

- BEL-B-PM-DE-VID-140-0001 - SITO PIMENTAL - VERTEDOIRO PRINCIPAL - PLANTA E CORTES
- BEL-B-PM-DE-MTA-140-0002 - SITO PIMENTAL - MUROS DE CONCRETO ENTRE OS VERTEDOUROS - CORTES



| nº | descrição | REVISÕES |        |      |
|----|-----------|----------|--------|------|
|    |           | prep.    | aprov. | data |
|    |           |          |        |      |
|    |           |          |        |      |

**Intertechno ENGEVIX** Projetos e Consultorias de Engenharia

|             |                 |                     |                        |
|-------------|-----------------|---------------------|------------------------|
| PROJETO:    | ENGEVIX         | PCE:                | Libério Alves do Silva |
| FPA:        | Mônica Carvalho | Gerente/Coordenador | Sérgio L. F. Cogeilho  |
| ELABORADO:  | Paulo V. Reis   | Verificador         | Paulo V. Reis          |
| SEBEB:      | Paulo V. Reis   | Responsável Técnico | Paulo V. Reis          |
| VERIFICADO: | Paulo V. Reis   | Responsável Técnico | Paulo V. Reis          |
| FCP:        | Paulo V. Reis   | Responsável Técnico | Paulo V. Reis          |
| Supervisor: | Paulo V. Reis   | Responsável Técnico | Paulo V. Reis          |

**NORTE ENERGIA - NESA**  
UHE BELO MONTE

ESTRUTURAS DE CONCRETO  
TRATAMENTO PROFUNDO DAS FUNDAÇÕES