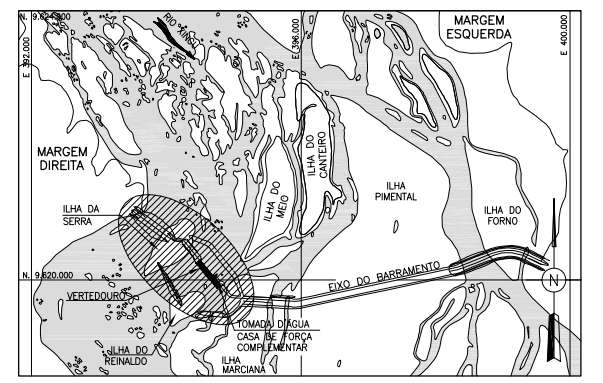
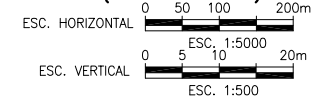
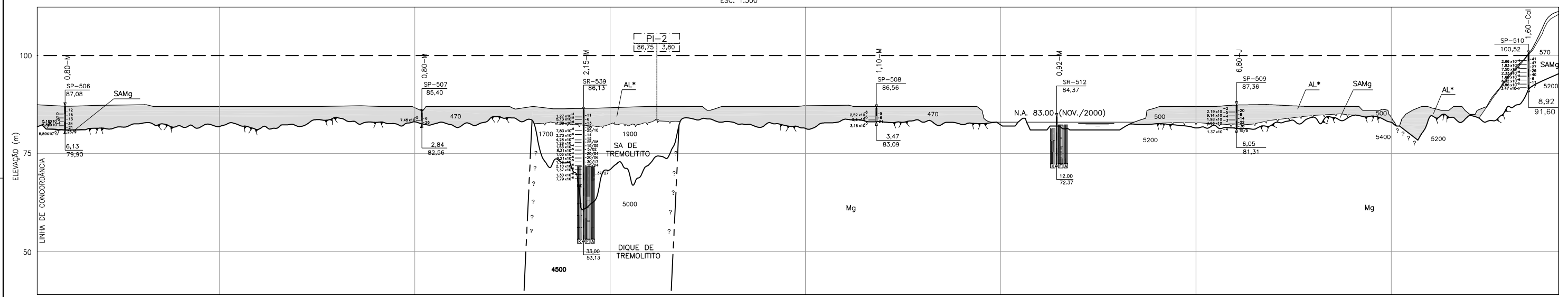


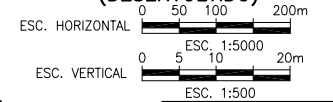
PERFIL 1-1 LONGITUDINAL PELO EIXO DA BARRAGEM (DESENVOLVIDO)



PLANTA CHAVE SEM ESCALA

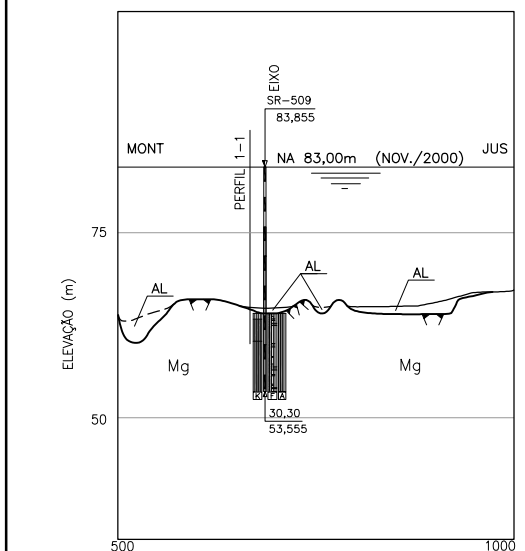


PERFIL 1-1 LONGITUDINAL PELO EIXO DA BARRAGEM (DESENVOLVIDO)

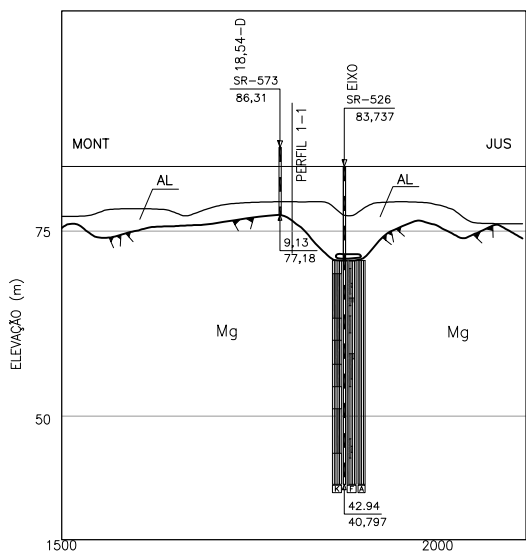
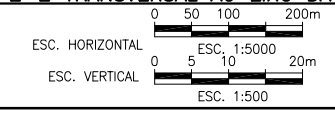


NOTAS:

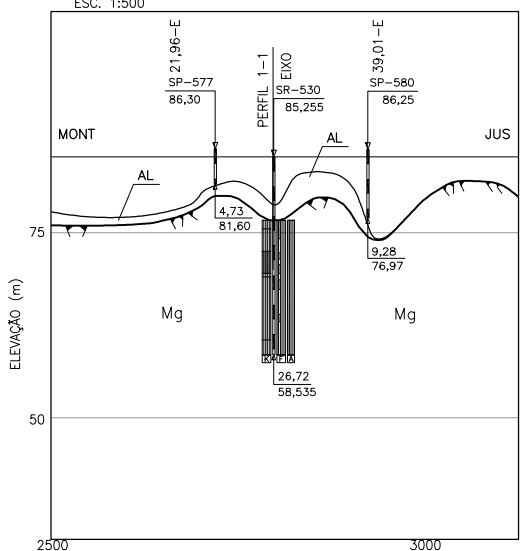
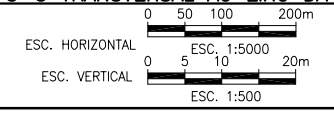
- 1 - TODAS AS DIMENSÕES E ELEVAÇÕES EM METRO, EXCETO ONDE INDICADO.
- 2 - PARA LOCALIZAÇÃO DAS SEÇÕES, VER DESENHO: BEL-B-FM-DE-GER-112-0001.
- 3 - O CONTEÚDO DESTA DESENHO FOI INTEGRALMENTE TRANSCRITO DO ORIGINAL BEL-V-10-190-0065 EMITIDO PELA ELETRONORTE NO ANO DE 2002, COM A INCLUSÃO DAS 3 SEÇÕES TRANSVERSAIS.



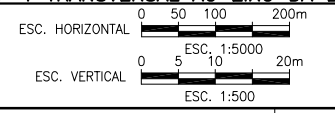
PERFIL 2-2 TRANSVERSAL AO EIXO DA BARRAGEM



PERFIL 3-3 TRANSVERSAL AO EIXO DA BARRAGEM



PERFIL 4-4 TRANSVERSAL AO EIXO DA BARRAGEM



LEGENDA:

- - - SUPERFÍCIE TOPOGRÁFICA (TERRENO NATURAL)
- - - CONTATO LITOLÓGICO
- - - SUPERFÍCIE DO TOPO ROCHOSO
- AL - ALUVIÃO
- CO - COLUVIÃO
- SR - SOLO RESIDUAL
- SA - SOLO DE ALTERAÇÃO
- SAMg - SOLO DE ALTERAÇÃO DE MIGMATITO
- Mg - MIGMATITO (AxxIII)
- VS-5000 - VELOCIDADE SÍSMICA (m/s)

| n° | descrição | prep. | aprov. | data |
|----------|-----------|-------|--------|------|
| REVISÕES | | | | |

| | | | | | |
|---------------------------------------|---------------------|-----------------------|------------------------|------------|--|
| Intertechne | | ENGEVIX | | PCE | |
| Projetos e Consultorias de Engenharia | | | | | |
| PROJETO: | INTERTECHNE: | ENGEVIX: | PCE: | NESA: | |
| FRA | Monica Cavalho | Sérgio L. F. Capellão | Liberio Alves da Silva | | |
| Elaborado | Gerente/Coordenador | Gerente/Coordenador | Gerente/Coordenador | | |
| SEBB | Laurenga J. N. Babá | Lailton Vieira Xavier | José Eduardo Moreira | | |
| Verificado | CREA RJ-36094/D | CREA PR-19363/D | CREA RJ-21112/D | | |
| | Responsável Técnico | Responsável Técnico | Responsável Técnico | | |
| FPC | Paulo V. Reis | | | | |
| Supervisor | Gerente Geral | Coordenador Projeto | Data | Data | |

NORTE ENERGIA - NESA

UHE BELO MONTE

**SÍTIO PIMENTAL
SEÇÃO LONGITUDINAL
E SEÇÕES TRANSVERSAIS**

| | |
|---------------------------------|----------|
| Código do Documento | revisão |
| BEL-B-FM-DE-GER-112-0006 | 0 |