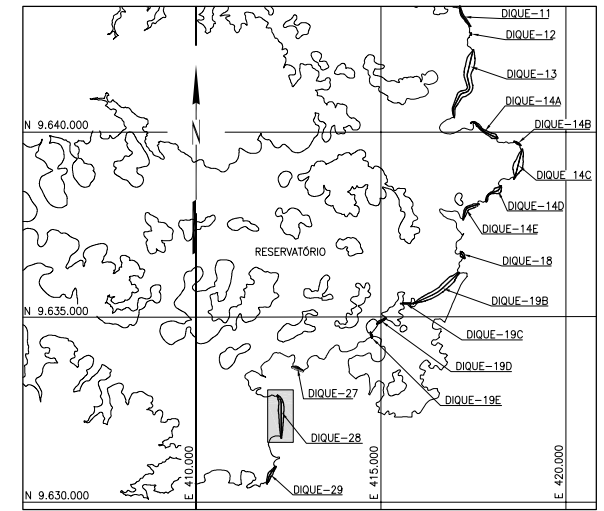
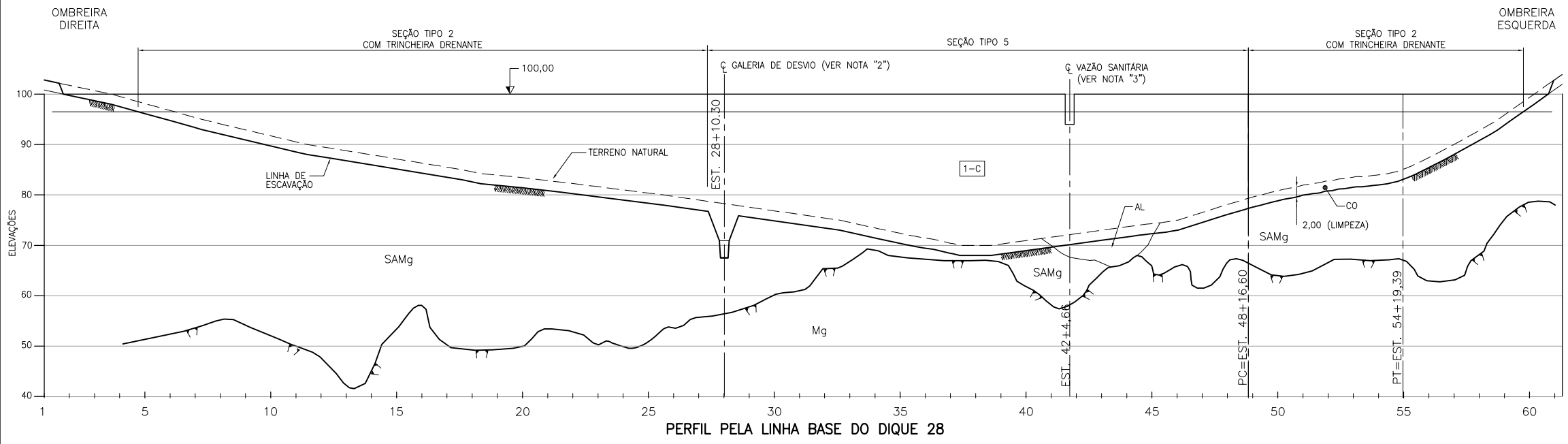


PLANTA

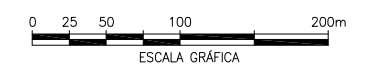
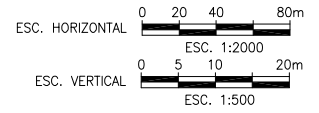


PLANTA CHAVE SEM ESCALA

- NOTAS:**
- 1 - TODAS AS DIMENSÕES E ELEVACÕES ESTÃO EM METRO, EXCETO ONDE INDICADO DE OUTRA FORMA.
 - 2 - PARA DETALHES DO DESVIO DO RIO, VER DES. BEL-B-DQ-DE-BTE-112-0024.
 - 3 - PARA DETALHES DA VAZÃO SANITÁRIA, VER DES. BEL-B-DQ-DE-BTE-112-0022.
 - 4 - O TALUDE DE JUSANTE DO DIQUE DEVERÁ DISPOR DE SISTEMA DE DRENAGEM SUPERFICIAL COMPOSTO DE CANALÉTS, CAIXAS DE PASSAGEM E DISSIPADORES DE ENERGIA.
 - 5 - PARA SEÇÃO GEOLÓGICA, VER DESENHO BEL-B-DQ-DE-GER-112-0024.
 - 6 - PARA LOCALIZAÇÃO DOS DIQUES, VER DESENHO BEL-B-DQ-DE-GER-112-0001.
 - 7 - NOS TRECHOS DE FUNDAÇÃO DOS ATERROS ONDE FOR CONSTATADA A PRESENÇA DE MATACÕES, O CRITÉRIO PARA TRATAMENTO DE FUNDAÇÃO DEVERÁ SER:
 - REGIÕES COM BLOCOS ISOLADOS E IMERSOS EM MATRIZ TERROSA, PODERÃO PERMANECER NA FUNDAÇÃO;
 - REGIÕES COM OCORRÊNCIA DE MATACOS COM CONTATO ENTRE BLOCOS, OS BLOCOS DEVERÃO SER REMOVIDOS, TOTAL OU PARCIALMENTE.
 EM VIRTUDE DAS DIMENSÕES DOS BLOCOS, PODERÁ SER NECESSÁRIO DEFINIR ALGUMA ADAPTAÇÃO AOS CRITÉRIOS CITADOS.



PERFIL PELA LINHA BASE DO DIQUE 28



nº	descrição	prep.	aprov.	data
REVISÕES				

Inter techno		ENGEVIX		PCE Projetos e Consultorias de Engenharia	
PROJETO: JAB Elaborado	INTERTECHNE: Monica Carvalho Gerente/Coordenador	ENGEVIX: Sérgio L. F. Copellão Gerente/Coordenador	PCE: Liberio Alves da Silva Gerente/Coordenador	NESA:	
ASL Verificado	Laurenço J. N. Babó CREA RJ-36084/D Responsável Técnico	Lailton Vieira Xavier CREA RJ-18081/D Responsável Técnico	João Eduardo Moreira CREA RJ-21112/D Responsável Técnico	Diretor de Engenharia	
FPC Supervisor	Paulo V. Reis Gerente Geral Consórcio Projeatista	AGO/10 Data		Data	

NORTE ENERGIA - NESA

UHE BELO MONTE

**DIQUE 28
PLANTA E PERFIL**

Código do Documento	revisão
BEL-B-DQ-DE-BTE-112-0049	0