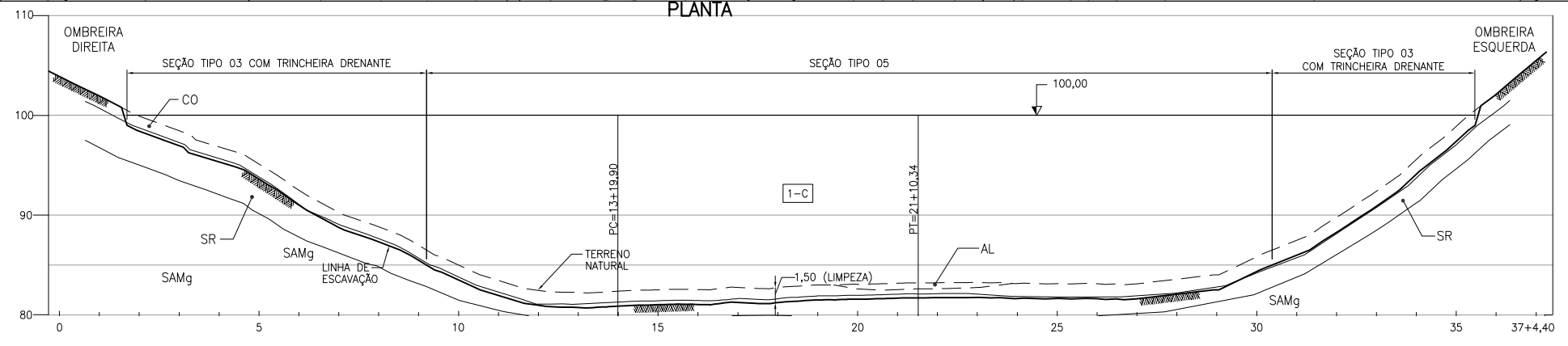


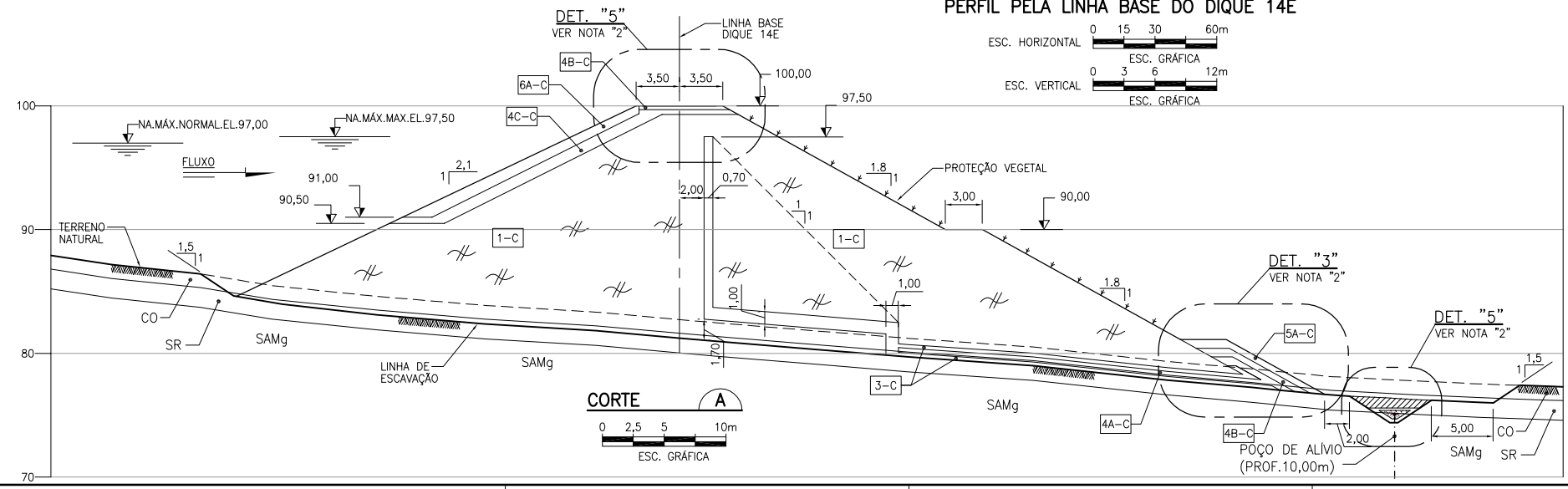
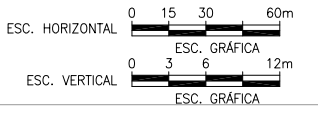
PLANTA CHAVE SEM ESCALA

TABELA DE MATERIAIS	
MATERIAL	DESCRIÇÃO
1-C	SOLO - COMPACTADO
3-C	AREIA - COMPACTADA
4A-C	TRANSIÇÃO FINA - COMPACTADA
4B-C	TRANSIÇÃO MÉDIA - COMPACTADA
4C-C	TRANSIÇÃO ÚNICA - COMPACTADA
5A-C	ENROCAMENTO COMPACTADO
6A-C	RIP-RAP DE ROCHA Sã

- NOTAS:
- 1 - TODAS AS DIMENSÕES E ELEVAÇÕES ESTÃO EM METRO, EXCETO ONDE INDICADO DE OUTRA FORMA.
 - 2 - PARA DETALHES, VER DESENHO BEL-B-DQ-DE-BTE-112-0023.
 - 3 - PARA LOCALIZAÇÃO DOS DIQUES, VER DESENHO BEL-B-DQ-DE-GER-112-0001.
 - 4 - PARA FAIXAS GRANULOMÉTRICAS DOS MATERIAIS DE TRANSIÇÃO E DOS FILTROS, VER DESENHO BEL-B-DQ-DE-GER-112-0067.
 - 5 - ESTA PREVISTA A REMOÇÃO TOTAL DA CAMADA VEGETAL E PARCIAL/TOTAL DO SOLO COLUVIONAR. AS ESPESURAS INDICADAS SÃO APROXIMADAS E DEVERÃO SER CONFIRMADAS EM CAMPO.
 - 6 - O TALUDE DE JUSANTE DO DIQUE DEVERÁ DISPOR DE SISTEMA DE DRENAGEM SUPERFICIAL COMPOSTO DE CANALETAS, CAIXAS DE PASSAGEM E DISSIPADORES DE ENERGIA.
 - 7 - PARA SEÇÃO GEOLÓGICA, VER DESENHO BEL-B-DQ-DE-GER-112-0020.
 - 8 - NOS TRECHOS DE FUNDAÇÃO DOS ATERRÇOS ONDE FOR CONSTATADA A PRESENÇA DE MATACÕES, O CRITÉRIO PARA TRATAMENTO DE FUNDAÇÃO DEVERÁ SER:
 - REGIÕES COM BLOCOS ISOLADOS E IMERSOS EM MATRIZ TERROSA, PODERÃO PERMANECER NA FUNDAÇÃO;
 - REGIÕES COM OCORRÊNCIA DE MATACÕES COM CONTATO ENTRE BLOCOS, OS BLOCOS DEVERÃO SER REMOVIDOS, TOTAL OU PARCIALMENTE.
 EM VIRTUDE DAS DIMENSÕES DOS BLOCOS, PODERÁ SER NECESSÁRIO DEFINIR ALGUMA ADAPTAÇÃO AOS CRITÉRIOS CITADOS.



PERFIL PELA LINHA BASE DO DIQUE 14E



CORTE ESC. GRÁFICA

nº	descrição	prep.	aprov.	data
REVISÕES				

InterTechne ENGEVIX PCE
Projetos e Consultorias de Engenharia

PROJETO: JAB Elaborado	INTERTECHNE: Monica Carvalho Gerente/Coordenador	ENGEVIX: Sérgio L. F. Capellão Gerente/Coordenador	PCE: Liberio Alves da Silva Gerente/Coordenador	NESA: José Eduardo Moreira Gerente/Coordenador
ASL Verificado	Laurenço J. N. Babó CREA RJ-36084/D	Lailton Vieira Xavier CREA RJ-21112/D	Responsável Técnico	Responsável Técnico
FPC Supervisor	Paulo V. Reis Gerente Geral/Condição Projeção		Data	Data

NORTE ENERGIA - NESA

UHE BELO MONTE

**DIQUE 14E
PLANTA, PERFIL
E CORTE**

Código do Documento	revisão
BEL-B-DQ-DE-BTE-112-0043	0