

**PLANTA CHAVE**  
SEM ESCALA

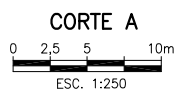
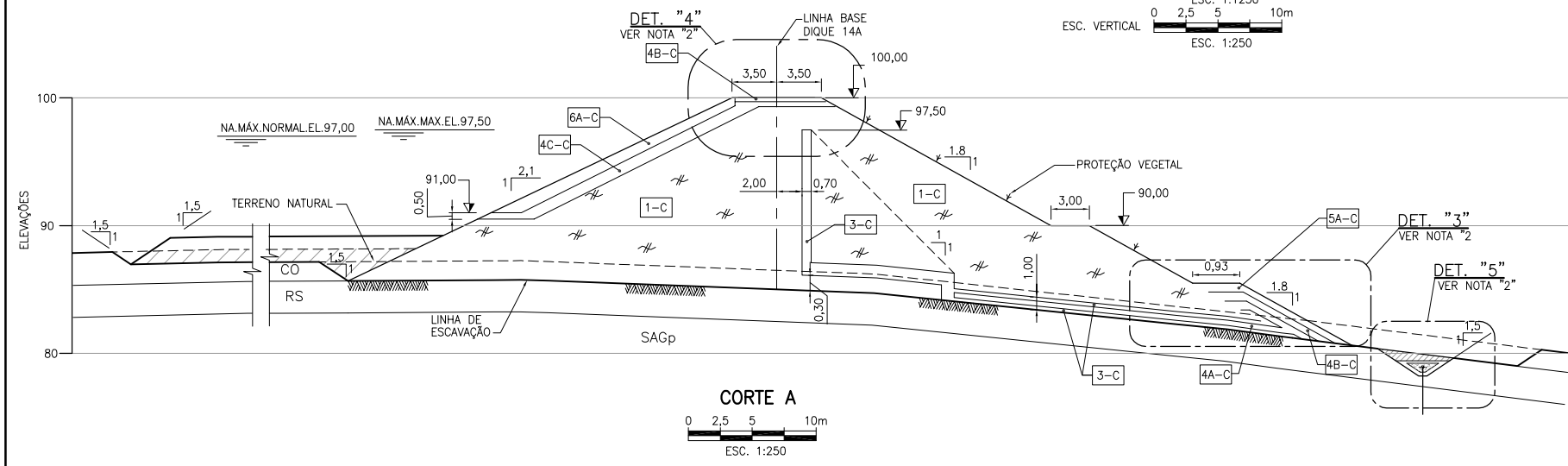
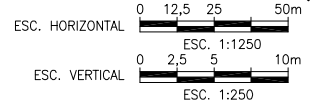
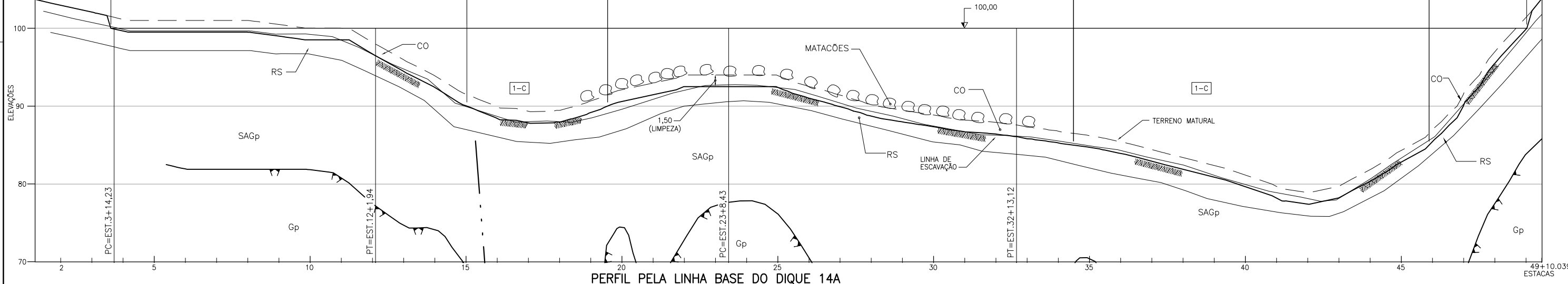
**TABELA DE MATERIAIS**

MATERIAL	DESCRIÇÃO
1-C	SOLO - COMPACTADO
3-C	AREIA - COMPACTADA
4A-C	TRANSIÇÃO FINA - COMPACTADA
4B-C	TRANSIÇÃO MÉDIA - COMPACTADA
4C-C	TRANSIÇÃO ÚNICA - COMPACTADA
5A-C	ENROCAMENTO COMPACTADO
6A-C	RIP-RAP DE ROCHA Sã

**PLANTA**

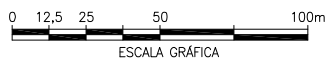


**PERFIL PELA LINHA BASE DO DIQUE 14A**



**NOTAS:**

- 1 - TODAS AS DIMENSÕES E ELEVACOES ESTÃO EM METRO, EXCETO ONDE INDICADO DE OUTRA FORMA.
- 2 - PARA DETALHES, VER DESENHO BEL-B-DQ-DE-BTE-112-0023
- 3 - PARA LOCALIZAÇÃO DOS DIQUES, VER DESENHO BEL-B-DQ-DE-GER-112-0001.
- 4 - PARA SEÇÃO GEOLÓGICA, VER DESENHO BEL-B-DQ-DE-BTE-112-0012
- 5 - NOS TRECHOS DE FUNDAÇÃO DOS ATERROS ONDE FOR CONSTATADA A PRESENÇA DE MATACÕES, O CRITÉRIO PARA TRATAMENTO DE FUNDAÇÃO DEVERÁ SER:
  - REGIÕES COM BLOCOS ISOLADOS E IMERSOS EM MATRIZ TERROSA, PODERÃO PERMANECER NA FUNDAÇÃO;
  - REGIÕES COM OCORRÊNCIA DE MATACOS COM CONTATO ENTRE BLOCOS, OS BLOCOS DEVERÃO SER REMOVIDOS, TOTAL OU PARCIALMENTE.
 EM VIRTUDE DAS DIMENSÕES DOS BLOCOS, PODERÁ SER NECESSÁRIO DEFINIR ALGUMA ADAPTAÇÃO AOS CRITÉRIOS CITADOS.



nº	descrição	prep.	aprov.	data
REVISÕES				

**Intertechne ENGEVIX PCE**  
Projetos e Consultorias de Engenharia

PROJETO:	INTERTECHNE: Monica Corvalho Gerente/Coordenador	ENGEVIX: Sérgio L. F. Capellão Gerente/Coordenador	PCE: Libério Alves da Silva Gerente/Coordenador	NESA:
Elaborado:	Laurenço J. N. Babó CREA RJ-36084/D	Lailton Vieira Xavier CREA RJ-18080/D	José Eduardo Moreira CREA RJ-21112/D	Responsável Técnico
Verificado:	Paulo V. Reis Gerente Geral/Condição Projeção		AGD/10 Data	Dirigente de Engenharia

**NORTE ENERGIA - NESA**

**UHE BELO MONTE**

**DIQUE 14A**  
PLANTA, PERIL  
E CORTE

Código do Documento	revisão
<b>BEL-B-DQ-DE-BTE-112-0038</b>	<b>0</b>