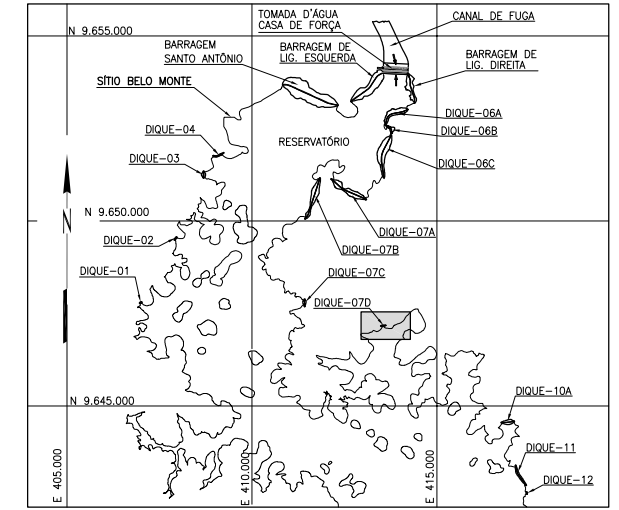
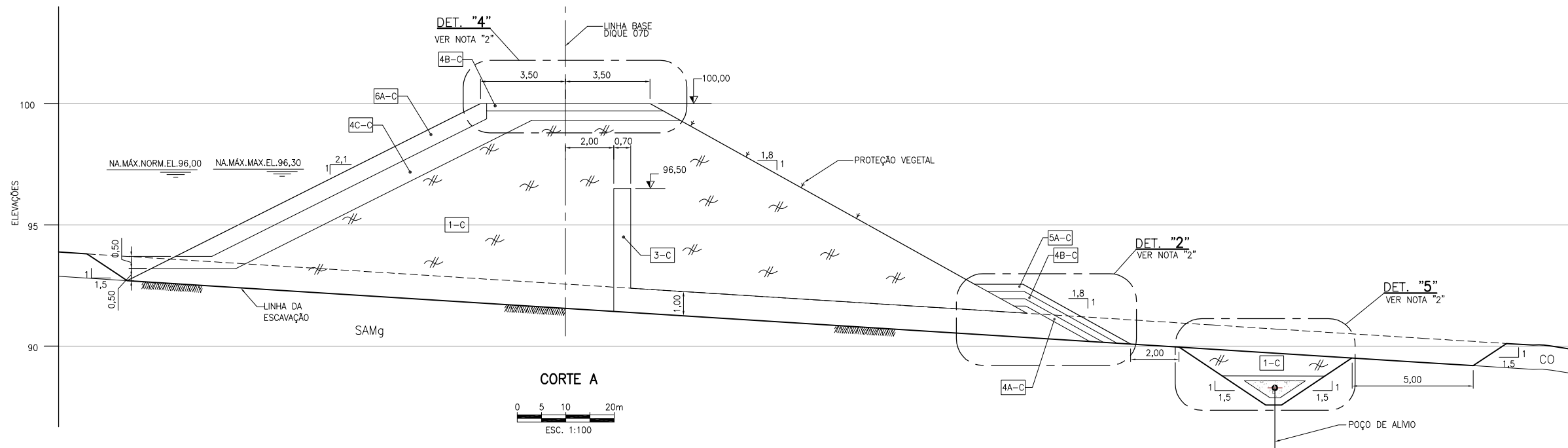


TABELA DE MATERIAIS	
MATERIAL	DESCRIÇÃO
1-C	SOLO - COMPACTADO
3-C	AREIA - COMPACTADA
4A-C	TRANSIÇÃO FINA - COMPACTADA
4B-C	TRANSIÇÃO MÉDIA - COMPACTADA
4C-C	TRANSIÇÃO ÚNICA - COMPACTADA
5A-C	ENROCAMENTO COMPACTADO
6A-C	RIP-RAP DE ROCHA SÃ

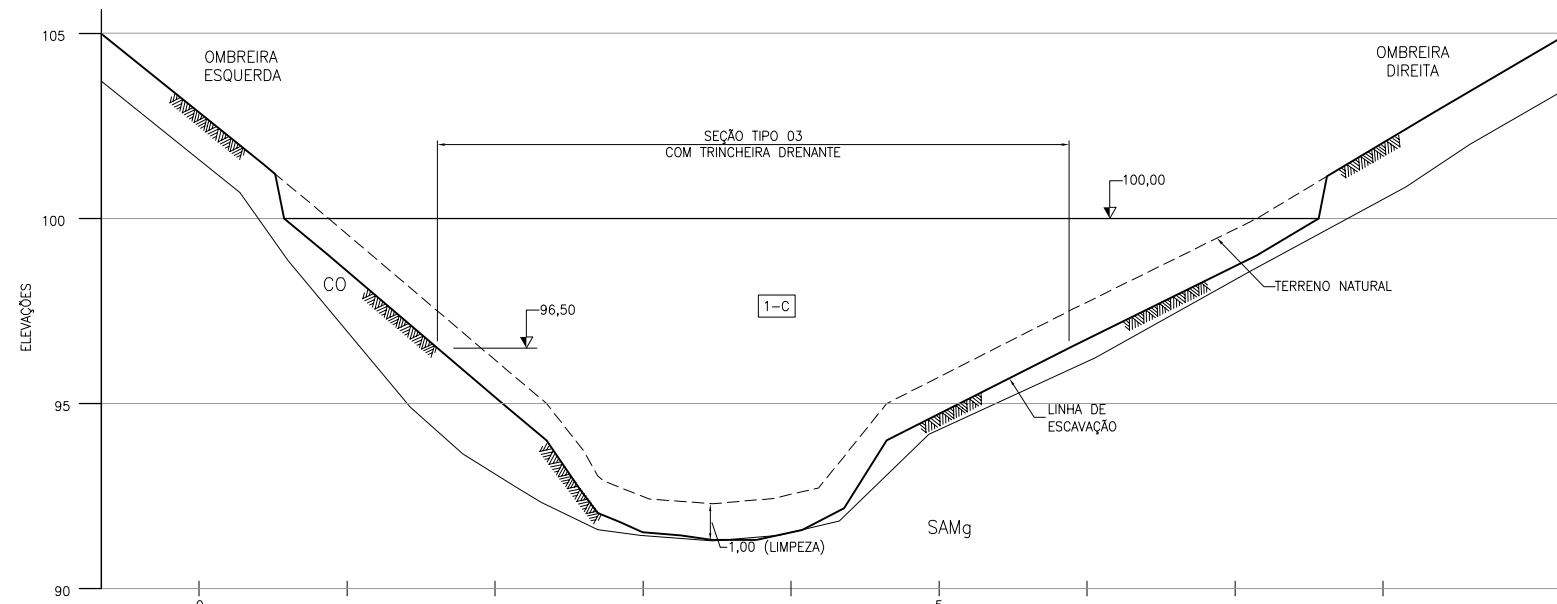
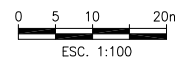


PLANTA CHAVE SEM ESCALA

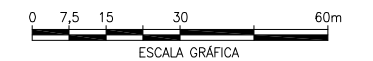
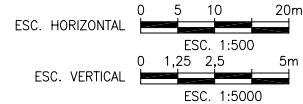
PLANTA



CORTE A



PERFIL PELA LINHA BASE DO DIQUE 07D



ESCALA GRÁFICA

NOTAS

- TODAS AS DIMENSÕES E ELEVAÇÕES ESTÃO EM METRO, EXCETO ONDE INDICADO DE OUTRA FORMA.
- PARA DETALHES, VER DESENHO BEL-B-DQ-DE-BTE-112-0023.
- PARA LOCALIZAÇÃO DOS DIQUES, VER DESENHO BEL-B-DQ-DE-GER-112-0001.
- PARA FAIXAS GRANULOMÉTRICAS DOS MATERIAIS DE TRANSIÇÃO E DOS FILTROS, VER DESENHO BEL-B-DQ-DE-GER-112-0067.
- ESTÁ PREVISTA A REMOÇÃO TOTAL DA CAMADA VEGETAL E PARCIAL/TOTAL DO SOLO COLUVIONAR. AS ESPESURAS INDICADAS SÃO APROXIMADAS E DEVERÃO SER CONFIRMADAS EM CAMPO.
- O TALUDE DE JUSANTE DO DIQUE DEVERÁ DISPOR DE SISTEMA DE DRENAGEM SUPERFICIAL COMPOSTO DE CANALETAS, CAIXAS DE PASSAGEM E DISSIPADORES DE ENERGIA.
- PARA SEÇÃO GEOLÓGICA, VER DESENHO BEL-B-DQ-DE-BTE-112-0008.
- NOS TRECHOS DE FUNDAÇÃO DOS ATERROS ONDE FOR CONSTATADA A PRESENÇA DE MATAÇÕES, O CRITÉRIO PARA TRATAMENTO DE FUNDAÇÃO DEVERÁ SER:
  - REGIÕES COM BLOCOS ISOLADOS E IMERSOS EM MATRIZ TERROSA, PODERÃO PERMANECER NA FUNDAÇÃO;
  - REGIÕES COM OCORRÊNCIA DE MATAÇOS COM CONTATO ENTRE BLOCOS, OS BLOCOS DEVERÃO SER REMOVIDOS, TOTAL OU PARCIALMENTE.
 EM VIRTUDE DAS DIMENSÕES DOS BLOCOS, PODERÁ SER NECESSÁRIO DEFINIR ALGUMA ADAPTAÇÃO AOS CRITÉRIOS CITADOS.

nº	descrição	prep.	aprov.	data
REVISÕES				

INTERTECHNE		ENGEVIX		PCE	
Projetos e Consultorias de Engenharia					
PROJETO:	INTERTECHNE	ENGEVIX	PCE	NESA:	
Elaborado:	Mônica Corvalho Gerente/Coordenador	Sérgio L. F. Capellão Gerente/Coordenador	Liberio Alves da Silva Gerente/Coordenador		
Verificado:	Laurenço J. N. Babó CREA RJ-36084/D	Lailton Vieira Xavier CREA PR-18080/D	João Eduardo Moreira CREA RJ-21112/D	Diretor de Engenharia	
Supervisor:	Paulo V. Reis Gerente Geral/Coordenador		AGO/10 Data	Data	

NORTE ENERGIA - NESA

UHE BELO MONTE

DIQUE 07D  
PLANTA, PERFIL  
E CORTE

Código do Documento	revisão
BEL-B-DQ-DE-BTE-112-0033	0