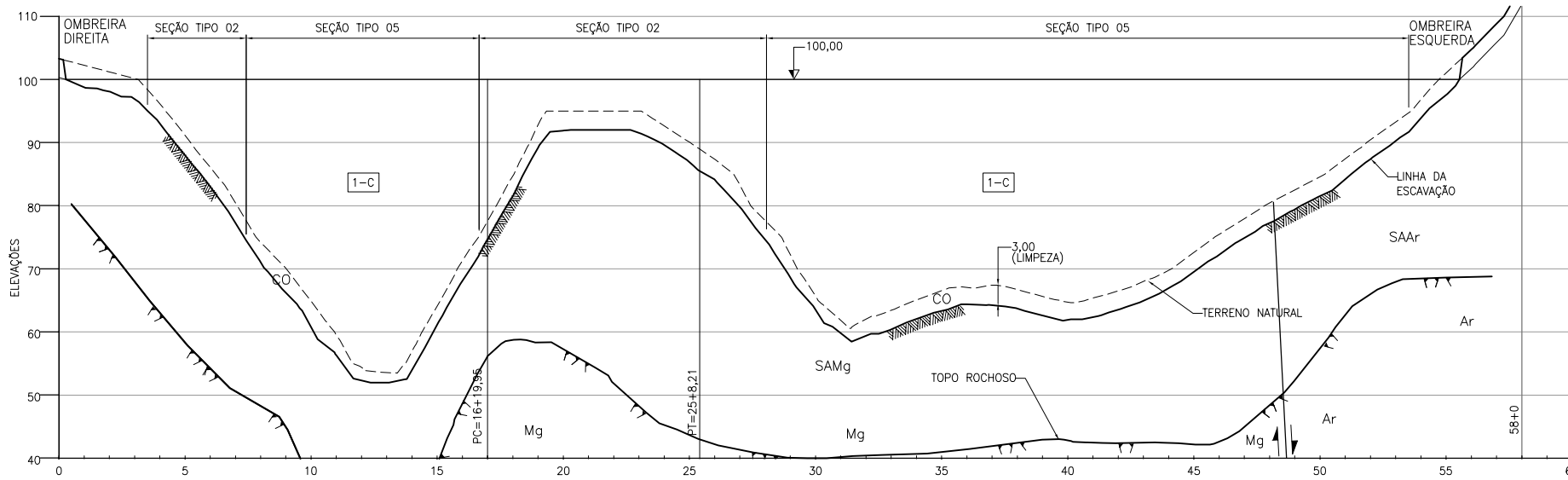
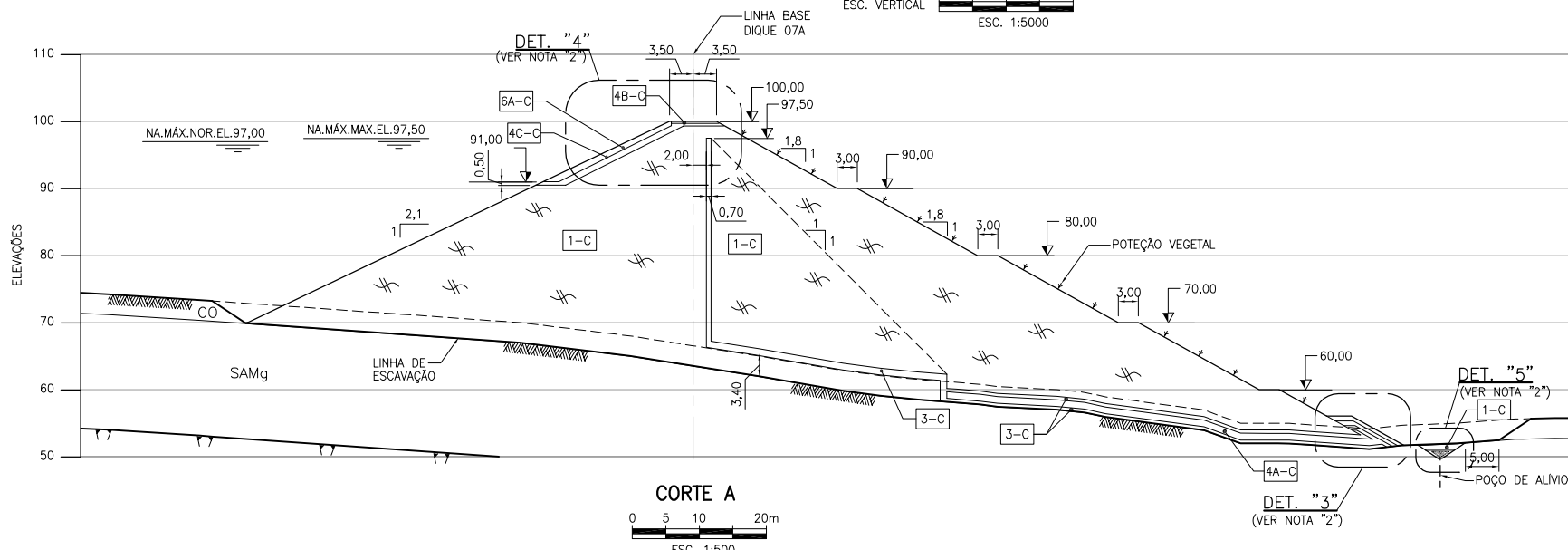
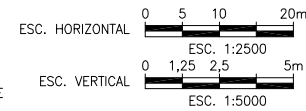


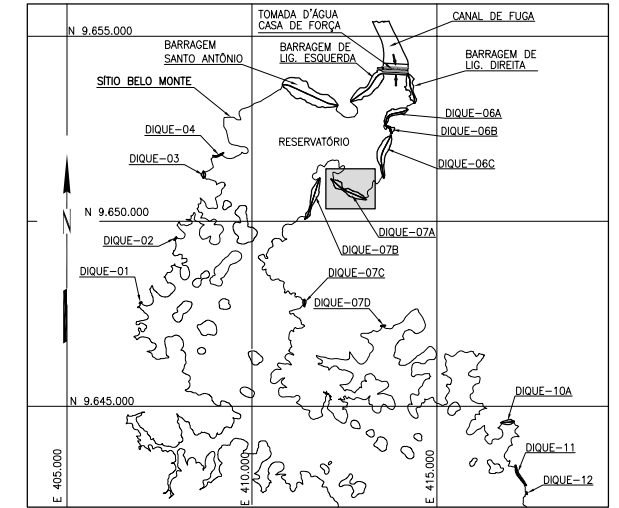
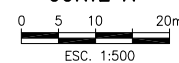
PLANTA



PERFIL PELA LINHA BASE DO DIQUE 07A



CORTE A

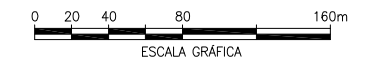


PLANTA CHAVE SEM ESCALA

TABELA DE MATERIAIS	
MATERIAL	DESCRIÇÃO
1-C	SOLO - COMPACTADO
3-C	AREIA - COMPACTADA
4A-C	TRANSIÇÃO FINA - COMPACTADA
4B-C	TRANSIÇÃO MÉDIA - COMPACTADA
4C-C	TRANSIÇÃO ÚNICA - COMPACTADA
5A-C	ENROCAMENTO COMPACTADO
6A-C	RIP-RAP DE ROCHA Sã

NOTAS:

- 1 - TODAS AS DIMENSÕES E ELEVAÇÕES ESTÃO EM METRO, EXCETO ONDE INDICADO DE OUTRA FORMA.
- 2 - PARA DETALHES, VER DESENHO BEL-B-DQ-DE-BTE-112-0023.
- 3 - PARA LOCALIZAÇÃO DOS DIQUES, VER DESENHO BEL-B-DQ-DE-GER-112-0001.
- 4 - PARA FAIXAS GRANULOMÉTRICAS DOS MATERIAIS DE TRANSIÇÃO E DOS FILTROS, VER DESENHO BEL-B-DQ-DE-GER-112-0067.
- 5 - ESTÁ PREVISTA A REMOÇÃO TOTAL DA CAMADA VEGETAL E PARCIAL/TOTAL DO SOLO COLUVIONAR. AS ESPESURAS INDICADAS SÃO APROXIMADAS E DEVERÃO SER CONFIRMADAS EM CAMPO.
- 6 - O TALUDE DE JUSANTE DO DIQUE DEVERÁ DISPOR DE SISTEMA DE DRENAGEM SUPERFICIAL COMPOSTO DE CANALETAS, CAIXAS DE PASSAGEM E DISSIPADORES DE ENERGIA.
- 7 - PARA SEÇÃO GEOLÓGICA, VER DESENHO BEL-B-DQ-DE-GER-112-0009.
- 8 - NOS TRECHOS DE FUNDAÇÃO DOS ATERROS ONDE FOR CONSTATADA A PRESENÇA DE MATAÇÕES, O CRITÉRIO PARA TRATAMENTO DE FUNDAÇÃO DEVERÁ SER:
 - REGIÕES COM BLOCOS ISOLADOS E IMERSOS EM MATRIZ TERROSA, PODERÃO PERMANECER NA FUNDAÇÃO;
 - REGIÕES COM OCORRÊNCIA DE MATAÇOS COM CONTATO ENTRE BLOCOS, OS BLOCOS DEVERÃO SER REMOVIDOS, TOTAL OU PARCIALMENTE.
 EM VIRTUDE DAS DIMENSÕES DOS BLOCOS, PODERÁ SER NECESSÁRIO DEFINIR ALGUMA ADAPTAÇÃO AOS CRITÉRIOS CITADOS.



nº	descrição	prep.	aprov.	data
REVISÕES				

Inter		ENGEVIX		PCE	
Projetos e Consultorias de Engenharia					
PROJETO:	INTERTECHNE:	ENGEVIX:	PCE:	NESA:	
JAB	Mônica Carvalho	Sérgio L. F. Capellão	Libério Alves da Silva		
Elaborado	Gerente/Coordenador	Gerente/Coordenador	Gerente/Coordenador		
ASL	Laurenço J. N. Babó	Lailton Vieira Xavier	José Eduardo Moreira		
Verificado	CREA RJ-36084/D	CREA PE-18050/D	CREA RJ-2112/D		
FPC	Paulo V. Reis		AGO/10		
Supervisor	Gerente Geral Conselho Projetista		Data		

NORTE ENERGIA - NESA

UHE BELO MONTE

DIQUE 07A
PLANTA, PERFIL
E CORTE

Código do Documento	revisão
BEL-B-DQ-DE-BTE-112-0030	0