

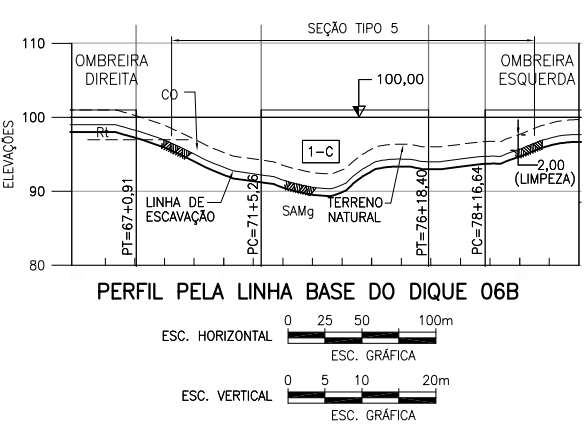
PLANTA CHAVE
SEM ESCALA

TABELA DE MATERIAIS	
MATERIAL	DESCRIÇÃO
1-C	SOLO - COMPACTADO
3-C	AREIA - COMPACTADA
4A-C	TRANSIÇÃO FINA - COMPACTADA
4B-C	TRANSIÇÃO MÉDIA - COMPACTADA
4C-C	TRANSIÇÃO ÚNICA - COMPACTADA
5A-C	ENROCAMENTO COMPACTADO
6A-C	RIP-RAP DE ROCHA Sã

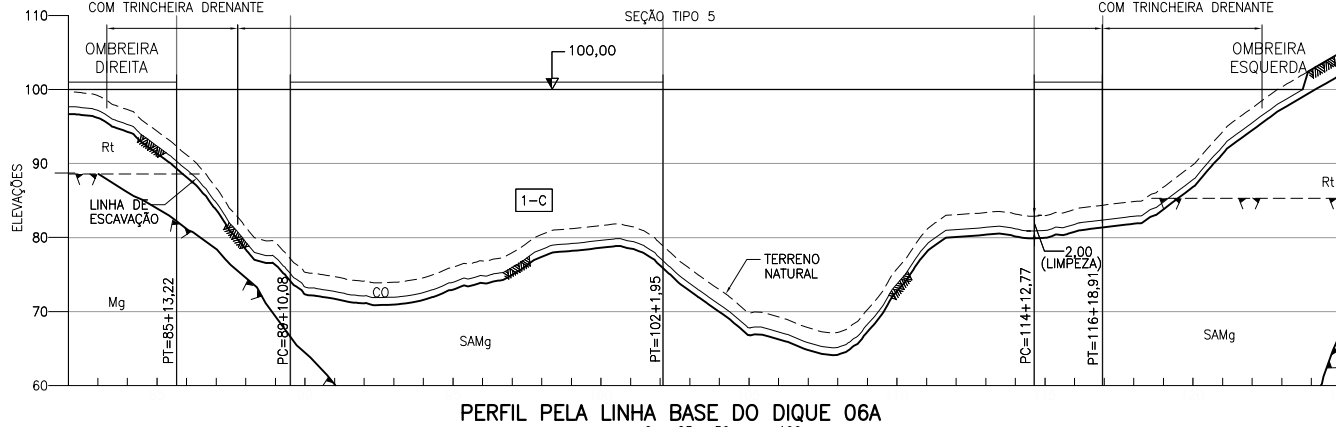
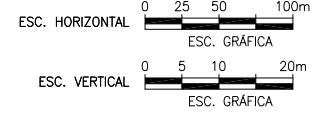
- NOTAS:**
- TODAS AS DIMENSÕES E ELEVAÇÕES ESTÃO EM METRO, EXCETO ONDE INDICADO DE OUTRA FORMA.
 - PARA DETALHES, VER DESENHO BEL-B-DQ-DE-BTE-112-0023.
 - PARA LOCALIZAÇÃO DOS DIQUES, VER DESENHO BEL-B-DQ-DE-GER-112-0001.
 - PARA FAIXAS GRANULOMÉTRICAS DOS MATERIAIS DE TRANSIÇÃO E DOS FILTROS, VER DESENHO BEL-B-DQ-DE-GER-112-0067.
 - ESTÁ PREVISTA A REMOÇÃO TOTAL DA CAMADA VEGETAL E PARCIAL/TOTAL DO SOLO COLUVIONAR. AS ESPESSURAS INDICADAS SÃO APROXIMADAS E DEVERÃO SER CONFIRMADAS EM CAMPO.
 - O TALUDE DE JUSANTE DO DIQUE DEVERÁ DISPOR DE SISTEMA DE DRENAGEM SUPERFICIAL COMPOSTO DE CANALÉTAS, CAIXAS DE PASSAGEM E DISSIPADORES DE ENERGIA.
 - PARA SEÇÕES GEOLÓGICAS, VER DESENHO BEL-B-DQ-DE-GER-112-0008.
 - NOS TRECHOS DE FUNDAÇÃO DOS ATERROS ONDE FOR CONSTATADA A PRESENÇA DE MATAÇÕES, O CRITÉRIO PARA TRATAMENTO DE FUNDAÇÃO DEVERÁ SER:
 - REGIÕES COM BLOCOS ISOLADOS E IMERSOS EM MATRIZ TERROSA, PODERÃO PERMANECER NA FUNDAÇÃO;
 - REGIÕES COM OCORRÊNCIA DE MATAÇOS COM CONTATO ENTRE BLOCOS, OS BLOCOS DEVERÃO SER REMOVIDOS, TOTAL OU PARCIALMENTE.
 EM VIRTUDE DAS DIMENSÕES DOS BLOCOS, PODERÁ SER NECESSÁRIO DEFINIR ALGUMA ADAPTAÇÃO AOS CRITÉRIOS CITADOS.



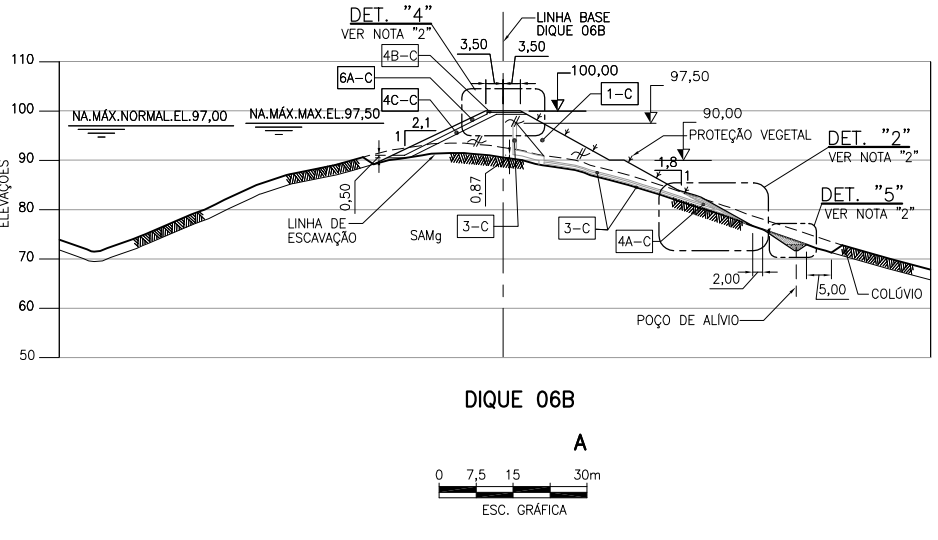
PLANTA



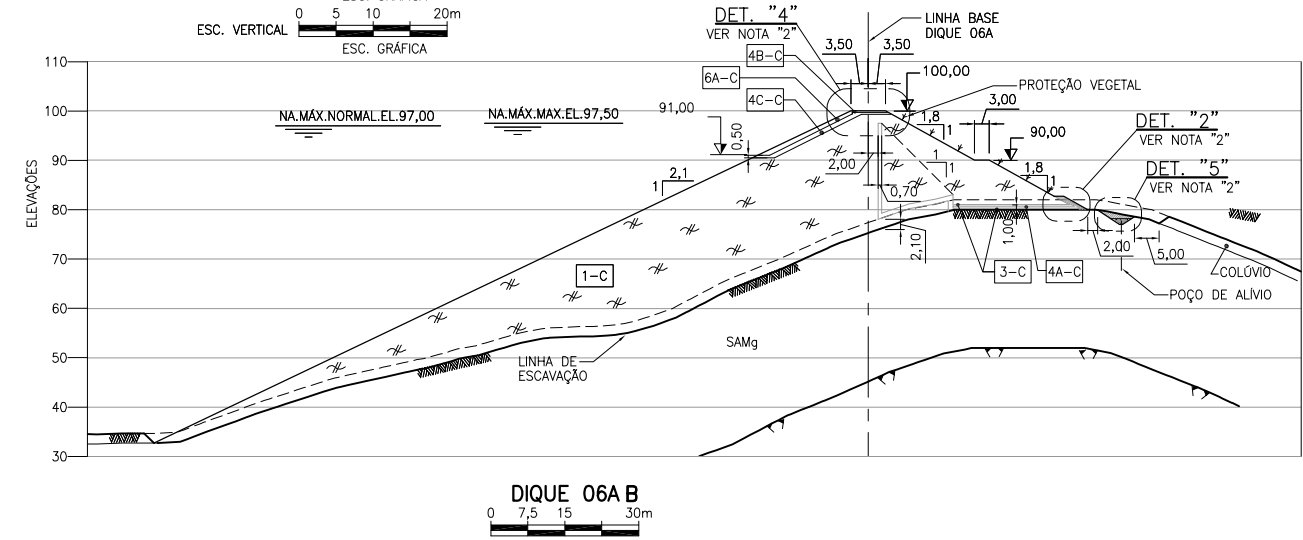
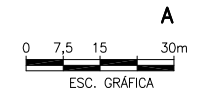
PERFIL PELA LINHA BASE DO DIQUE 06B



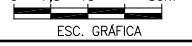
PERFIL PELA LINHA BASE DO DIQUE 06A



DIQUE 06B



DIQUE 06A B



nº	descrição	prep.	aprov.	data
REVISÕES				

Inter **ENG** **PCE**
Projetos e Consultorias de Engenharia

PROJETO:	INTERTECHNE:	ENGEVIX:	PCE:	NESA:
JAB	Mônica Carvalho	Sérgio L. F. Capellão	Libério Alves da Silva	
Elaborado	Gerente/Coordenador	Gerente/Coordenador	Gerente/Coordenador	
ASL	Laurenço J. N. Babá	Lailton Vieira Xavier	José Eduardo Moreira	
Verificado	CREA RJ-36084/D	CREA RJ-18051/D	CREA RJ-21112/D	
FPC	Paulo V. Reis	Responsável Técnico	Responsável Técnico	
Supervisor	Gerente Geral/Condição Projetista		AGO/10	
			Data	

NORTE ENERGIA - NESA

UHE BELO MONTE

DIQUES 06A E 06B
PLANTA, PERFS
E CORTES

Código do Documento: **BEL-B-DQ-DE-BTE-112-0028** revisão: **0**

DIREITOS AUTORAIS RESERVADOS - PROIBIDA QUALQUER REPRODUÇÃO SEM AUTORIZAÇÃO EXPRESSA - FORMATO ORIGINAL: A1