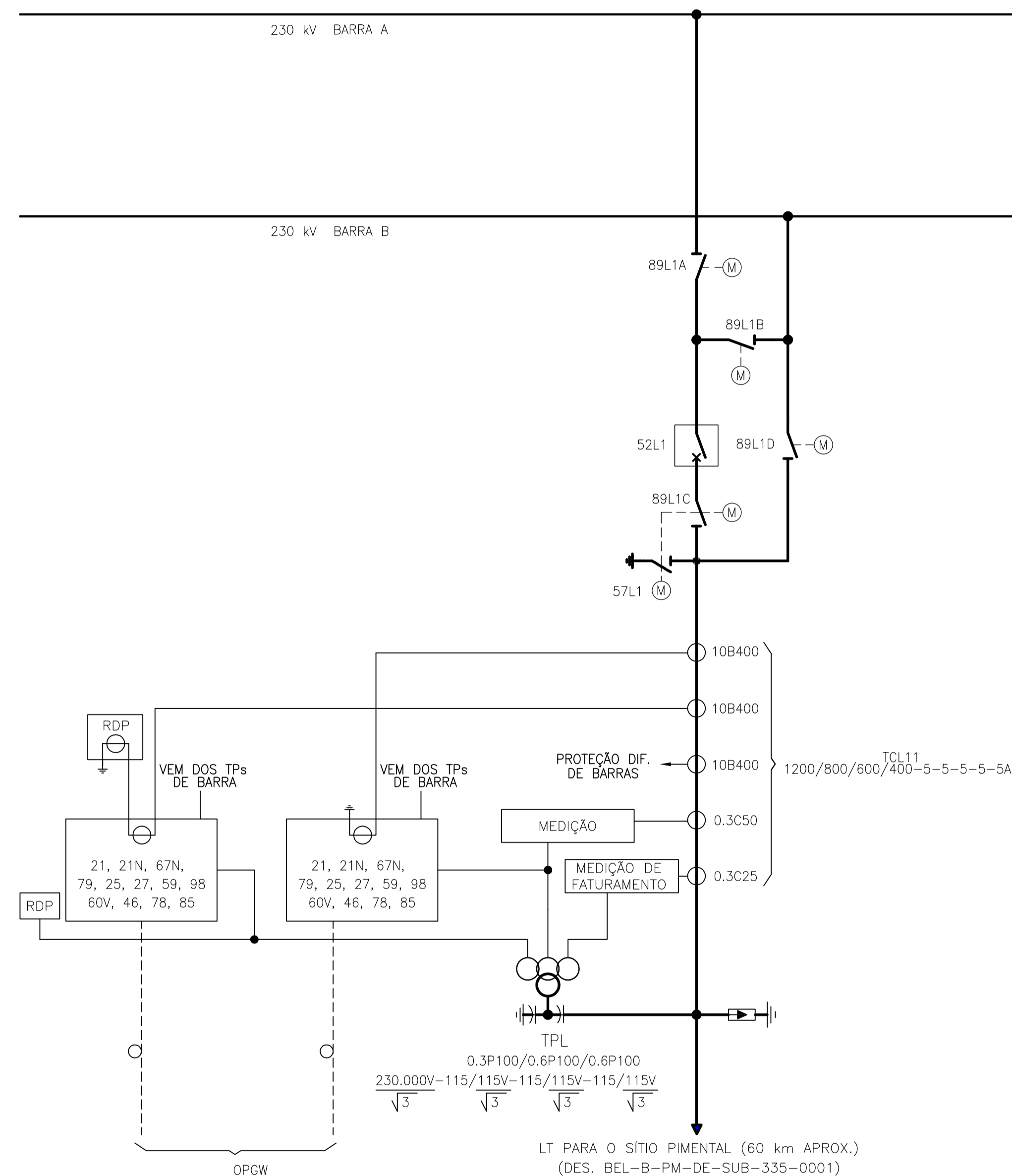


SEQUÊNCIA DE FASES



NOTES:

- 1 - TODOS OS SÍMBOLOS ESTÃO CONFORME A NORMA IEC 60617-2006, E OS CÓDIGOS NUMÉRICOS ESTÃO CONFORME A NORMA IEEE C37.2-1991.
- 4 - AS CARACTERÍSTICAS DOS TRANSFORMADORES DE INSTRUMENTOS SERÃO CONFIRMADAS/DEFINIDAS DURANTE O PROJETO DETALHADO.

nº	descrição	prep.	aprov.	data
REVISÕES				

Intertechne		ENGEVIX		PCE Projetos e Consultorias de Engenharia	
PROJETO:	INTERTECHNE:	ENGEVIX:	PCE:	NESA:	
LB Elaborado	Mônica Carvalho Gerente/Coordenador	Sérgio L. F. Capellão Gerente/Coordenador	Liberia Alves da Silva Gerente/Coordenador		
MO Verificado	Laurenço J. N. Babó CREA RJ-36084/D	Lailton Vieira Xavier CREA PR-18060/D	José Eduardo Moreira CREA RJ-21112/D	Diretor de Engenharia	
JEC Supervisor	Paulo V. Reis Gerente Geral / Coordenador Projeto		AGO/10 Data	Data	

NORTE ENERGIA - NESA

UHE BELO MONTE

Título
SUBESTAÇÃO ALTAMIRA 230/69/13,8 KV - ELN
 VÃO DE ENTRADA - 230 KV
 DIAGRAMA UNIFILAR DE PROTEÇÃO

Código do Documento	revisão
BEL-B-PM-DE-SUB-335-0003	0