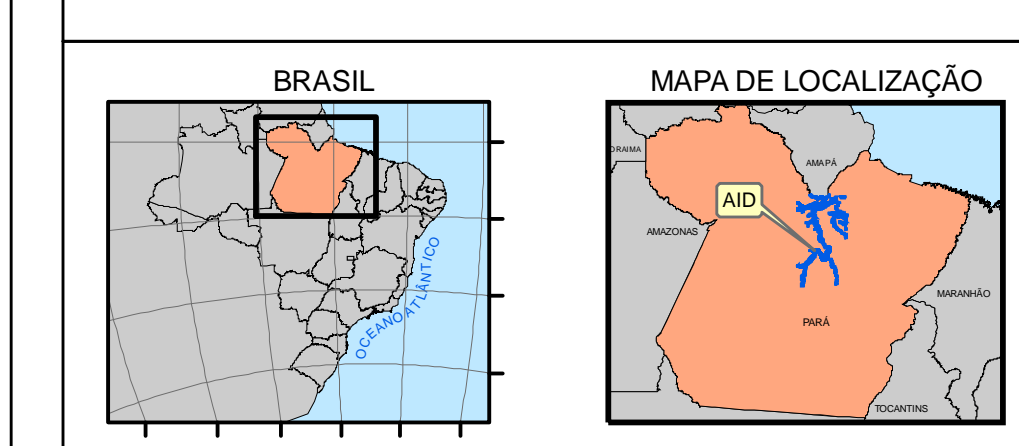
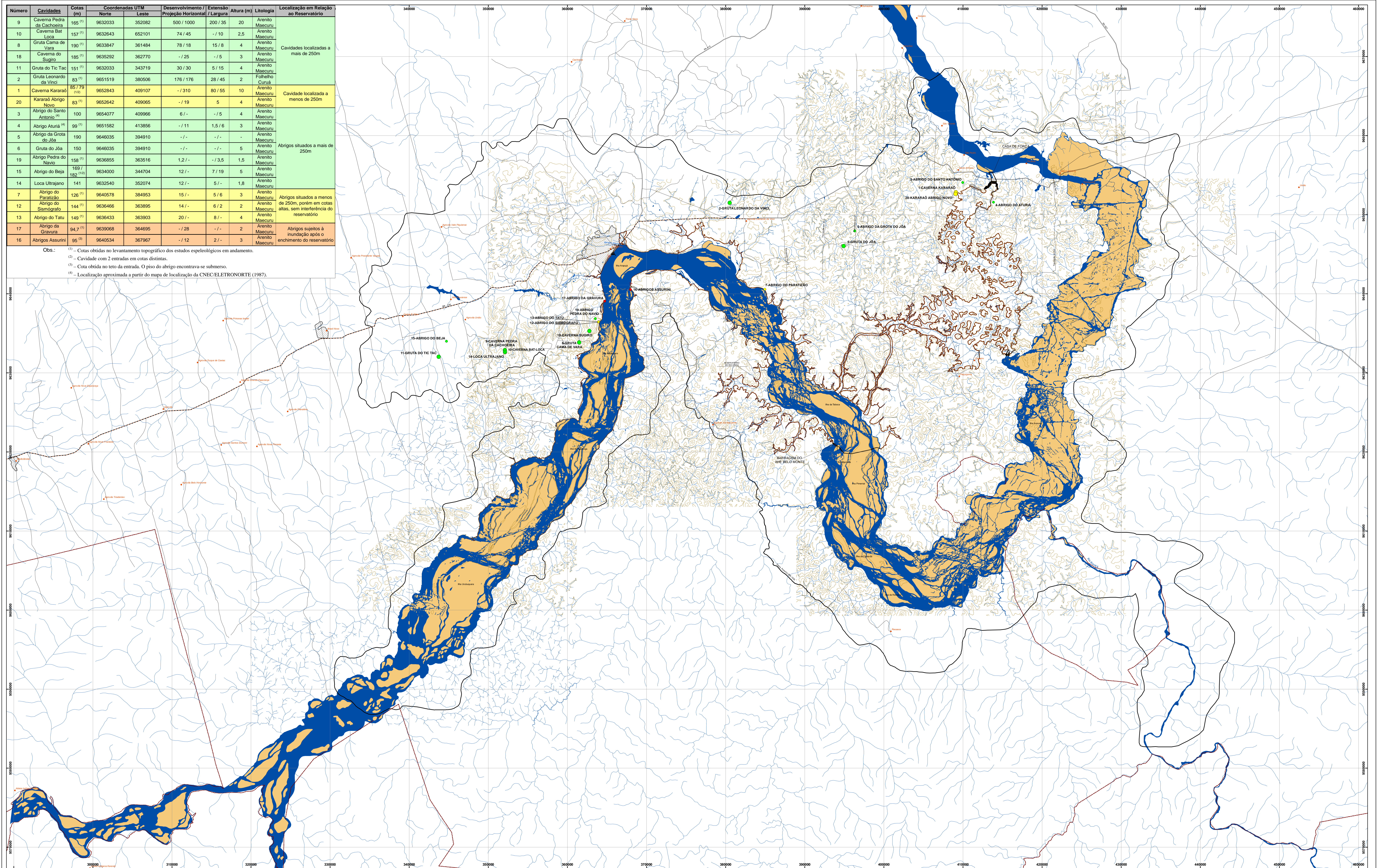


Número	Cavidades	Cotas (m)	Coordenadas UTM		Desenvolvimento / Extensão Projeção Horizontal / Largura	Altura (m)	Litologia	Localização em Relação ao Reservatório	
			Norte	Leste					
9	Caverna Pedra da Cachoeira	165 <sup>(1)</sup>	9632033	352082	500 / 1000	200 / 35	20	Arenito Maecuru	Cavidades localizadas a mais de 250m
10	Caverna Bat Loca	157 <sup>(1)</sup>	9632643	652101	74 / 45	- / 10	2,5	Arenito Maecuru	
8	Gruta Cama de Vara	190 <sup>(1)</sup>	9633847	361484	78 / 18	15 / 8	4	Arenito Maecuru	
18	Caverna do Sugiro	185 <sup>(1)</sup>	9635292	362770	- / 25	- / 5	3	Arenito Maecuru	
11	Gruta do Tic Tac	151 <sup>(1)</sup>	9632033	343719	30 / 30	5 / 15	4	Arenito Maecuru	
2	Gruta Leonardo da Vinci	83 <sup>(1)</sup>	9651519	380506	176 / 176	28 / 45	2	Folhelho Curua	
1	Caverna Kararaó	85 / 79 (1/2)	9652843	409107	- / 310	80 / 55	10	Arenito Maecuru	Cavidade localizada a menos de 250m
20	Kararaó Abrigo Novo	83 <sup>(1)</sup>	9652642	409065	- / 19	5 / 4	4	Arenito Maecuru	
3	Abrigo do Santo Antonio <sup>(4)</sup>	100	9654077	409866	6 / -	- / 5	4	Arenito Maecuru	Abrigos situados a mais de 250m
4	Abrigo Aturá <sup>(4)</sup>	89 <sup>(1)</sup>	9651582	413856	- / 11	1,5 / 6	3	Arenito Maecuru	
5	Abrigo da Gruta do João	190	9646035	394910	- / -	- / -	-	Arenito Maecuru	
6	Gruta do João	150	9646035	394910	- / -	- / -	5	Arenito Maecuru	
19	Abrigo Pedra do Navio	158 <sup>(1)</sup>	9636855	363516	1,2 / -	- / 3,5	1,5	Arenito Maecuru	
15	Abrigo do Beja	169 / 182 (1/2)	9634000	344704	12 / -	7 / 19	5	Arenito Maecuru	
14	Loça Ultrajano	141	9632540	352074	12 / -	5 / -	1,8	Arenito Maecuru	Abrigos situados a menos de 250m, porém em cotas altas, sem interferência do reservatório
7	Abrigo do Paratizão	126 <sup>(1)</sup>	9640578	384953	15 / -	5 / 6	3	Arenito Maecuru	
12	Abrigo do Semisgrafo	144 <sup>(1)</sup>	9636466	363895	14 / -	6 / 2	2	Arenito Maecuru	
13	Abrigo do Tatu	149 <sup>(1)</sup>	9636433	363903	20 / -	8 / -	4	Arenito Maecuru	
17	Abrigo da Gravura	94,7 <sup>(1)</sup>	9639068	364695	- / 28	- / -	2	Arenito Maecuru	Abrigos sujeitos à inundação após o enchimento do reservatório
16	Abrigos Assurini	95 <sup>(2)</sup>	9640534	367967	- / 12	2 / -	3	Arenito Maecuru	

Obs.:  
 (1) - Cotas obtidas no levantamento topográfico dos estudos espeleológicos em andamento.  
 (2) - Cavidade com 2 entradas em cotas distintas.  
 (3) - Cota obtida no teto da entrada. O piso do abrigo encontrava-se submerso.  
 (4) - Localização aproximada a partir do mapa de localização da CNEC/ELETRONORTE (1987).



**Legenda**

- Balsa
- Localidades
- Dique
- Rodovia Pavimentada
- Cidades
- Área de Influência Direta - AID
- Ilhas
- Limite do Futuro Reservatório
- Curvas de Nível - Base 1:25.000
- Ponto
- Hidrografia
- Eixo de Barragem
- Rodovia não Pavimentada
- Casa de Força
- Estrada

**Cavidades Naturais**

- Abrigos sujeitos a inundação após o enchimento do reservatório
- Abrigos situados a menos de 250m do reservatório, porém em cotas altas (sem influência do reservatório)
- Abrigos situados a mais de 250m do reservatório
- Cavernas situadas a menos de 250m do reservatório
- Cavernas situadas a mais de 250m do reservatório

Referências:  
 - Cartas Topográficas: 1:250.000 - DSG e Restrição Aerofotogramétrica 1:10.000 e 1:25.000 em parte de AID.  
 Notas:  
 Projeção Universal Transversa de Mercator - UTM  
 Referência: South American, 1969  
 Datum Horizontal: SAD 69  
 Escala 1:125.000

REV.	T.E.	DESCRIÇÃO	PROJ.	DES.	VER.	APR.	DATA
REVISÕES							
		(A) Preliminar	(C) Para Conhecimento	(E) Para Construção	(G) Conforme Construído		
		(B) Para Aprovação	(D) Para Cotação	(F) Conforme Comprado	(H) Cancelado		

**AHE BELO MONTE**  
 Eletrobrás  
 ODEBRECHT  
 LEME  
 PROJ. TM APROVADO POR: Nº 00 DES. 8365-EA-DE-091-026  
 DES. CREA. DATA: 19/09/2008  
 VER. MT Nº DO CLIENTE  
 REV. 02  
**MAPA ESPELEOLÓGICO DA ÁREA DE INFLUÊNCIA DIRETA**