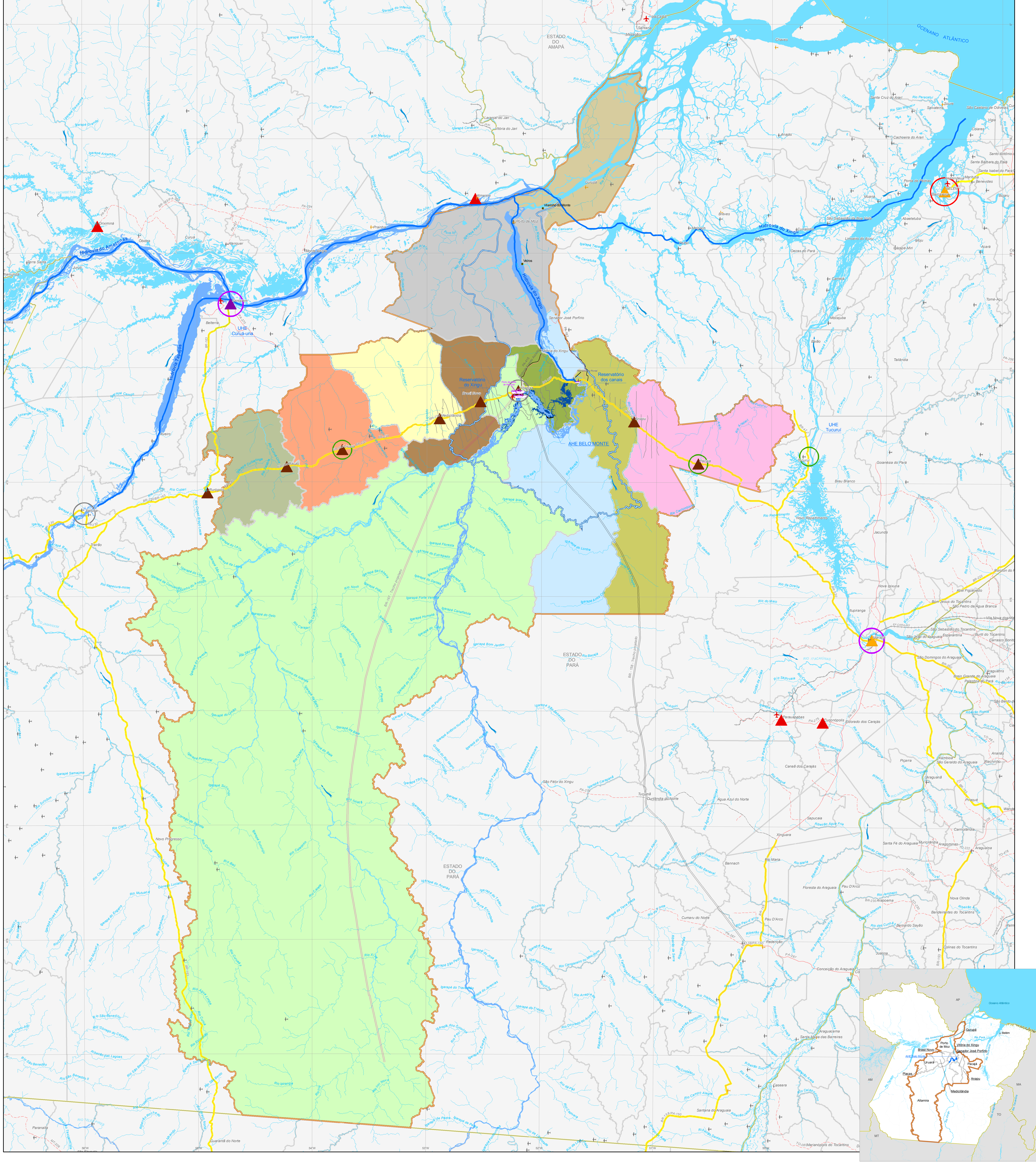
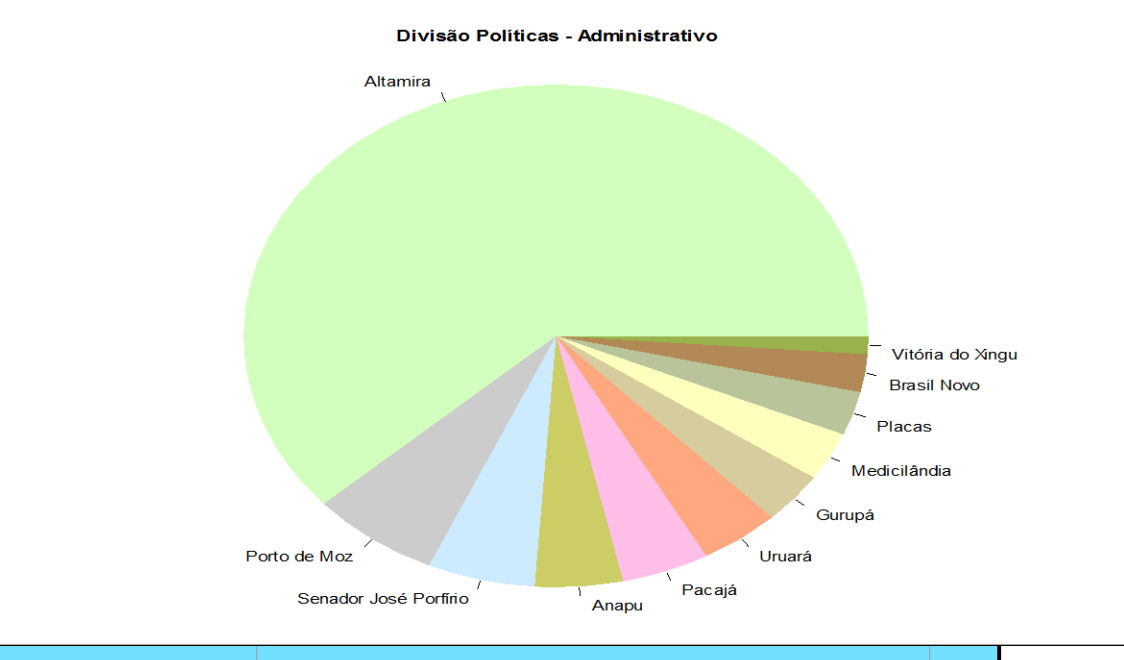


- Principais acessos à AII**
- Hidroviáveis (Amazonas, Xingu e Tapajós)
 - Eixo de circulação fluvial
 - Eixo de circulação rodoviário
 - Travessão
 - Eixos de circulação/ acesso relacionados diretamente com a AII: BR-153/BR-156/PA; BR-422 e PA-150
 - Eixos de circulação/ acesso relacionados diretamente com a AII: BR-230/BR-163/PA-415 e PA-167
 - BR-158 - Trecho projetado
 - PA-167 - Trecho projetado
- Rede urbana**
- ▲ Pólo de Carajás
 - ▲ Pólo de projetos de mineração
 - ▲ Pólo agropecuário
 - ▲ Pólo agrícola na Transamazônica
 - Metrópole global, nacional e regional
 - Centro regional
 - Centro sub-regional de ordem 1
 - Centro sub-regional de ordem 2



Legenda	
● Capital estadual	□ Limite municipal
● Sede municipal	□ Divisa estadual
● Sede distrito - Porto de Moz	— Fluxo do rio
✈ Aeroportos administrados pela Infraero	
✈ Outros aeroportos	
✈ Aeródromos públicos	
✈ Pontos de balsas	
✈ Outros pontos fluviais	
— Ferrovia	
— Rodovia pavimentada	
— Rodovia em pavimentação	
— Rodovia não pavimentada	
— Hidrografia	
— Massa d'água	

Notas / Referências:

BDE - Base Cartográfica Integrada Digital do Brasil ao Milionésimo, 2001

Campo de provas

Aeroporto

Ferrovia

Hidrografia

Hidroviáveis (autorizadas por meio de pesquisa de campo)

Reservatório (autorizado pelo SNAH/INPE/2004)

Mapa Municipal Digital do Brasil - Escala 1:500.000, 2005

Limite municipal

Sede municipal

Cidade - Escala 1:250.000, 2004

CPH - Plano de Manejo Ambiental por RPO - RPO produzido de campo realizado entre janeiro e agosto/2008

EA/ANAC/AM/INPE/IBGE/INPE/1992

Condição Projetada - S - Caracterização e Intencionalidade da rede urbana do Brasil.

FRBR - 1993

Região de influência de cidade

REV.	T.E.	DESCRIÇÃO	PROJ.	DES.	VER.	APR.	DATA
A	(B)	EMISSÃO PARA APROVAÇÃO					10/12/08
B	(B)	EMISSÃO PARA APROVAÇÃO					20/09/08
O	(A)	EMISSÃO INICIAL					15/04/08

REVISÕES

T.E.	(A) Preliminar	(C) Para Conhecimento	(E) Para Construção	(G) Conforme Construído
Emissão	(B) Para Aprovação	(D) Para Cotação	(F) Conforme Comprado	(H) Cancelado

EIA RIMA - AHE BELO MONTE

Eletrobrás

CAMARCO CORRÊA | **ANDRADE GUTERRES** | **ODEBRECHT**

PROJ.: [] | APROVADO POR: [] | N° DO DES.: 6365-EIA-DE-693-003

DES.: [] | CREA: []

VER.: [] | DATA: 15/04/08

REV.: B | N° DO CLIENTE: []

ASPECTOS GEOPOLÍTICOS/ EIXOS DE CIRCULAÇÃO E ACESSOS