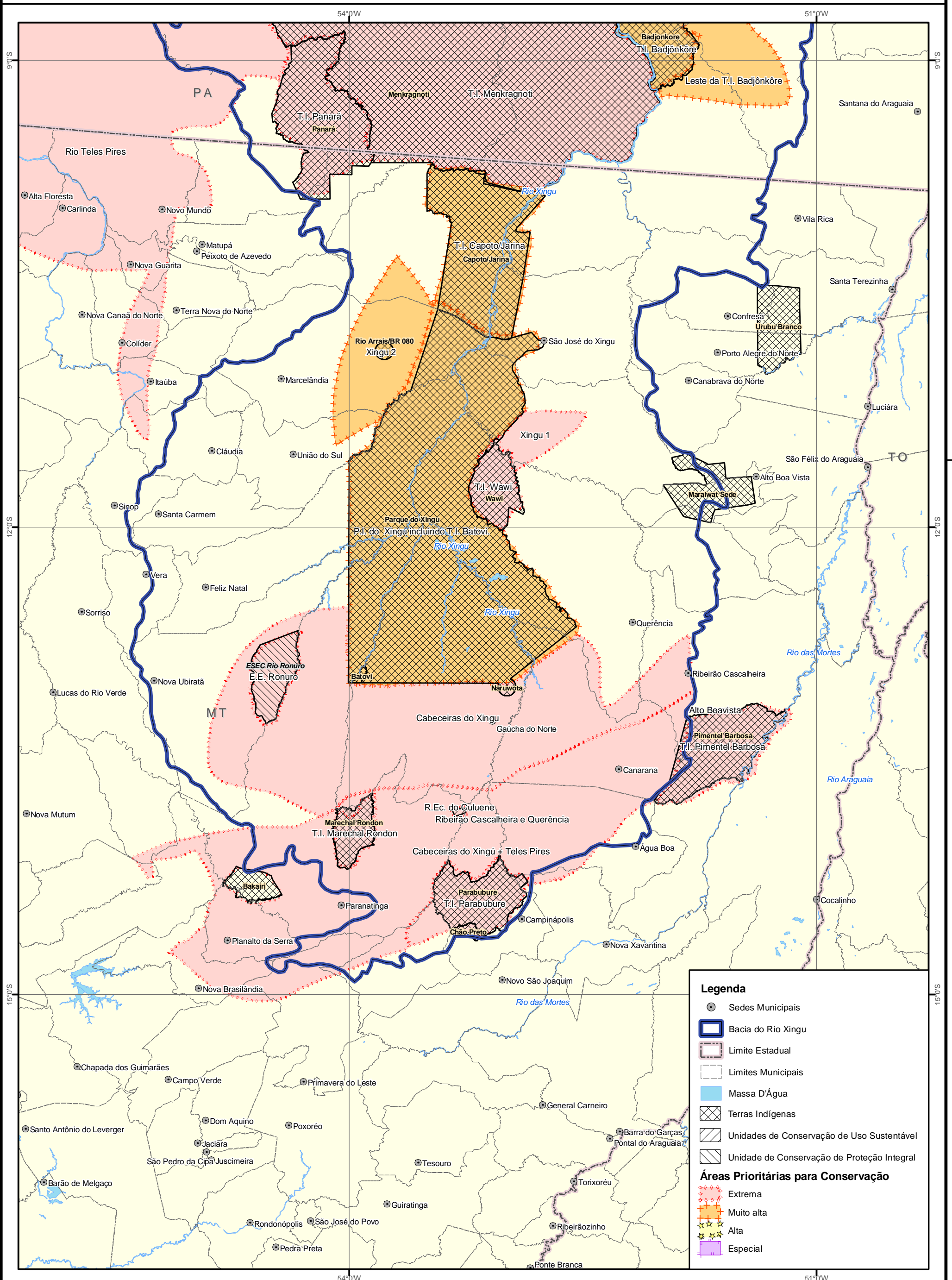


Áreas Prioritárias para Conservação

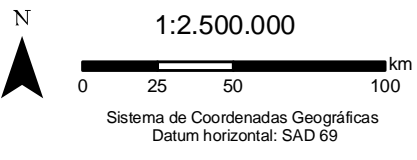


Legenda

- Sedes Municipais
- ▭ (Azul) Bacia do Rio Xingu
- ▭ (Cinza) Limite Estadual
- ▭ (Branco) Limites Municipais
- ▭ (Azul) Massa D'Água
- ▭ (Cruzado) Terras Indígenas
- ▭ (Diagonal) Unidades de Conservação de Uso Sustentável
- ▭ (Diagonal) Unidade de Conservação de Proteção Integral

Áreas Prioritárias para Conservação

- ⋯ (Vermelho) Extrema
- - - (Laranja) Muito alta
- ★ (Amarelo) Alta
- ★ (Púrpura) Especial



Fontes: BDG ARCADIS Tetraplan, 2005, Complementado.
Base Cartográfica Digital do Brasil ao Milionésimo (IBGE, 2003)
Agência Pará, 2006

Áreas Prioritárias para Conservação
FIGURA 7.2.6-2 Folha 2 de 2