



## **CAPÍTULO 02 – ANDAMENTO DO PROJETO BÁSICO AMBIENTAL DO COMPONENTE INDÍGENA**

### **Anexo 7.2-74 Mapas e coordenadas dos piques de castanha - TI Kuruaya**

**Quadro 7.2-1.** Coordenadas adquiridas nas visitas técnicas em castanhais das aldeias da TI Kuruaya.

PONTO	COORDENADAS (UTM sirgas 2000, zona 21 sul)	
	X	Y
<b>Aldeia Curuatxe</b>		
ÁREA 1		
Castanheira 1	779105.56	9394884.17
Castanheira 2	779286.79	9395003.40
Castanheira 3	779636.50	9394911.48
Castanheira 4	779636.92	9394983.15
Castanheira 5	779536.89	9395072.61
Castanheira 6	779498.36	9395080.40
Castanheira 7	779442.78	9395085.50
Castanheira 8	779420.30	9395160.27
Castanheira 9	779439.52	9395148.13
Castanheira 10	779432.53	9395151.13
Castanheira 11	779410.29	9395073.35
Castanheira 12	779386.77	9395035.47
Castanheira 13	779383.92	9395035.42
Castanheira 14	779366.30	9395036.08
Castanheira 15	779279.97	9395005.87
Castanheira 16	779274.55	9395003.79
Castanheira 17	779111.33	9394880.17
Castanheira 18	779081.89	9394912.06
Castanheira 19	779514.12	9394792.42
<b>Aldeia Curuá</b>		
ÁREA 1		
Castanheira 1	776162.29	9355496.44
Castanheira 2	776287.20	9355456.00
Castanheira 3	776447.43	9355495.78
Castanheira 4	776585.46	9355438.90
Castanheira 5	776908.71	9355491.03
Castanheira 6	777447.89	9355726.91
Castanheira 7	777898.70	9356066.68
<b>Aldeia Irinapãne</b>		
ÁREA 1		
Castanheira 1	773039.09	9361492.99
Castanheira 2	773045.37	9361490.56
Castanheira 3	772682.32	9361382.55
Castanheira 4	772685.99	9361452.14

PONTO	COORDENADAS (UTM sirgas 2000, zona 21 sul)	
	X	Y
Castanheira 5	772815.89	9361574.69
Castanheira 6	773023.84	9361496.45
Castanheira 7	772962.59	9361505.64
Castanheira 8	772900.09	9361511.16
Castanheira 9	772756.72	9361575.49
Castanheira 10	772692.39	9361546.08
Castanheira 11	772536.15	9361371.46
Castanheira 12	772628.06	9361288.75

# TI KURUAYA

## Pique Comunitário da Aldeia Curuatxé

771000

774000

777000

780000



**PROGRAMA DE  
ATIVIDADES  
PRODUTIVAS - PAP**

**ROTA IRIRI**

**DADOS TÉCNICOS**



Datum: Sirgas 2000

Zona: 21

Hemisfério: Sul

Escala: 1:60000

Alex Soares de Souza

CREA: 1514133377

Responsável Técnico

### Legenda

- ▲ Aldeia Curuatxé
- ✕ Entrada do pique
- Castanheiras
- Deslocamento - 10,26 km

Source: Esri, DigitalGlobe, GeoEye, Earthstar Geographics, CNES/Airbus DS, USDA, USGS, AEX, Getmapping, Aerogrid, IGN, IGP, swisstopo, and the GIS User Community

771000

774000

777000

780000

9387000

9390000

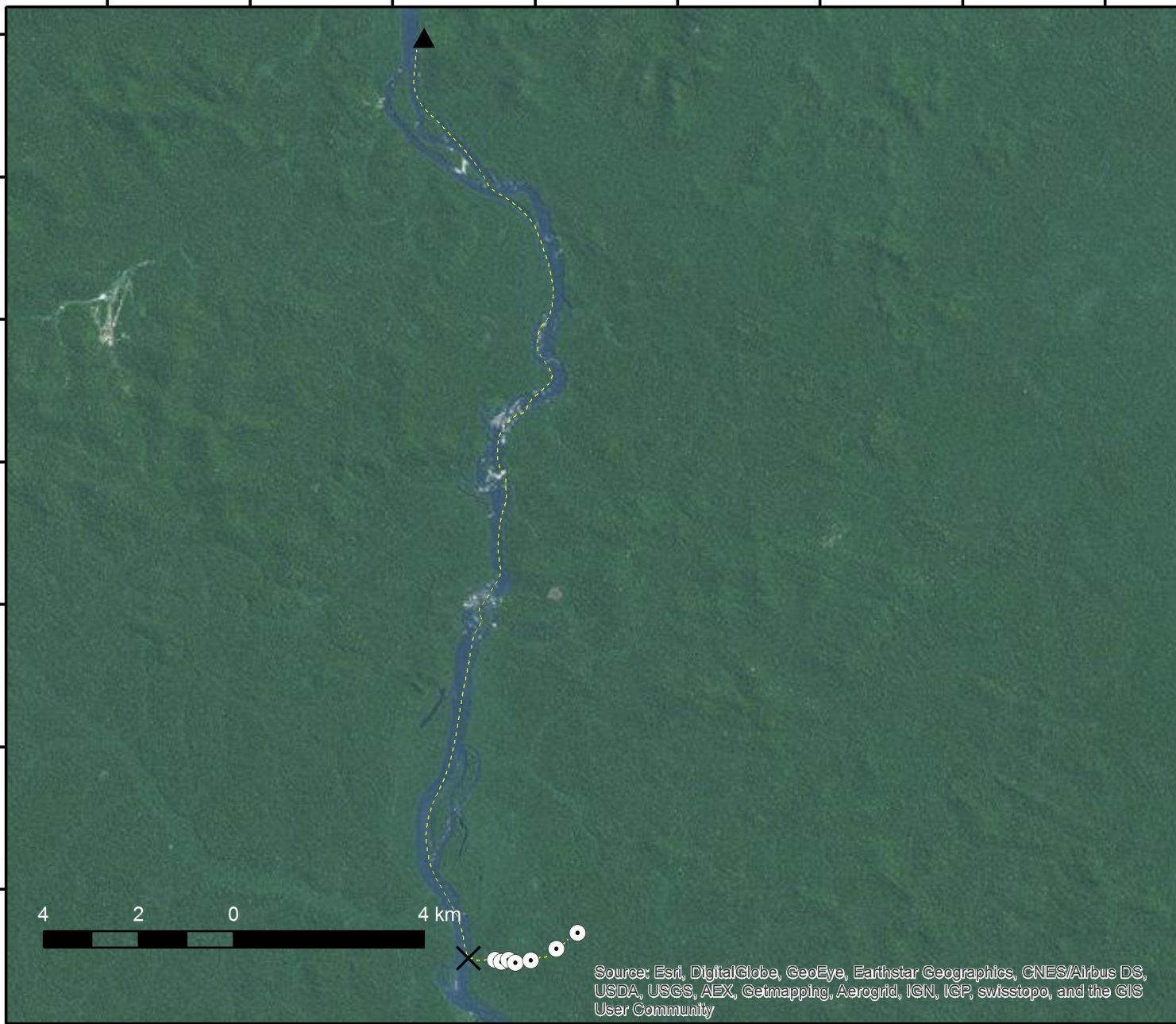
9393000

# TI KURUAYA

## Pique da Gameleira da Aldeia Curuá

768000 771000 774000 777000 780000 783000 786000 789000

9375000  
9372000  
9369000  
9366000  
9363000  
9360000  
9357000



**PROGRAMA DE  
ATIVIDADES  
PRODUTIVAS - PAP**

**ROTA IRIRI**

**DADOS TÉCNICOS**



Datum: Sirgas 2000

Zona: 21

Hemisfério: Sul

Escala: 1:120000

Alex Soares de Souza

CREA: 1514133377

Responsável Técnico

### Legenda

- ▲ Aldeia Curuá
- × Entrada do pique
- Castanheiras
- Deslocamento - 22,04 km

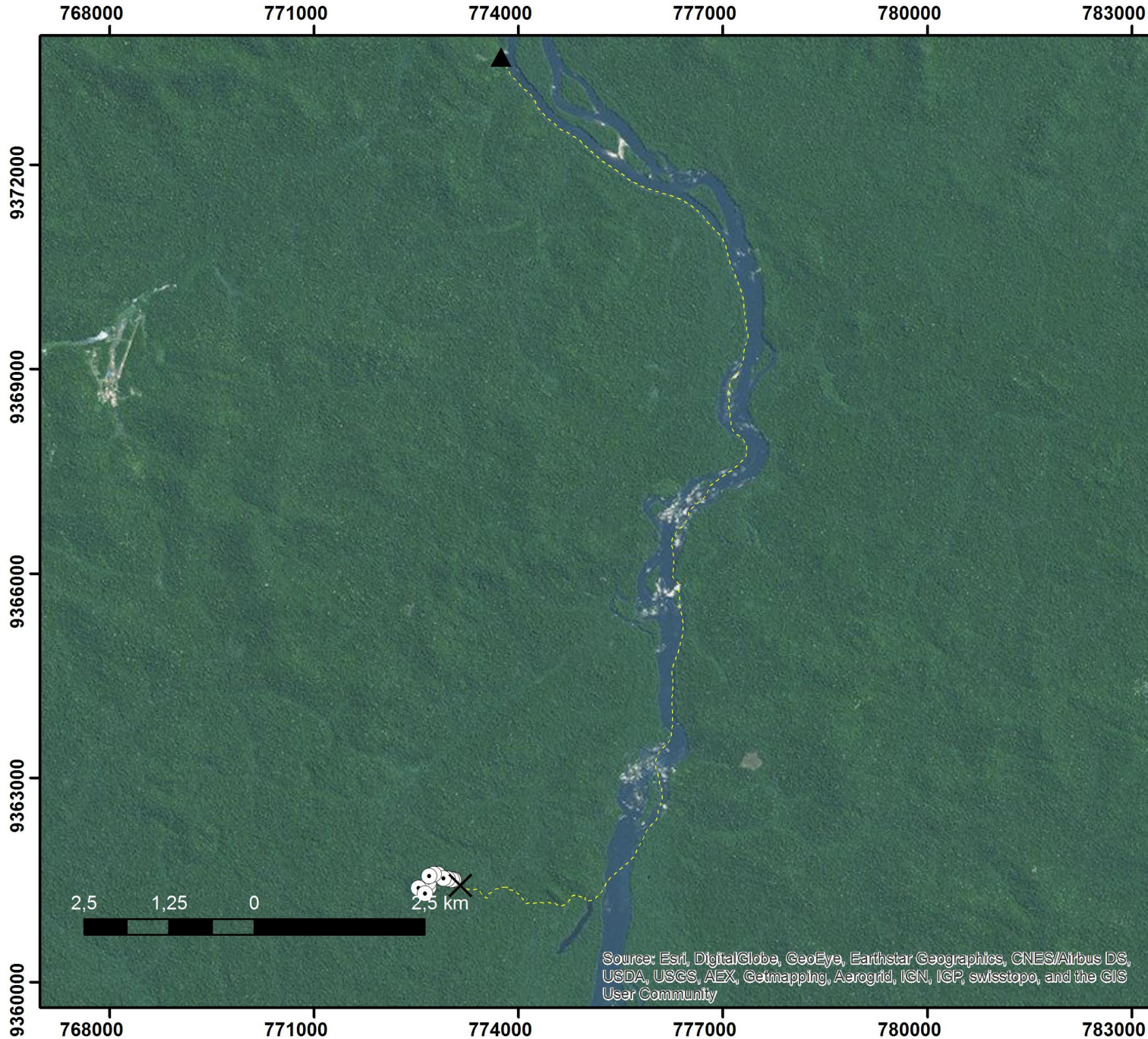


Source: Esri, DigitalGlobe, GeoEye, Earthstar Geographics, CNES/Airbus DS, USDA, USGS, AEX, Getmapping, Aerogrid, IGN, IGP, swisstopo, and the GIS User Community

768000 771000 774000 777000 780000 783000 786000 789000

# TI KURUAYA

## Pique comunitário da Aldeia Irinapãne



**PROGRAMA DE  
ATIVIDADES  
PRODUTIVAS - PAP**

**ROTA IRIRI**

**DADOS TÉCNICOS**



Datum: Sirgas 2000

Zona: 21

Hemisfério: Sul





Escala: 1:80000

Alex Soares de Souza

CREA: 1514133377

Responsável Técnico

**Legenda**

-  Sede da Aldeia Irinapãne
-  Entrada do pique
-  Castanheiras
-  Deslocamento

Source: Esri, DigitalGlobe, GeoEye, Earthstar Geographics, CNES/Airbus DS, USDA, USGS, AEX, Getmapping, Aerogrid, IGN, IGP, swisstopo, and the GIS User Community