



CAPÍTULO 02 – ANDAMENTO DO PROJETO BÁSICO AMBIENTAL DO COMPONENTE INDÍGENA

**Anexo 7.2-14 – Memórias de campo de apresentação e
validação da planta do galpão de secagem e
armazenamento da castanha - TI Koatinemo.**

Plano Básico Ambiental do Componente Indígena – PBA/CI

Programa de Atividades Produtivas – PAP

TI: Kwatinemo Aldeia: Kwatinemo Data: 27/03/2016

Atividade: Aprovação da planta do galpão para armazenamento de castanha
Ata de Reunião

Em 27 (vinte e sete) dias do mês de março de 2016 (dois mil e dezesseis), pelas 9h00 (nove horas), na casa de reuniões da aldeia Kwatinemo, localizada na Terra Indígena Kwatinemo, reuniram-se os técnicos da Executora DB Cavalli e 37 (trinta e sete) indígenas da referida aldeia, onde foram abordadas as seguintes pautas: a) apresentação da planta do galpão para armazenamento e secagem das castanhas; b) aprovação da planta do galpão por meio da aprovação dos indígenas. Os trabalhos foram coordenados pelo engenheiro agrônomo Thiago da Silva Oliveira, com o auxílio dos técnicos Daniel Teodoro e Getúlio Braga, que também fizeram o registro fotográfico da reunião e recolheram as assinaturas de todos os presentes em uma lista de presença. Na ocasião, foi ratificada a importância da construção do galpão para a melhoria das condições de armazenamento e secagem das castanhas coletadas pelos indígenas, proporcionando melhora na qualidade das amêndoas e agregação de valor ao produto comercializado. Dando prosseguimento aos trabalhos, o engenheiro agrônomo fez a apresentação da planta do galpão,

Getúlio Braga

Daniel Teodoro

Thiago Oliveira

explicando quais serão os materiais utilizados para a construção e o porquê da escolha dos materiais. Após a apresentação da planta do galpão foi dada a palavra aos indígenas para que eles expressassem quaisquer objeções e/ou sugestões com relação às características do galpão. Os indígenas concordaram com os materiais utilizados, mas não quanto às características do galpão. Foi sugerida uma alteração referente ao compartimento de secagem das amêndoas. Os indígenas apresentaram uma outra planta modelo de galpão que apresenta diferença de piso e um local específico para secagem das amêndoas, nesta proposta, o local de secagem apresenta as paredes de tela e no local para armazenamento as paredes são de madeira, com fustas para permitir a ventilação. A equipe técnica registrou a sugestão, que deverá ser apresentada à coordenação da executora. Ficou acordado que na próxima visita da equipe à aldeia esta questão tornará a ser discutida, pois os indígenas querem uma nova planta, com as alterações propostas. Por fim o engenheiro agrônomo deu por encerradas as discussões, para que fosse lavrada esta ata, a qual depois de lida e achada conforme, vai assinada pelos presentes. A quem as assinaturas.

ASE Akurini

Daniel Kodas

Thiago Oliveira

Getúlio Braga

* muni' Assurini

PARU ASSURINI

UNI ASSURINI

Teme Assurini

Tiku Assurini

magali Assurini

AWARAEMA ASSURINI

KYRAI ASSURINI

MUJI ASSURINI

APIZAWA ASSURINI

ARAUJI ASSURINI

APRELI ASSURINI

PARAJE ASSURINI

MAYRA ASSURINI

ATA ASSURINI

WAWA; MURIN'

KUMI ASSURINI

MURUNAN

GETULIO BRAGA

DANIEL TEODORO

THIAGO OLIVEIRA

Plano Básico Ambiental do Componente Indígena – PBA/CI

Programa de Atividades Produtivas – PAP

TI: Koatinemo

Aldeia: Ita-Ara

Data: 24/03/2016

Atividade: Validação da planta do galpão para armazenamento de castanhas.
Ata de Reunião 2.2

(Aos 24 (vinte e quatro) dias do mês de março de 2016 (dois mil e dezesseis) pelas 08h30 (oito horas e trinta minutos), no Barracão da Aldeia Ita-Ara, localizada na Terra Indígena Koatinemo, reuniram-se os técnicos da empresa DB Cavalli e 11 (onze) indígenas da referida aldeia, dos quais dez homens e uma mulher, onde foram abordadas as seguintes pautas: a) apresentação da planta do galpão para armazenamento e secagem das castanhas; b) validação da planta do galpão por meio da aprovação dos indígenas. Os trabalhos foram coordenados pelo engenheiro agrônomo Thiago da Silva Oliveira, com o auxílio dos técnicos Daniel Teodoro e Gelúcio Itahy Braga Filho, que também fizeram o registro fotográfico da reunião e recolheram as assinaturas de todos os presentes em uma lista de presença. Na ocasião foi ratificada a importância da construção do galpão para a melhoria das condições de armazenamento e secagem das castanhas colhidas pelos indígenas, propiciando melhora na qualidade das castanhas e agregação de valor ao produto comercializado. Dando prosseguimento aos trabalhos, o engenheiro agrônomo fez a apresentação da planta do galpão, explicando quais serão os materiais utilizados para a construção e o porquê da escolha destes materiais. A

Thiago S. Oliveira, Daniel Teodoro

AÇÃO 3 - PTD/APRESENTAÇÃO E VALIDAÇÃO DA PLANTA DO GALPÃO CASTANHA

Gelúcio Braga

pós a apresentação da planta do galpão foi dada a palavra aos indígenas para que expressassem quaisquer objeções e/ou sugestões com relação às características do galpão, não tendo nada contra o galpão proposto, os indígenas aprovaram a planta apresentada e apenas perguntaram como será o galpão nas demais aldeias assistidas pelo projeto, e sugeriram a alteração da escolha do local de construção do galpão para mais próximo do porto, pois facilitaria o transporte da produção. O engenheiro agrônomo Thiago respondeu ao questionamento dos indígenas, explicando que nas demais aldeias o galpão terá as mesmas características, variando apenas de tamanho, pois deve ser levado em consideração a produtividade e o número de famílias por aldeia. Os técnicos da empresa acataram a sugestão de mudança do local de construção do galpão e colheram as novas coordenadas geográficas. Nada mais havendo em tratar, o engenheiro agrônomo deu por encerradas as discussões para que fosse lavrada esta ata, a qual depois de lida e achada conforme, vai assinada por todos os presentes na reunião e com a lista de presença anexada. Seguem as assinaturas dos presentes.

Junio Braga

Kwai Assurini

Thiago S. Oliveira

MARKKO Assurini

marupomy na Assurini

Muxipomy Assurini

Kerka Assurini

Taimira Assurini

Daniel Kador



IPIKIRI Assurini

Tu Kurá Assurini

Ukaraú Assurini



Daniel Kadoro

Getúlio Braga

Thiago S. Oliveira

Thiago da Silva Oliveira
Eng. Agrônomo
CREA 151302384

CRIADO POR UM PRODUTO EDUCACIONAL DA AUTODESK

PLANTA BAIXA

10.0000

CRIADO POR UM PRODUTO EDUCACIONAL DA AUTODESK

CRIADO POR UM PRODUTO EDUCACIONAL DA AUTODESK

8.0000

1.6000

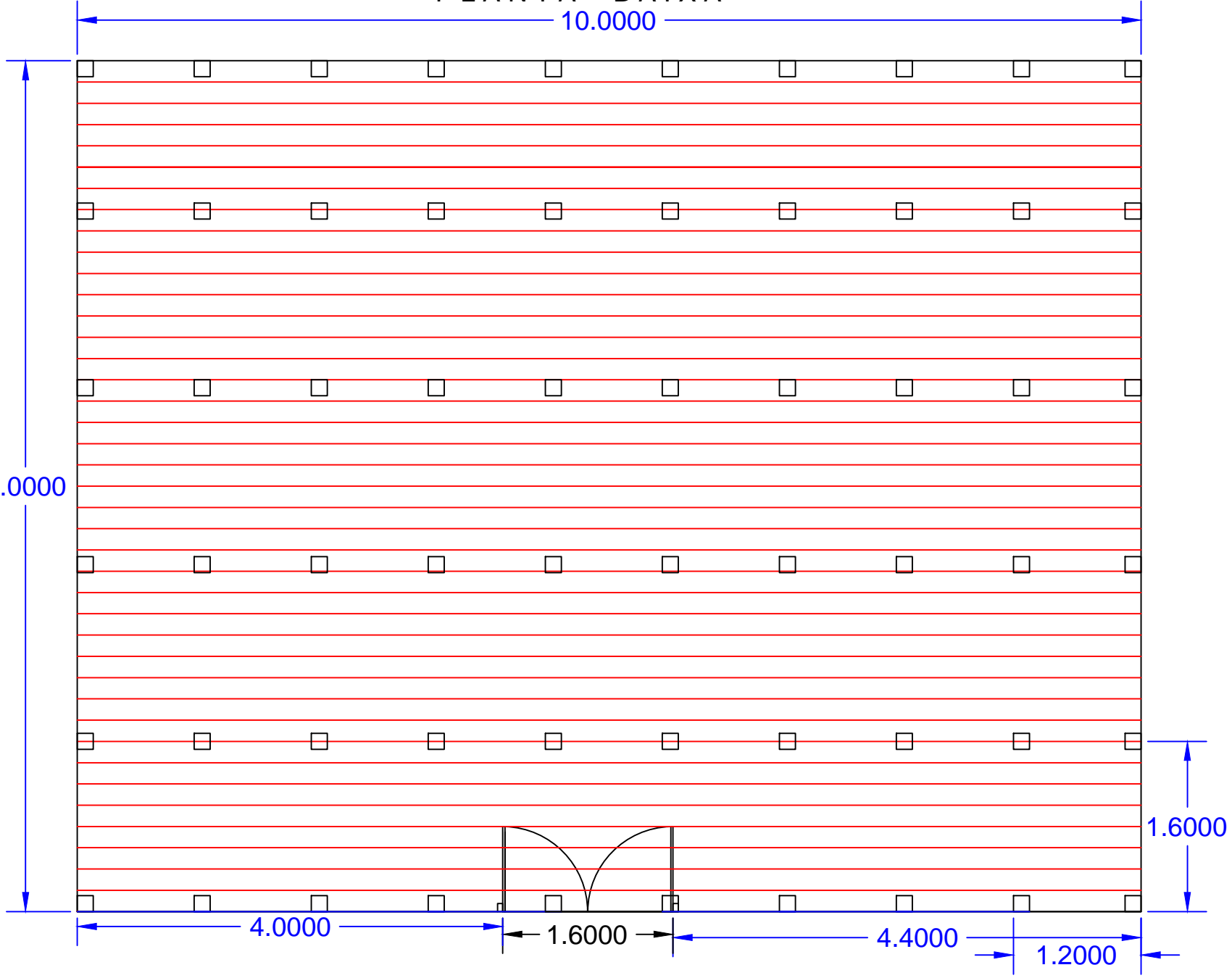
4.0000

1.6000

4.4000

1.2000

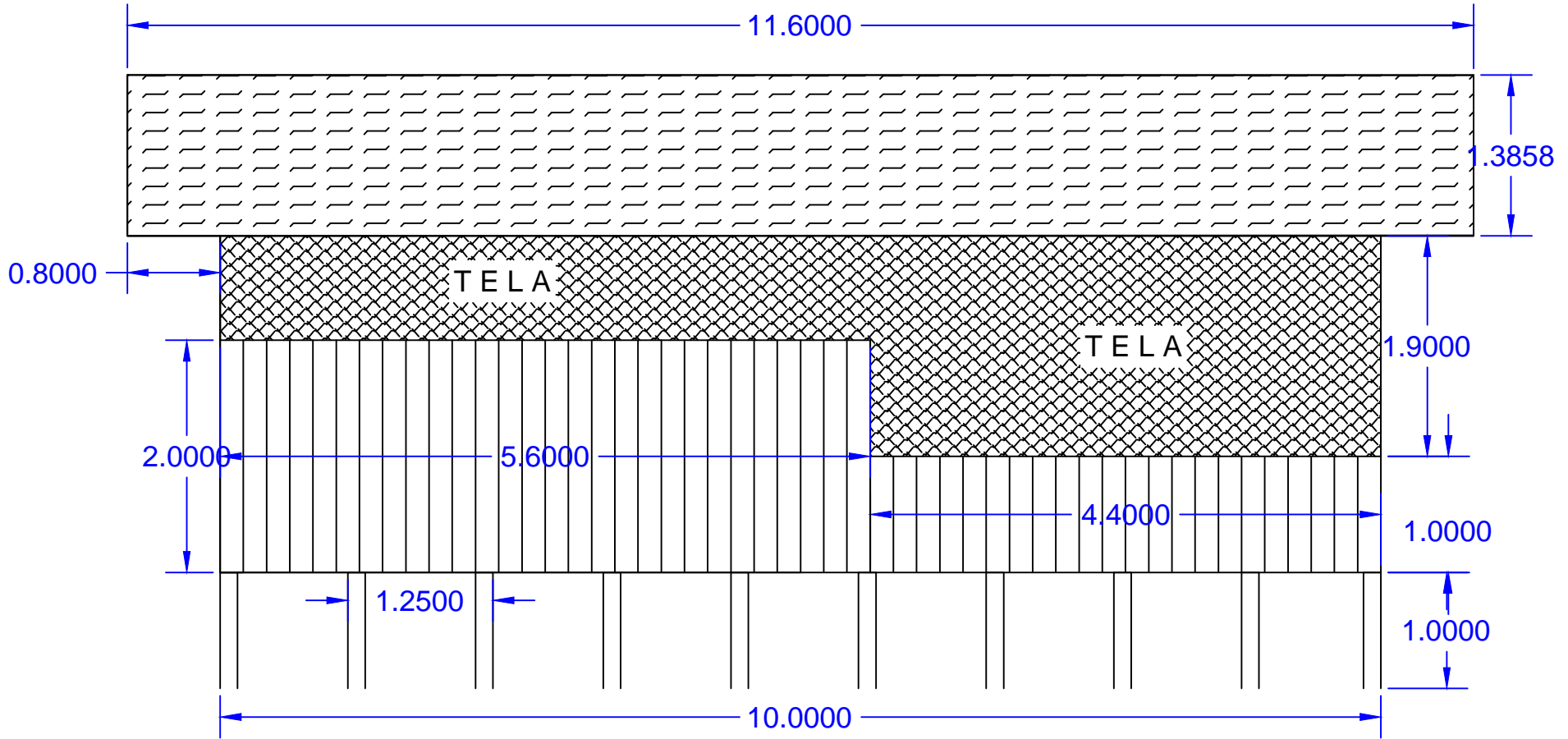
CRIADO POR UM PRODUTO EDUCACIONAL DA AUTODESK



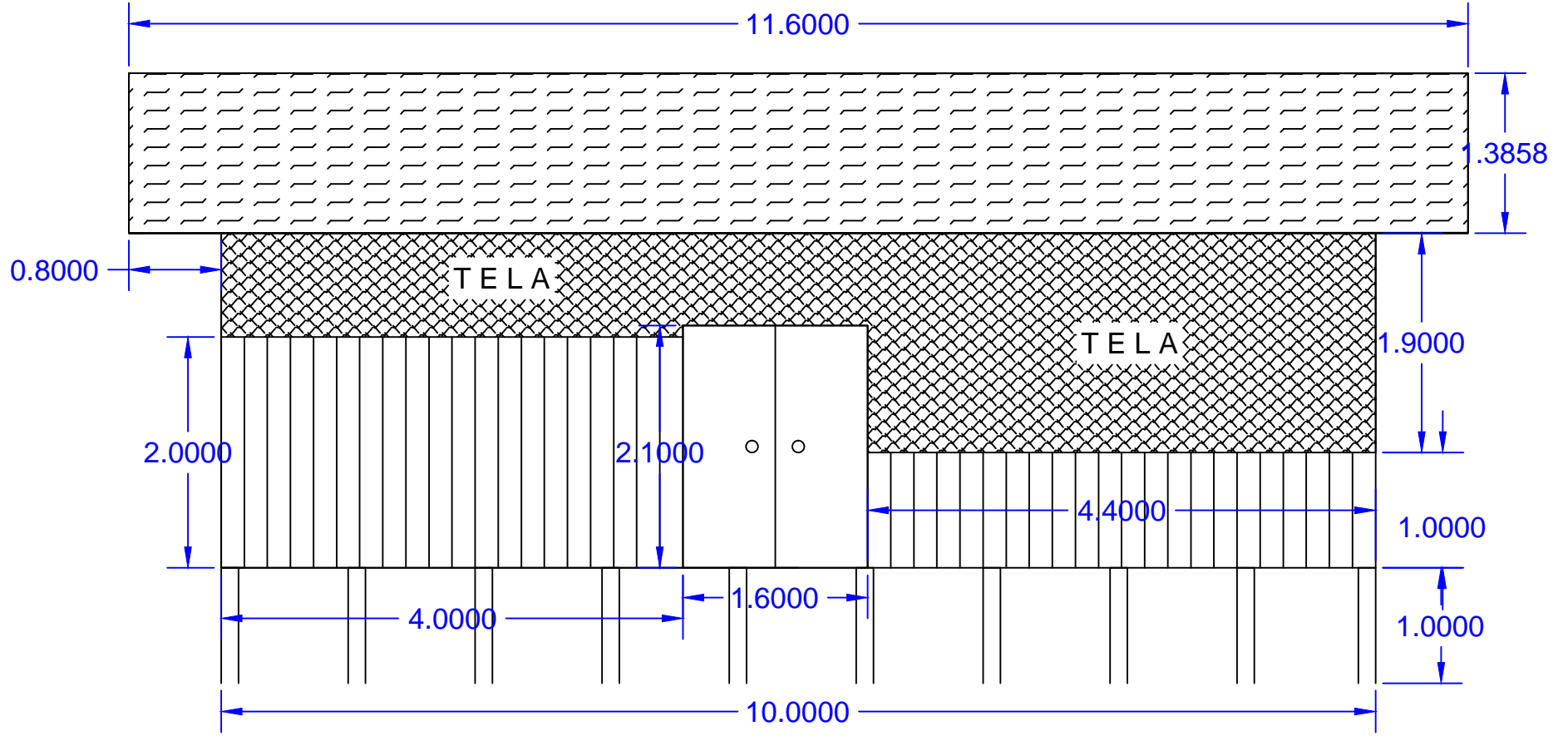
VISTA DE FUNDO

CRIADO POR UM PRODUTO EDUCACIONAL DA AUTODESK

CRIADO POR UM PRODUTO EDUCACIONAL DA AUTODESK

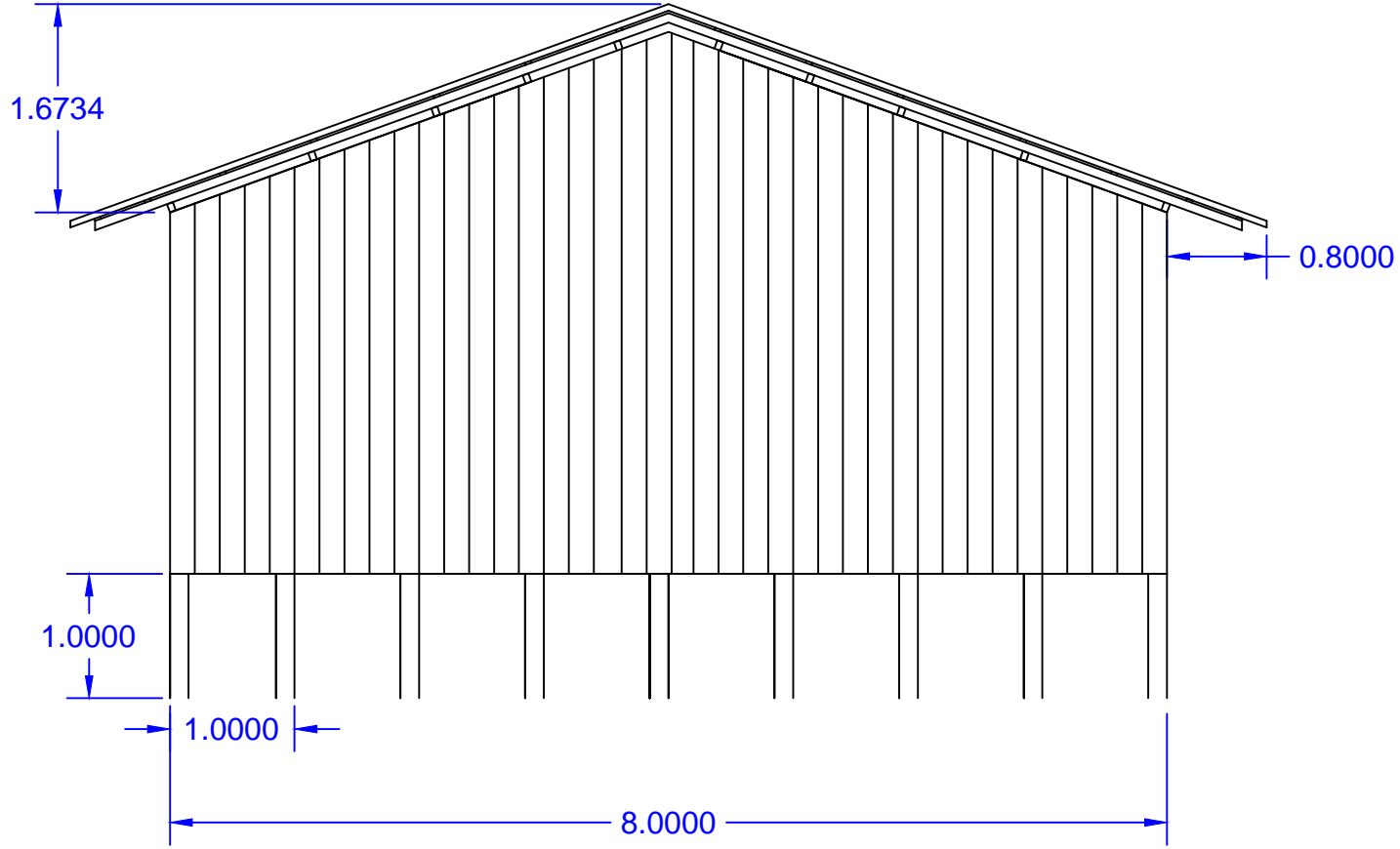


VISTA DE FRENTE



CRIADO POR UM PRODUTO EDUCACIONAL DA AUTODESK

VISTA LATERAL ESQUERDA E DIREITA



CRIADO POR UM PRODUTO EDUCACIONAL DA AUTODESK

CRIADO POR UM PRODUTO EDUCACIONAL DA AUTODESK

CRIADO POR UM PRODUTO EDUCACIONAL DA AUTODESK