

**CAPÍTULO 2 – ANDAMENTO DO PROJETO BÁSICO AMBIENTAL DO
COMPONENTE INDÍGENA**

**Anexo 14.4 – 9 – Apresentação - Plano de Gestão de
Recursos Hídricos.**

Plano de Gestão de Recursos Hídricos

“ÁGUA”



Altamira

BARRAGEM - BM

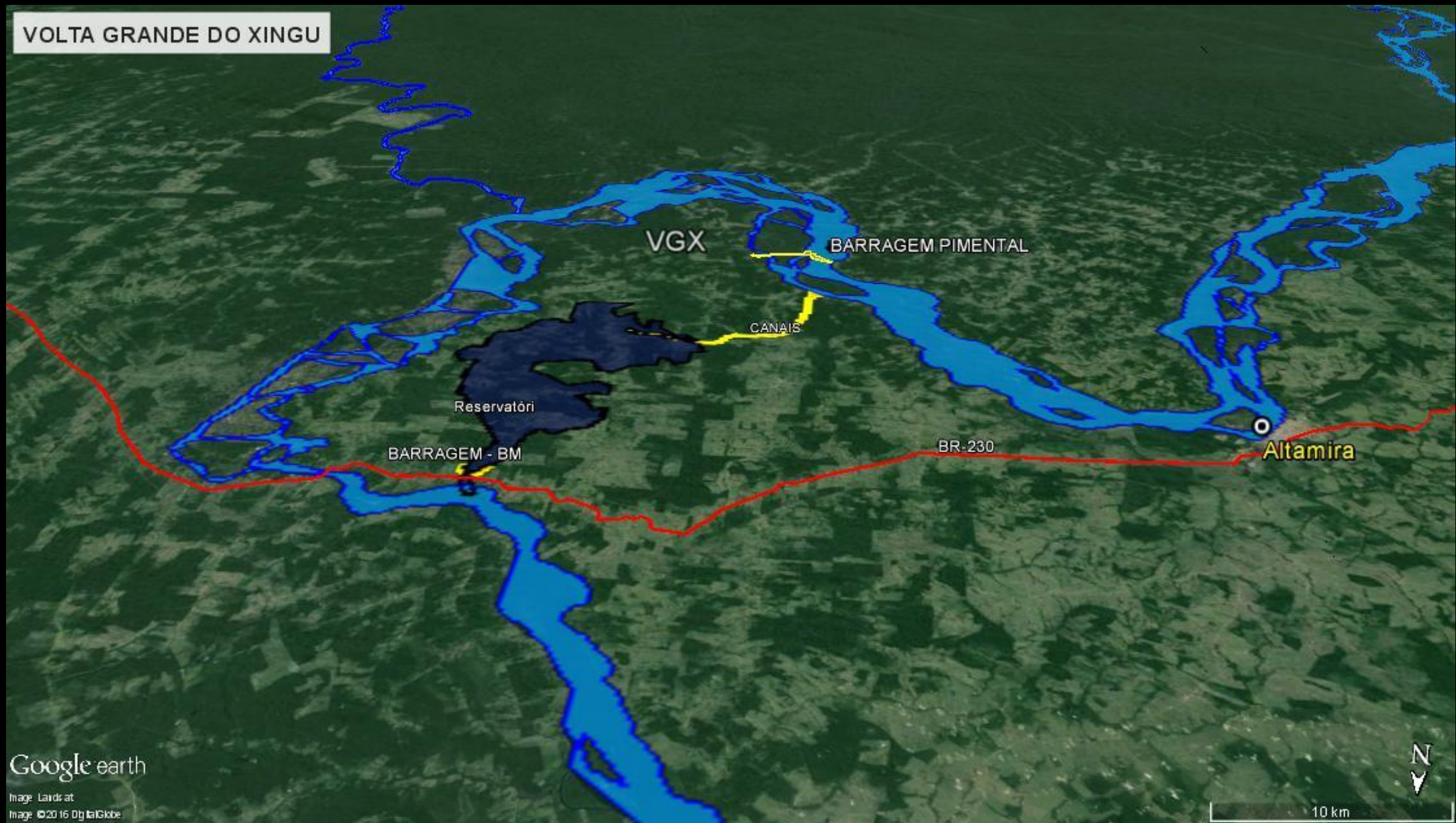
BR-230

BARRAGEM PIMENTAL

VGX



VOLTA GRANDE DO XINGU



VGX

BARRAGEM PIMENTAL

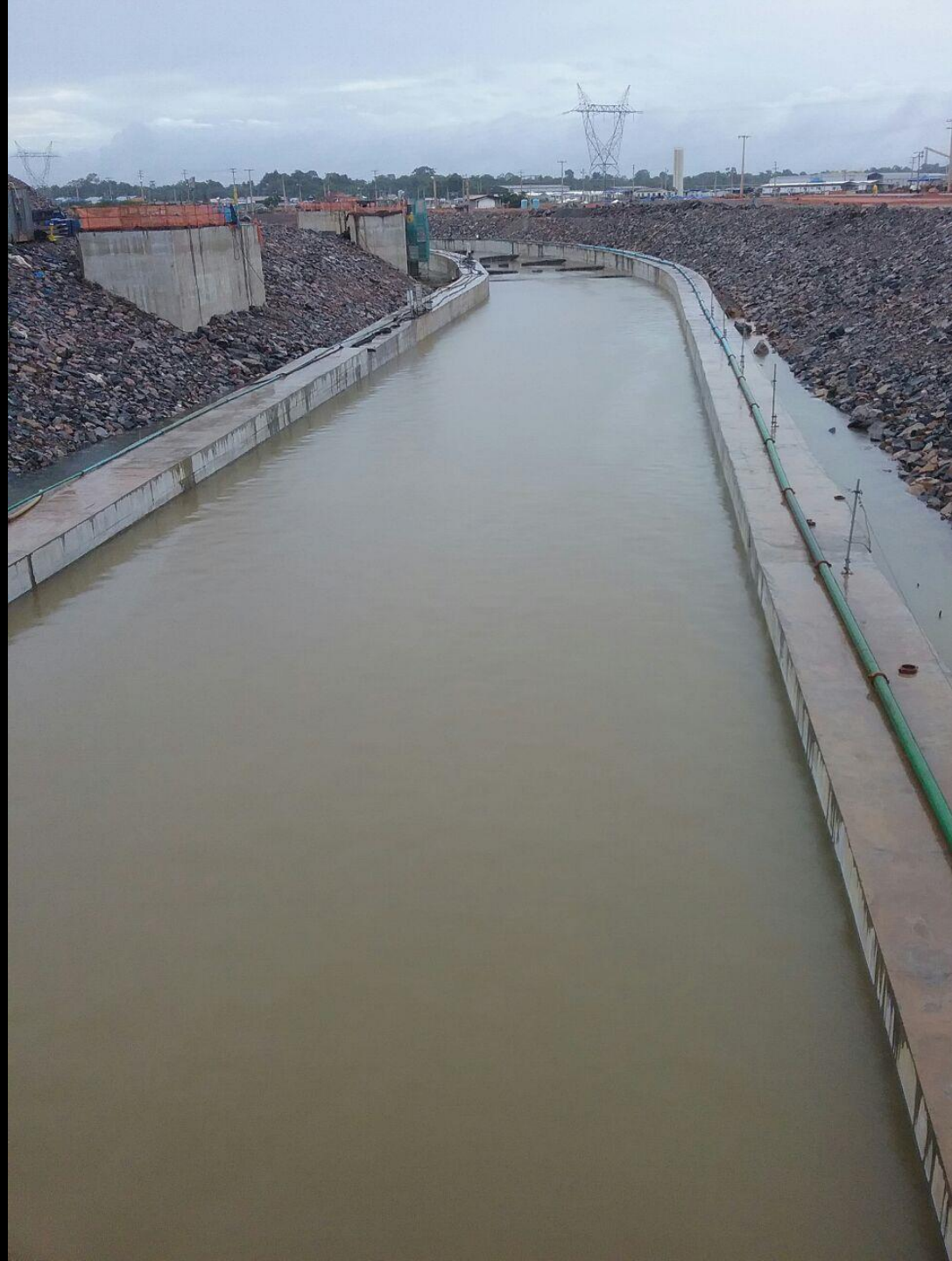
CANAIS

Reservatôri

BARRAGEM - BM

BR-230

Altamira







Canal Provisório de Adução

Reservatório Xingu

Ensecadeira entrada do Canal

Vertedouro

Alimentação do Canal
Até 1.000 m³/s









BARRAGEM
BELO MONTE

ALTAMIRA

RESERVATORIO

CANAIS

VGX

BARRAGEM
PIMENTAL

RIO BAKAJA

Segundo o EIA-Estudo de Impacto Ambiental da UHE Belo Monte, o que pode ocorrer com a água superficial?

Antes da barragem

A água era considerada dentro dos padrões de consumo, devida elevada vazão, quantidades enormes de água sendo transportadas;

Presença de maior quantidade de sedimentos em áreas urbanizadas como Altamira, Ilha da Fazenda e Ressaca na VGX; **Altamira – água contaminada, antes de qualquer intervenção (fossa, lixo, efluente, poços);**

Desmatamento das ilhas – **segundo o monitoramento do PBA-Geral, não causou deterioração na qualidade da água;**

Depois da barragem > possíveis impactos

Mudança de ambiente --- Lótico p/ Léntico (nos Reservatórios) >>> **alteração na movimentação da água**

Reservatório Xingu >>> **elevação da água, do nível do lençol freático, surgência de águas, perenização e formação de áreas úmidas, alagadas (riscos p/ as construções) alterações na qualidade da água (insetos, mau cheiro);**

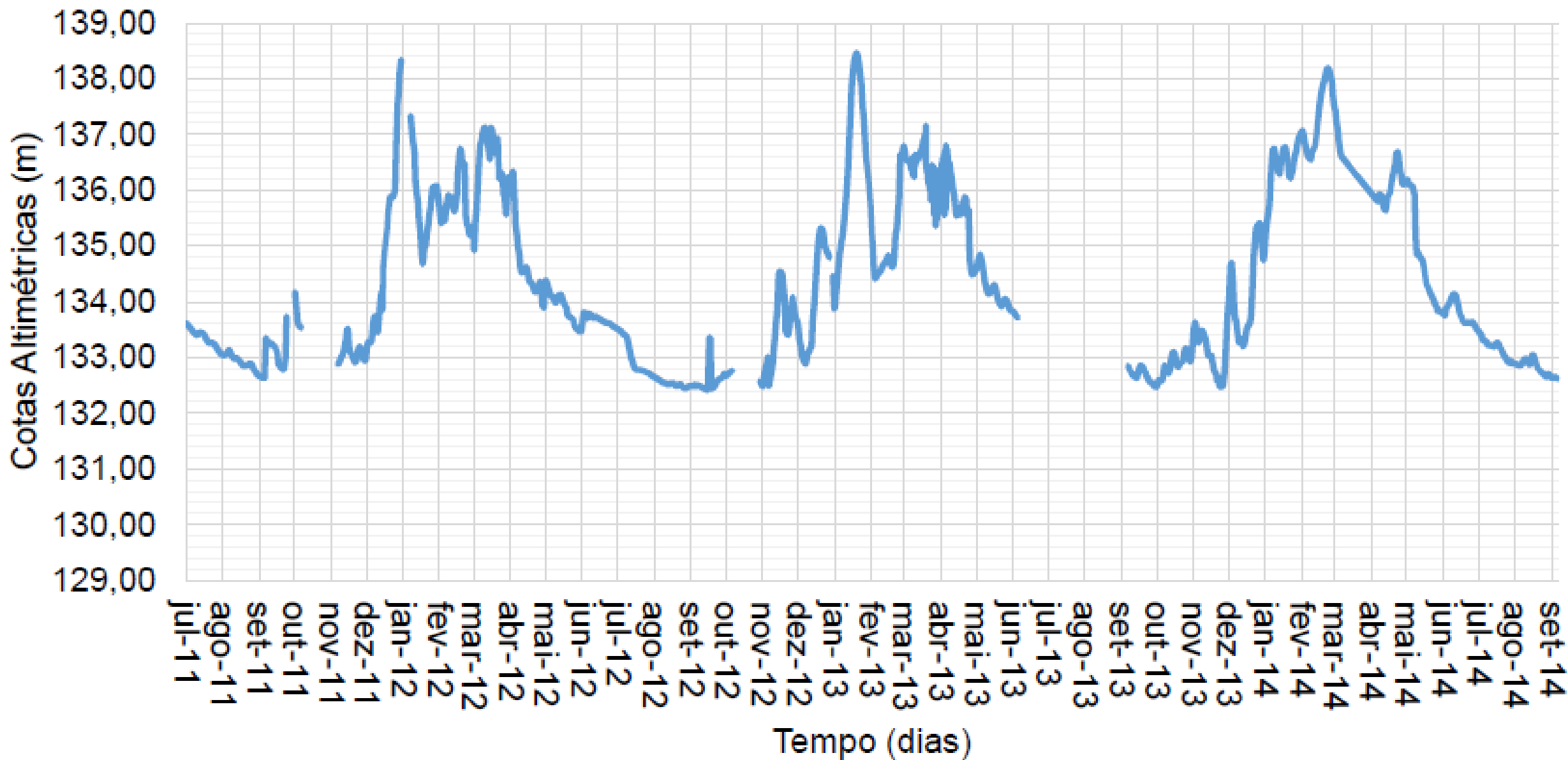
Reservatório Xingu >>> **menor tempo de retenção, fator relevante para regulação da qualidade da água, inclusive no TVR;**

Reservatório intermediário >>> **maior tempo de retenção, nutrientes dissolvidos, surgimento de algas cianofíceas;**

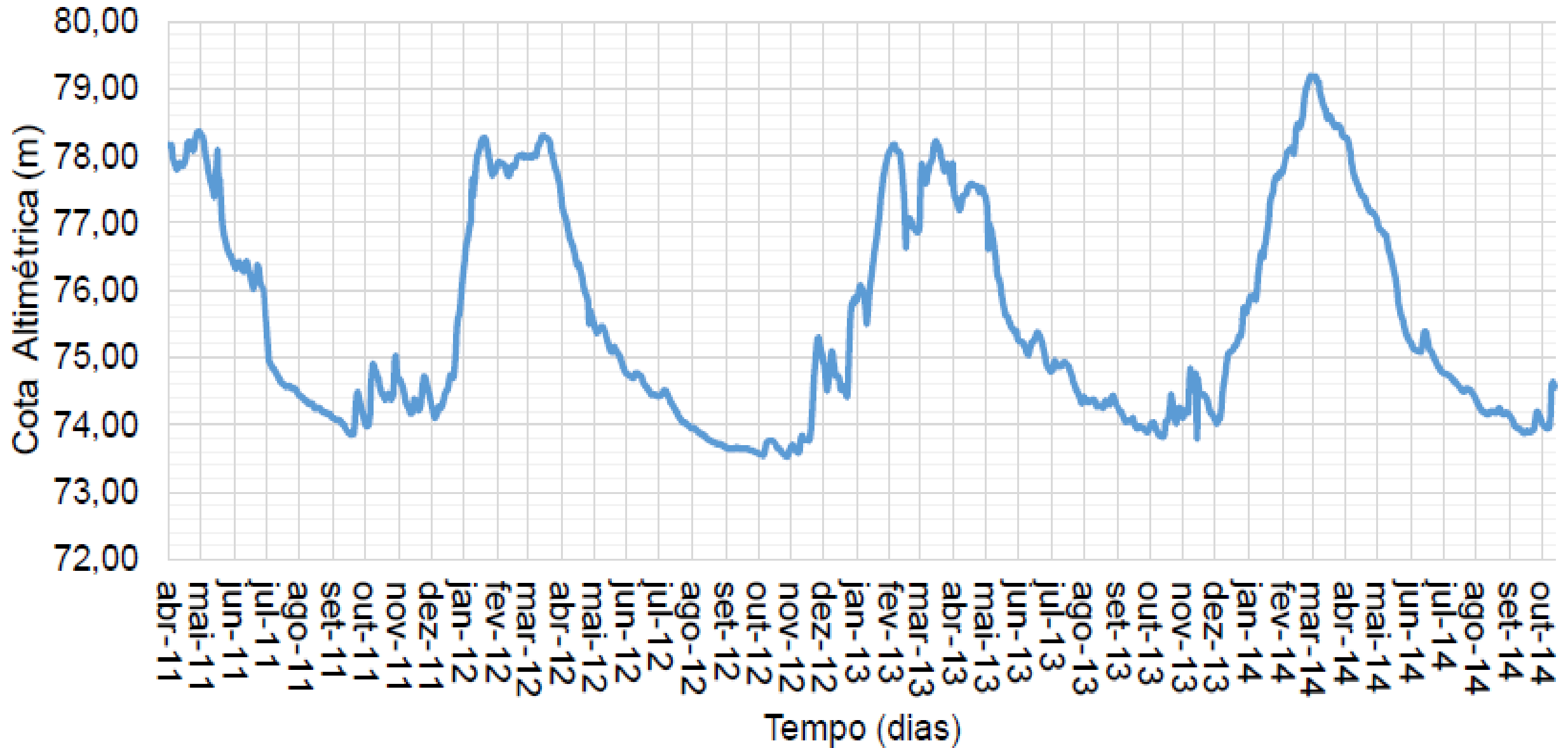
Reservatório Intermediário >>> **impacto significativo: estabilidade térmica da água, hipolímnio, proliferação de cianobactérias (Eutrofização);**



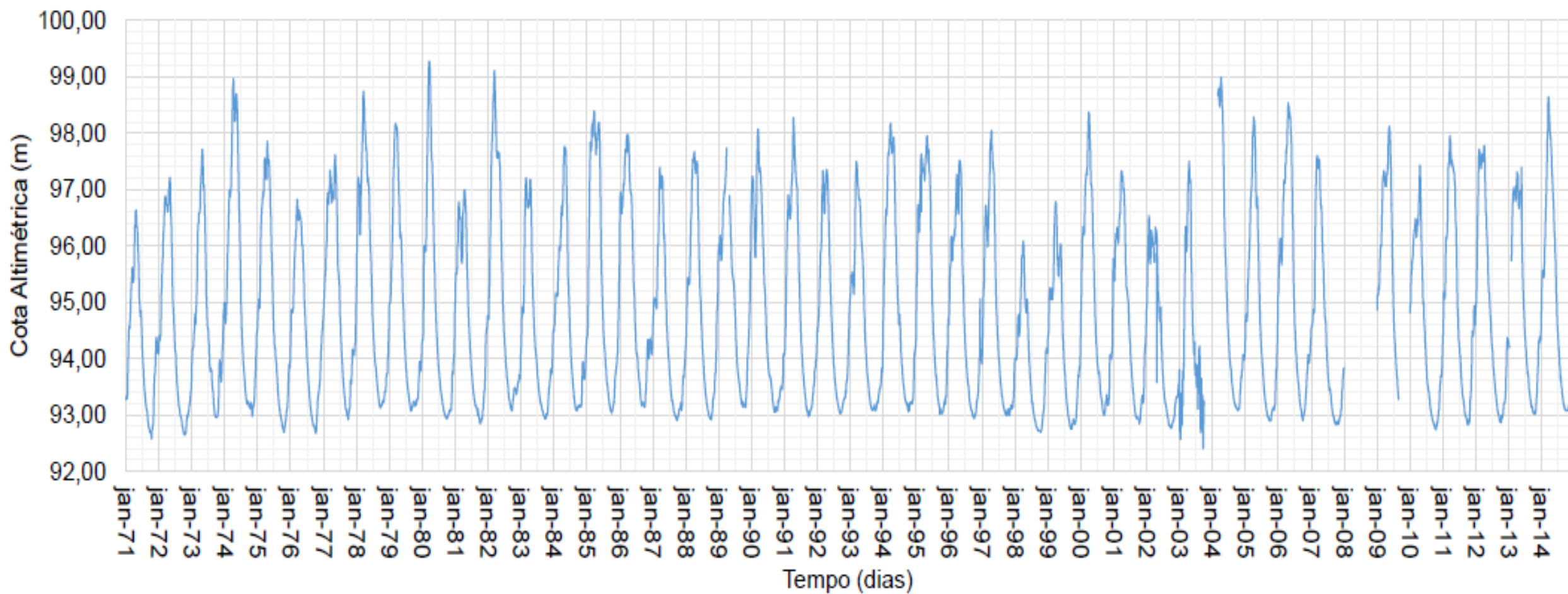
EVOLUÇÃO DIÁRIA DE COTAS NO PERÍODO DE MONITORAMENTO - MROTIDJAM (07/2011- 09/2014)



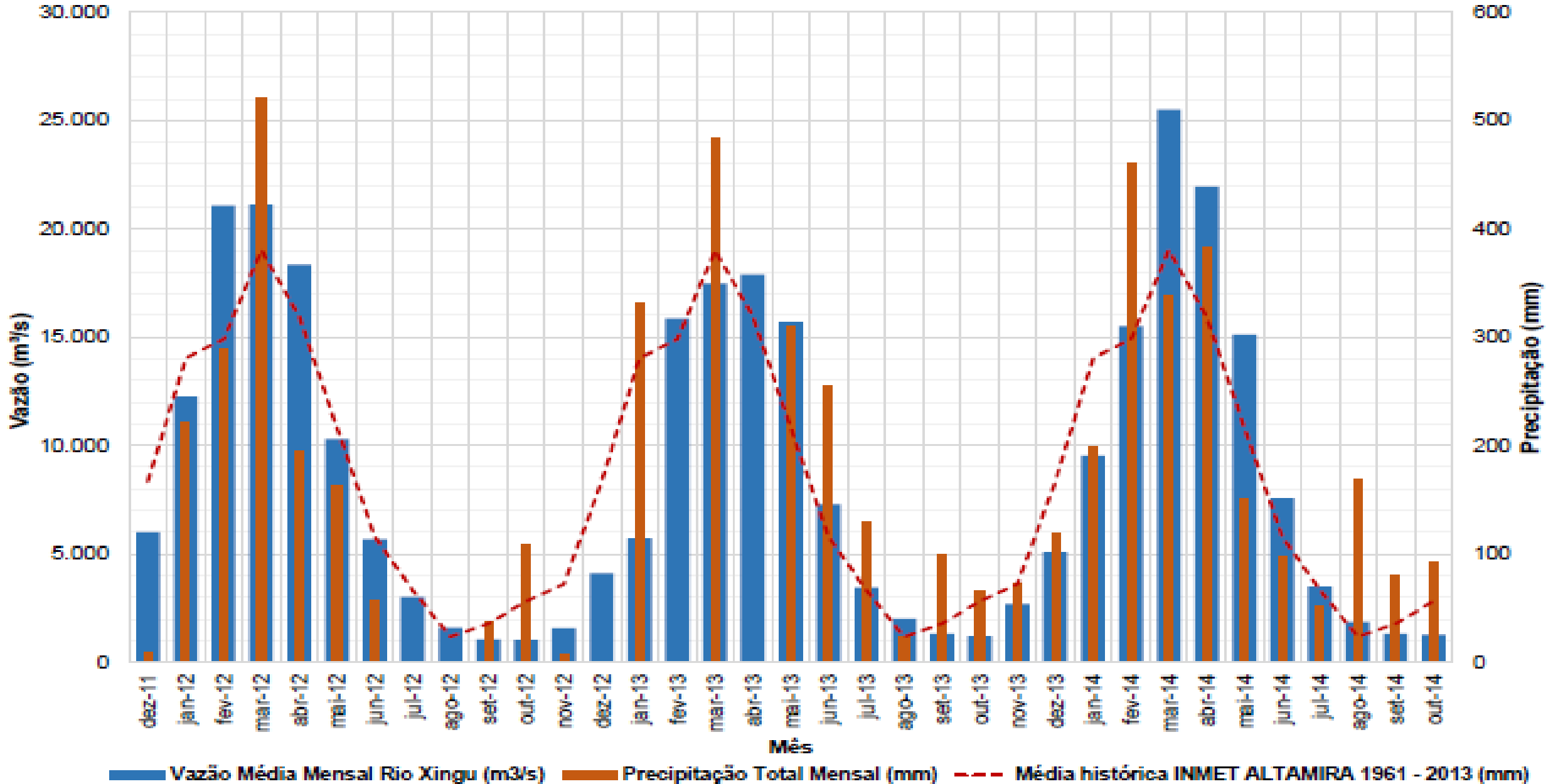
EVOLUÇÃO DIÁRIA DE COTAS NO PERÍODO DE MONITORAMENTO - FOZ DO BACAJÁ 2 (04/2011 - 10/2014)



EVOLUÇÃO DIÁRIA DE COTAS - ALTAMIRA (01/1971 - 10/2014)



Vazão Média Mensal X Precipitação Total Mensal ESTAÇÃO ALTAMIRA









Monitoramento

Período: >>> Dez 2011 a Nov 2014

Campanhas: >>> Enchente, cheia, vazante, seca (nos anos de 2011,2012,2013,2014)

Qualidade da água se mantiveram equilibradas;

Concentrações de variáveis:>>> turbidez, nitrogênio, fósforo, sólidos dissolvidos, material em suspensão e íons - estiveram menores

Atividade Antrópica: >>> Não afetou significativamente a qualidade da água

Água de BEBER

Ou em área sem rede de esgoto: fossas sépticas e negras





