

**PLANO AMBIENTAL DE CONSERVAÇÃO E USO DO ENTORNO DO
RESERVATÓRIO ARTIFICIAL**

PACUERA UHE ÁGUA VERMELHA

VOLUME V

**ATLAS TEMÁTICO DA FRAGILIDADE AMBIENTAL
DO ENTORNO DA UHE ÁGUA VERMELHA:
2KM A PARTIR DA COTA DESAPROPRIAÇÃO**



Ouroeste - SP

Setembro de 2018

APRESENTAÇÃO

Instituto Brasileiro do Meio Ambiente e dos Recursos Naturais Renováveis – IBAMA o documento intitulado:

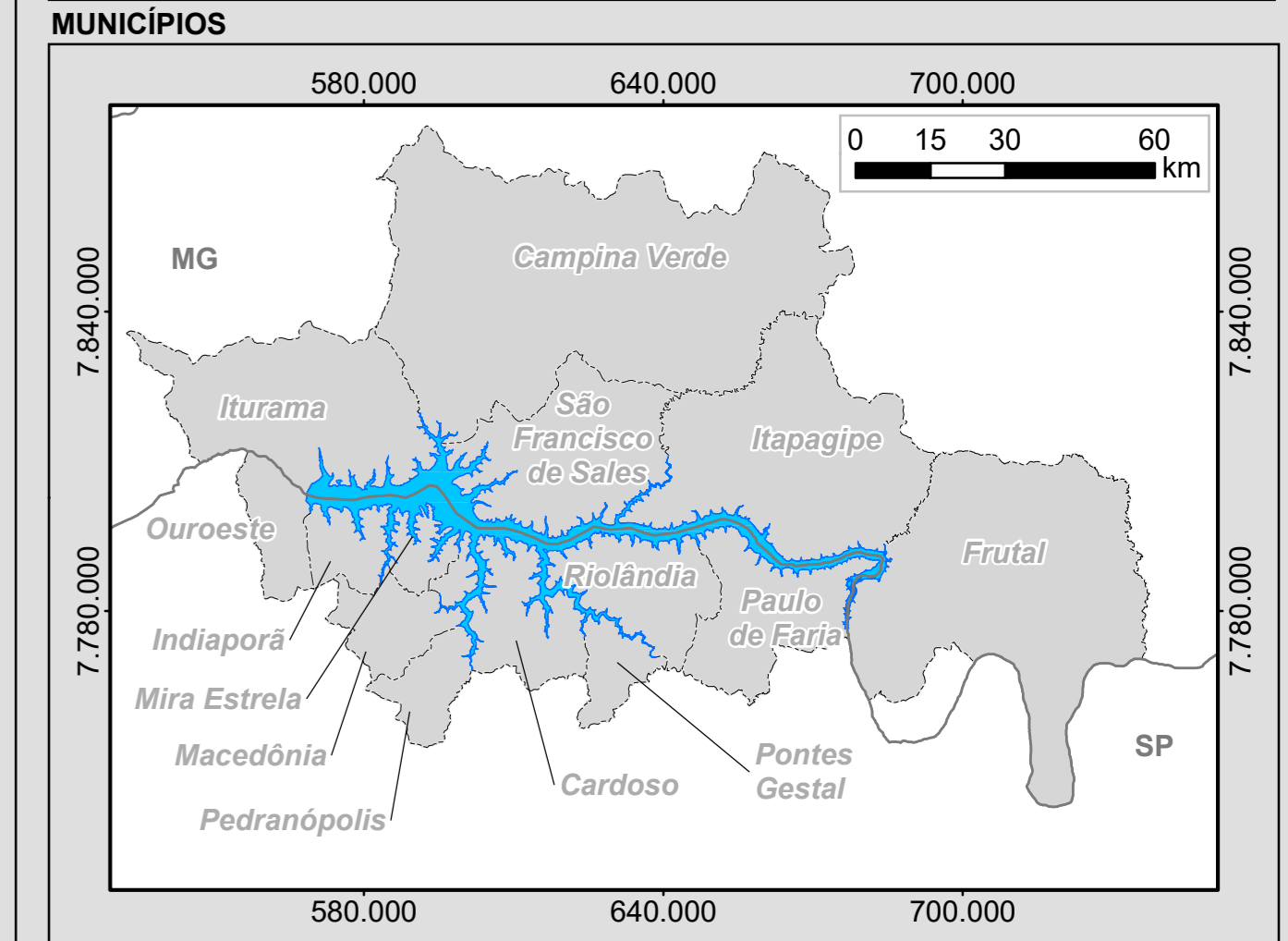
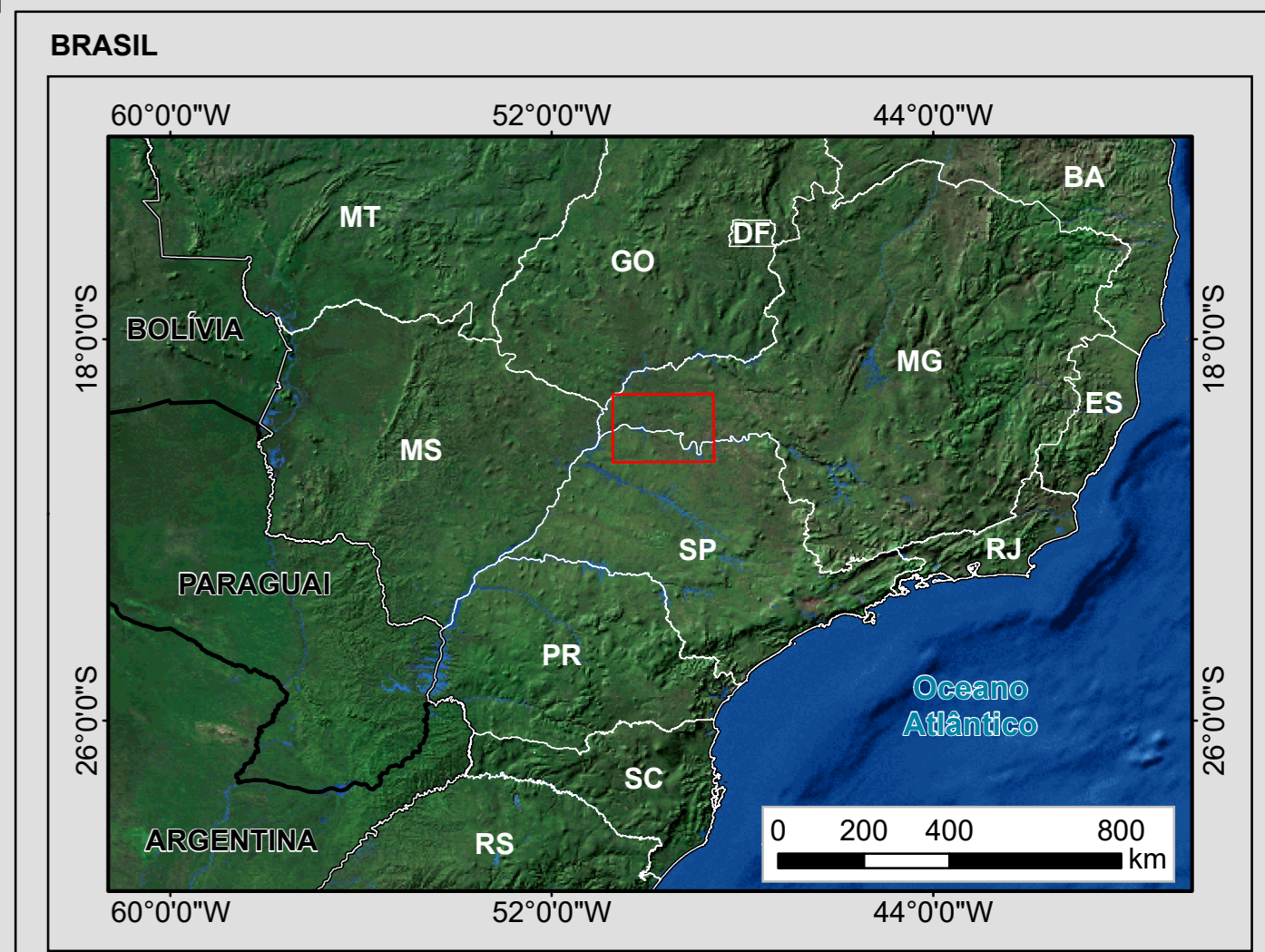
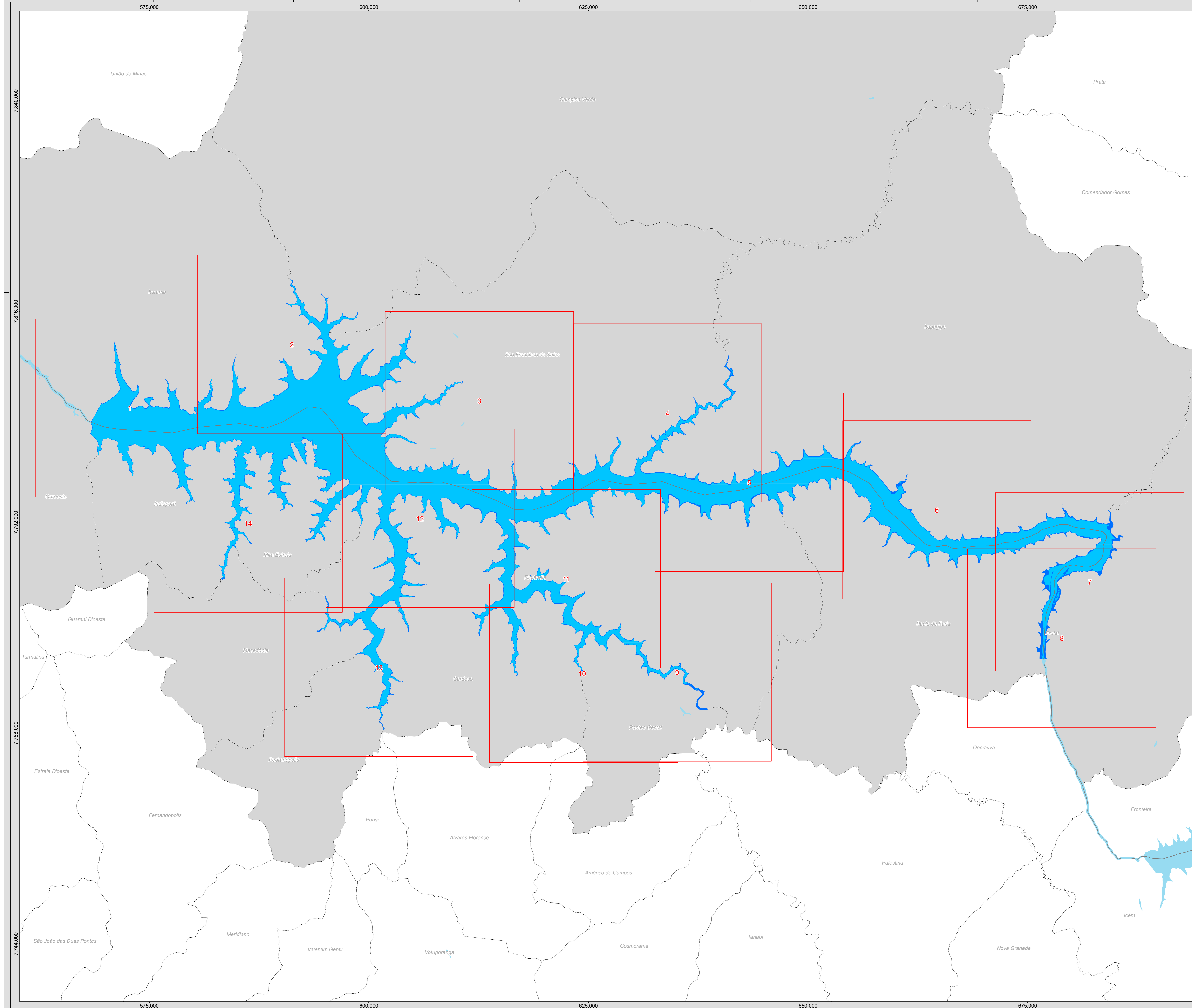
PLANO AMBIENTAL DE CONSERVAÇÃO E USO DO ENTORNO DO RESERVATÓRIO ARTIFICIAL PACUERA UHE ÁGUA VERMELHA

VOLUME V – ATLAS TEMÁTICO DA FRAGILIDADE AMBIENTAL DO ENTORNO DA UHE ÁGUA VERMELHA: 2KM A PARTIR DA COTA DESAPROPRIAÇÃO

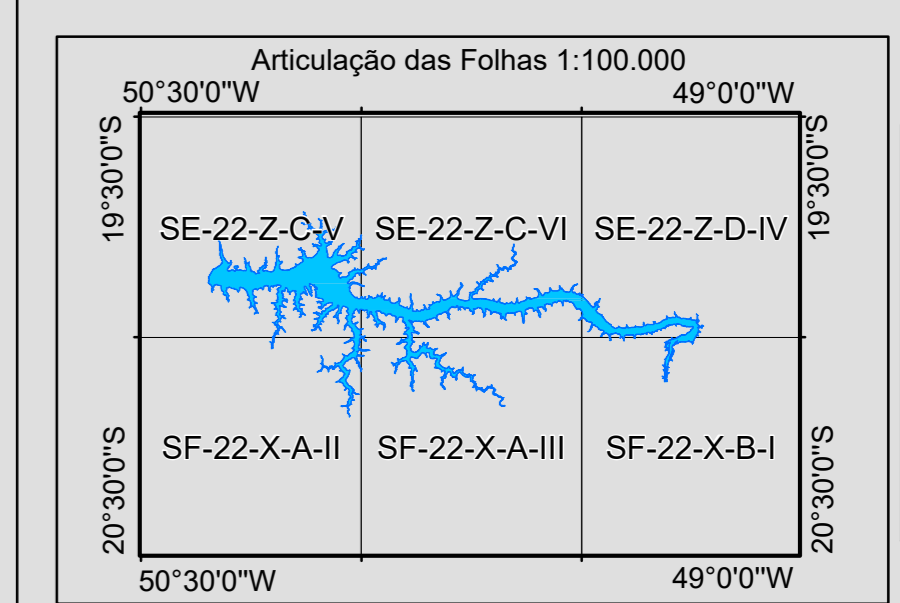
O presente documento está sendo entregue 01 via em meio digital e 01 via em meio impresso

Setembro de 2018

Alexandre Nunes da Rosa
MRS Estudos Ambientais Ltda.



- Legenda**
- Articulações
 - Entorno do Reservatório da UHE Água Vermelha
 - Reservatório da UHE Água Vermelha
 - Massa d'água
 - Municípios Interceptados pelo Reservatório
 - Limite Municipal
 - Divisa Estadual



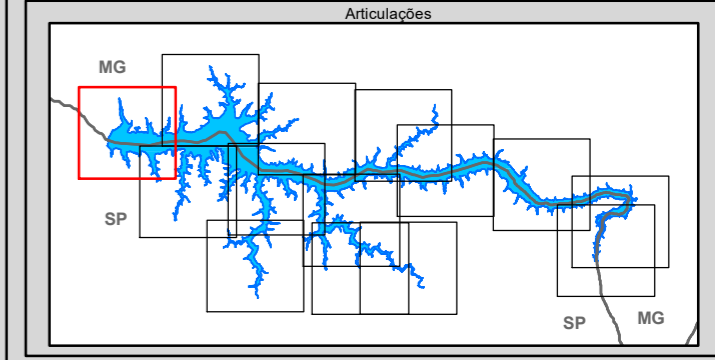
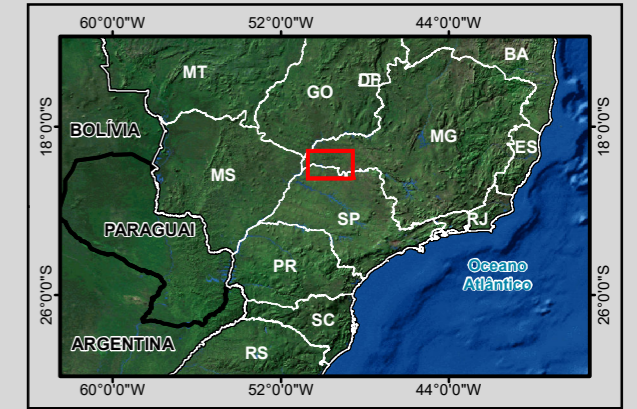
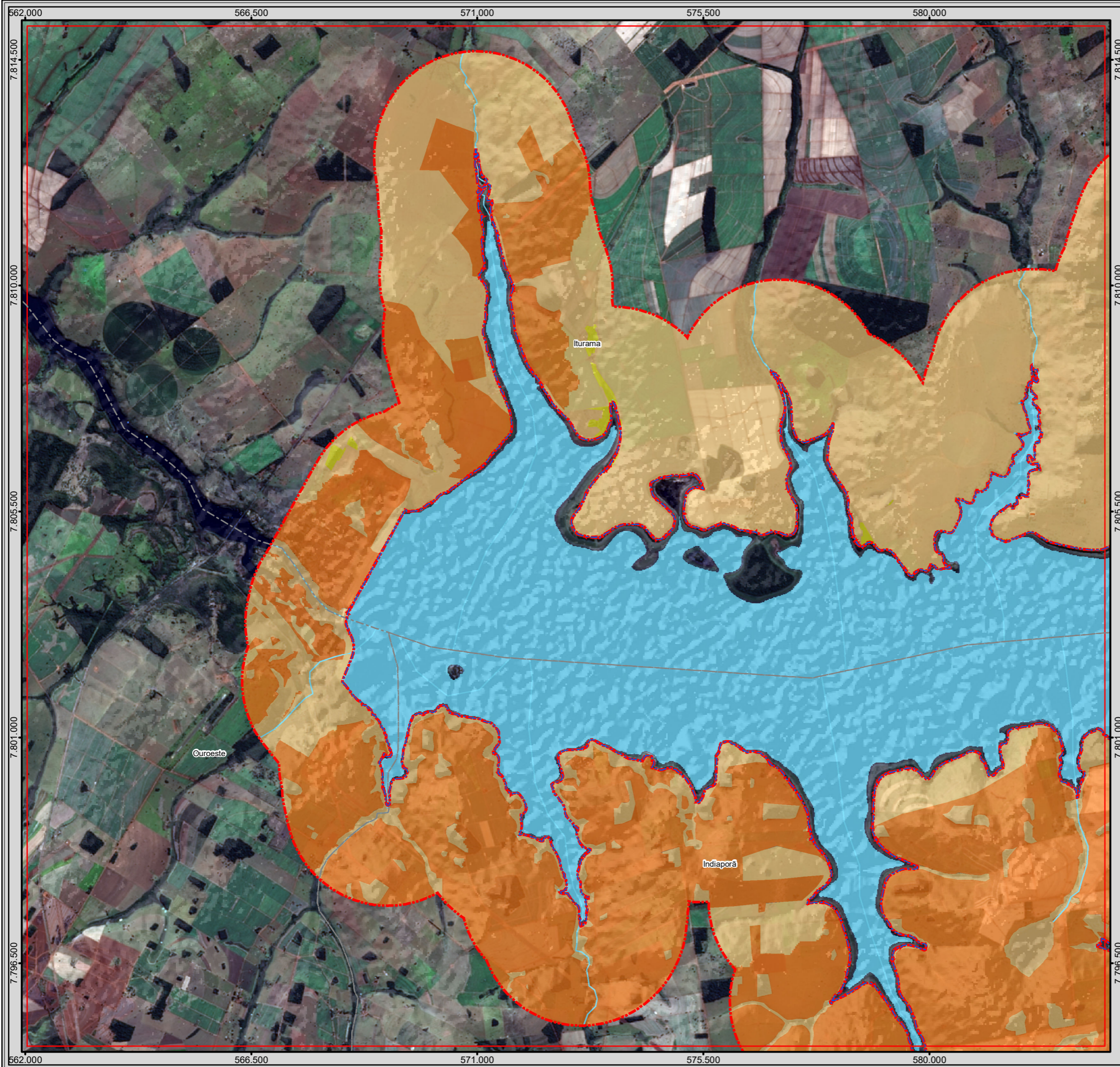
AES Tietê

Identificação do Projeto
Plano Ambiental de Conservação e Uso do Entorno do Reservatório Artificial - Pacuera da UHE Água Vermelha

Título do Mapa
Mapa das Articulações do Atlas Temático da Fragilidade Ambiental do Entorno da UHE Água Vermelha: 2 km a partir da Cota de Desapropriação

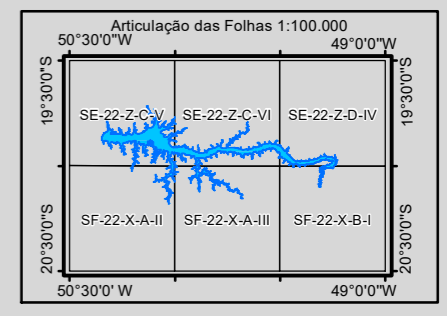
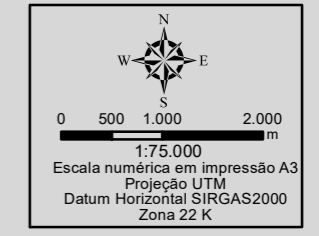
Empreendedor
AES Tietê

Responsável Técnico MRS Estudos Ambientais	Data: Julho/2016 Fonte: Base Vetorial Contínua, Escala 1:250.000 (IBGE, 2015).
---	--



Legenda

Área de Entorno - 2km a partir da Cota de Desapropriação	Fragilidade Ambiental Alta
Cota de Desapropriação	Média
Limite Municipal	Baixa
Curso D'água	
Massa d'água	



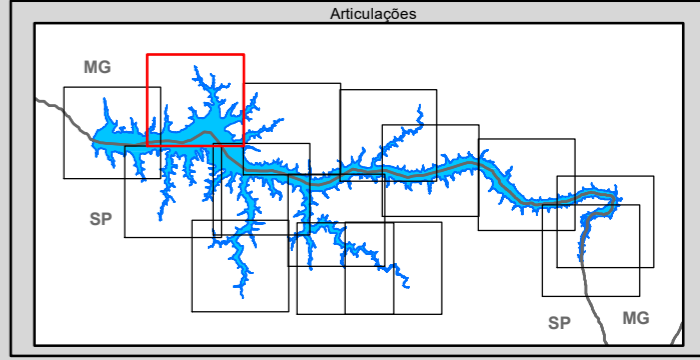
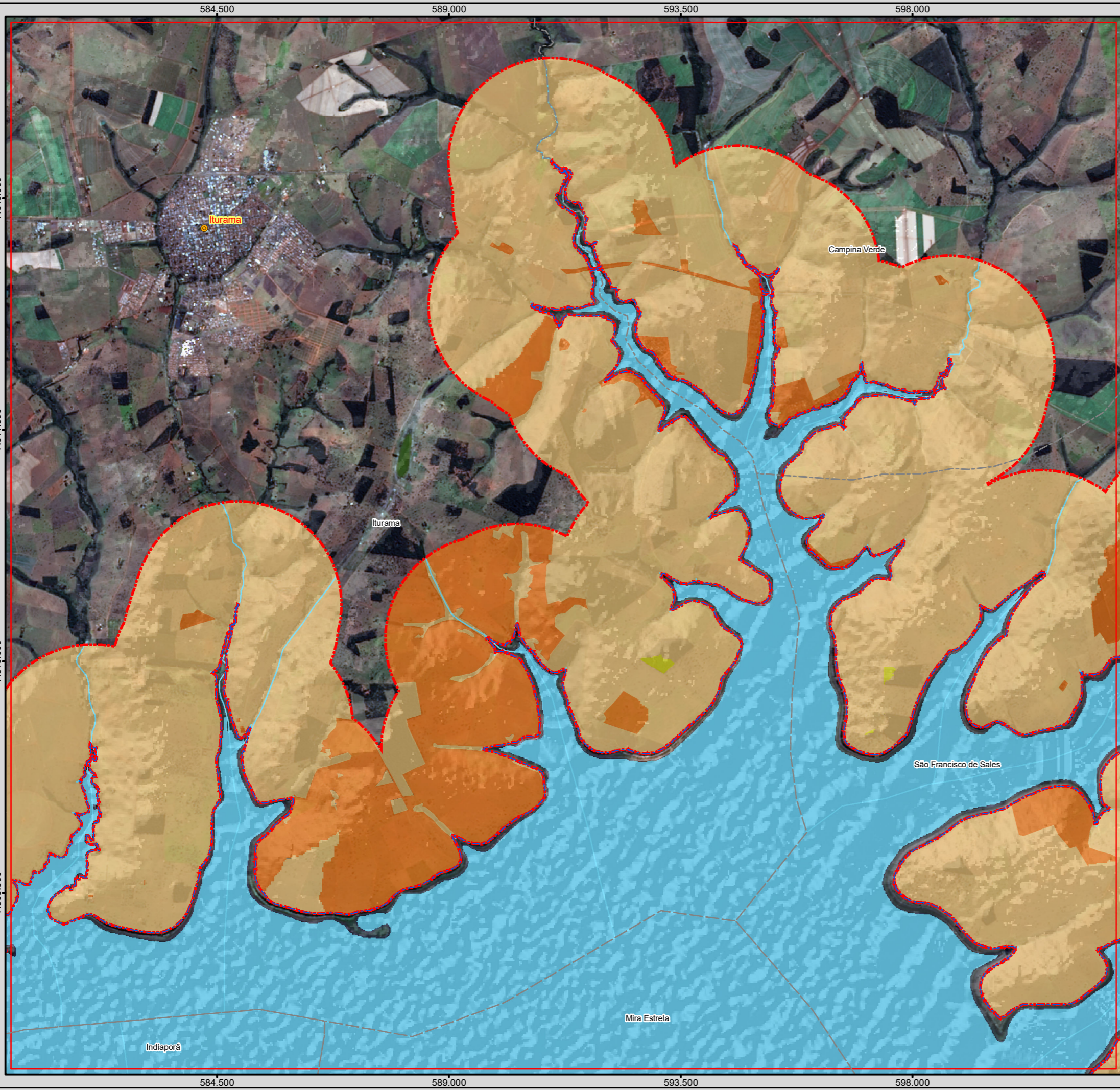
AES Tietê

Identificação do Projeto
Plano Ambiental de Conservação e Uso do Entorno do Reservatório Artificial - Pacuera da UHE Água Vermelha

Título do Mapa
Atlas Temático da Fragilidade Ambiental do Entorno da UHE Água Vermelha: 2 km a partir da Cota de Desapropriação - Articulação 1

Empreendedor
AES Tietê

Responsável Técnico	Data: Janeiro/2018
MRS	Fonte: Base Vetorial Contínua, Escala 1:250.000 (IBGE, 2015); APP (Res. CONAMA 302/02 e Lei Federal 12.651/2012); Corredores Ecológicos, Áreas de Restauração e Acessos (AES Tietê); USGS Landsat 8, bandas multiespectrais e pancromática do sensor OLI de 27/07/2017 e 09/08/2017. Resolução espacial 15m; composição das bandas 4/3/2. SRTM (U.S. Geological Survey, 2004), disponível em http://www.relevobr.cnpm.embrapa.br

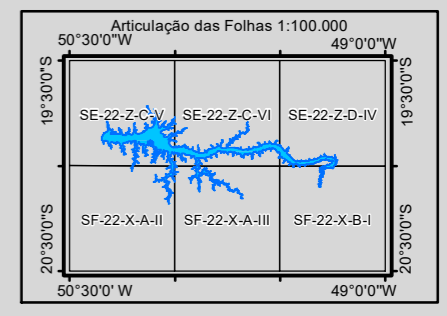
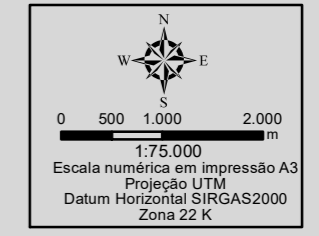


Legenda

- Área de Entorno - 2km a partir da Cota de Desapropriação
- Cota de Desapropriação
- Sede Municipal
- Limite Municipal
- Curso D'água
- Massa d'água

Fragilidade Ambiental

- Alta
- Média
- Baixa



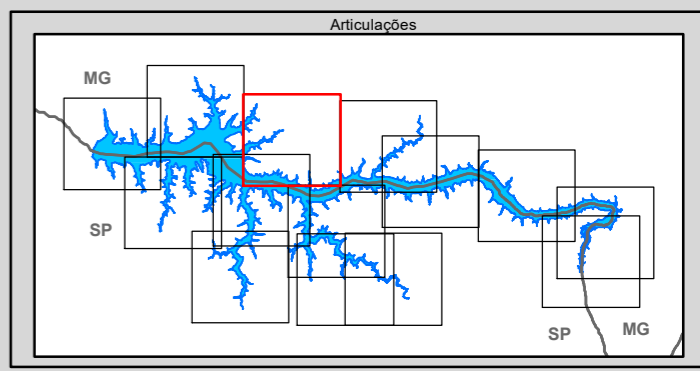
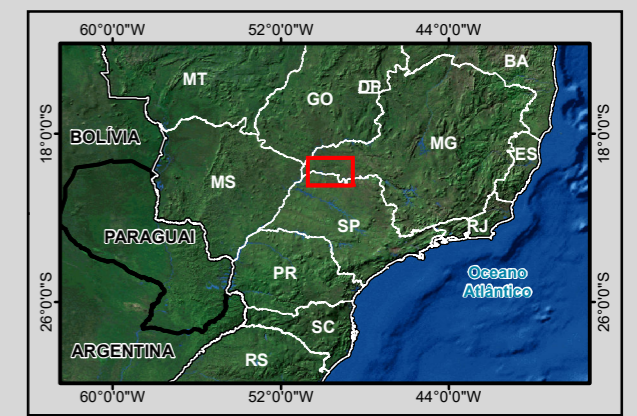
AES Tietê

Identificação do Projeto
Plano Ambiental de Conservação e Uso do Entorno do Reservatório Artificial - Pacuera da UHE Água Vermelha

Título do Mapa
Atlas Temático da Fragilidade Ambiental do Entorno da UHE Água Vermelha: 2 km a partir da Cota de Desapropriação - Articulação 2

Empreendedor
AES Tietê

Responsável Técnico	Data: Janeiro/2018
MRS Estudos Ambientais	Fonte: Base Vetorial Contínua, Escala 1:250.000 (IBGE, 2015); APP (Res. CONAMA 302/02 e Lei Federal 12.651/2012); Corredores Ecológicos, Áreas de Restauração e Acessos (AES Tietê); USGS Landsat 8, bandas multiespectrais e pancromática do sensor OLI de 27/07/2017 e 09/08/2017. Resolução espacial 15m; composição das bandas 4/3/2. SRTM (U.S. Geological Survey, 2004), disponível em http://www.relevobr.cnpm.embrapa.br

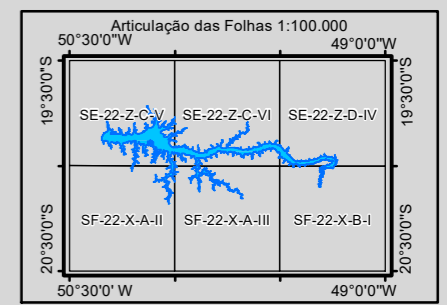
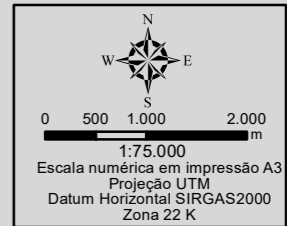


Legenda

- Área de Entorno - 2km a partir da Cota de Desapropriação
- Cota de Desapropriação
- Limite Municipal
- Curso D'água
- Massa d'água

Fragilidade Ambiental

- Alta
- Média
- Baixa



AES Tietê

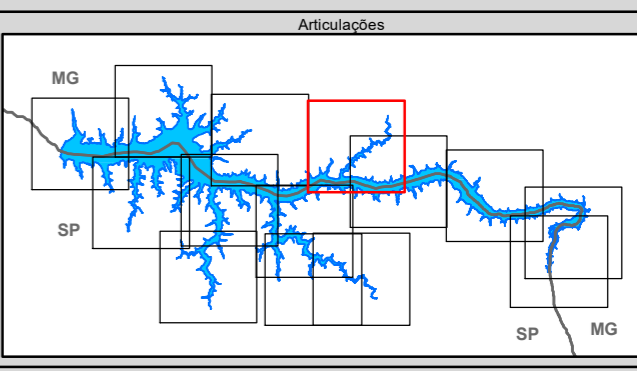
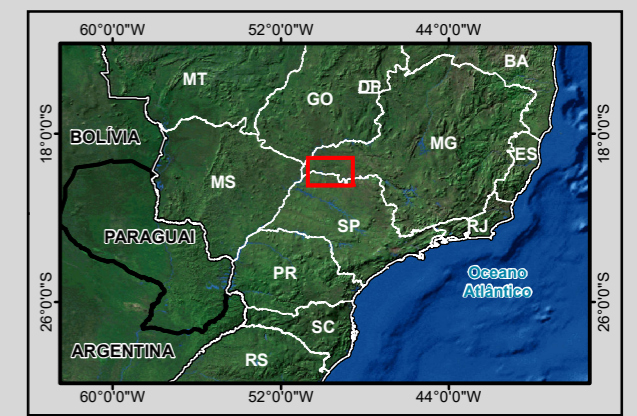
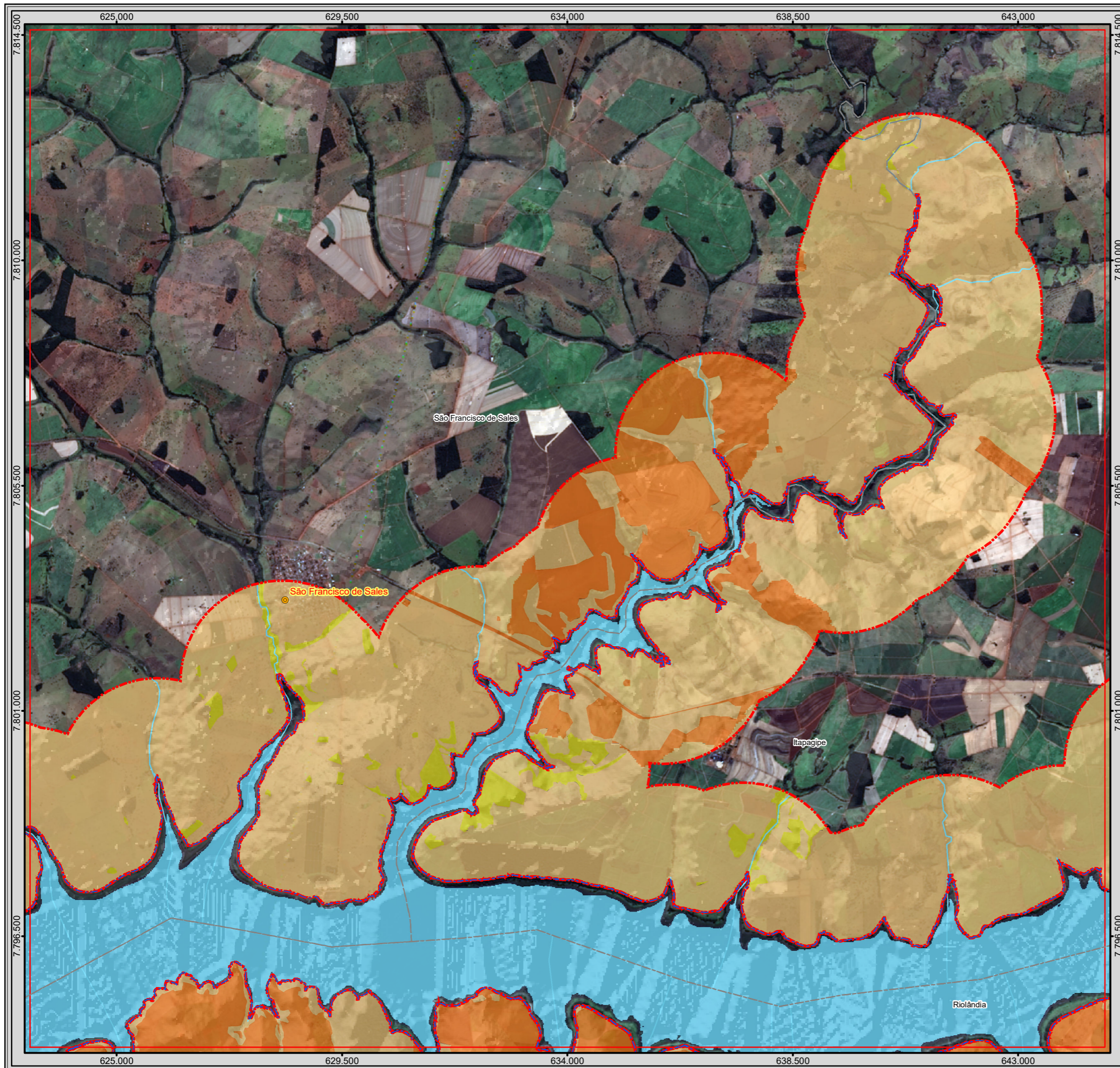
Identificação do Projeto
Plano Ambiental de Conservação e Uso do Entorno do Reservatório Artificial - Pacuera da UHE Água Vermelha

Título do Mapa
Atlas Temático da Fragilidade Ambiental do Entorno da UHE Água Vermelha: 2 km a partir da Cota de Desapropriação - Articulação 3

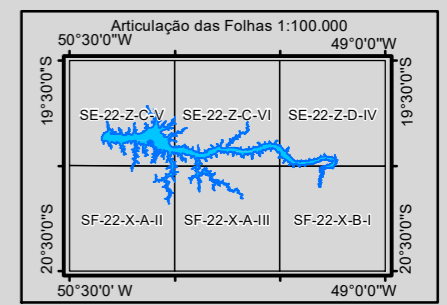
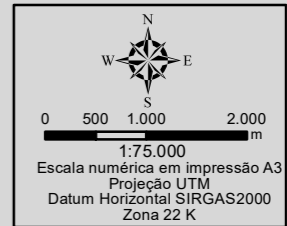
Empreendedor
AES Tietê

Responsável Técnico	Data: Janeiro/2018
MRS	
Estudos Ambientais	

Fonte: Base Vetorial Contínua, Escala 1:250.000 (IBGE, 2015); APP (Res. CONAMA 302/02 e Lei Federal 12.651/2012); Corredores Ecológicos, Áreas de Restauração e Acessos (AES Tietê); USGS Landsat 8, bandas multiespectrais e pancromática do sensor OLI de 27/07/2017 e 09/08/2017. Resolução espacial 15m; composição das bandas 4/3/2. SRTM (U.S. Geological Survey, 2004), disponível em <http://www.relevobr.cnpq.embrapa.br>.



- Legenda**
- - - Área de Entorno - 2km a partir da Cota de Desapropriação
 - Cota de Desapropriação
 - Sede Municipal
 - Limite Municipal
 - ~ Curso D'água
 - Massa d'água
- Fragilidade Ambiental**
- Alta
 - Média
 - Baixa



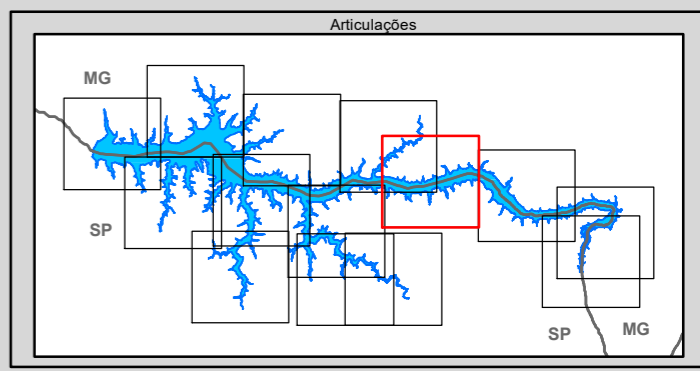
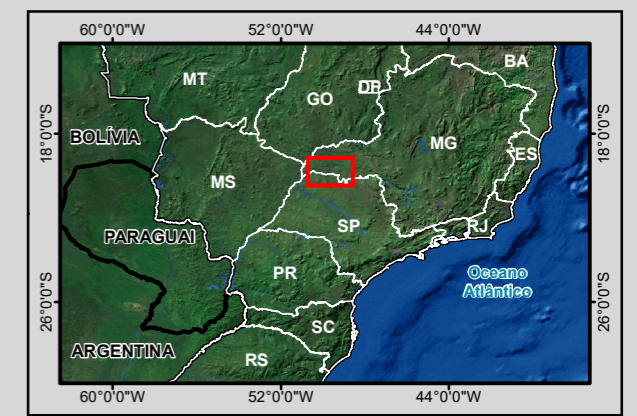
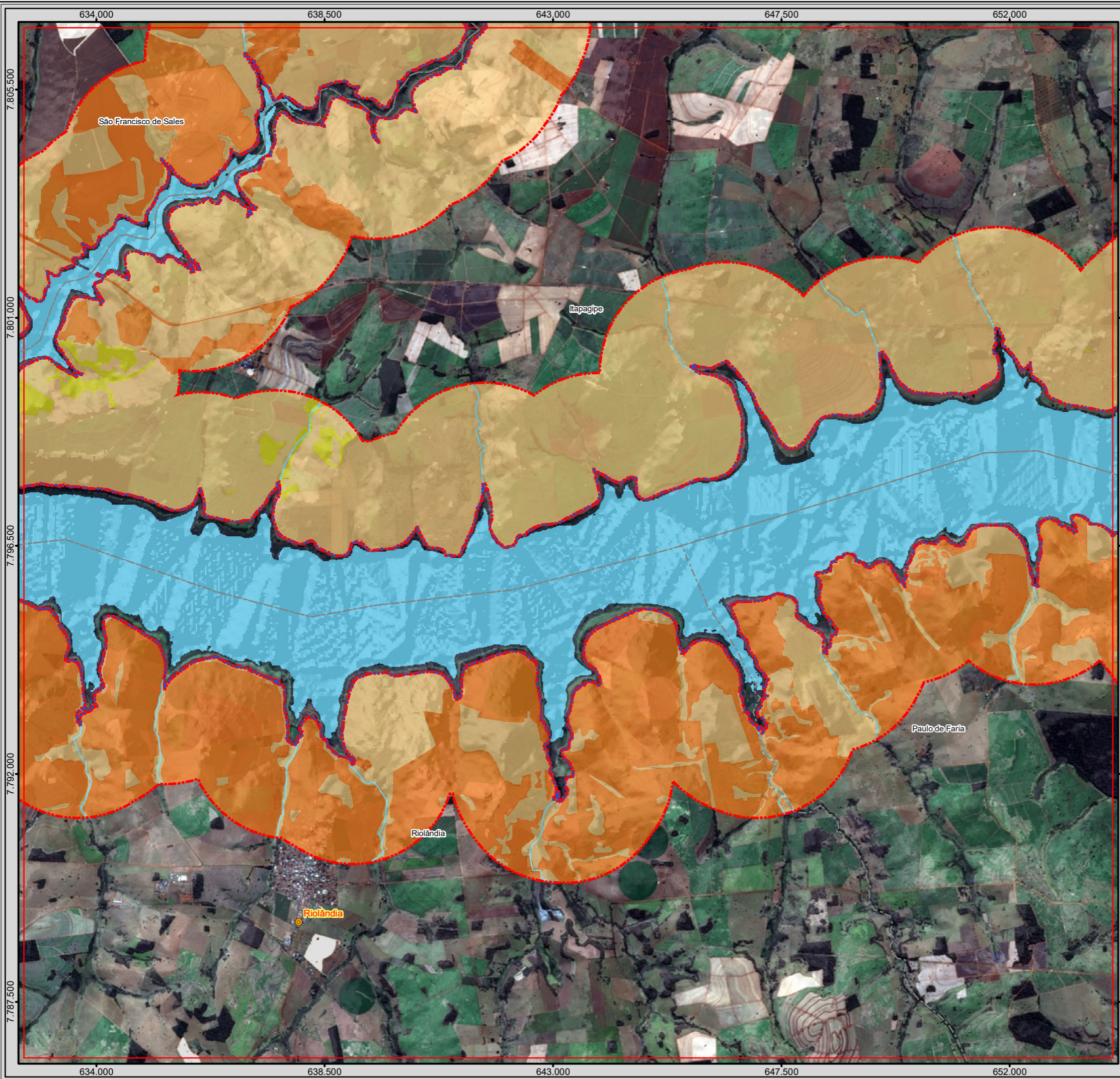
AES Tietê

Identificação do Projeto
Plano Ambiental de Conservação e Uso do Entorno do Reservatório Artificial - Pacuera da UHE Água Vermelha

Título do Mapa
Atlas Temático da Fragilidade Ambiental do Entorno da UHE Água Vermelha: 2 km a partir da Cota de Desapropriação - Articulação 4

Empreendedor
AES Tietê

Responsável Técnico	Data: Janeiro/2018
MRS	Fonte: Base Vetorial Contínua, Escala 1:250.000 (IBGE, 2015); APP (Res. CONAMA 302/02 e Lei Federal 12.651/2012); Corredores Ecológicos, Áreas de Restauração e Acessos (AES Tietê); USGS Landsat 8, bandas multiespectrais e pancromática do sensor OLI de 27/07/2017 e 09/08/2017. Resolução espacial 15m; composição das bandas 4/3/2. SRTM (U.S. Geological Survey, 2004), disponível em http://www.relevobr.cnpm.embrapa.br

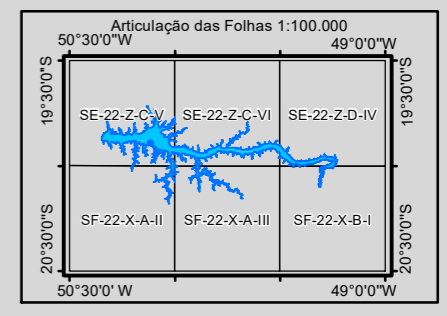
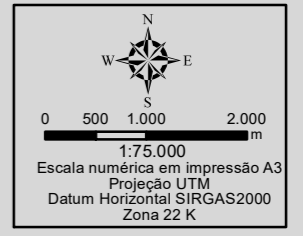


Legenda

- Área de Entorno - 2km a partir da Cota de Desapropriação
- Cota de Desapropriação
- Sede Municipal
- Limite Municipal
- Curso d'água
- Massa d'água

Fragilidade Ambiental

- Alta
- Média
- Baixa



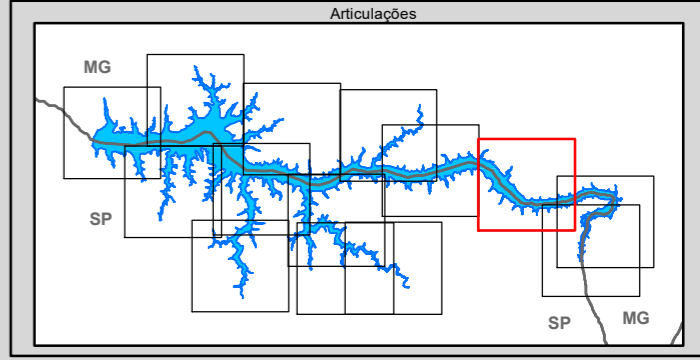
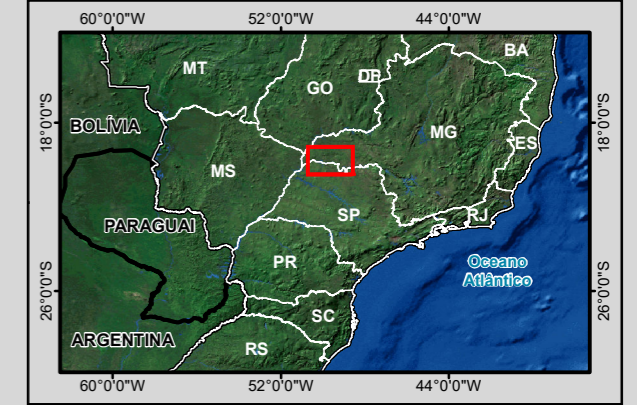
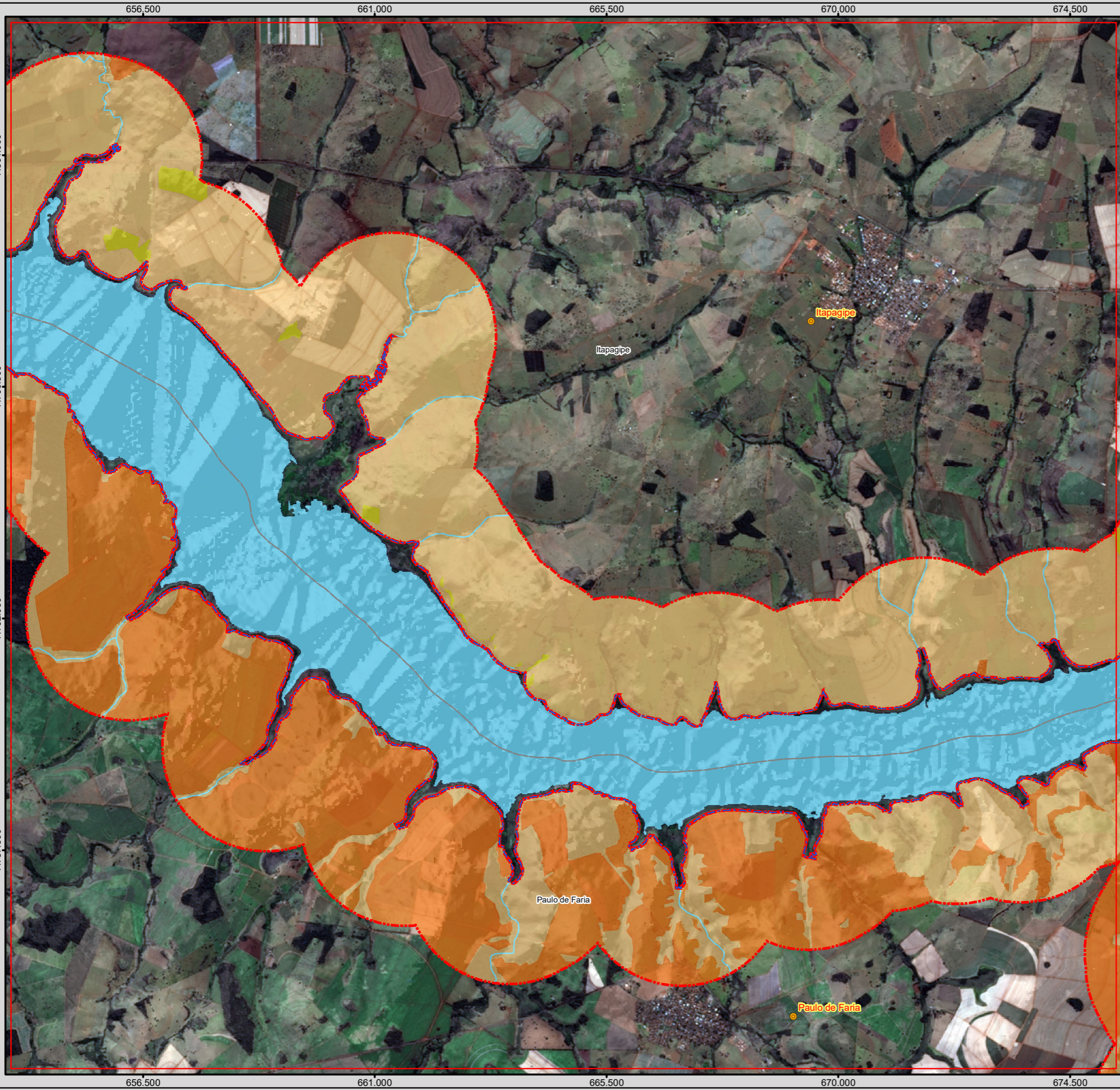
AES Tietê

Identificação do Projeto
Plano Ambiental de Conservação e Uso do Entorno do Reservatório Artificial - Pacuera da UHE Água Vermelha

Título do Mapa
Atlas Temático da Fragilidade Ambiental do Entorno da UHE Água Vermelha: 2 km a partir da Cota de Desapropriação - Articulação 5

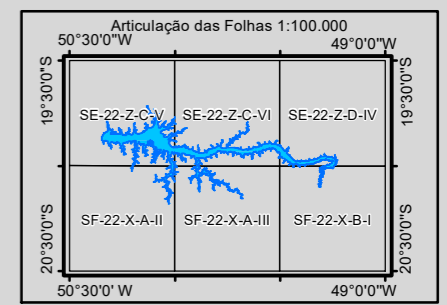
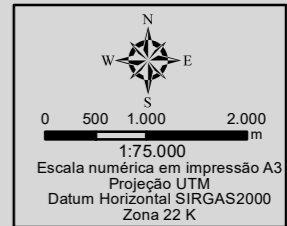
Empreendedor
AES Tietê

Responsável Técnico	Data: Janeiro/2018
MRS	Fonte: Base Vetorial Contínua, Escala 1:250.000 (IBGE, 2015); APP (Res. CONAMA 302/02 e Lei Federal 12.651/2012); Corredores Ecológicos, Áreas de Restauração e Acessos (AES Tietê); USGS Landsat 8, bandas multiespectrais e pancromática do sensor OLI de 27/07/2017 e 09/08/2017. Resolução espacial 15m; composição das bandas 4/3/2. SRTM (U.S. Geological Survey, 2004), disponível em http://www.relevobr.cnpm.embrapa.br



Legenda

Área de Entorno - 2km a partir da Cota de Desapropriação	Fragilidade Ambiental - Alta
Cota de Desapropriação	Fragilidade Ambiental - Média
Sede Municipal	Fragilidade Ambiental - Baixa
Limite Municipal	
Curso d'água	
Massa d'água	



AES Tietê

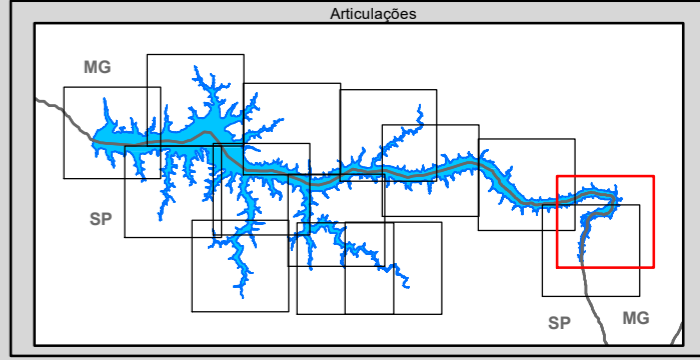
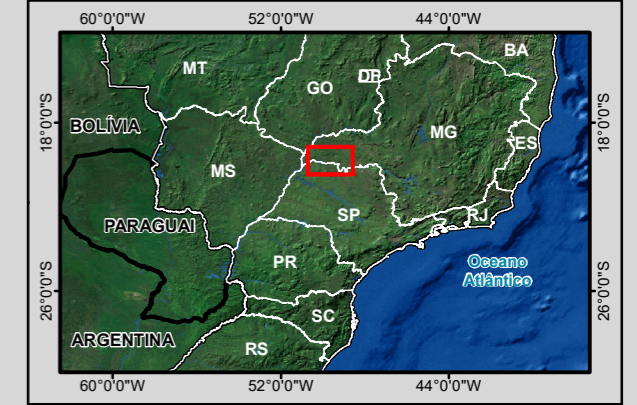
Identificação do Projeto
Plano Ambiental de Conservação e Uso do Entorno do Reservatório Artificial - Pacuera da UHE Água Vermelha

Título do Mapa
Atlas Temático da Fragilidade Ambiental do Entorno da UHE Água Vermelha: 2 km a partir da Cota de Desapropriação - Articulação 6

Empreendedor
AES Tietê

Responsável Técnico	Data: Janeiro/2018
MRS	
Estudos Ambientais	

Fonte: Base Vetorial Contínua, Escala 1:250.000 (IBGE, 2015); APP (Res. CONAMA 302/02 e Lei Federal 12.651/2012); Corredores Ecológicos, Áreas de Restauração e Acessos (AES Tietê); USGS Landsat 8, bandas multiespectrais e pancromática do sensor OLI de 27/07/2017 e 09/08/2017. Resolução espacial 15m; composição das bandas 4/3/2. SRTM (U.S. Geological Survey, 2004), disponível em <http://www.relevobr.cnpm.embrapa.br>

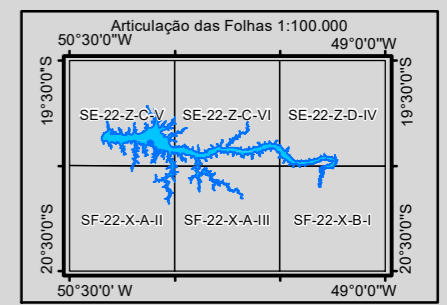
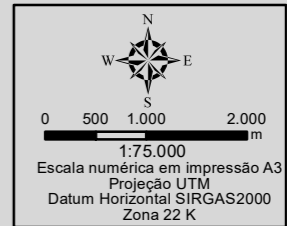


Legenda

- Área de Entorno - 2km a partir da Cota de Desapropriação
- Cota de Desapropriação
- Limite Municipal
- Curso d'água
- Massa d'água

Fragilidade Ambiental

- Alta
- Média
- Baixa



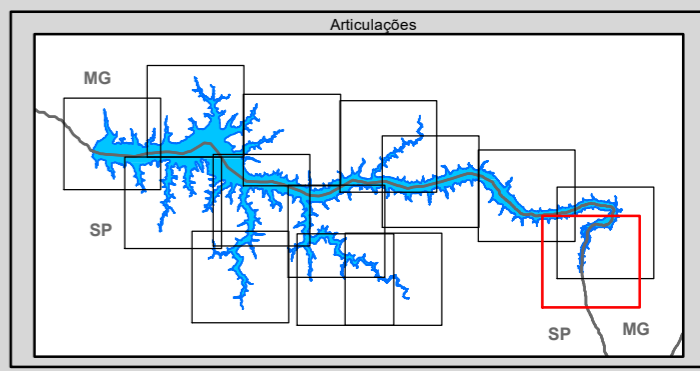
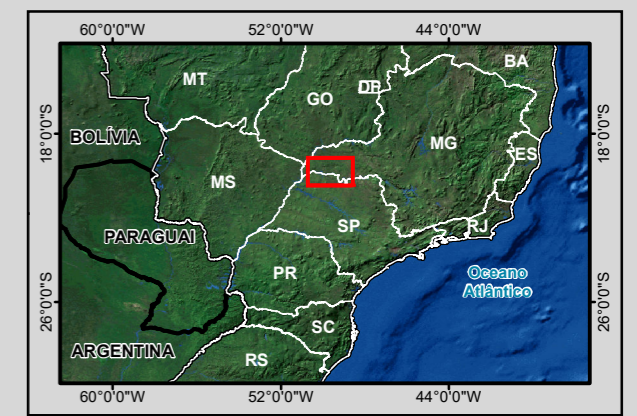
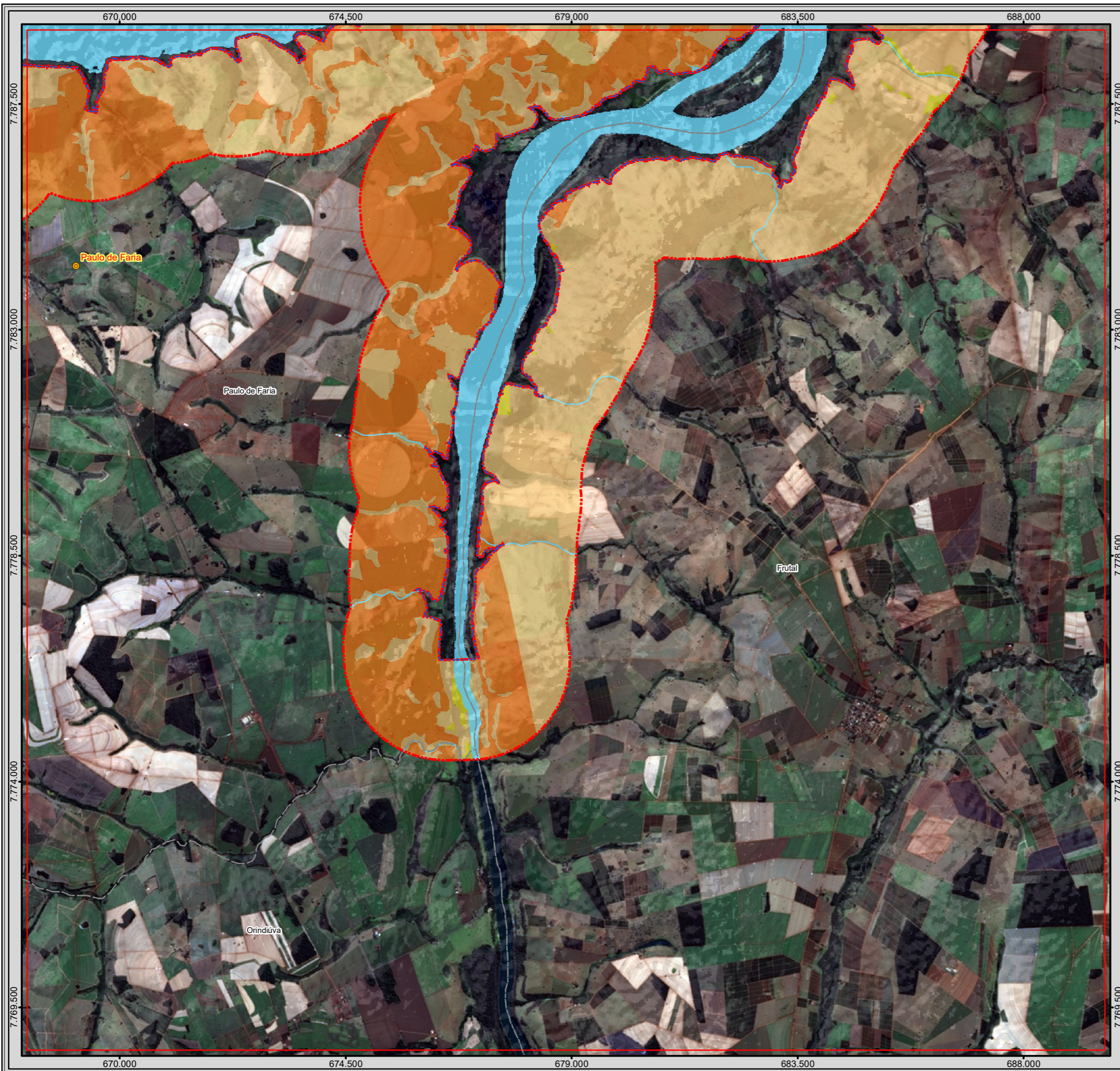
AES Tietê

Identificação do Projeto
Plano Ambiental de Conservação e Uso do Entorno do Reservatório Artificial - Pacuera da UHE Água Vermelha

Título do Mapa
Atlas Temático da Fragilidade Ambiental do Entorno da UHE Água Vermelha: 2 km a partir da Cota de Desapropriação - Articulação 7

Empreendedor
AES Tietê

Responsável Técnico	Data: Janeiro/2018
MRS	Fonte: Base Vetorial Contínua, Escala 1:250.000 (IBGE, 2015); APP (Res. CONAMA 302/02 e Lei Federal 12.651/2012); Corredores Ecológicos, Áreas de Restauração e Acessos (AES Tietê); USGS Landsat 8, bandas multiespectrais e pancromática do sensor OLI de 27/07/2017 e 09/08/2017. Resolução espacial 15m; composição das bandas 4/3/2. SRTM (U.S. Geological Survey, 2004), disponível em http://www.relevobr.cnpm.embrapa.br

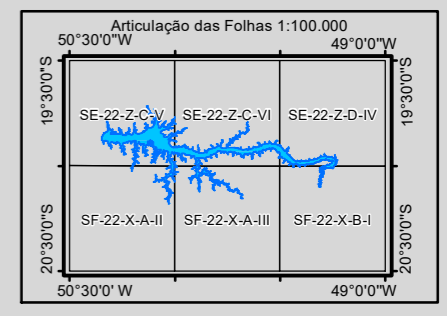
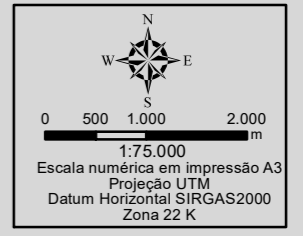


Legenda

- Área de Entorno - 2km a partir da Cota de Desapropriação
- Cota de Desapropriação
- Sede Municipal
- Limite Municipal
- Curso d'água
- Massa d'água

Fragilidade Ambiental

- Alta
- Média
- Baixa



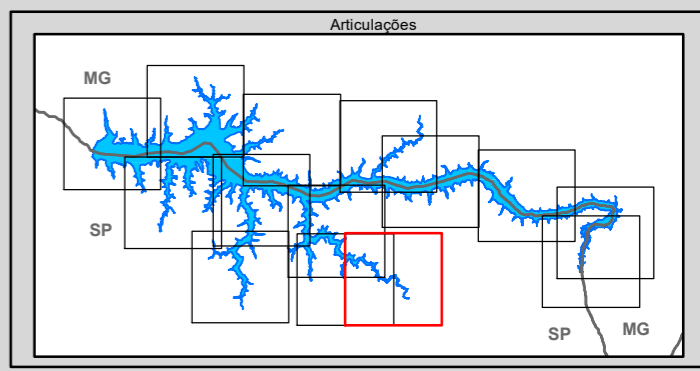
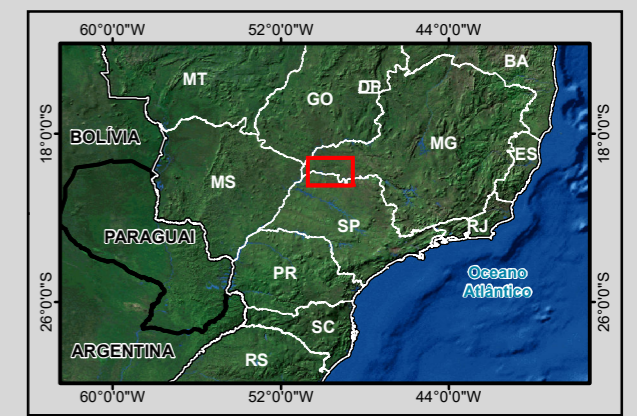
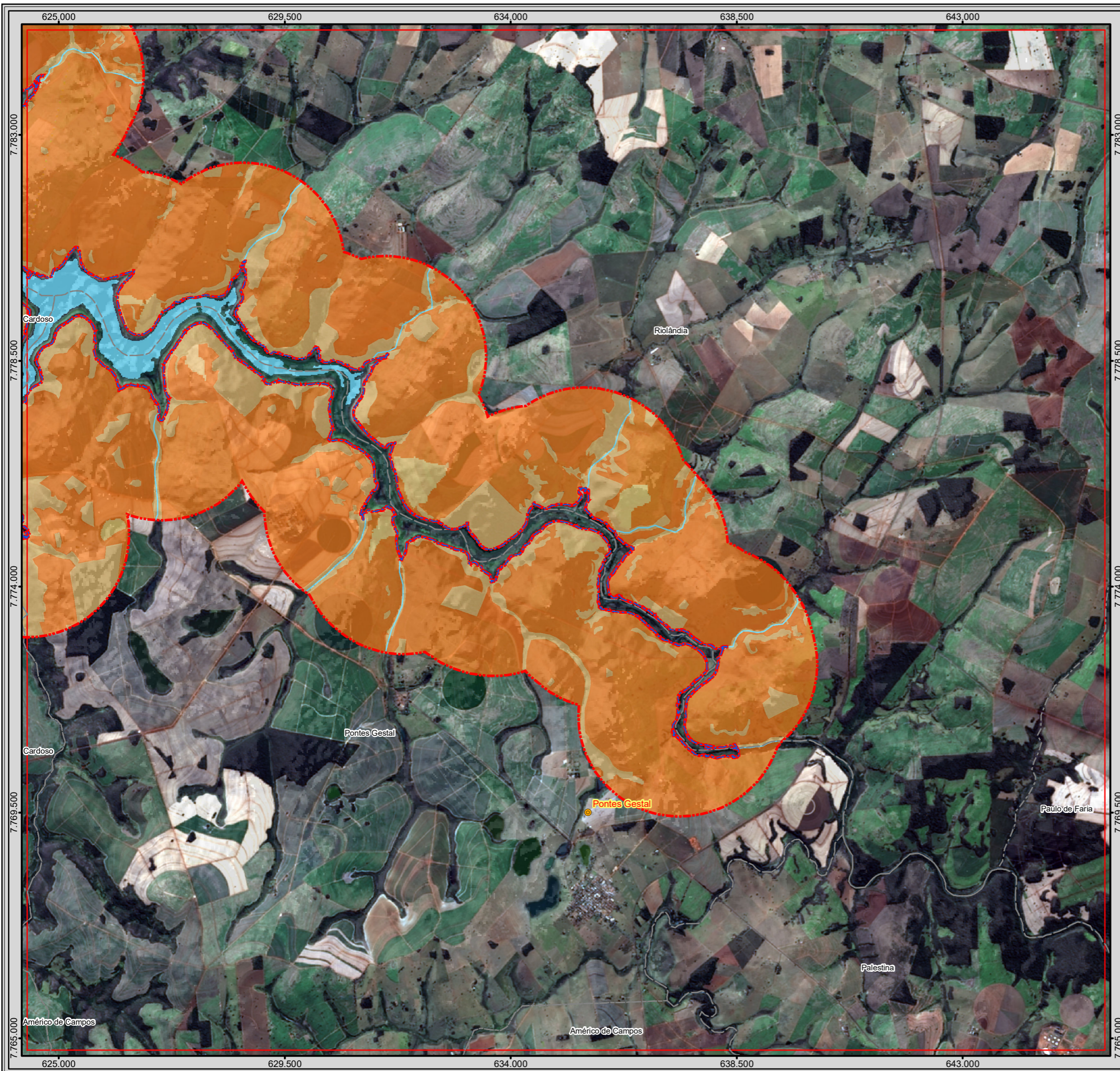
AES Tietê

Identificação do Projeto
Plano Ambiental de Conservação e Uso do Entorno do Reservatório Artificial - Pacuera da UHE Água Vermelha

Título do Mapa
Atlas Temático da Fragilidade Ambiental do Entorno da UHE Água Vermelha: 2 km a partir da Cota de Desapropriação - Articulação 8

Empreendedor
AES Tietê

Responsável Técnico	Data: Janeiro/2018
MRS	Fonte: Base Vetorial Contínua, Escala 1:250.000 (IBGE, 2015); APP (Res. CONAMA 302/02 e Lei Federal 12.651/2012); Corredores Ecológicos, Áreas de Restauração e Acessos (AES Tietê); USGS Landsat 8, bandas multiespectrais e pancromática do sensor OLI de 27/07/2017 e 09/08/2017. Resolução espacial 15m; composição das bandas 4/3/2. SRTM (U.S. Geological Survey, 2004), disponível em http://www.relevobr.cnpm.embrapa.br

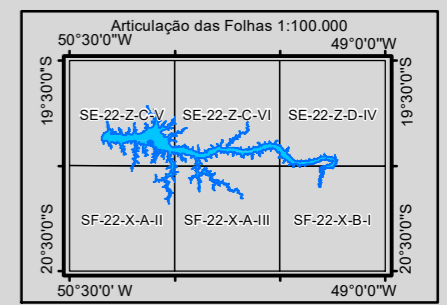
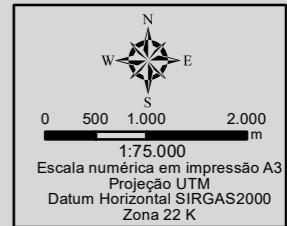


Legenda

- Área de Entorno - 2km a partir da Cota de Desapropriação
- Cota de Desapropriação
- Sede Municipal
- Limite Municipal
- Curso d'água
- Massa d'água

Fragilidade Ambiental

- Alta
- Média



AES Tietê

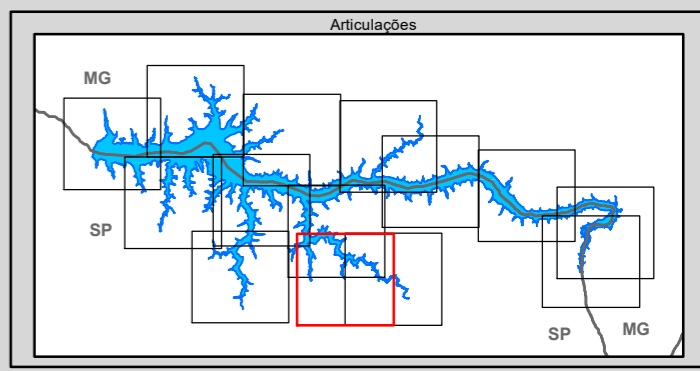
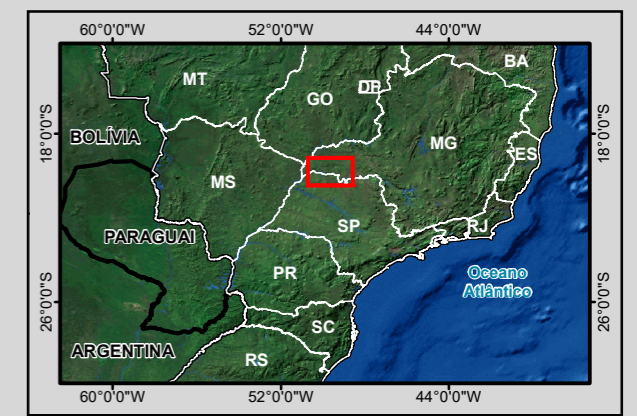
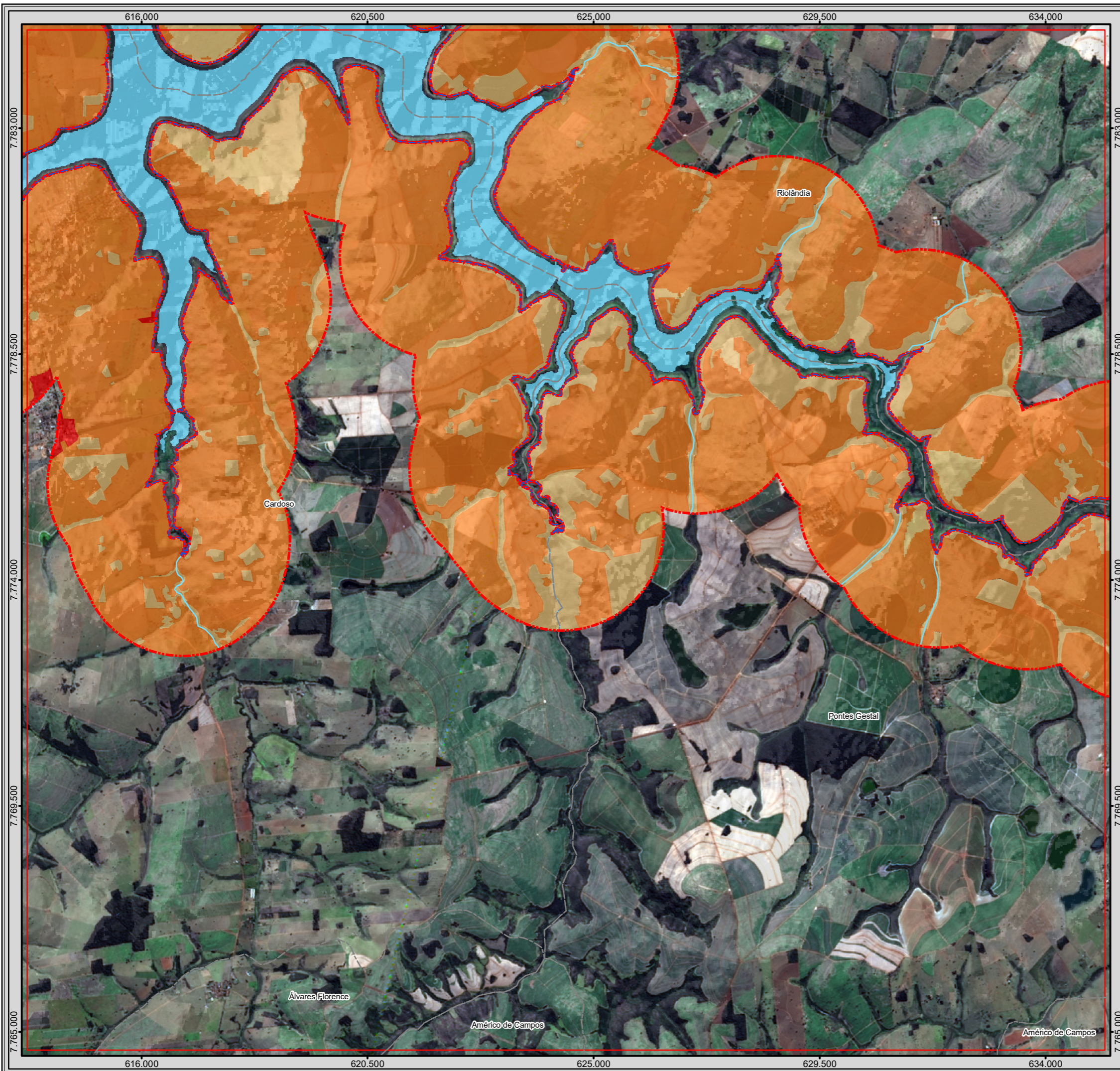
Identificação do Projeto
Plano Ambiental de Conservação e Uso do Entorno do Reservatório Artificial - Pacuera da UHE Água Vermelha

Título do Mapa
Atlas Temático da Fragilidade Ambiental do Entorno da UHE Água Vermelha: 2 km a partir da Cota de Desapropriação - Articulação 9

Empreendedor
AES Tietê

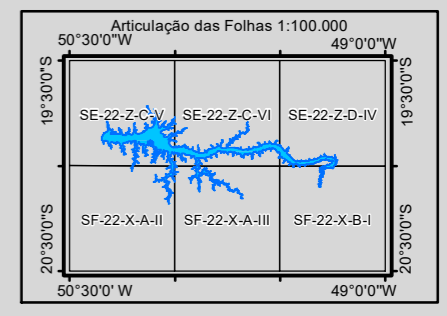
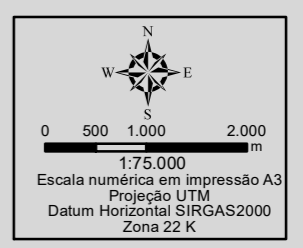
Responsável Técnico	Data: Janeiro/2018
MRS	
Estudos Ambientais	

Fonte: Base Vetorial Contínua, Escala 1:250.000 (IBGE, 2015); APP (Res. CONAMA 302/02 e Lei Federal 12.651/2012); Corredores Ecológicos, Áreas de Restauração e Acessos (AES Tietê); USGS Landsat 8, bandas multiespectrais e pancromática do sensor OLI de 27/07/2017 e 09/08/2017. Resolução espacial 15m; composição das bandas 4/3/2. SRTM (U.S. Geological Survey, 2004), disponível em <http://www.relevobr.cnpm.embrapa.br>



Legenda

Área de Entorno - 2km a partir da Cota de Desapropriação	Fragilidade Ambiental Muito Alta
Cota de Desapropriação	Alta
Sede Municipal	Média
Limite Municipal	
Curso d'água	
Massa d'água	



AES Tietê

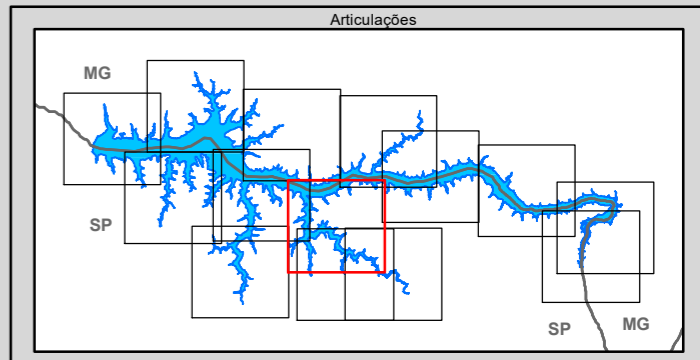
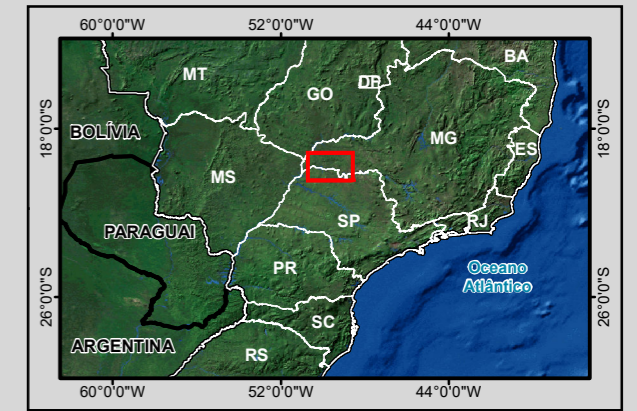
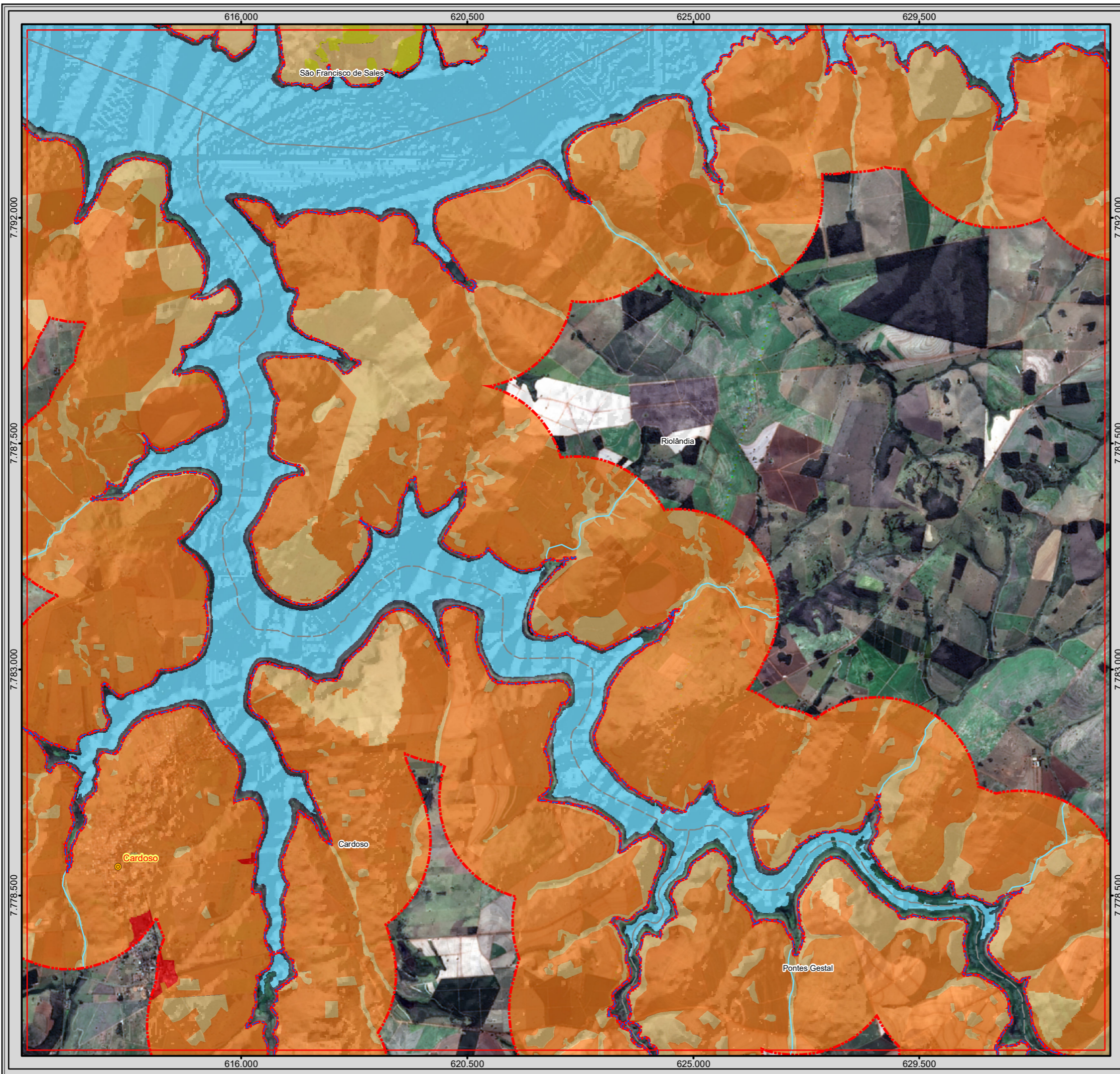
Identificação do Projeto
Plano Ambiental de Conservação e Uso do Entorno do Reservatório Artificial - Pacuera da UHE Água Vermelha

Título do Mapa
Atlas Temático da Fragilidade Ambiental do Entorno da UHE Água Vermelha: 2 km a partir da Cota de Desapropriação - Articulação 10

Empreendedor
AES Tietê

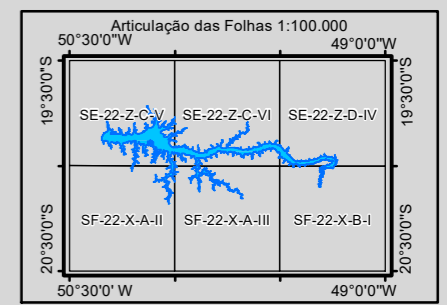
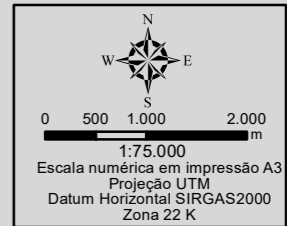
Responsável Técnico	Data: Janeiro/2018
MRS	
Estudos Ambientais	

Fonte: Base Vetorial Contínua, Escala 1:250.000 (IBGE, 2015); APP (Res. CONAMA 302/02 e Lei Federal 12.651/2012); Corredores Ecológicos, Áreas de Restauração e Acessos (AES Tietê); USGS Landsat 8, bandas multiespectrais e pancromática do sensor OLI de 27/07/2017 e 09/08/2017. Resolução espacial 15m; composição das bandas 4/3/2. SRTM (U.S. Geological Survey, 2004), disponível em <http://www.relevobr.cnpm.embrapa.br>



Legenda

Área de Entorno - 2km a partir da Cota de Desapropriação	Muito Alta
Cota de Desapropriação	Alta
Sede Municipal	Média
Limite Municipal	Baixa
Curso d'água	
Massa d'água	



AES Tietê

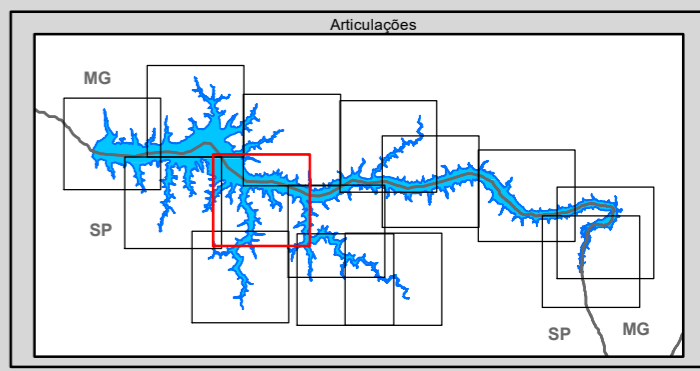
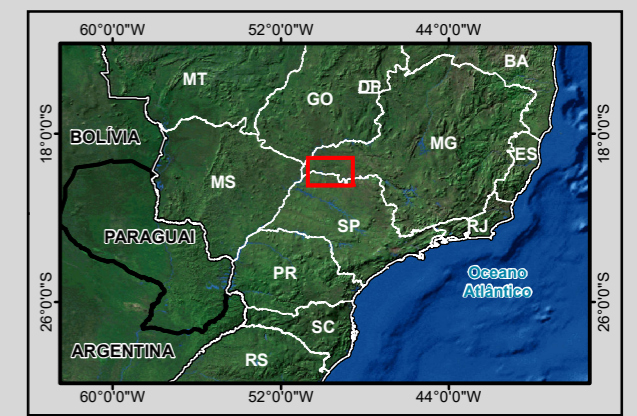
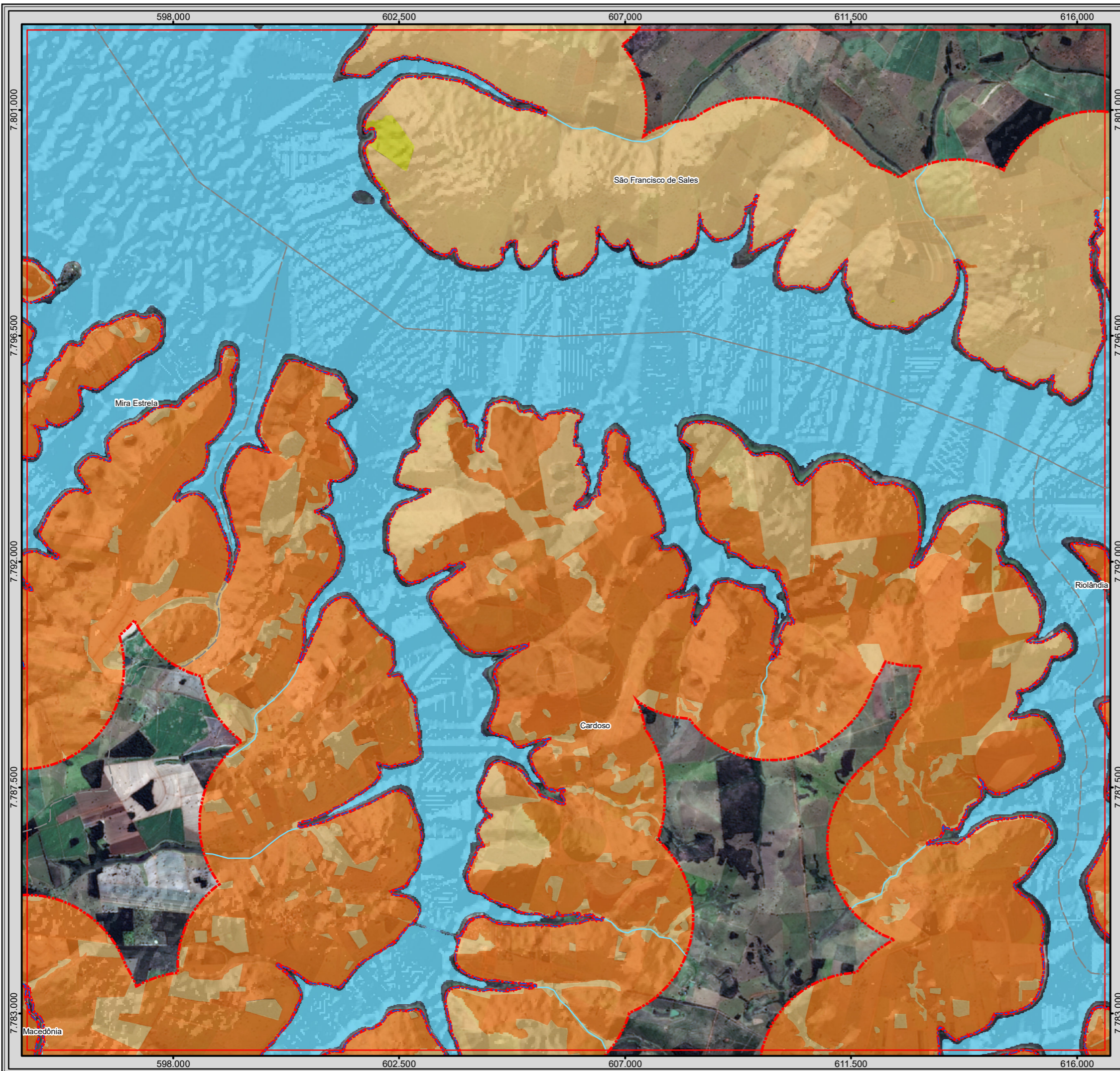
Identificação do Projeto
Plano Ambiental de Conservação e Uso do Entorno do Reservatório Artificial - Pacuera da UHE Água Vermelha

Título do Mapa
Atlas Temático da Fragilidade Ambiental do Entorno da UHE Água Vermelha: 2 km a partir da Cota de Desapropriação - Articulação 11

Empreendedor
AES Tietê

Responsável Técnico	Data: Janeiro/2018
MRS	
Estudos Ambientais	

Fonte: Base Vetorial Contínua, Escala 1:250.000 (IBGE, 2015); APP (Res. CONAMA 302/02 e Lei Federal 12.651/2012); Corredores Ecológicos, Áreas de Restauração e Acessos (AES Tietê); USGS Landsat 8, bandas multiespectrais e pancromática do sensor OLI de 27/07/2017 e 09/08/2017. Resolução espacial 15m; composição das bandas 4/3/2. SRTM (U.S. Geological Survey, 2004), disponível em <http://www.relevobr.cnpem.embrapa.br>.

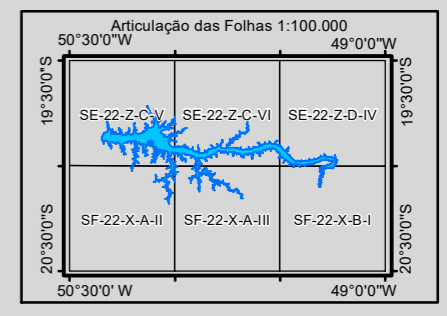
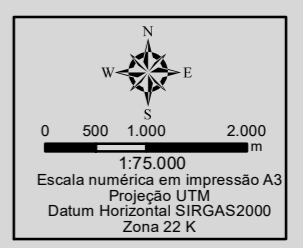


Legenda

- Área de Entorno - 2km a partir da Cota de Desapropriação
- Cota de Desapropriação
- Limite Municipal
- Curso d'água
- Massa d'água

Fragilidade Ambiental

- Alta
- Média
- Baixa



AES Tietê

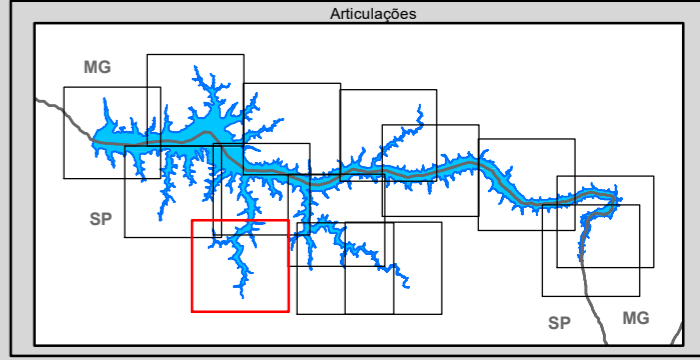
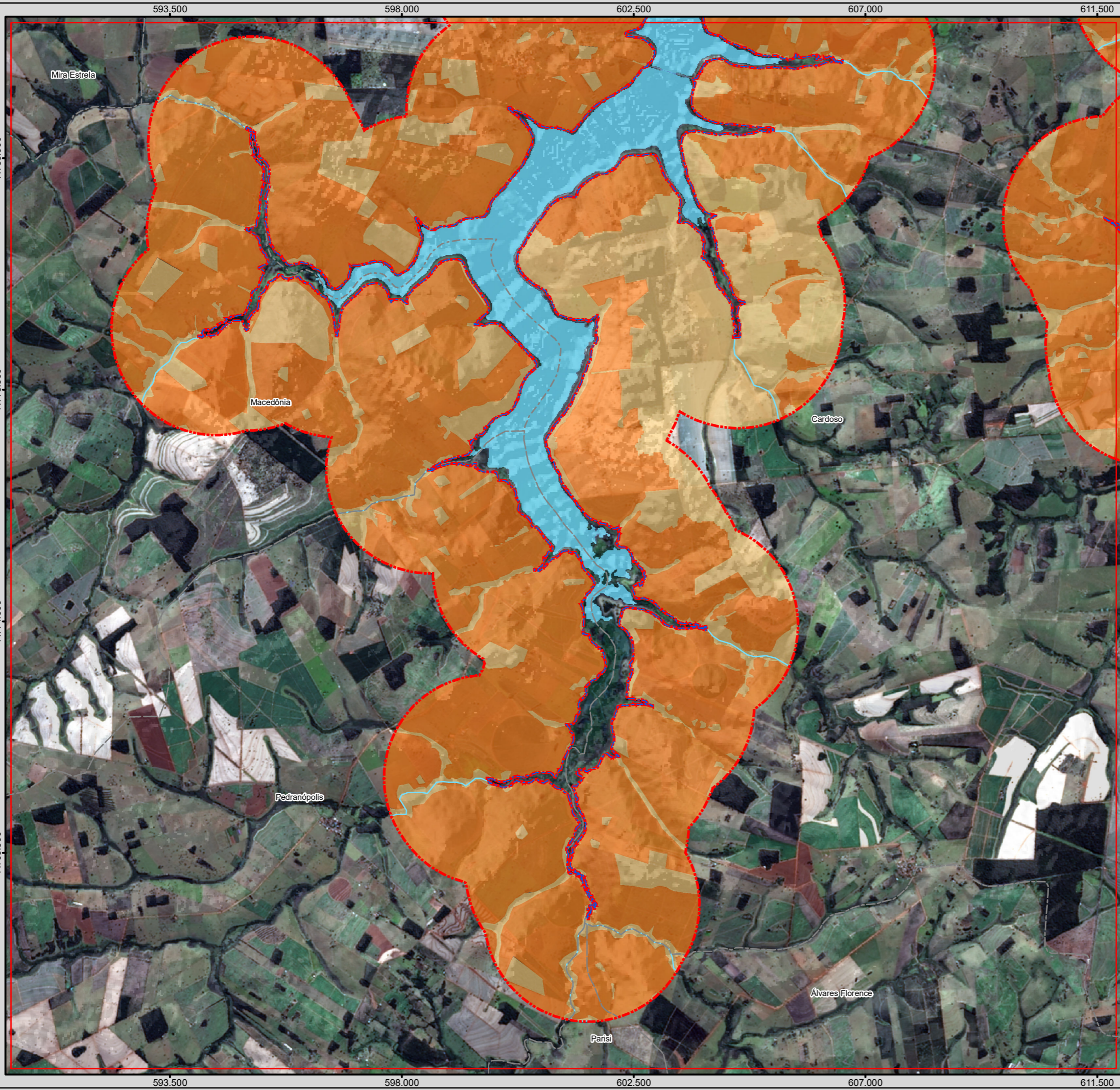
Identificação do Projeto
Plano Ambiental de Conservação e Uso do Entorno do Reservatório Artificial - Pacuera da UHE Água Vermelha

Título do Mapa
Atlas Temático da Fragilidade Ambiental do Entorno da UHE Água Vermelha: 2 km a partir da Cota de Desapropriação - Articulação 12

Empreendedor
AES Tietê

Responsável Técnico	Data: Janeiro/2018
MRS	Estudos Ambientais

Fonte: Base Vetorial Contínua, Escala 1:250.000 (IBGE, 2015); APP (Res. CONAMA 302/02 e Lei Federal 12.651/2012); Corredores Ecológicos, Áreas de Restauração e Acessos (AES Tietê); USGS Landsat 8, bandas multiespectrais e pancromática do sensor OLI de 27/07/2017 e 09/08/2017. Resolução espacial 15m; composição das bandas 4/3/2. SRTM (U.S. Geological Survey, 2004), disponível em <http://www.relevobr.cnpm.embrapa.br>

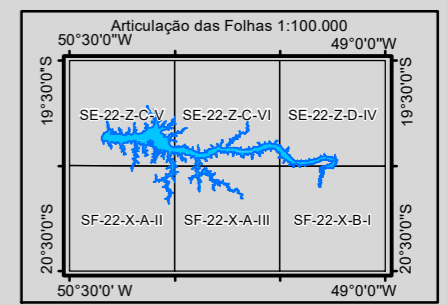
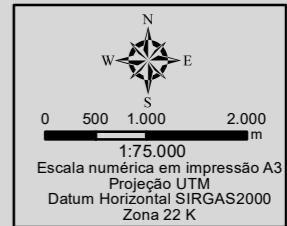


Legenda

- Área de Entorno - 2km a partir da Cota de Desapropriação
- Cota de Desapropriação
- Limite Municipal
- Curso d'água
- Massa d'água

Fragilidade Ambiental

- Alta
- Média



AES Tietê

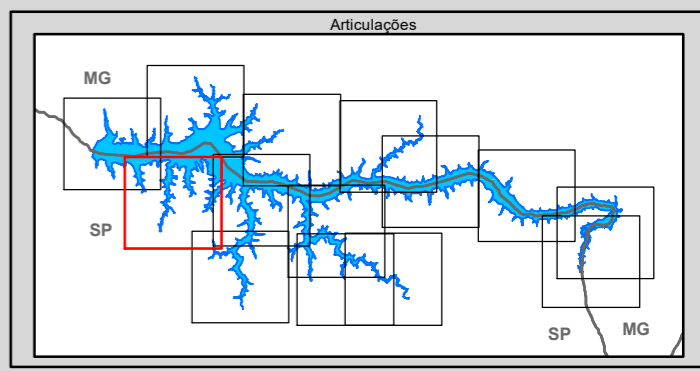
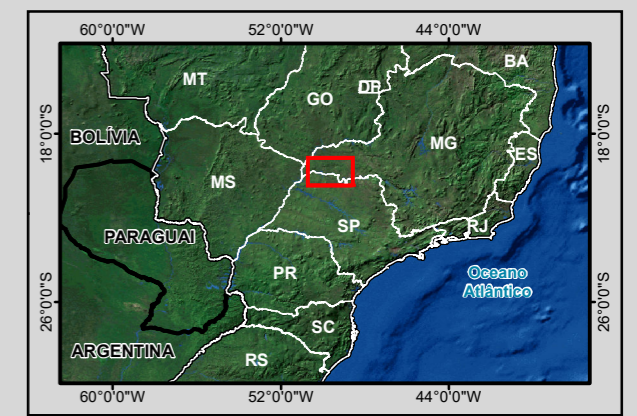
Identificação do Projeto
Plano Ambiental de Conservação e Uso do Entorno do Reservatório Artificial - Pacuera da UHE Água Vermelha

Título do Mapa
Atlas Temático da Fragilidade Ambiental do Entorno da UHE Água Vermelha: 2 km a partir da Cota de Desapropriação - Articulação 13

Empreendedor
AES Tietê

Responsável Técnico	Data: Janeiro/2018
MRS	
Estudos Ambientais	

Fonte: Base Vetorial Contínua, Escala 1:250.000 (IBGE, 2015); APP (Res. CONAMA 302/02 e Lei Federal 12.651/2012); Corredores Ecológicos, Áreas de Restauração e Acessos (AES Tietê); USGS Landsat 8, bandas multiespectrais e pancromática do sensor OLI de 27/07/2017 e 09/08/2017. Resolução espacial 15m; composição das bandas 4/3/2. SRTM (U.S. Geological Survey, 2004), disponível em <http://www.relevobr.cnpem.embrapa.br>

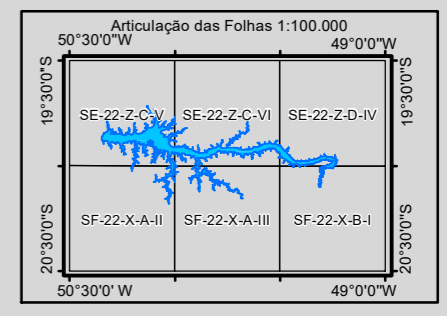
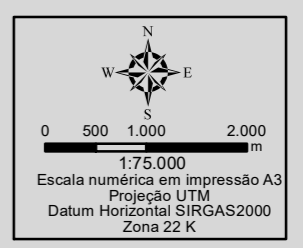


Legenda

- Área de Entorno - 2km a partir da Cota de Desapropriação
- Cota de Desapropriação
- Sede Municipal
- Limite Municipal
- Curso d'água
- Massa d'água

Fragilidade Ambiental

- Muito Alta
- Alta
- Média



AES Tietê

Identificação do Projeto
Plano Ambiental de Conservação e Uso do Entorno do Reservatório Artificial - Pacuera da UHE Água Vermelha

Título do Mapa
Atlas Temático da Fragilidade Ambiental do Entorno da UHE Água Vermelha: 2 km a partir da Cota de Desapropriação - Articulação 14

Empreendedor
AES Tietê

Responsável Técnico	Data: Janeiro/2018
MRS	Fonte: Base Vetorial Contínua, Escala 1:250.000 (IBGE, 2015); APP (Res. CONAMA 302/02 e Lei Federal 12.651/2012); Corredores Ecológicos, Áreas de Restauração e Acessos (AES Tietê); USGS Landsat 8, bandas multiespectrais e pancromática do sensor OLI de 27/07/2017 e 09/08/2017. Resolução espacial 15m; composição das bandas 4/3/2. SRTM (U.S. Geological Survey, 2004), disponível em http://www.relevobr.cnpm.embrapa.br



Matriz:
Porto Alegre – RS
Av. Praia de Belas nº 2174, Sala 403.
Bairro Menino Deus
(51) 3029-0068

Filial:
Brasília – DF
SRTVS Quadra 701 Bloco O, Sala 504.
Ed. Multiempresarial – Asa Sul
(61) 3575-8999

www.mrsambiental.com.br