

**PLANO AMBIENTAL DE CONSERVAÇÃO E USO DO ENTORNO DO
RESERVATÓRIO ARTIFICIAL**

PACUERA UHE ÁGUA VERMELHA

VOLUME III

**ATLAS TEMÁTICO DO USO E OCUPAÇÃO DO
SOLO DO ENTORNO DA UHE ÁGUA VERMELHA:
2KM A PARTIR DA COTA DESAPROPRIAÇÃO**



Ouroeste - SP

Setembro de 2018

APRESENTAÇÃO

Instituto Brasileiro do Meio Ambiente e dos Recursos Naturais Renováveis – IBAMA o documento intitulado:

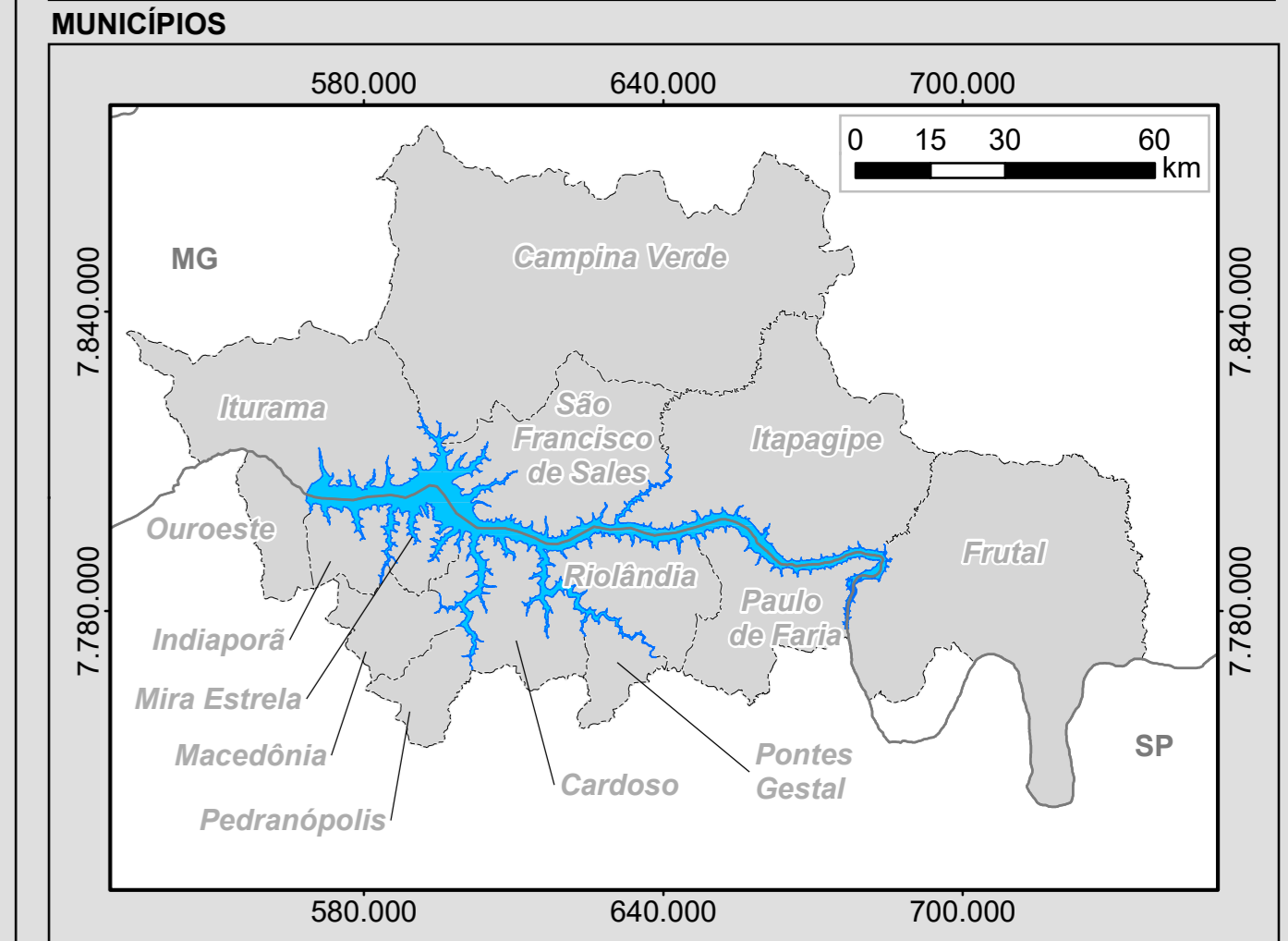
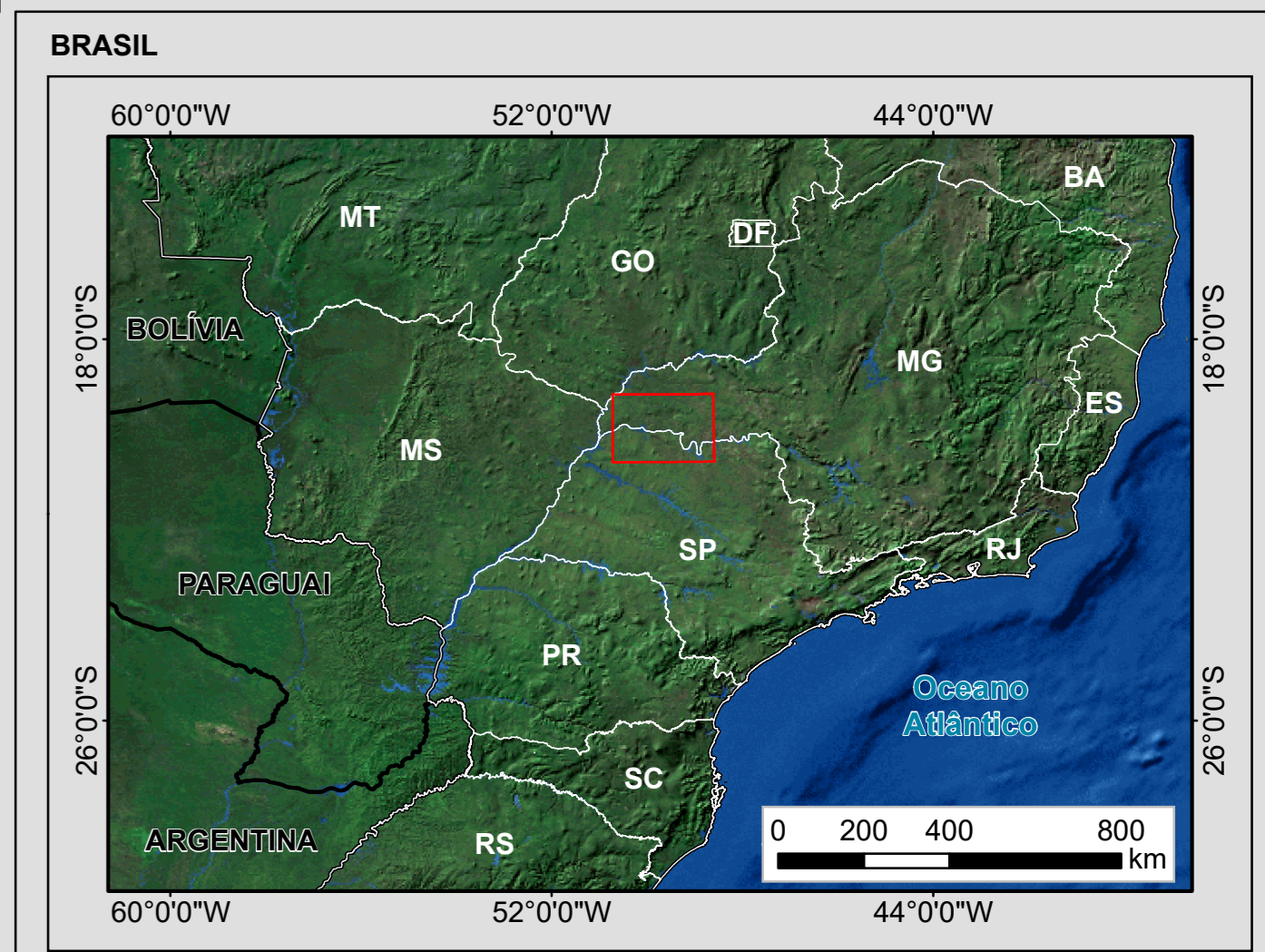
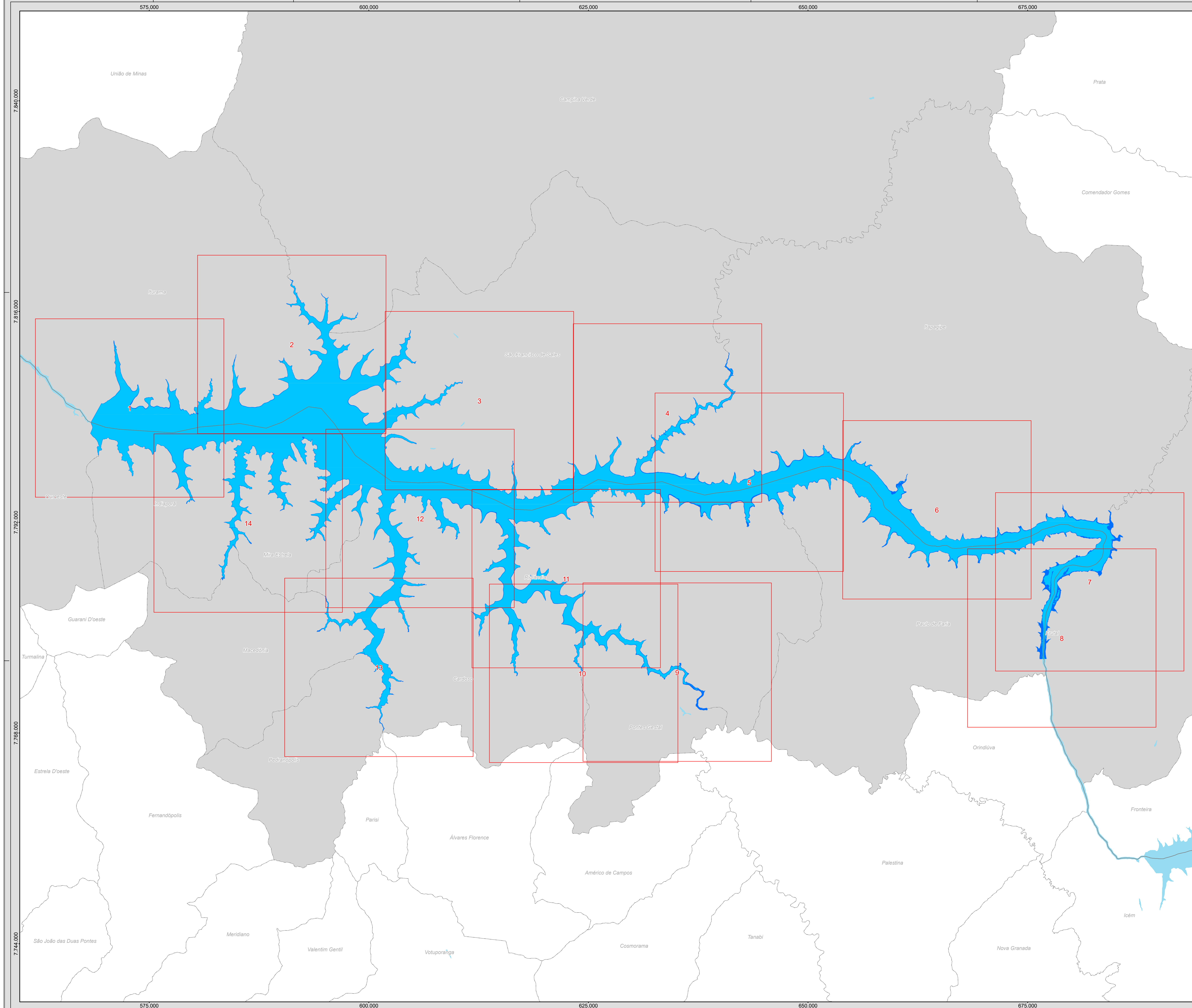
PLANO AMBIENTAL DE CONSERVAÇÃO E USO DO ENTORNO DO RESERVATÓRIO ARTIFICIAL PACUERA UHE ÁGUA VERMELHA

VOLUME III – ATLAS TEMÁTICO DO USO E OCUPAÇÃO DO SOLO DO ENTORNO DA UHE ÁGUA VERMELHA: 2KM A PARTIR DA COTA DESAPROPRIAÇÃO

O presente documento está sendo entregue 01 via em meio digital e 01 via em meio impresso

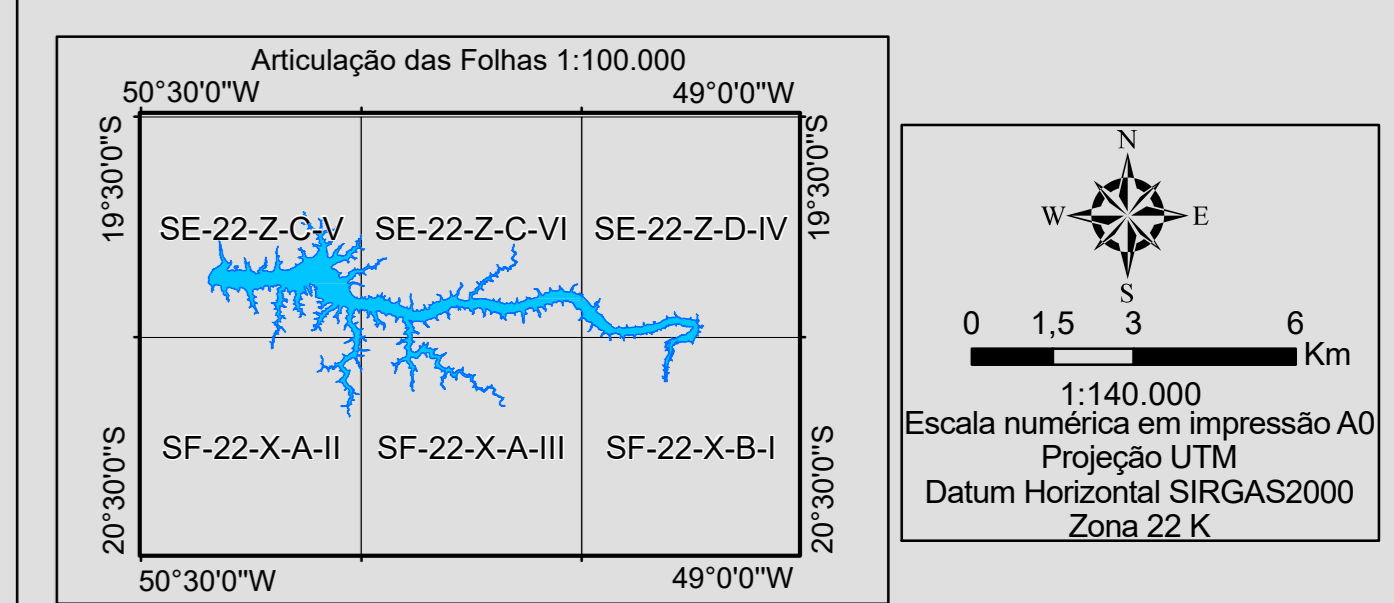
Setembro de 2018

Alexandre Nunes da Rosa
MRS Estudos Ambientais Ltda.



Legenda

- Articulações
- Entorno do Reservatório da UHE Água Vermelha
- Reservatório da UHE Água Vermelha
- Massa d'água
- Municípios Interceptados pelo Reservatório
- Limite Municipal
- Divisa Estadual



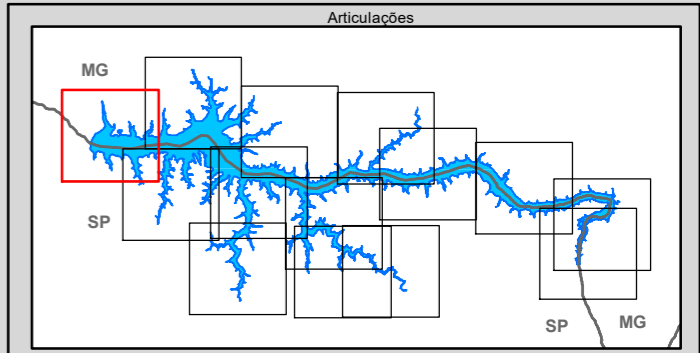
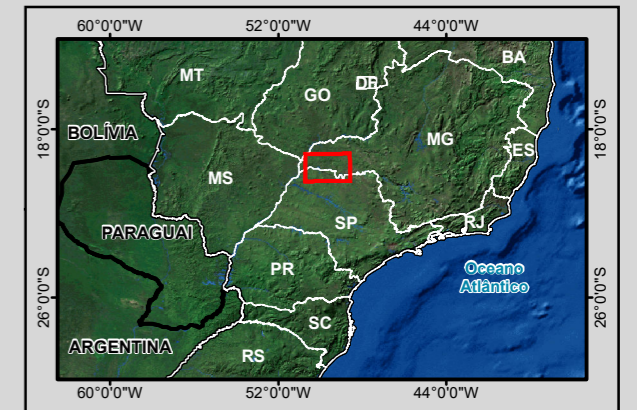
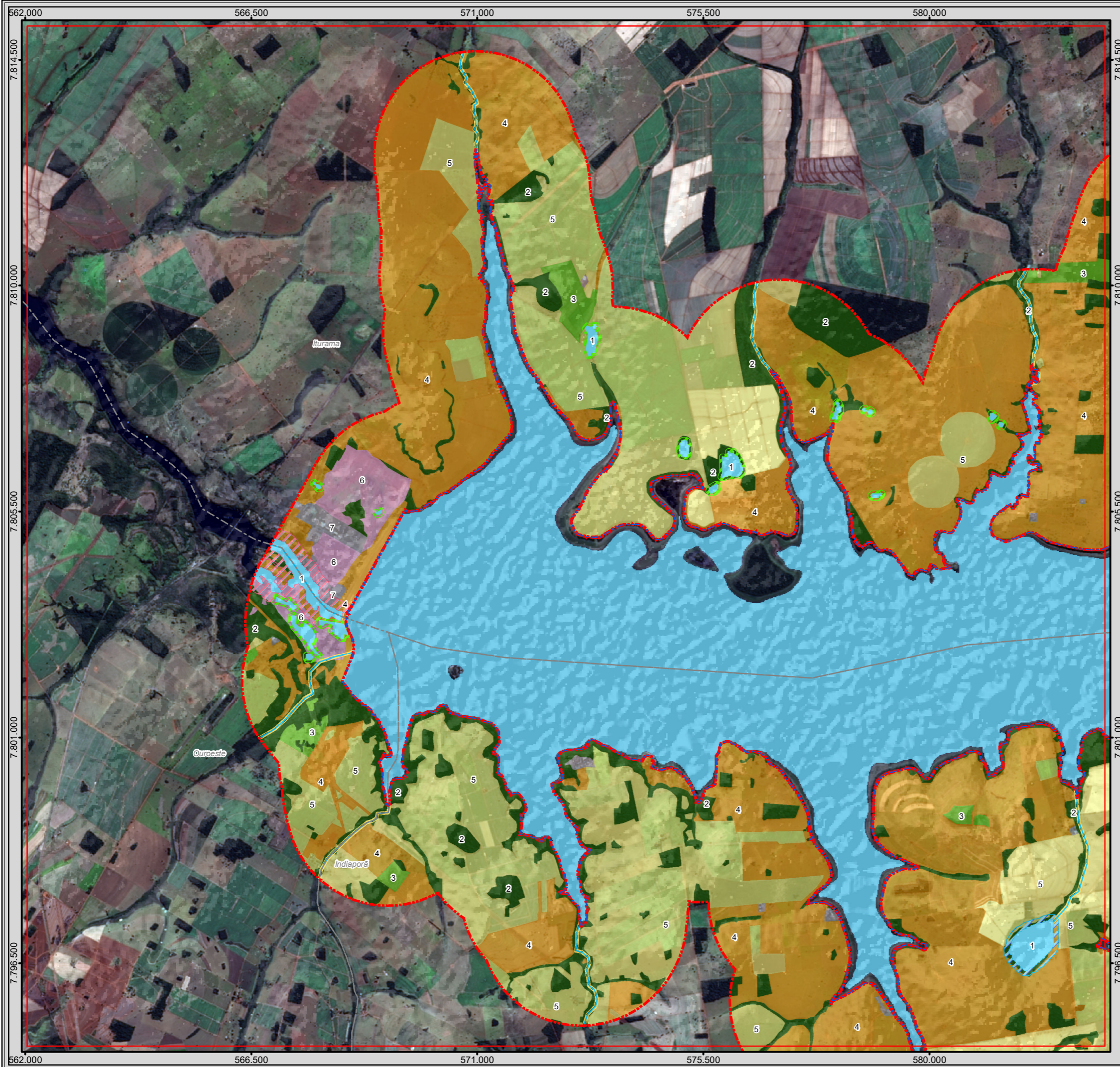
AES Tietê

Identificação do Projeto
Plano Ambiental de Conservação e Uso do Entorno do Reservatório Artificial - Pacuera da UHE Água Vermelha

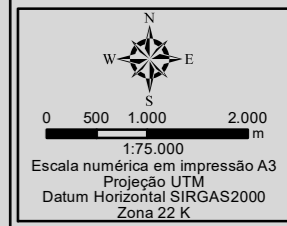
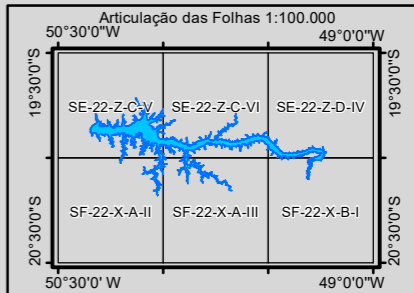
Título do Mapa
Mapa das Articulações do Atlas Temático do Uso e Ocupação do Solo do Entorno da UHE Água Vermelha: 2 km a partir da Cota de Desapropriação

Empreendedor
AES Tietê

Responsável Técnico MRS Estudos Ambientais	Data: Julho/2016 Fonte: Base Vetorial Contínua, Escala 1:250.000 (IBGE, 2015).
--	--



- Legenda**
- Área de Entorno - 2km a partir da Cota de Desapropriação
 - Cota de Desapropriação
 - Limite Municipal
 - Áreas de Conservação**
 - Corredores Ecológicos Prioritários
 - Área de Preservação Permanente**
 - Cursos d'água de menos de 10m de Largura - 30m
 - Cursos d'água de 10 a 50m de Largura e Corpo d'água com até 20ha - 50m
 - Cursos d'água de 50 a 100m de Largura e Corpo d'água com mais de 20ha - 100m
 - Cursos d'água de 200 a 600m de Largura - 200m
 - Uso do Solo**
 - 1, Massa d'água
 - 2, Vegetação Natural
 - 3, Silvicultura
 - 4, Pastagem
 - 5, Culturas Anuais
 - 6, Solo Exposto
 - 7, Área Edificada



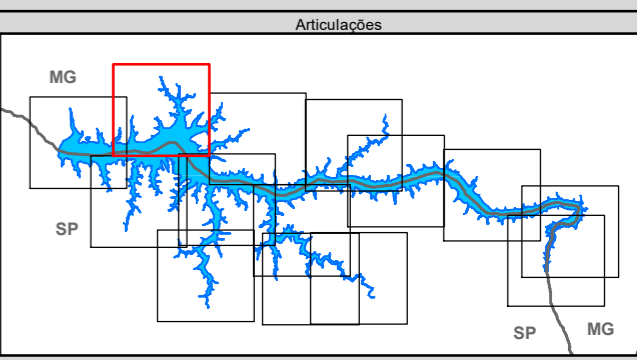
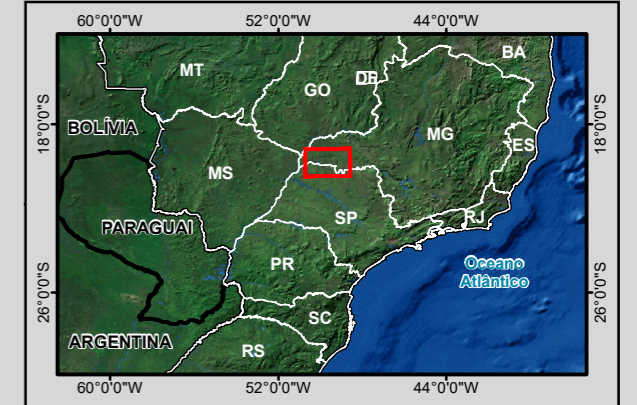
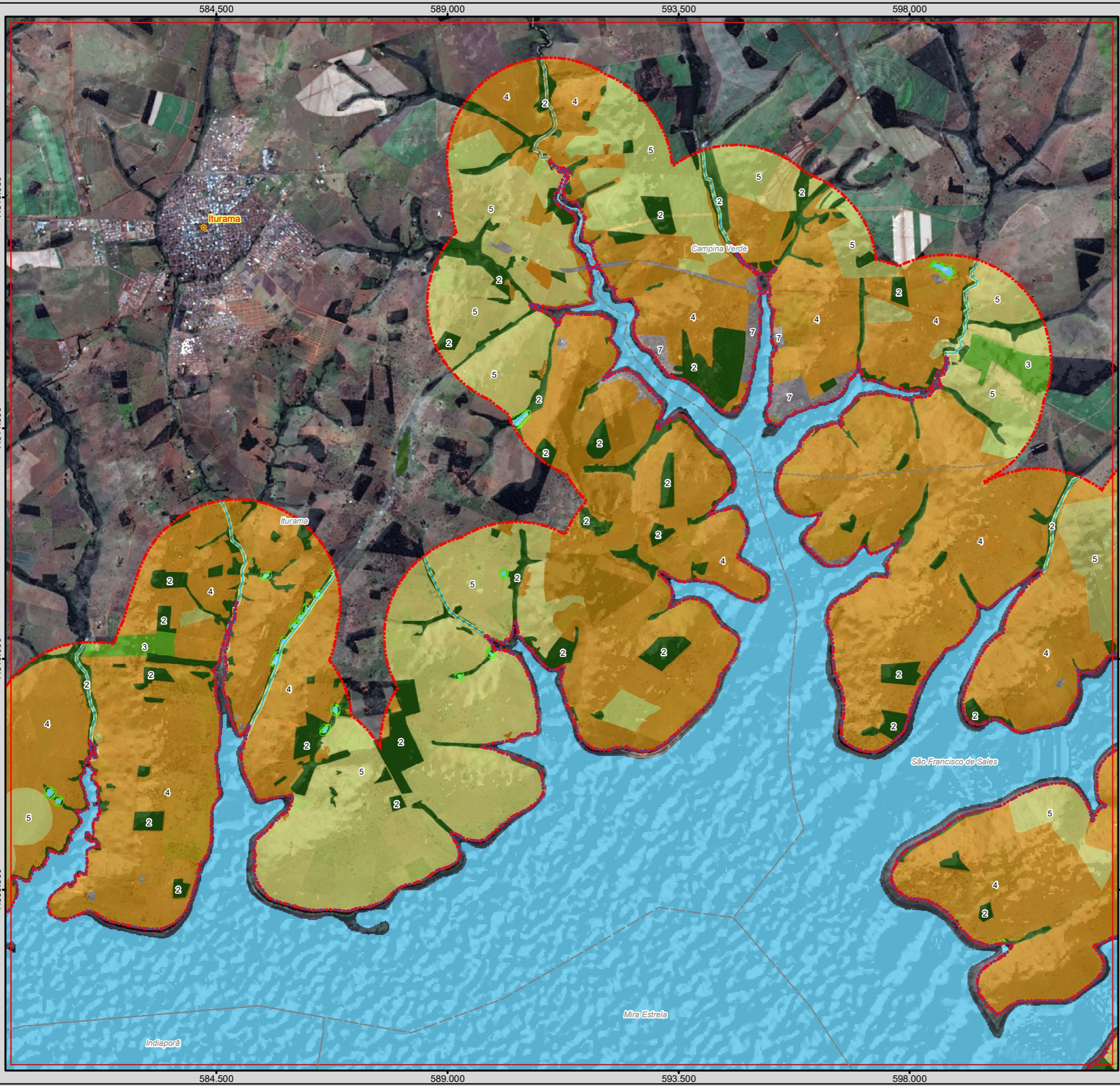
AES Tietê

Identificação do Projeto
Plano Ambiental de Conservação e Uso do Entorno do Reservatório Artificial - Pacuera da UHE Água Vermelha

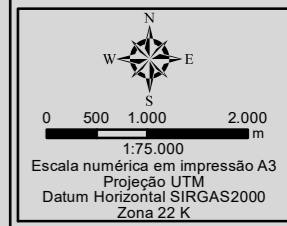
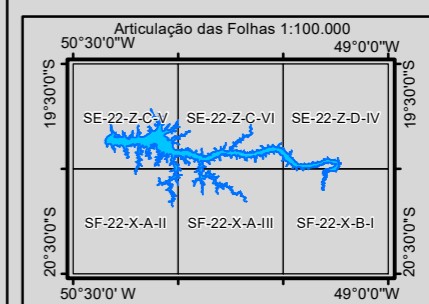
Título do Mapa
Atlas Temático do Uso e Ocupação do Solo do Entorno da UHE Água Vermelha: 2 km a partir da Cota de Desapropriação - Articulação 1

Empreendedor
AES Tietê

Responsável Técnico	Data: Janeiro/2018
MRS	Fonte: Base Vetorial Contínua, Escala 1:250.000 (IBGE, 2015); APP (Res. CONAMA 302/02 e Lei Federal 12.651/2012); Corredores Ecológicos, Áreas de Restauração e Acessos (AES Tietê); USGS Landsat 8, bandas multiespectrais e pancromática do sensor OLI de 27/07/2017 e 09/08/2017. Resolução espacial 15m; composição das bandas 4/3/2. SRTM (U.S. Geological Survey, 2004), disponível em http://www.relevobr.cnpm.embrapa.br



- Legenda**
- Área de Entorno - 2km a partir da Cota de Desapropriação
 - Cota de Desapropriação
 - Sede_Município
 - Limite Municipal
 - Áreas de Conservação
 - Corredores Ecológicos Prioritários
 - Área de Preservação Permanente
 - Cursos d'água de menos de 10m de Largura - 30m
 - Cursos d'água de 10 a 50m de Largura e Corpo d'água com até 20ha - 50m
 - Uso do Solo**
 - 1, Massa d'água
 - 2, Vegetação Natural
 - 3, Silvicultura
 - 4, Pastagem
 - 5, Culturas Anuais
 - 7, Área Edificada



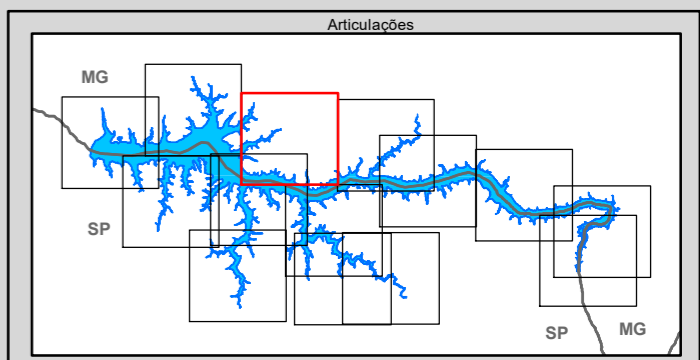
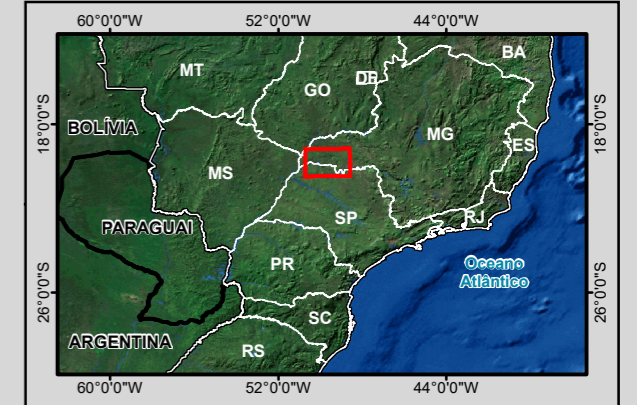
AES Tietê

Identificação do Projeto
 Plano Ambiental de Conservação e Uso do Entorno do Reservatório Artificial - Pacuera da UHE Água Vermelha

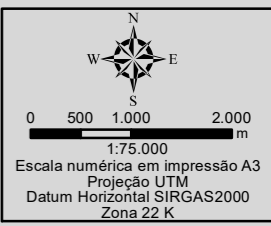
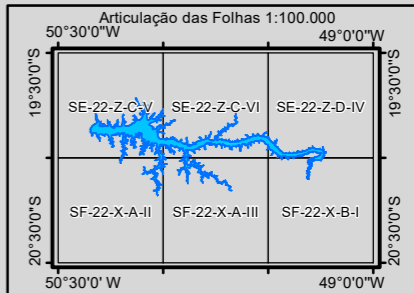
Título do Mapa
 Atlas Temático do Uso e Ocupação do Solo do Entorno da UHE Água Vermelha: 2 km a partir da Cota de Desapropriação - Articulação 2

Empreendedor
 AES Tietê

Responsável Técnico	Data: Janeiro/2018
MRS Estudos Ambientais	Fonte: Base Vetorial Contínua, Escala 1:250.000 (IBGE, 2015); APP (Res. CONAMA 302/02 e Lei Federal 12.651/2012); Corredores Ecológicos, Áreas de Restauração e Acessos (AES Tietê); USGS Landsat 8, bandas multiespectrais e pancromática do sensor OLI de 27/07/2017 e 09/08/2017. Resolução espacial 15m; composição das bandas 4/3/2. SRTM (U.S. Geological Survey, 2004), disponível em http://www.relevobr.cnpm.embrapa.br



- Legenda**
- Área de Entorno - 2km a partir da Cota de Desapropriação
 - Cota de Desapropriação
 - Limite Municipal
- Área de Preservação Permanente**
- Cursos d'água de menos de 10m de Largura - 30m
 - Cursos d'água de 10 a 50m de Largura e Corpo d'água com até 20ha - 50m
- Uso do Solo**
- 1, Massa d'água
 - 2, Vegetação Natural
 - 3, Silvicultura
 - 4, Pastagem
 - 5, Culturas Anuais
 - 6, Solo Exposto
 - 7, Área Edificada



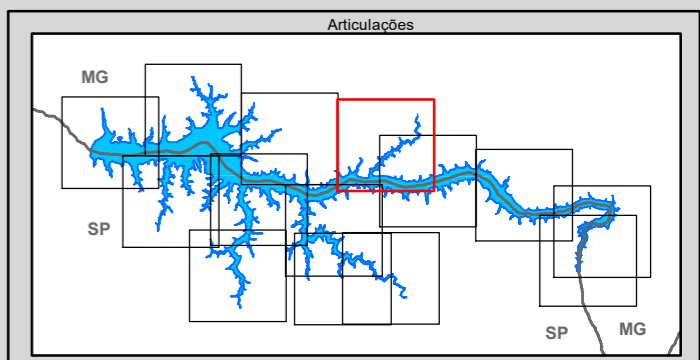
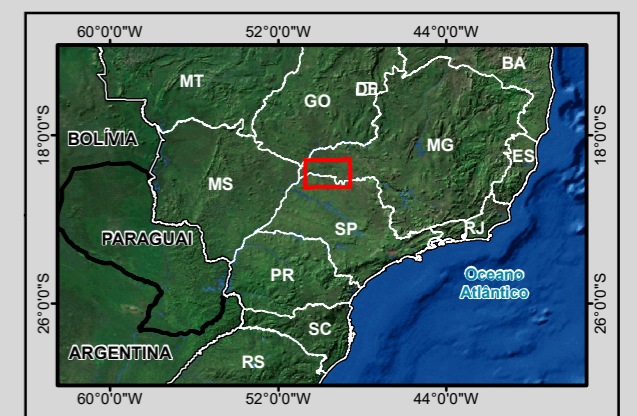
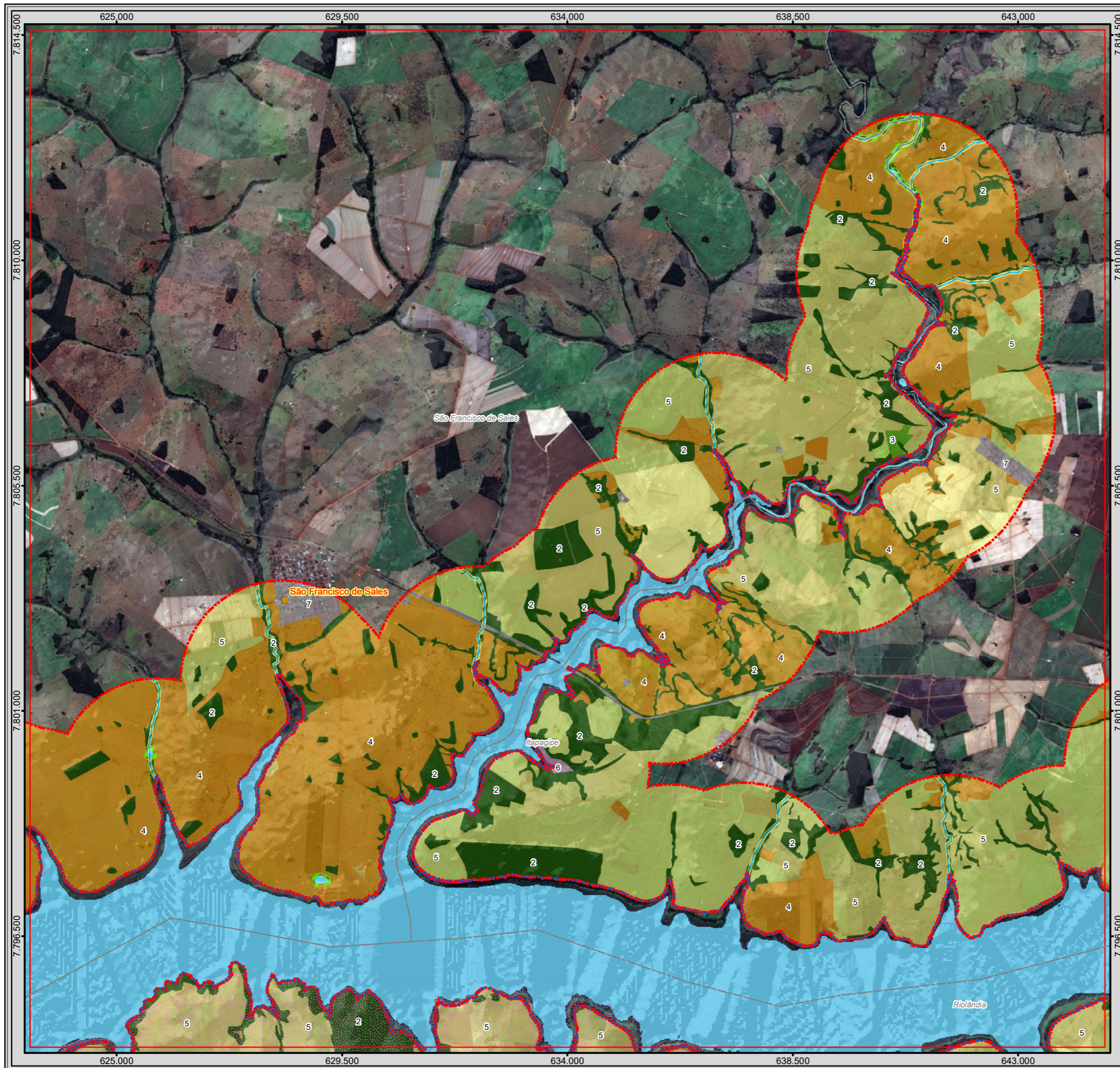
AES Tietê

Identificação do Projeto
Plano Ambiental de Conservação e Uso do Entorno do Reservatório Artificial - Pacuera da UHE Água Vermelha

Título do Mapa
Atlas Temático do Uso e Ocupação do Solo do Entorno da UHE Água Vermelha: 2 km a partir da Cota de Desapropriação - Articulação 3

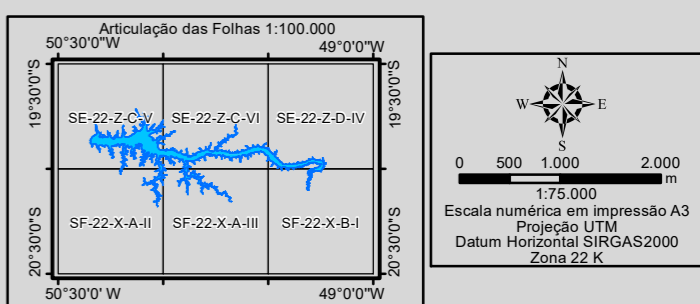
Empreendedor
AES Tietê

Responsável Técnico	Data: Janeiro/2018
MRS	Fonte: Base Vetorial Contínua, Escala 1:250.000 (IBGE, 2015); APP (Res. CONAMA 302/02 e Lei Federal 12.651/2012); Corredores Ecológicos, Áreas de Restauração e Acessos (AES Tietê); USGS Landsat 8, bandas multiespectrais e pancromática do sensor OLI de 27/07/2017 e 09/08/2017. Resolução espacial 15m; composição das bandas 4/3/2. SRTM (U.S. Geological Survey, 2004), disponível em http://www.relevobr.cnpem.embrapa.br



Legenda

- Área de Entorno - 2km a partir da Cota de Desapropriação
- Cota de Desapropriação
- Sede_Município
- Limite Municipal
- Áreas de Conservação
 - Corredores Ecológicos Prioritários
 - Áreas Prioritárias para Conservação da Biodiversidade
- Área de Preservação Permanente
 - Cursos d'água de menos de 10m de Largura - 30m
 - Cursos d'água de 10 a 50m de Largura e Corpo d'água com até 20ha - 50m
- Uso do Solo
 - 1, Massa d'água
 - 2, Vegetação Natural
 - 3, Silvicultura
 - 4, Pastagem
 - 5, Culturas Anuais
 - 6, Solo Exposto
 - 7, Área Edificada



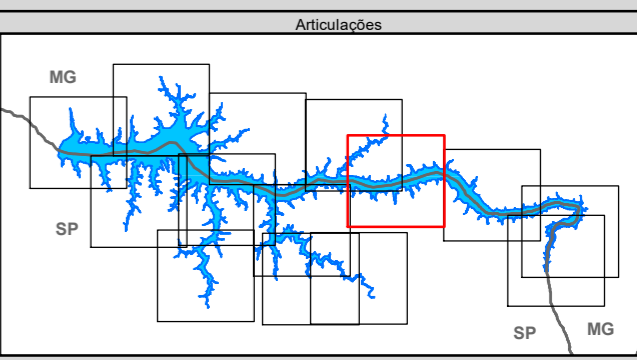
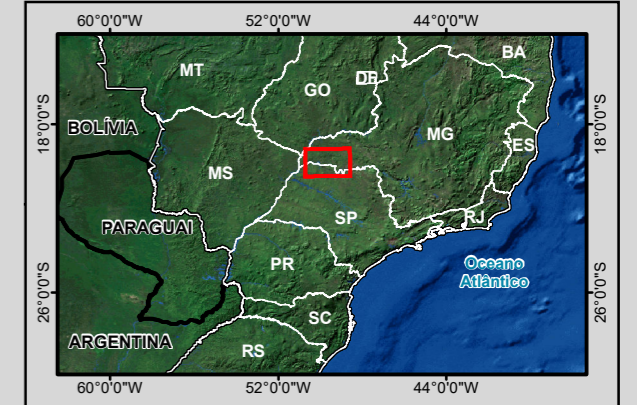
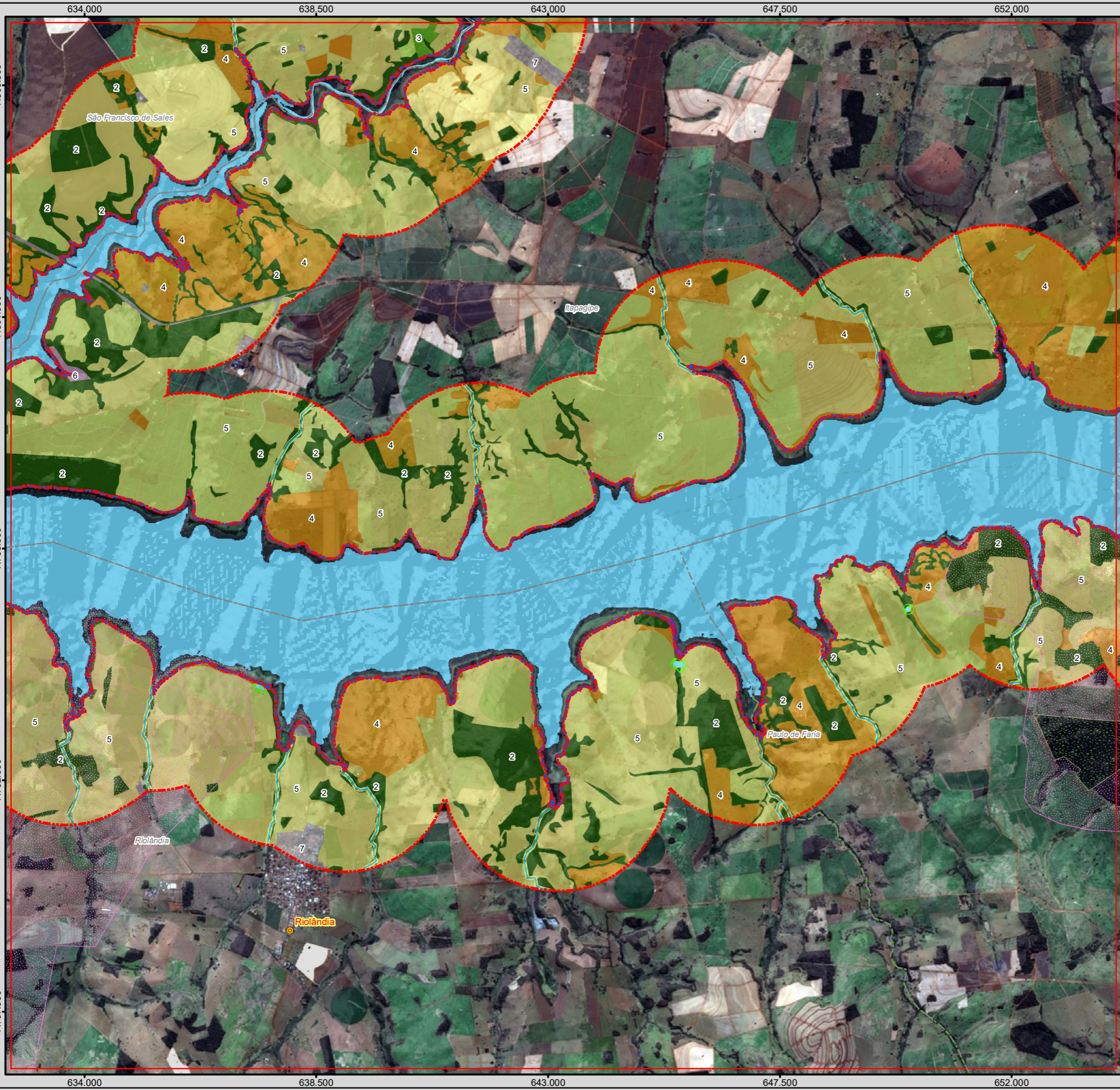
AES Tietê

Identificação do Projeto
Plano Ambiental de Conservação e Uso do Entorno do Reservatório Artificial - Pacuera da UHE Água Vermelha

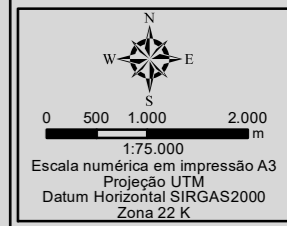
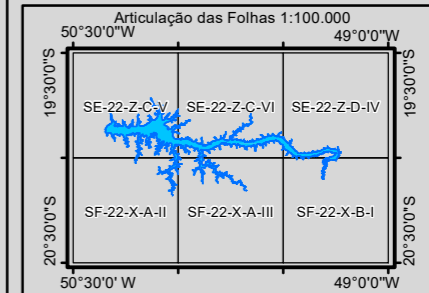
Título do Mapa
Atlas Temático do Uso e Ocupação do Solo do Entorno da UHE Água Vermelha: 2 km a partir da Cota de Desapropriação - Articulação 4

Empreendedor
AES Tietê

Responsável Técnico	Data: Janeiro/2018
MRS Estudos Ambientais	Fonte: Base Vetorial Contínua, Escala 1:250.000 (IBGE, 2015); APP (Res. CONAMA 302/02 e Lei Federal 12.651/2012); Corredores Ecológicos, Áreas de Restauração e Acessos (AES Tietê); USGS Landsat 8, bandas multiespectrais e pancromática do sensor OLI de 27/07/2017 e 09/08/2017. Resolução espacial 15m; composição das bandas 4/3/2. SRTM (U.S. Geological Survey, 2004), disponível em http://www.relevobr.cnpem.embrapa.br



- Legenda**
- Área de Entorno - 2km a partir da Cota de Desapropriação
 - Cota de Desapropriação
 - Sede_Município
 - Limite Municipal
 - Áreas de Conservação**
 - Corredores Ecológicos Prioritários
 - Unidade de Conservação de Proteção Integral
 - Zona de Amortecimento da ESEC Paulo de Faria
 - Áreas Prioritárias para Conservação da Biodiversidade
 - Área de Preservação Permanente**
 - Cursos d'água de menos de 10m de Largura - 30m
 - Cursos d'água de 10 a 50m de Largura e Corpo d'água com até 20ha - 50m
 - Uso do Solo**
 - 1, Massa d'água
 - 2, Vegetação Natural
 - 3, Silvicultura
 - 4, Pastagem
 - 5, Culturas Anuais
 - 6, Solo Exposto
 - 7, Área Edificada



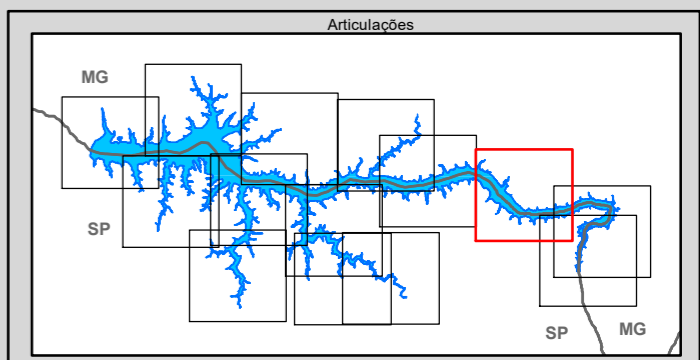
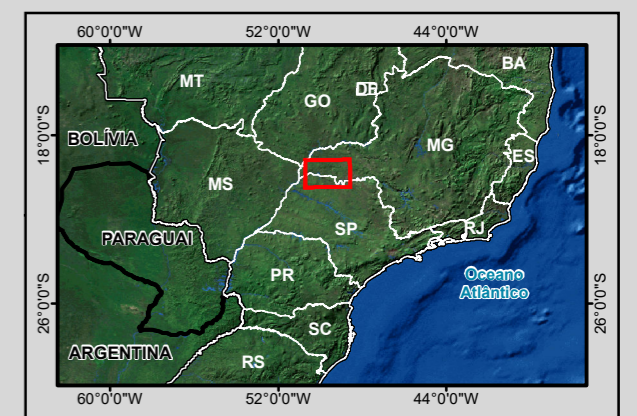
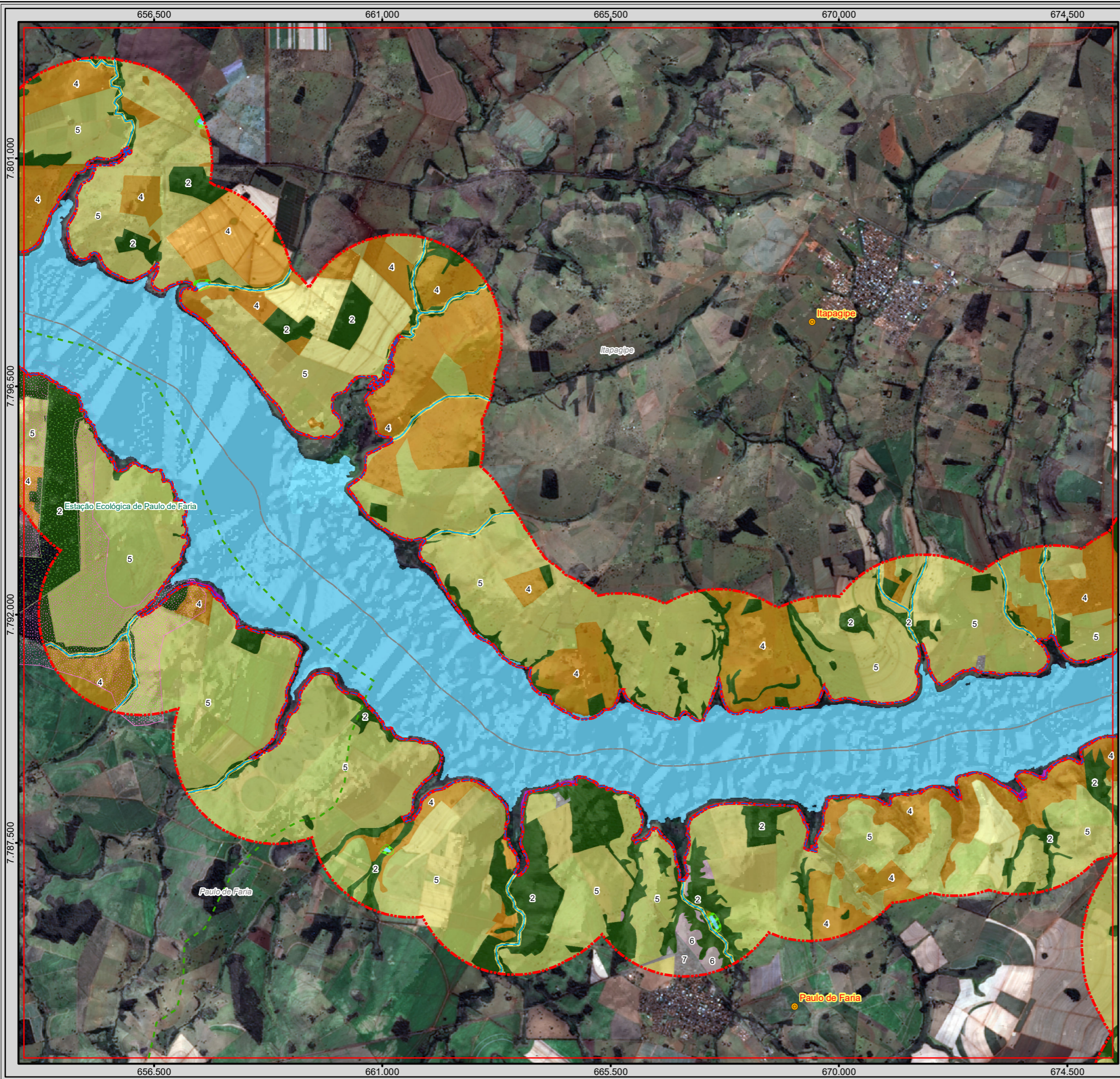
AES Tietê

Identificação do Projeto
Plano Ambiental de Conservação e Uso do Entorno do Reservatório Artificial - Pacuera da UHE Água Vermelha

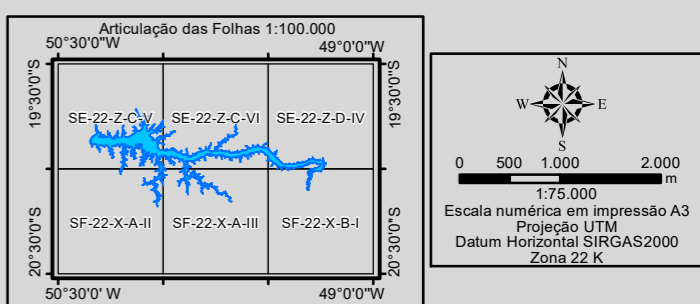
Título do Mapa
Atlas Temático do Uso e Ocupação do Solo do Entorno da UHE Água Vermelha: 2 km a partir da Cota de Desapropriação - Articulação 5

Empreendedor
AES Tietê

Responsável Técnico	Data: Janeiro/2018
MRS	Fonte: Base Vetorial Contínua, Escala 1:250.000 (IBGE, 2015); APP (Res. CONAMA 302/02 e Lei Federal 12.651/2012); Corredores Ecológicos, Áreas de Restauração e Acessos (AES Tietê); USGS Landsat 8, bandas multiespectrais e pancromática do sensor OLI de 27/07/2017 e 09/08/2017. Resolução espacial 15m; composição das bandas 4/3/2. SRTM (U.S. Geological Survey, 2004), disponível em http://www.relevobr.cnpem.embrapa.br



- Legenda**
- Área de Entorno - 2km a partir da Cota de Desapropriação
 - Cota de Desapropriação
 - Sede_Município
 - Limite Municipal
 - Áreas de Conservação**
 - Corredores Ecológicos Prioritários
 - Unidade de Conservação de Proteção Integral
 - Zona de Amortecimento da ESEC Paulo de Faria
 - Áreas Prioritárias para Conservação da Biodiversidade
 - Área de Preservação Permanente**
 - Cursos d'água de menos de 10m de Largura - 30m
 - Cursos d'água de 10 a 50m de Largura e Corpo d'água com até 20ha - 50m
 - Uso do Solo**
 - 1, Massa d'água
 - 2, Vegetação Natural
 - 4, Pastagem
 - 5, Culturas Anuais
 - 6, Solo Exposto
 - 7, Área Edificada



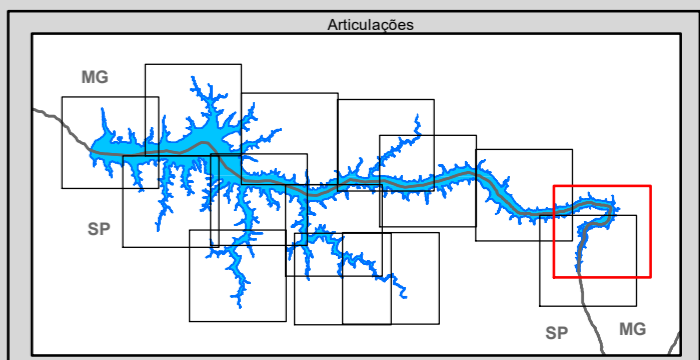
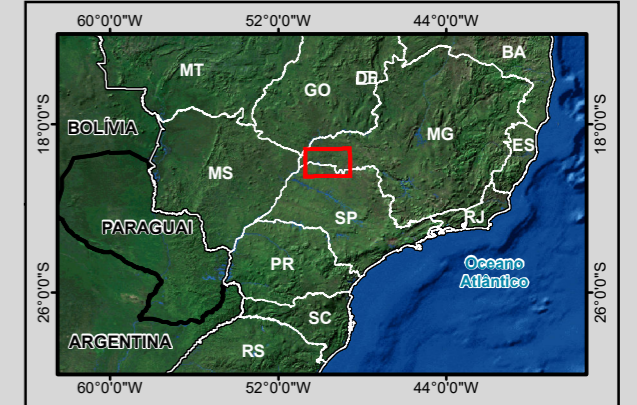
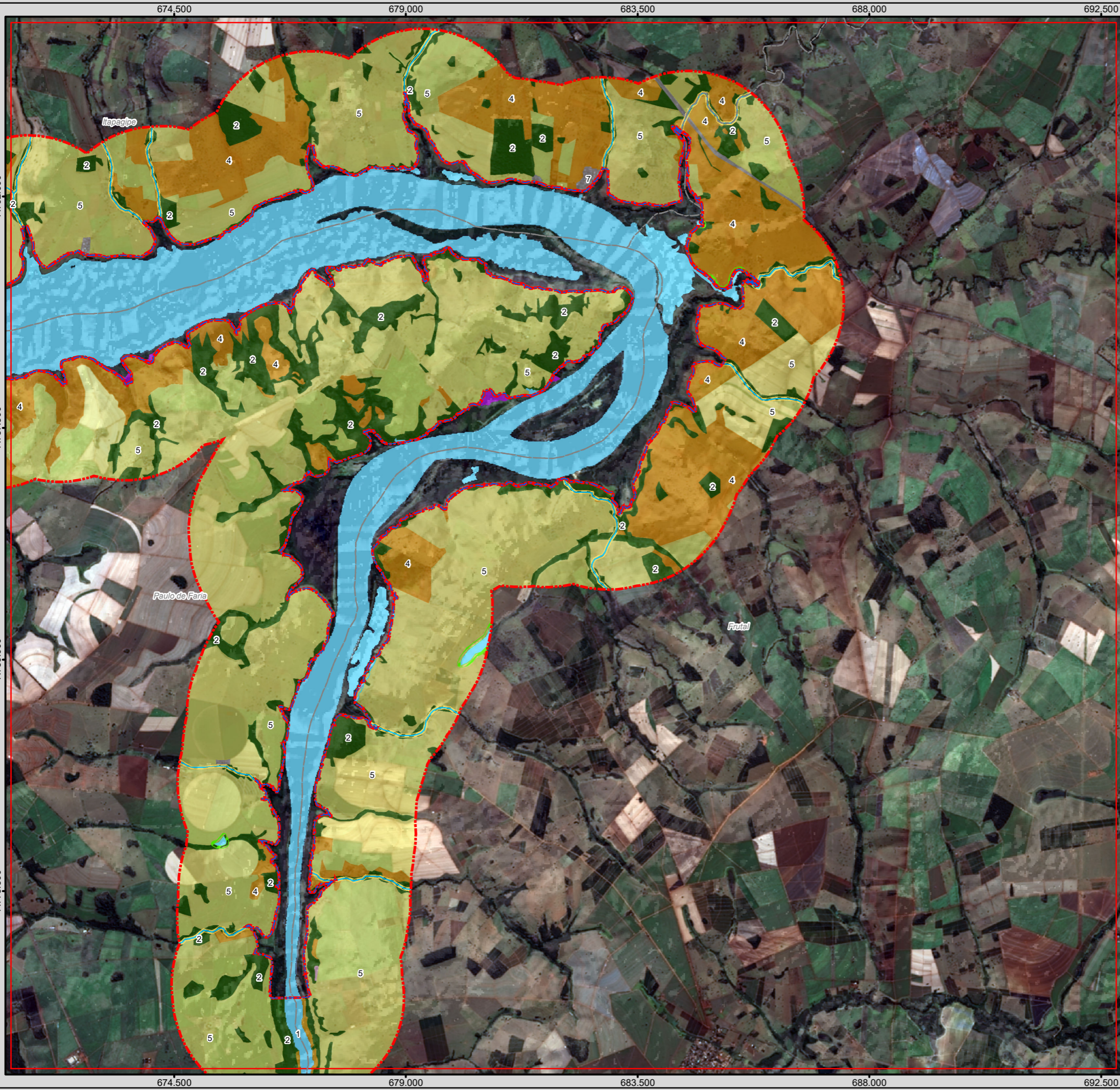
AES Tietê

Identificação do Projeto
Plano Ambiental de Conservação e Uso do Entorno do Reservatório Artificial - Pacuera da UHE Água Vermelha

Título do Mapa
Atlas Temático do Uso e Ocupação do Solo do Entorno da UHE Água Vermelha: 2 km a partir da Cota de Desapropriação - Articulação 6

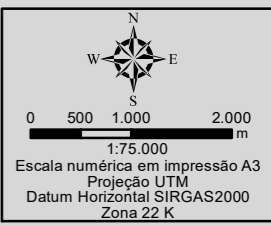
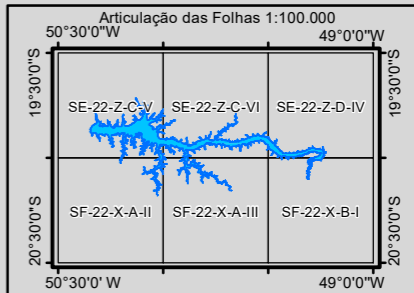
Empreendedor
AES Tietê

Responsável Técnico	Data: Janeiro/2018
MRS	Fonte: Base Vetorial Contínua, Escala 1:250.000 (IBGE, 2015); APP (Res. CONAMA 302/02 e Lei Federal 12.651/2012); Corredores Ecológicos, Áreas de Restauração e Acessos (AES Tietê); USGS Landsat 8, bandas multiespectrais e pancromática do sensor OLI de 27/07/2017 e 09/08/2017. Resolução espacial 15m; composição das bandas 4/3/2. SRTM (U.S. Geological Survey, 2004), disponível em http://www.relevobr.cnpm.embrapa.br



Legenda

- Área de Entorno - 2km a partir da Cota de Desapropriação
- Cota de Desapropriação
- Limite Municipal
- Áreas de Conservação
 - Corredores Ecológicos Prioritários
- Área de Preservação Permanente
 - Cursos d'água de menos de 10m de Largura - 30m
 - Cursos d'água de 10 a 50m de Largura e Corpo d'água com até 20ha - 50m
 - Cursos d'água de 50 a 100m de Largura e Corpo d'água com mais de 20ha - 100m
- Uso do Solo
 - 1, Massa d'água
 - 2, Vegetação Natural
 - 4, Pastagem
 - 5, Culturas Anuais
 - 6, Solo Exposto
 - 7, Área Edificada



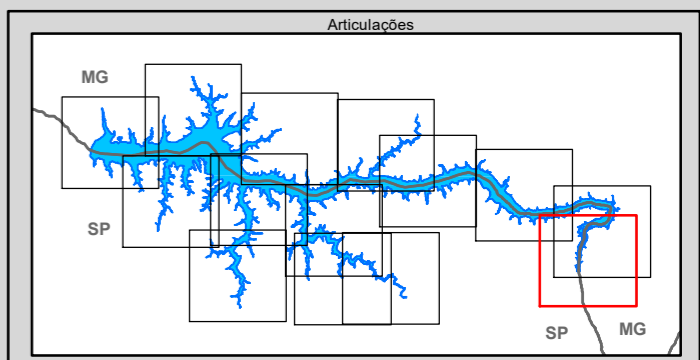
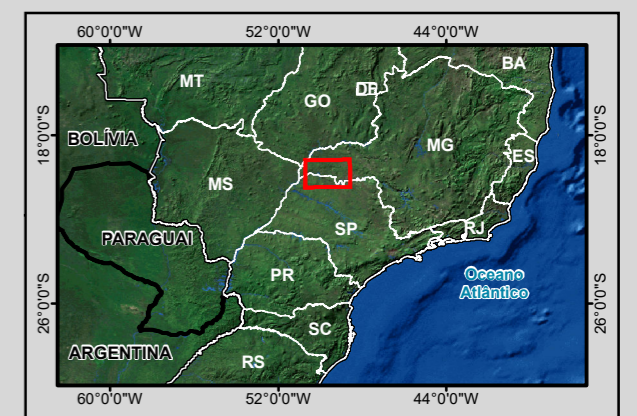
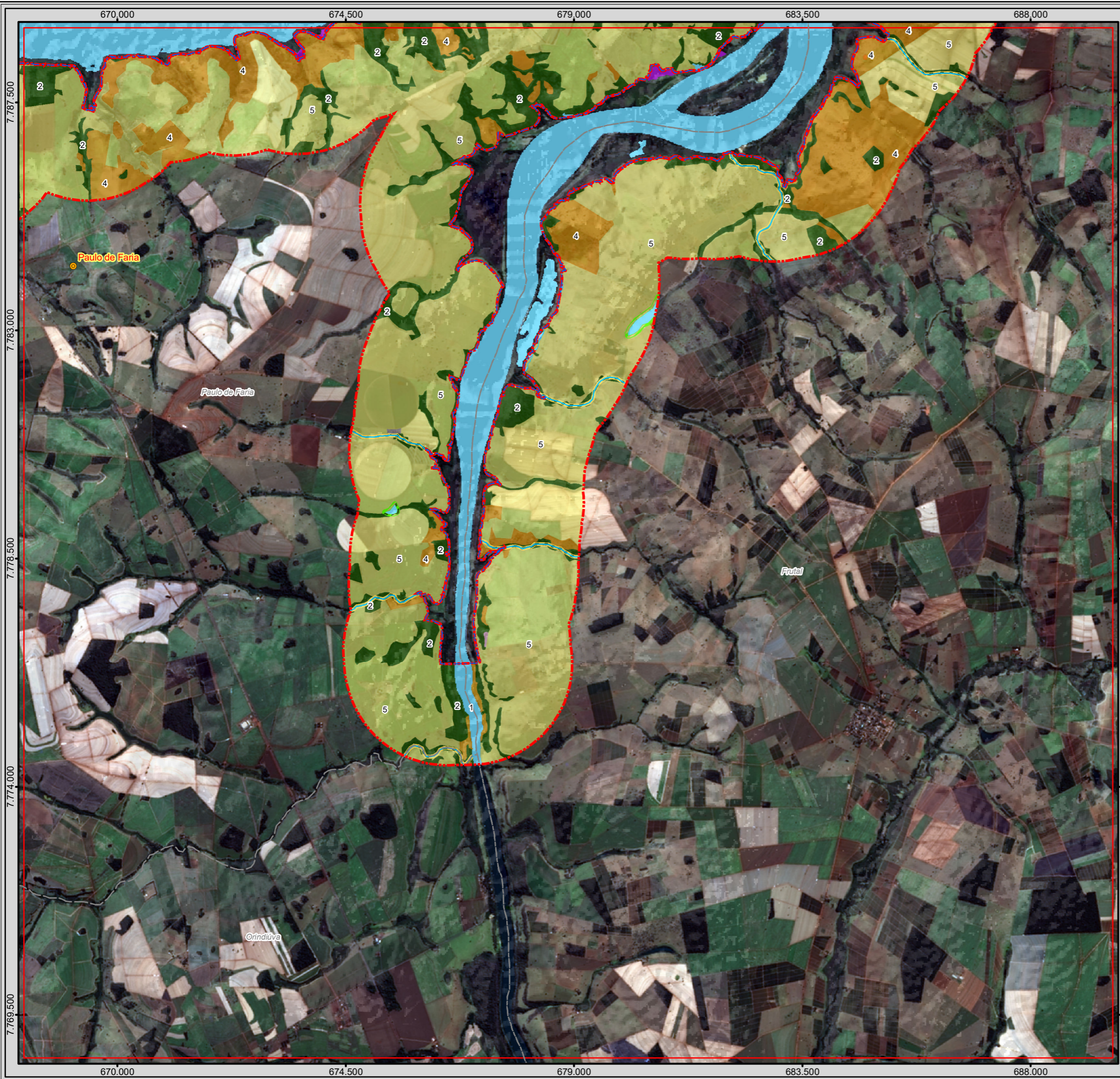
AES Tietê

Identificação do Projeto
Plano Ambiental de Conservação e Uso do Entorno do Reservatório Artificial - Pacuera da UHE Água Vermelha

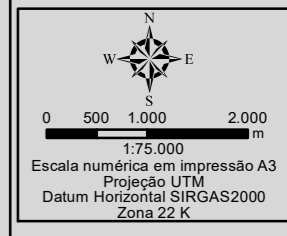
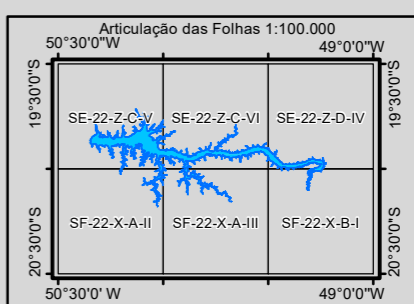
Título do Mapa
Atlas Temático do Uso e Ocupação do Solo do Entorno da UHE Água Vermelha: 2 km a partir da Cota de Desapropriação - Articulação 7

Empreendedor
AES Tietê

Responsável Técnico	Data: Janeiro/2018
MRS	Fonte: Base Vetorial Contínua, Escala 1:250.000 (IBGE, 2015); APP (Res. CONAMA 302/02 e Lei Federal 12.651/2012); Corredores Ecológicos, Áreas de Restauração e Acessos (AES Tietê); USGS Landsat 8, bandas multiespectrais e pancromática do sensor OLI de 27/07/2017 e 09/08/2017. Resolução espacial 15m; composição das bandas 4/3/2. SRTM (U.S. Geological Survey, 2004), disponível em http://www.relevobr.cnpm.embrapa.br



- Legenda**
- Área de Entorno - 2km a partir da Cota de Desapropriação
 - Cota de Desapropriação
 - Sede_Município
 - Limite Municipal
 - Áreas de Conservação**
 - Corredores Ecológicos Prioritários
 - Área de Preservação Permanente**
 - Cursos d'água de menos de 10m de Largura - 30m
 - Cursos d'água de 10 a 50m de Largura e Corpo d'água com até 20ha - 50m
 - Cursos d'água de 50 a 100m de Largura e Corpo d'água com mais de 20ha - 100m
 - Uso do Solo**
 - 1, Massa d'água
 - 2, Vegetação Natural
 - 4, Pastagem
 - 5, Culturas Anuais
 - 6, Solo Exposto
 - 7, Área Edificada



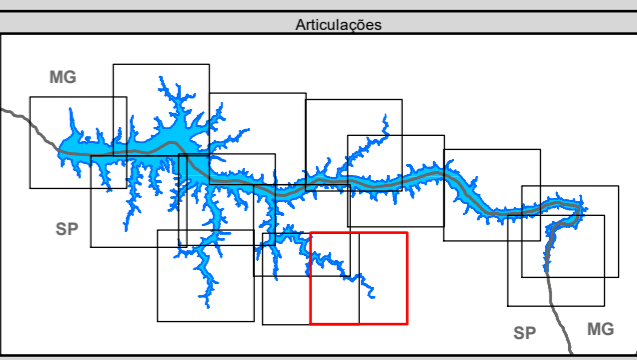
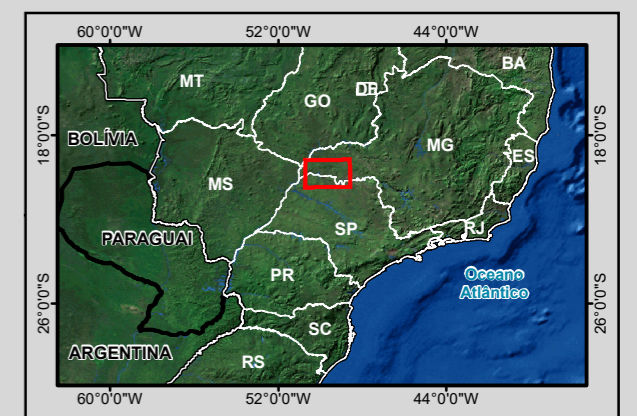
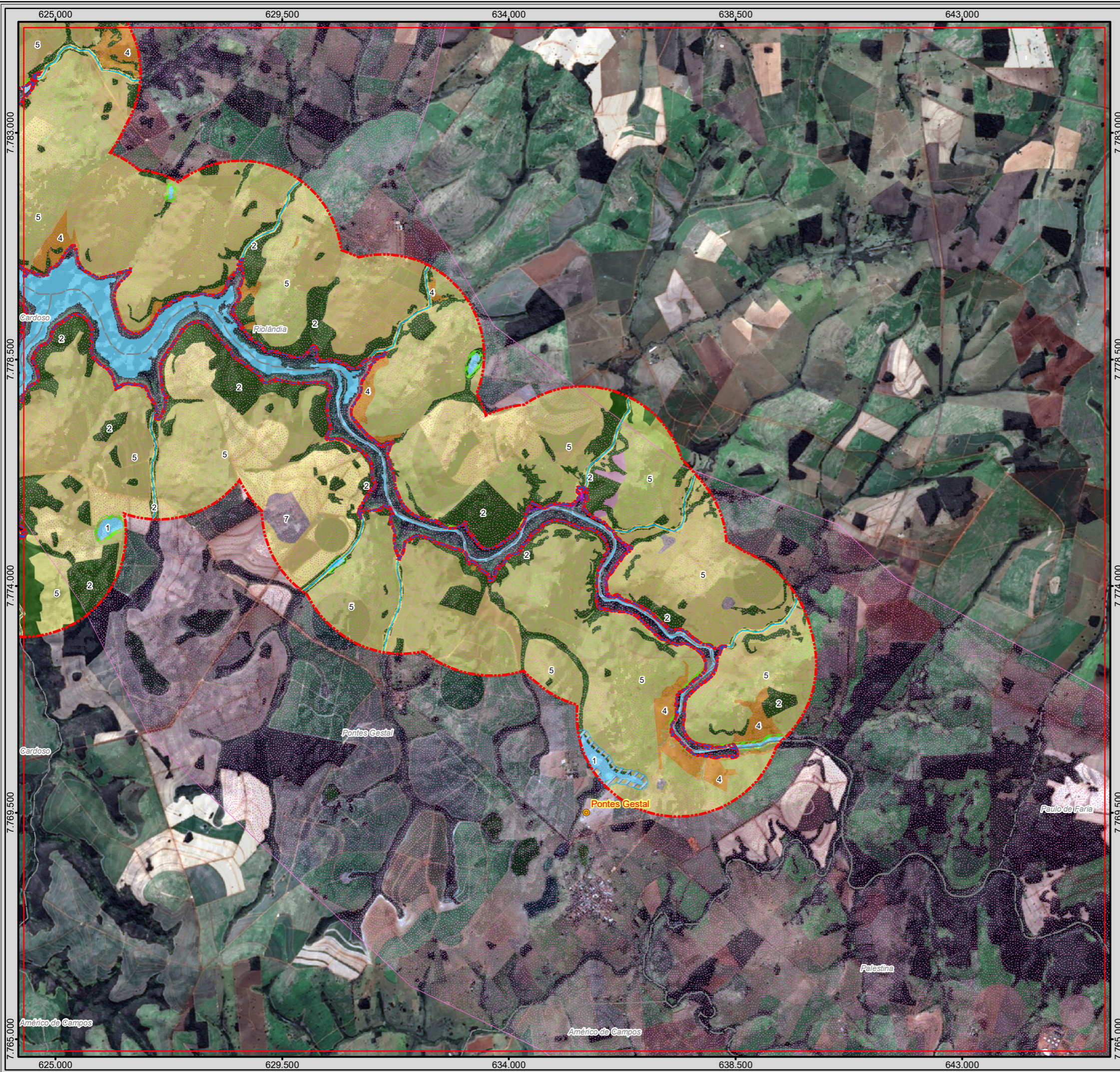
AES Tietê

Identificação do Projeto
Plano Ambiental de Conservação e Uso do Entorno do Reservatório Artificial - Pacuera da UHE Água Vermelha

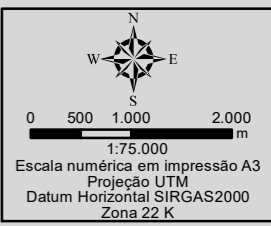
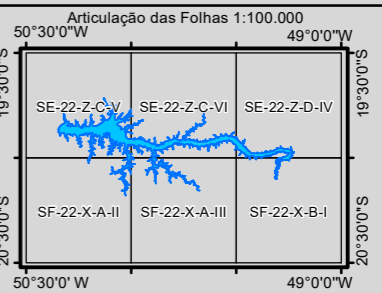
Título do Mapa
Atlas Temático do Uso e Ocupação do Solo do Entorno da UHE Água Vermelha: 2 km a partir da Cota de Desapropriação - Articulação 8

Empreendedor
AES Tietê

Responsável Técnico	Data: Janeiro/2018
MRS	Fonte: Base Vetorial Contínua, Escala 1:250.000 (IBGE, 2015); APP (Res. CONAMA 302/02 e Lei Federal 12.651/2012); Corredores Ecológicos, Áreas de Restauração e Acessos (AES Tietê); USGS Landsat 8, bandas multiespectrais e pancromática do sensor OLI de 27/07/2017 e 09/08/2017. Resolução espacial 15m; composição das bandas 4/3/2. SRTM (U.S. Geological Survey, 2004), disponível em http://www.relevobr.cnpm.embrapa.br



- Legenda**
- Área de Entorno - 2km a partir da Cota de Desapropriação
 - Cota de Desapropriação
 - Sede_Município
 - Limite Municipal
 - Áreas de Conservação**
 - Corredores Ecológicos Prioritários
 - Áreas Prioritárias para Conservação da Biodiversidade
 - Área de Preservação Permanente**
 - Cursos d'água de menos de 10m de Largura - 30m
 - Cursos d'água de 10 a 50m de Largura e Corpo d'água com até 20ha - 50m
 - Cursos d'água de 50 a 100m de Largura e Corpo d'água com mais de 20ha - 100m
 - Uso do Solo**
 - 1, Massa d'água
 - 2, Vegetação Natural
 - 4, Pastagem
 - 5, Culturas Anuais
 - 6, Solo Exposto
 - 7, Área Edificada



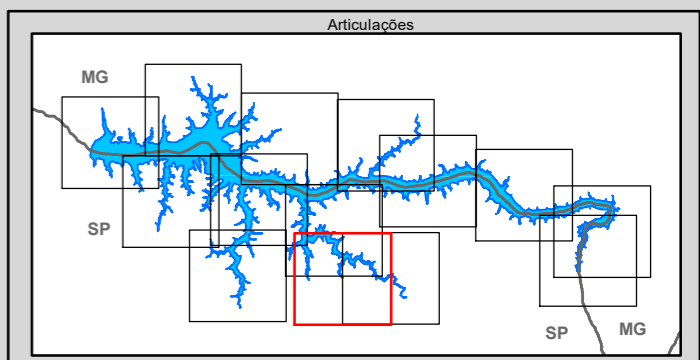
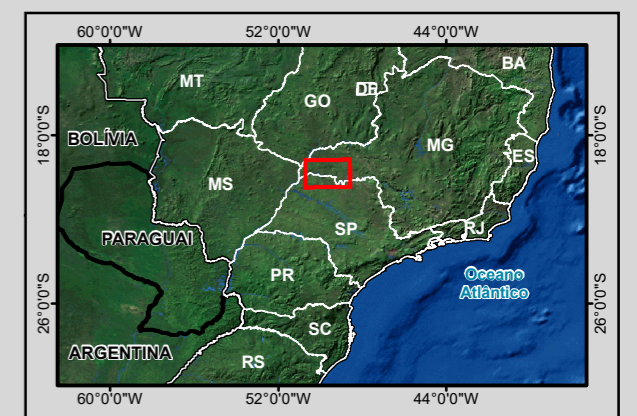
AES Tietê

Identificação do Projeto
Plano Ambiental de Conservação e Uso do Entorno do Reservatório Artificial - Pacuera da UHE Água Vermelha

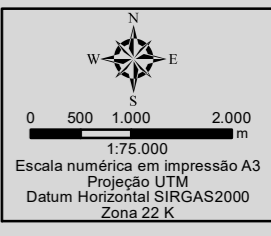
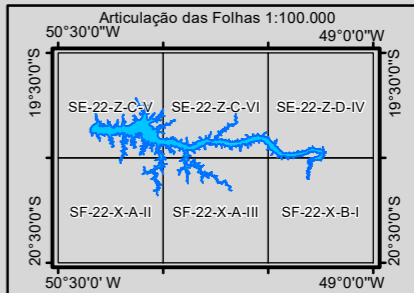
Título do Mapa
Atlas Temático do Uso e Ocupação do Solo do Entorno da UHE Água Vermelha: 2 km a partir da Cota de Desapropriação - Articulação 9

Empreendedor
AES Tietê

Responsável Técnico	Data: Janeiro/2018
MRS	Fonte: Base Vetorial Contínua, Escala 1:250.000 (IBGE, 2015); APP (Res. CONAMA 302/02 e Lei Federal 12.651/2012); Corredores Ecológicos, Áreas de Restauração e Acessos (AES Tietê); USGS Landsat 8, bandas multiespectrais e pancromática do sensor OLI de 27/07/2017 e 09/08/2017. Resolução espacial 15m; composição das bandas 4/3/2. SRTM (U.S. Geological Survey, 2004), disponível em http://www.relevobr.cnpm.embrapa.br



- Legenda**
- Área de Entorno - 2km a partir da Cota de Desapropriação
 - Cota de Desapropriação
 - Sede_Município
 - Limite Municipal
 - Áreas de Conservação**
 - Corredores Ecológicos Prioritários
 - Áreas Prioritárias para Conservação da Biodiversidade
 - Área de Preservação Permanente**
 - Cursos d'água de menos de 10m de Largura - 30m
 - Cursos d'água de 10 a 50m de Largura e Corpo d'água com até 20ha - 50m
 - Uso do Solo**
 - 1, Massa d'água
 - 2, Vegetação Natural
 - 4, Pastagem
 - 5, Culturas Anuais
 - 7, Área Edificada



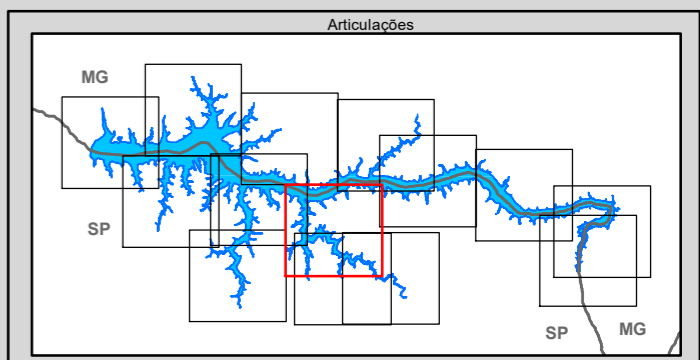
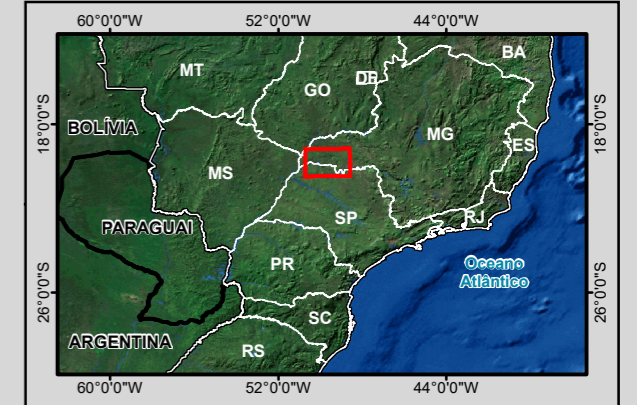
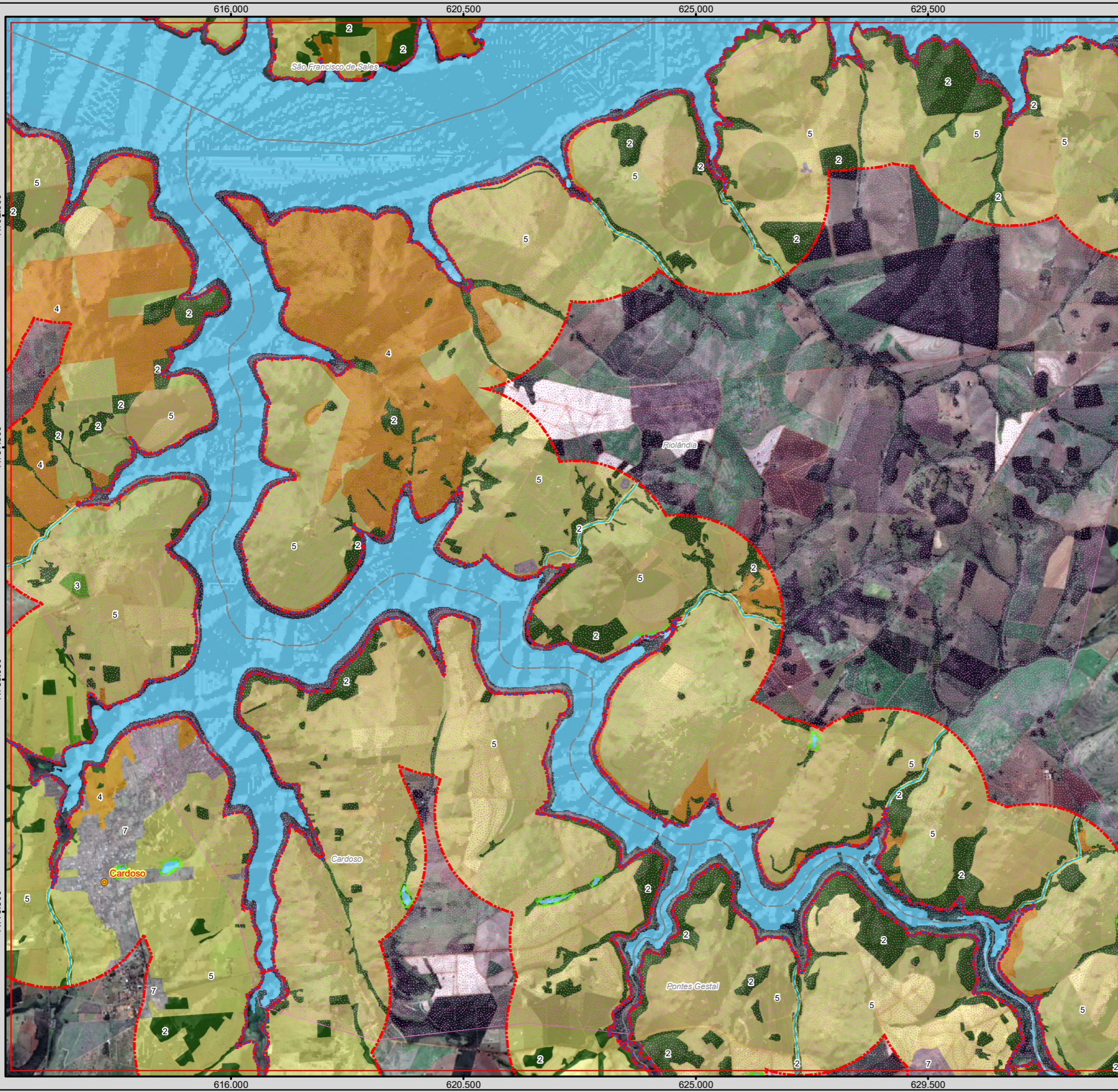
AES Tietê

Identificação do Projeto
Plano Ambiental de Conservação e Uso do Entorno do Reservatório Artificial - Pacuera da UHE Água Vermelha

Título do Mapa
Atlas Temático do Uso e Ocupação do Solo do Entorno da UHE Água Vermelha: 2 km a partir da Cota de Desapropriação - Articulação 10

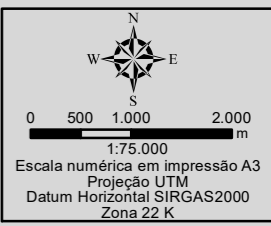
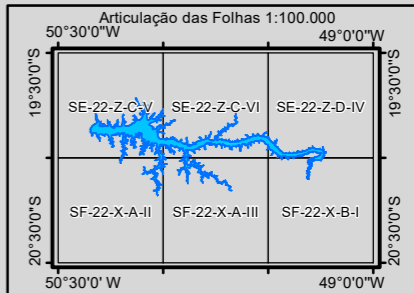
Empreendedor
AES Tietê

Responsável Técnico	Data: Janeiro/2018
MRS	Fonte: Base Vetorial Contínua, Escala 1:250.000 (IBGE, 2015); APP (Res. CONAMA 302/02 e Lei Federal 12.651/2012); Corredores Ecológicos, Áreas de Restauração e Acessos (AES Tietê); USGS Landsat 8, bandas multiespectrais e pancromática do sensor OLI de 27/07/2017 e 09/08/2017. Resolução espacial 15m; composição das bandas 4/3/2. SRTM (U.S. Geological Survey, 2004), disponível em http://www.relevobr.cnpm.embrapa.br



Legenda

- Área de Entorno - 2km a partir da Cota de Desapropriação
- Cota de Desapropriação
- Sede_Município
- Limite Municipal
- Áreas de Conservação**
- Corredores Ecológicos Prioritários
- Áreas Prioritárias para Conservação da Biodiversidade
- Área de Preservação Permanente**
- Cursos d'água de menos de 10m de Largura - 30m
- Cursos d'água de 10 a 50m de Largura e Corpo d'água com até 20ha - 50m
- Uso do Solo**
- 1, Massa d'água
- 2, Vegetação Natural
- 3, Silvicultura
- 4, Pastagem
- 5, Culturas Anuais
- 7, Área Edificada



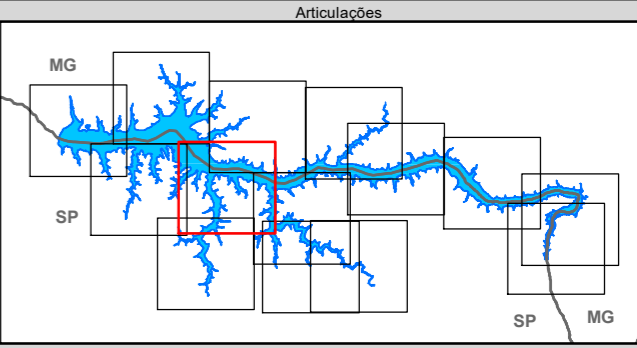
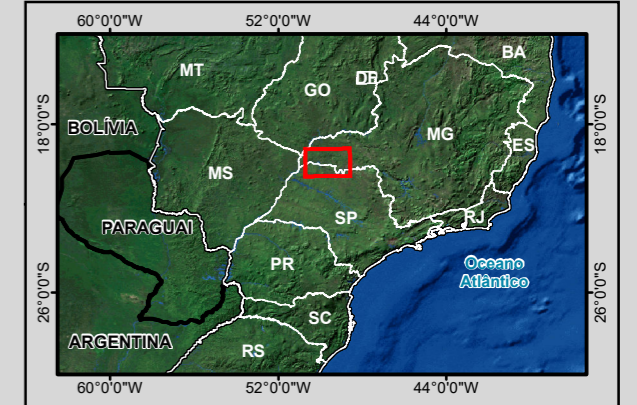
AES Tietê

Identificação do Projeto
Plano Ambiental de Conservação e Uso do Entorno do Reservatório Artificial - Pacuera da UHE Água Vermelha

Título do Mapa
Atlas Temático do Uso e Ocupação do Solo do Entorno da UHE Água Vermelha: 2 km a partir da Cota de Desapropriação - Articulação 11

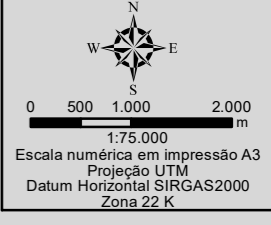
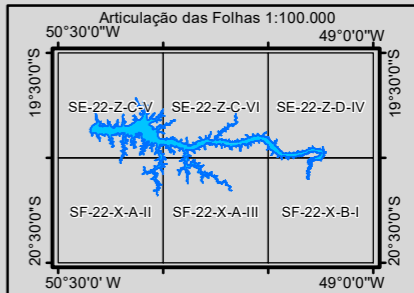
Empreendedor
AES Tietê

Responsável Técnico	Data: Janeiro/2018
MRS	Fonte: Base Vetorial Contínua, Escala 1:250.000 (IBGE, 2015); APP (Res. CONAMA 302/02 e Lei Federal 12.651/2012); Corredores Ecológicos, Áreas de Restauração e Acessos (AES Tietê); USGS Landsat 8, bandas multiespectrais e pancromática do sensor OLI de 27/07/2017 e 09/08/2017. Resolução espacial 15m; composição das bandas 4/3/2. SRTM (U.S. Geological Survey, 2004), disponível em http://www.relevobr.cnpem.embrapa.br



Legenda

- Área de Entorno - 2km a partir da Cota de Desapropriação
- Cota de Desapropriação
- Limite Municipal
- Áreas de Conservação
 - Corredores Ecológicos Prioritários
 - Áreas Prioritárias para Conservação da Biodiversidade
- Área de Preservação Permanente
 - Cursos d'água de menos de 10m de Largura - 30m
 - Cursos d'água de 10 a 50m de Largura e Corpo d'água com até 20ha - 50m
- Uso do Solo
 - 1, Massa d'água
 - 2, Vegetação Natural
 - 3, Silvicultura
 - 4, Pastagem
 - 5, Culturas Anuais
 - 6, Solo Exposto
 - 7, Área Edificada



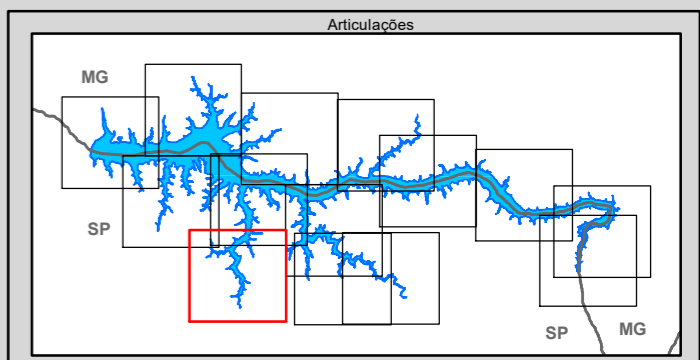
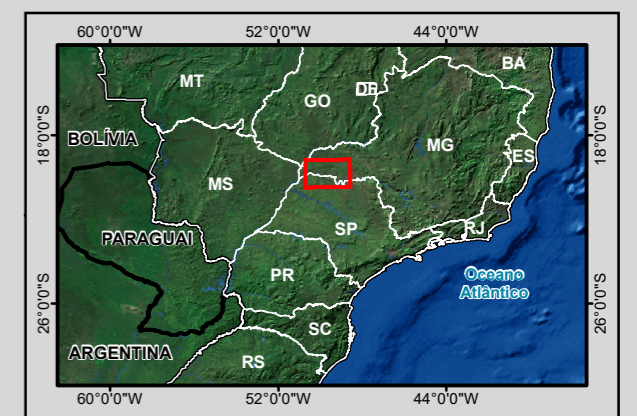
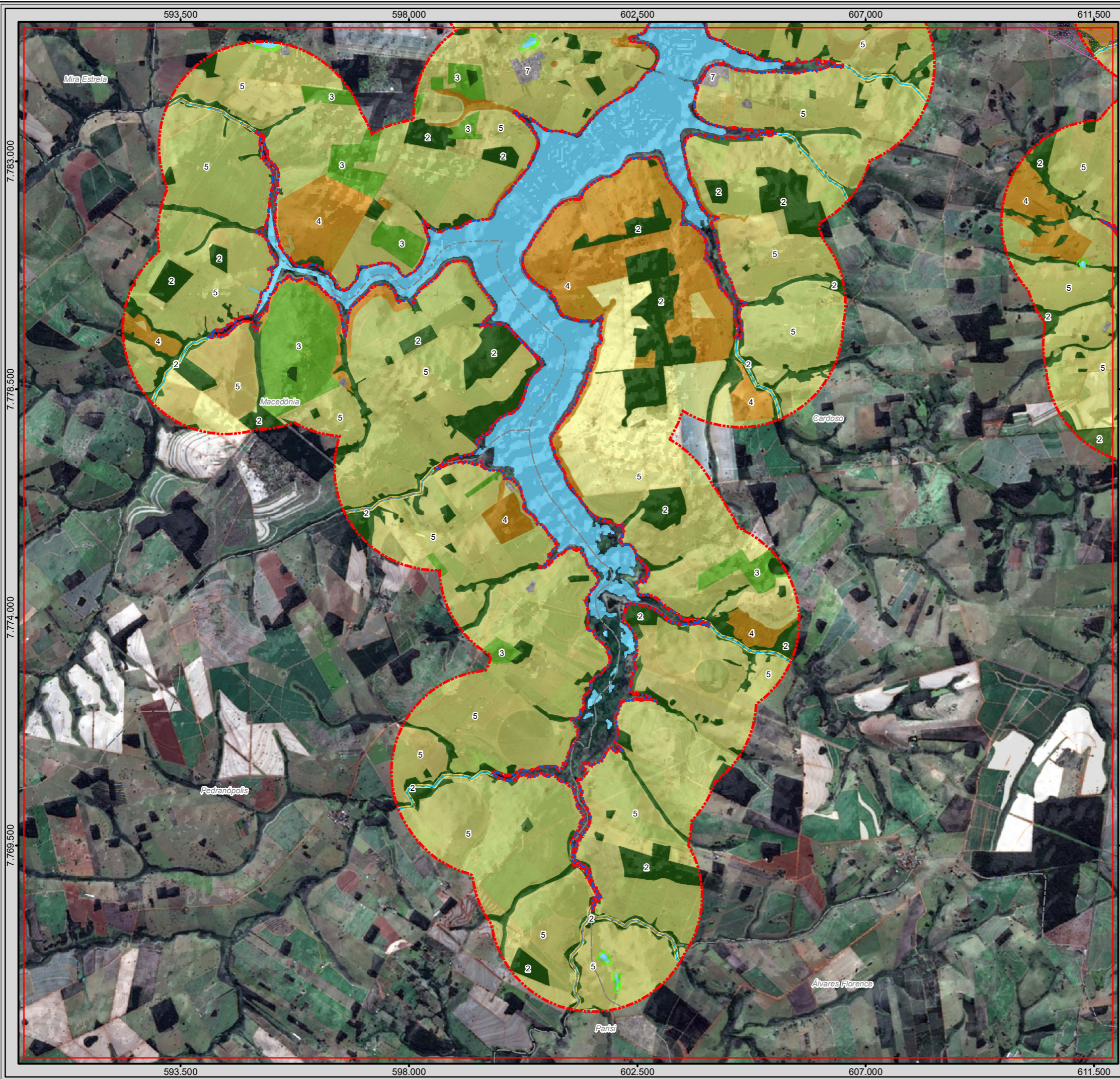
AES Tietê

Identificação do Projeto
Plano Ambiental de Conservação e Uso do Entorno do Reservatório Artificial - Pacuera da UHE Água Vermelha

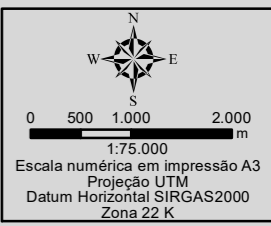
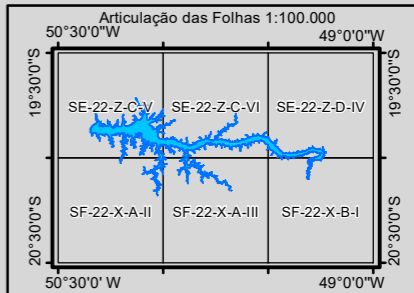
Título do Mapa
Atlas Temático do Uso e Ocupação do Solo do Entorno da UHE Água Vermelha: 2 km a partir da Cota de Desapropriação - Articulação 12

Empreendedor
AES Tietê

Responsável Técnico	Data: Janeiro/2018
MRS	Fonte: Base: Vetorial Contínua, Escala 1:250.000 (IBGE, 2015); APP (Res. CONAMA 302/02 e Lei Federal 12.651/2012); Corredores Ecológicos, Áreas de Restauração e Acessos (AES Tietê); USGS Landsat 8, bandas multiespectrais e pancromática do sensor OLI de 27/07/2017 e 09/08/2017. Resolução espacial 15m; composição das bandas 4/3/2. SRTM (U.S. Geological Survey, 2004), disponível em http://www.relevobr.cnpm.embrapa.br



- Legenda**
- Área de Entorno - 2km a partir da Cota de Desapropriação
 - Cota de Desapropriação
 - Limite Municipal
 - Áreas de Conservação**
 - Corredores Ecológicos Prioritários
 - Áreas Prioritárias para Conservação da Biodiversidade
 - Área de Preservação Permanente**
 - Cursos d'água de menos de 10m de Largura - 30m
 - Cursos d'água de 10 a 50m de Largura e Corpo d'água com até 20ha - 50m
 - Uso do Solo**
 - 1, Massa d'água
 - 2, Vegetação Natural
 - 3, Silvicultura
 - 4, Pastagem
 - 5, Culturas Anuais
 - 7, Área Edificada



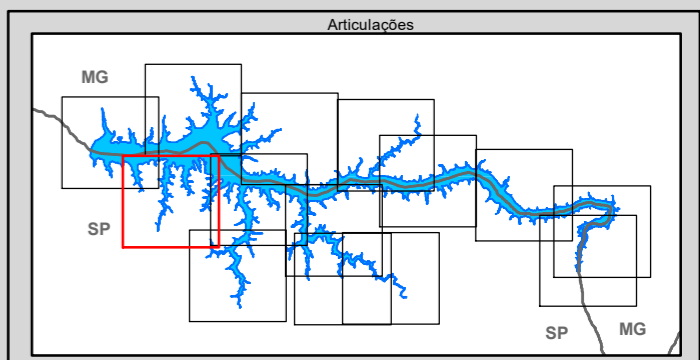
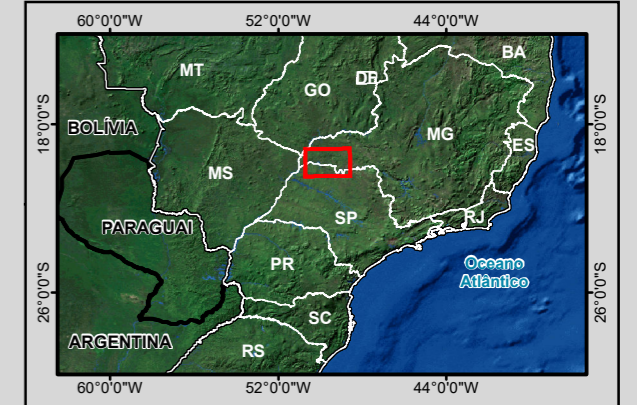
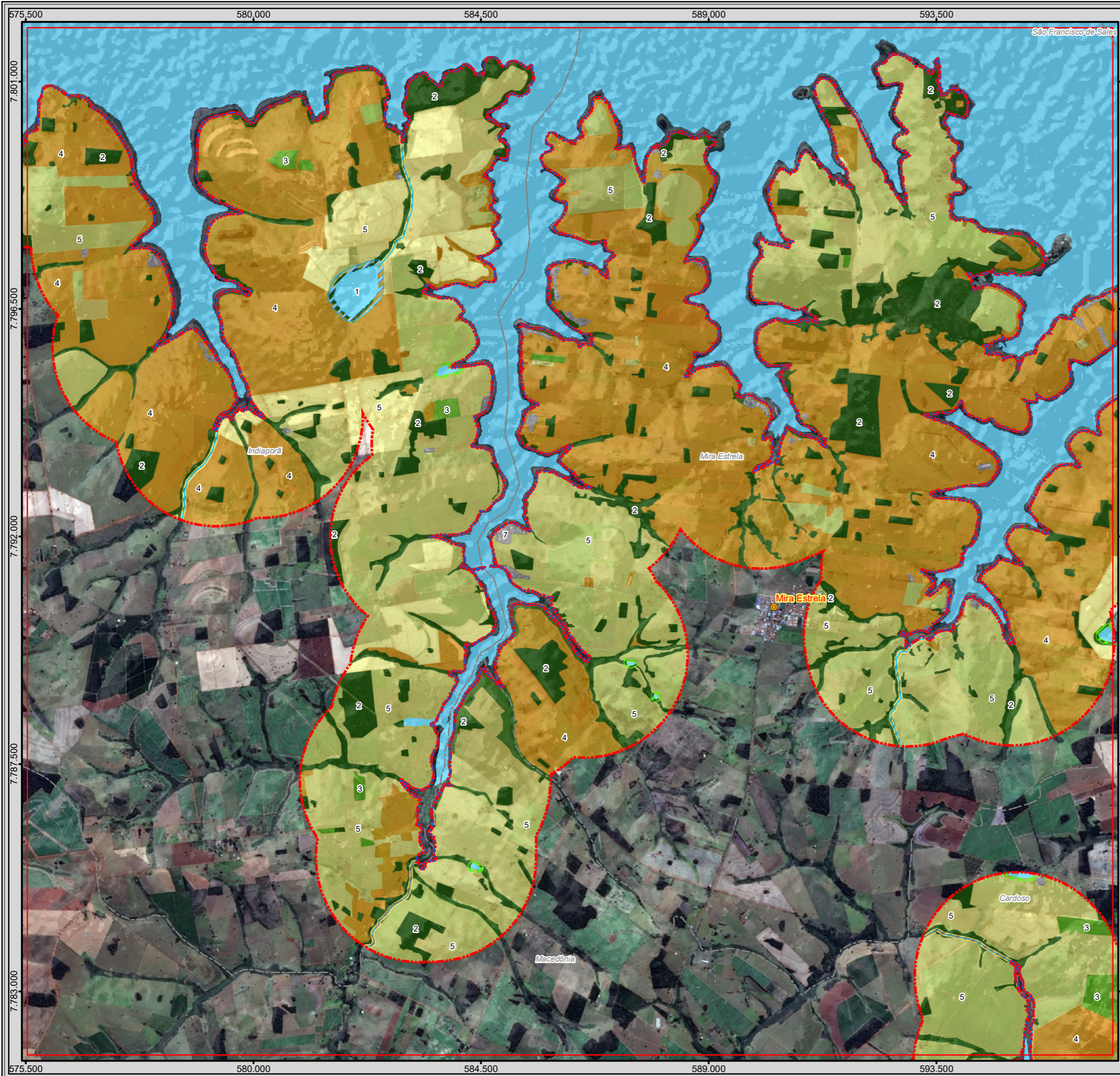
AES Tietê

Identificação do Projeto
 Plano Ambiental de Conservação e Uso do Entorno do Reservatório Artificial - Pacuera da UHE Água Vermelha

Título do Mapa
 Atlas Temático do Uso e Ocupação do Solo do Entorno da UHE Água Vermelha: 2 km a partir da Cota de Desapropriação - Articulação 13

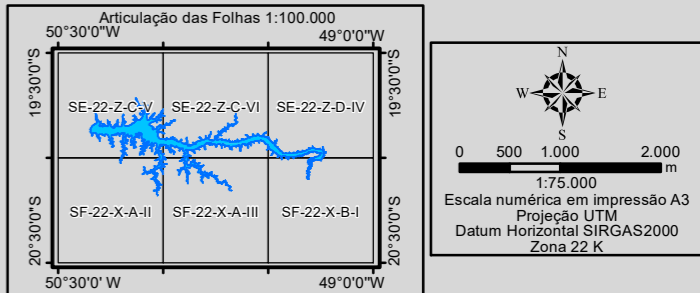
Empreendedor
 AES Tietê

Responsável Técnico	Data: Janeiro/2018
MRS	Fonte: Base Vetorial Contínua, Escala 1:250.000 (IBGE, 2015); APP (Res. CONAMA 302/02 e Lei Federal 12.651/2012); Corredores Ecológicos, Áreas de Restauração e Acessos (AES Tietê); USGS Landsat 8, bandas multiespectrais e pancromática do sensor OLI de 27/07/2017 e 09/08/2017. Resolução espacial 15m; composição das bandas 4/3/2. SRTM (U.S. Geological Survey, 2004), disponível em http://www.relevobr.cnpm.embrapa.br



Legenda

- Área de Entorno - 2km a partir da Cota de Desapropriação
- Cota de Desapropriação
- Sede_Município
- Limite Municipal
- Áreas de Conservação
 - Corredores Ecológicos Prioritários
- Área de Preservação Permanente**
 - Cursos d'água de menos de 10m de Largura - 30m
 - Cursos d'água de 10 a 50m de Largura e Corpo d'água com até 20ha - 50m
 - Cursos d'água de 50 a 100m de Largura e Corpo d'água com mais de 20ha - 100m
- Uso do Solo**
 - 1, Massa d'água
 - 2, Vegetação Natural
 - 3, Silvicultura
 - 4, Pastagem
 - 5, Culturas Anuais
 - 7, Área Edificada



AES Tietê

Identificação do Projeto
Plano Ambiental de Conservação e Uso do Entorno do Reservatório Artificial - Pacuera da UHE Água Vermelha

Título do Mapa
Atlas Temático do Uso e Ocupação do Solo do Entorno da UHE Água Vermelha: 2 km a partir da Cota de Desapropriação - Articulação 14

Empreendedor
AES Tietê

Responsável Técnico	Data: Janeiro/2018
MRS	Fonte: Base Vetorial Contínua, Escala 1:250.000 (IBGE, 2015); APP (Res. CONAMA 302/02 e Lei Federal 12.651/2012); Corredores Ecológicos, Áreas de Restauração e Acessos (AES Tietê); USGS Landsat 8, bandas multiespectrais e pancromática do sensor OLI de 27/07/2017 e 09/08/2017. Resolução espacial 15m; composição das bandas 4/3/2. SRTM (U.S. Geological Survey, 2004), disponível em http://www.relevobr.cnpm.embrapa.br



Matriz:
Porto Alegre – RS
Av. Praia de Belas nº 2174, Sala 403.
Bairro Menino Deus
(51) 3029-0068

Filial:
Brasília – DF
SRTVS Quadra 701 Bloco O, Sala 504.
Ed. Multiempresarial – Asa Sul
(61) 3575-8999

www.mrsambiental.com.br