

## **ANEXO 16-09: RESENHA FOTOGRÁFICA – AÇAILÂNDIA/MA**

---

**PROGRAMA DE MONITORAMENTO DE  
INDICADORES SOCIOECONÔMICOS - PMISE**

**RESENHA FOTOGRÁFICA DE AÇAILÂNDIA**

## SUMÁRIO

<b>16. AÇAILÂNDIA.....</b>	<b>4</b>
16.1 LOCALIDADES.....	4
16.1.1 Vila Reta (Quatro Bocas) .....	4
16.1.2 Seringal.....	5
16.1.3 Residencial Tropical .....	7
16.1.4 João Paulo II.....	8
16.1.6 Vila Juscelino .....	10
16.1.7 Vila Ildemar .....	11
16.3 ACESSOS VIÁRIOS.....	13
16.3.1 Acesso AC01A .....	13
16.3.2 Acesso AC01B .....	14
16.3.4 Acesso AC01C .....	16
16.3.5 Acesso AC02.....	17
16.3.7 Acesso AC02.1 .....	19
16.3.8 Acesso AC02.2 .....	20
16.3.9 Acesso AC03.....	22
16.3.10 Acesso AC04A .....	23
16.3.11 Acesso AC04B .....	25
16.3.12 Acesso AC07.....	26

---

## 16. AÇAILÂNDIA

### 16.1 LOCALIDADES

#### 16.1.1 VILA RETA (QUATRO BOCAS)



Foto 1: Padrão construtivo das residências e condições da pavimentação na Vila Reta (Quatro Bocas), em Açailândia - MA.

Fonte: Amplo, 2014.



Foto 2: Igreja Assembleia de Deus, situada na localidade de Vila Reta (Quatro Bocas) em Açailândia - MA.

Fonte: Amplo, 2014.



Foto 3: Escola Municipal Leônidas Clemente de Mores, localizada na Vila Reta (Quatro Bocas), em Açailândia - MA.

Fonte: Amplo, 2014.



Foto 4: Caixa d'água responsável pela distribuição da água para a comunidade de Vila Reta (Quatro Bocas), em Açailândia - MA.

Fonte: Amplo, 2014.



Foto 5: Carvoaria existente na localidade Vila Reta (Quatro Bocas), em Açailândia - MA.

Fonte: Amplo, 2014.



Foto 6: Condições de pavimentação na localidade Vila Reta(Quatro Bocas), em Açailândia - MA.

Fonte: Amplo, 2014.

## 16.1.2 SERINGAL



Foto 7: Escola Municipal São Geraldo Magela, situada na localidade Seringal, em Açailândia - MA.

Fonte: Amplo, 2014.



Foto 8: Caixa d'água que abastece a localidade de Seringal, em Açailândia - MA.

Fonte: Amplo, 2013.





Foto 9: Condições de pavimentação na localidade Seringal, em Açailândia - MA.

Fonte: Amplo, 2014.



Foto 10: Padrão construtivo das residências da localidade Seringal, em Açailândia - MA.

Fonte: Amplo, 2014.



Foto 11: Tráfego de veículos pesados na localidade Seringal, em Açailândia - MA.

Fonte: Amplo, 2014.



Foto 12: Veículo utilizado para o transporte de alunos da localidade Vila Seringal, em Açailândia - MA.

Fonte: Amplo, 2014.

### 16.1.3 RESIDENCIAL TROPICAL



Foto 13: Escola Municipal Professora Iranilde da Conceição Sobral, situada na localidade Residencial Tropical, em Açailândia - MA.

Fonte: Amplo, 2014.



Foto 14: Tráfego de veículos na Avenida Alexandre Costa, localidade Residencial Tropical, em Açailândia - MA.

Fonte: Amplo, 2014.



Foto 15: Sinalização e iluminação pública existentes na localidade Residencial Tropical, em Açailândia - MA.

Fonte: Amplo, 2014.



Foto 16: Pavimentação de via, localidade Residencial Tropical, em Açailândia - MA.

Fonte: Amplo, 2014.





Foto 17: Construção de quadra poliesportiva coberta e com arquibancada, na localidade Residencial Tropical, em Açailândia - MA.

Fonte: Amplo, 2014.



Foto 18: Aquisição de unidade modular de segurança com portabilidade na localidade Residencial Tropical, em Açailândia - MA.

Fonte: Amplo, 2014.

#### 16.1.4 JOÃO PAULO II



Foto 19: Animais circulando soltos pelas vias da Vila João Paulo II, em Açailândia - MA.

Fonte: Amplo, 2014.



Foto 20: Condições de pavimentação das vias da Vila João Paulo II, em Açailândia - MA.

Fonte: Amplo, 2014.





Foto 21: Residências existentes na Vila João Paulo II, em Açailândia - MA.

Fonte: Amplo, 2014.



Foto 22: Igreja Assembleia de Deus localizada na Vila João Paulo II, em Açailândia - MA.

Fonte: Amplo, 2014.



Foto 23: Escola Municipal Crislaine Gonçalves Moraes, situada na localidade João Paulo II.

Fonte: Amplo, 2014.



Foto 24: Escola Estadual Centro de Ensino José Cesário da Silva, localizada na Vila João Paulo II, em Açailândia - MA.

Fonte: Amplo, 2014.

## 16.1.6 VILA JUSCELINO



Foto 25: Residencial Vila Juscelino (Projeto Minha Casa Minha Vida), em Açailândia - MA.

Fonte: Amplo, 2014.



Foto 26: Iluminação pública da Vila Juscelino, em Açailândia - MA.

Fonte: Amplo, 2014.



Foto 27: Estabelecimentos comerciais da Vila Juscelino, em Açailândia - MA.

Fonte: Amplo, 2014.



Foto 28: Condições de pavimentação da comunidade Vila Juscelino, em Açailândia - MA.

Fonte: Amplo, 2014.



Foto 29: Caixa d'água presente na localidade Vila Juscelino, em Açailândia - MA.

Fonte: Amplo, 2014.



Foto 30: Esgotamento sanitário lançado a céu aberto na Vila Juscelino, em Açailândia - MA.

Fonte: Amplo, 2014.

### 16.1.7 VILA ILDEMAR



Foto 31: Igreja Católica da Vila Ildemar, em Açailândia - MA.

Fonte: Amplo, 2014



Foto 32: Caixa d'água para o abastecimento da Vila Ildemar, em Açailândia - MA.

Fonte: Amplo, 2014.





Foto 33: Condições de pavimentação da Vila Ildemar, em Açailândia - MA.

Fonte: Amplo, 2014.



Foto 34: Condições da pavimentação e tráfego de veículos pesados na localidade Vila Ildemar, em Açailândia - MA.

Fonte: Amplo, 2014.



Foto 35: Resíduos sólidos lançados a céu aberto, na Vila Ildemar, em Açailândia - MA.

Fonte: Amplo, 2014.



Foto 36: Esgotamento sanitário lançado a céu aberto, na Vila Ildemar, em Açailândia - MA.

Fonte: Amplo, 2014.



## 16.3 ACESSOS VIÁRIOS

### 16.3.1 ACESSO AC01A



Foto 37: Sinalização existente no Acesso Viário AC01A, Açailândia - MA.

Fonte: Amplo, 2014.



Foto 38: Veículo pesado trafegando na via de acesso AC01A, Açailândia - MA.

Fonte: Amplo, 2014.



Foto 39: Sinalização vertical coberta pela vegetação na via de Acesso AC01A, Açailândia - MA.

Fonte: Amplo, 2014.



Foto 40: Linha Férrea no Acesso Viário AC01A, Açailândia - MA.

Fonte: Amplo, 2014.



Foto 41: Suspensão de partículas devido ao tráfego de veículos pesados na via de acesso AC01A, Açailândia - MA.

Fonte: Amplo, 2014.



Foto 42: Sucata abandonada às margens do Acesso AC01A, Açailândia - MA.

Fonte: Amplo, 2014.

### 16.3.2 ACESSO AC01B



Foto 43: Presença de sinalização no Acesso Viário AC01B, Açailândia - MA.

Fonte: Amplo, 2014.



Foto 44: Condições da pavimentação do Acesso Viário AC01B, Açailândia - MA.

Fonte: Amplo, 2014





Foto 45: Materiais depositados à margem do Acesso AC01B, Açailândia - MA.

Fonte: Amplo, 2014.



Foto 46: Presença de cruzamento no Acesso AC01B, Açailândia - MA.

Fonte: Amplo, 2014.



Foto 47: Corte realizado às margens do Acesso Viário AC01B, Açailândia - MA.

Fonte, Amplo, 2014.



Foto 48: Trecho em obras no Acesso AC01B, Açailândia - MA.

Fonte: Amplo, 2014.

### 16.3.4 ACESSO AC01C



Foto 49: Presença de sinalização no Acesso Viário AC01C, Açailândia - MA.

Fonte: Amplo, 2014.



Foto 50: Sinalização coberta pela vegetação no Acesso AC01C, Açailândia - MA.

Fonte: Amplo, 2014.



Foto 51: Trecho do Acesso AC01C com grande quantidade de material particulado, Açailândia - MA.

Fonte: Amplo, 2014.



Foto 52: Condições de pavimentação e sinalização do Acesso Viário AC01C, Açailândia - MA.

Fonte: Amplo, 2014.





Foto 53: Sinalização caída no Acesso Viário AC01C, Açailândia - MA.

Fonte: Amplo, 2013.



Foto 54: Canteiro de Obras existente do Acesso AC01C, Açailândia - MA.

Fonte: Amplo, 2014.

### 16.3.5 ACESSO AC02



Foto 55: Presença de sinalização no Acesso Viário AC02, Açailândia - MA.

Fonte: Amplo, 2014.



Foto 56: Entrada do Canteiro de Obras no Acesso AC02, Açailândia - MA.

Fonte: Amplo, 2014.



Foto 57: Habitação localizada às margens da via de Acesso AC02, Açailândia - MA.

Fonte: Amplo, 2014.



Foto 58: Sucata abandonada próximo da via de Acesso AC02, Açailândia - MA.

Fonte: Amplo, 2014.



Foto 59: Trecho do Acesso AC02 com distribuição de energia elétrica, Açailândia - MA.

Fonte: Amplo, 2014.



Foto 60: Resíduos sólidos espalhados a céu aberto e condições da pavimentação da via de acesso AC02, Açailândia - MA.

Fonte: Amplo, 2014.



### 16.3.7 ACESSO AC02.1



Foto 61: Resíduos sólidos lançados às margens do Acesso Viário AC02.1, Açailândia - MA.

Fonte: Amplo, 2014.



Foto 62: Presença de sinalização na via de Acesso AC02.1, Açailândia - MA.

Fonte: Amplo, 2014



Foto 63: Condições de pavimentação do Acesso AC02.1, Açailândia - MA.

Fonte: Amplo, 2014.



Foto 64: Sinalização coberta pela vegetação no Acesso AC02.1, Açailândia - MA.

Fonte: Amplo, 2014.



Foto 65: Madeira localizada Acesso AC02.1, Açailândia - MA.

Fonte: Amplo, 2014.



Foto 66: Realização de queimadas na via de Acesso AC02.1, Açailândia - MA.

Fonte: Amplo, 2014.

### 16.3.8 ACESSO AC02.2

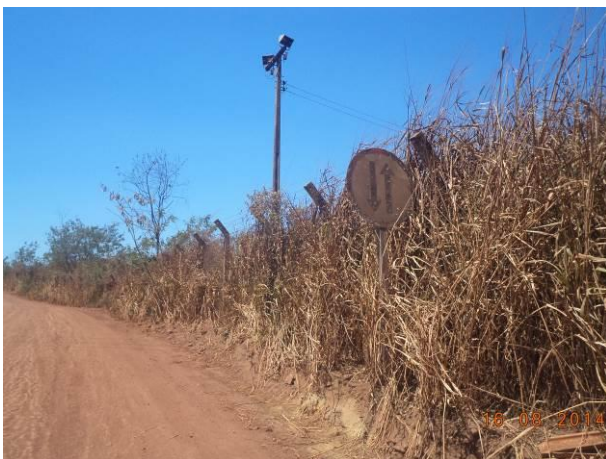


Foto 67: Sinalização coberta pela vegetação na via de Acesso AC02.2, Açailândia - MA.

Fonte: Amplo, 2014.



Foto 68: Sinalização caída na via de Acesso AC02.2, Açailândia - MA.

Fonte: Amplo, 2014





Foto 69: Condições de pavimentação e presença de sinalização no Acesso AC02.2, Açailândia - MA.

Fonte: Amplo, 2014.



Foto 70: Morador trafegando ao longo do Acesso AC02.2, Açailândia - MA.

Fonte: Amplo, 2014.



Foto 71: Resíduos sólidos jogados ao longo do Acesso AC02.2, Açailândia - MA.

Fonte: Amplo, 2014.



Foto 72: Canteiro de Obras situado no Acesso AC02.2, Açailândia - MA.

Fonte: Amplo, 2014.

### 16.3.9 ACESSO AC03



Foto 73: Sinalização coberta pela vegetação na via de Acesso AC03, Açailândia - MA.

Fonte: Amplo, 2014.



Foto 74: Condições de pavimentação da via de Acesso AC03, Açailândia - MA.

Fonte: Amplo, 2014.



Foto 75: Tráfego de moradores na via de Acesso AC03, Açailândia - MA.

Fonte: Amplo, 2014.



Foto 76: Indústria Verneer-line, situada na via de Acesso AC03, Açailândia - MA.

Fonte: Amplo, 2014.





Foto 77: Término da via de Acesso AC03, Açailândia - MA.

Fonte: Amplo, 2014.



Foto 78: Ponto de queimada na via de Acesso AC03, Açailândia - MA.

Fonte: Amplo, 2014.

### 16.3.10 ACESSO AC04A



Foto 79: Condições de pavimentação da via de Acesso AC04A, Açailândia - MA.

Fonte: Amplo, 2014.



Foto 80: Tráfego de veículos pesados na via de Acesso AC04A, Açailândia - MA.

Fonte: Amplo, 2014.



Foto 81: Canteiro de Obras da via de Acesso AC04A, Açailândia - MA.

Fonte: Amplo, 2014.



Foto 82: Presença de sinalização na via de Acesso AC04A, Açailândia - MA.

Fonte: Amplo, 2014.



Foto 83: Iluminação pública na via de Acesso AC04A, Açailândia - MA.

Fonte: Amplo, 2014.



Foto 84: Tráfego de moradores ao longo da via de Acesso AC04A, Açailândia - MA.

Fonte: Amplo, 2014.



### 16.3.11 ACESSO AC04B

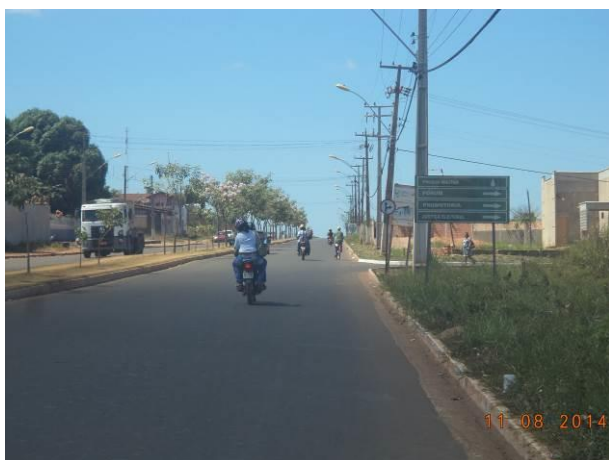


Foto 85: Tráfego de moradores ao longo da via de Acesso AC04B, Açailândia - MA.

Fonte: Amplo, 2014.



Foto 86: 9ª Companhia de Polícia Militar, situada na via de Acesso AC04B, Açailândia - MA.

Fonte: Amplo, 2014.



Foto 87: Construção ao longo da via de Acesso AC04B, Açailândia - MA.

Fonte: Amplo, 2014.



Foto 88: Iluminação pública e condição de pavimentação ao longo da via de Acesso AC04B, Açailândia - MA.

Fonte: Amplo, 2014.



Foto 89: Construção do shopping de Açailândia ao longo da via de Acesso AC04B, Açailândia - MA.

Fonte: Amplo, 2014.



Foto 90: Estabelecimento comercial ao longo da via de Acesso AC04B, Açailândia - MA.

Fonte: Amplo, 2014.

### 16.3.12 ACESSO AC07



Foto 731: Reserva legal ao longo do Acesso AC07, Açailândia - MA.

Fonte: Amplo, 2014.



Foto 92: Tráfego de moradores ao longo do Acesso AC07, Açailândia - MA.

Fonte: Amplo, 2014.





Foto 93: Ponto de captação de água de uso da EEFC situada na via de Acesso AC07, Açailândia - MA.

Fonte: Amplo, 2014.



Foto 94: Presença de sinalização no Acesso AC07, Açailândia - MA.

Fonte: Amplo, 2014.



Foto 95: Condições da pavimentação da via de Acesso AC07, Açailândia - MA.

Fonte, Amplo, 2014.



Foto 96: Sinalização coberta pela vegetação na via de Acesso AC07, Açailândia - MA.

Fonte: Amplo, 2014.