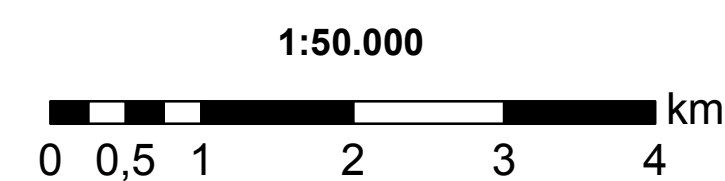
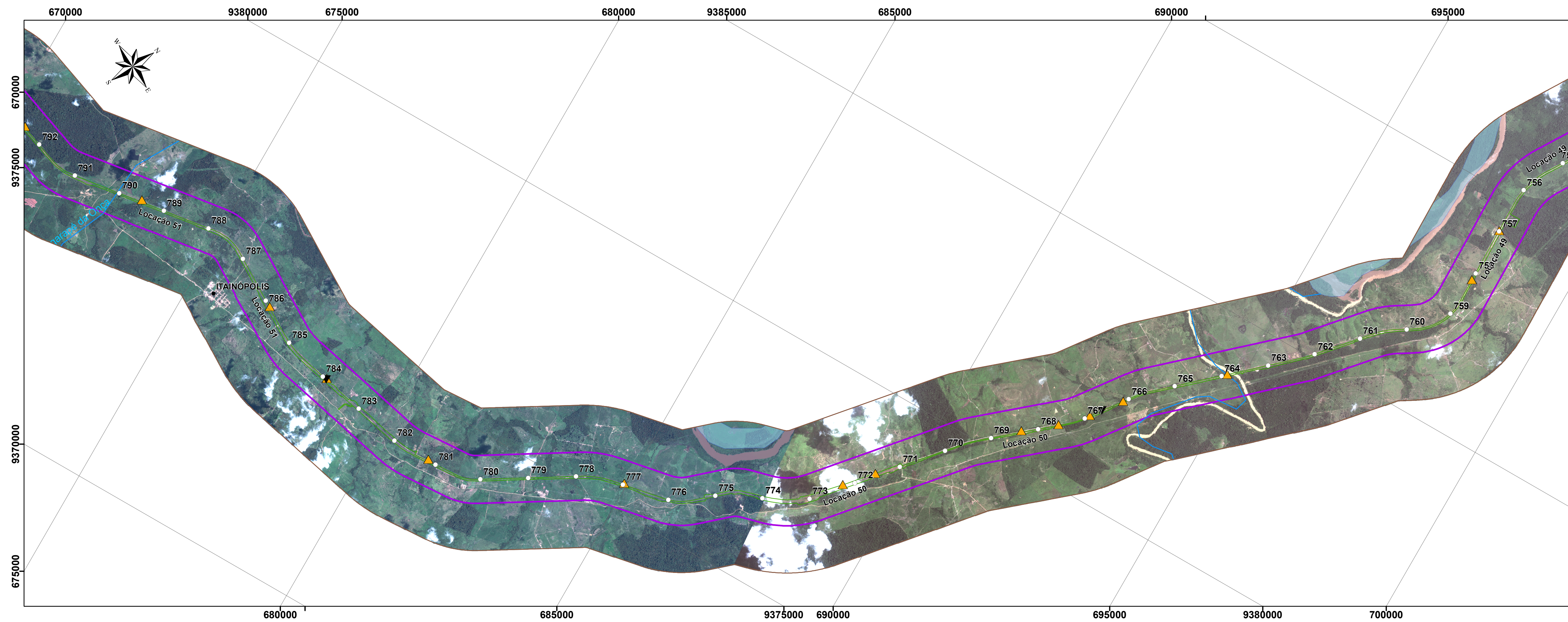


**Convenções Cartográficas**

- Sede Municipal
- Localidade
- Km da ferrovia
- ▼ Marco entre locações
- ▲ Travessias
- Hidrografia**
- Perene
- - - Intermitente
- Massa de Água
- Área Diretamente Afetada - ADA
- Área de Influência Direta - AID
- Área de Influência Indireta - AII



Fonte: áreas de influência (Amplio, 2011);  
locações, quilometragem, travessias,  
imagens de satélite GeoEye e Ikonos (Vale).

Projeção Universal Transversa de Mercator  
Datum Horizontal: SAD/69 - Fuso 22 M  
Origem da Quilometragem: Equador e Meridiano 45°W Greenwich  
acrescidas das constantes 10.000 km e 500 km, respectivamente.

OBRAS DE EEFC DA LOCAÇÃO 47 A 51  
REMODELAÇÃO DA EEFC KM 721 AO 791  
E DUPLICAÇÃO KM 721 AO 791

Ciente	Vale	Título	<b>Fig. 5.1-70: Rede hidrográfica ao longo da EFC - folha 12/14</b>
Projeto	ESTUDO AMBIENTAL E PLANO BÁSICO AMBIENTAL - EA/PBA REFERENTE À DUPLICAÇÃO DA ESTRADA DE FERRO CARAJÁS - EFC		
Data	24/10/2011	Arquivo	efc_vlg_mef_isoA1_figxxx_hidrologia-folha12_r00_e
Formato	A1	Elaboração	Responsável Técnico: Luiz Cláudio

