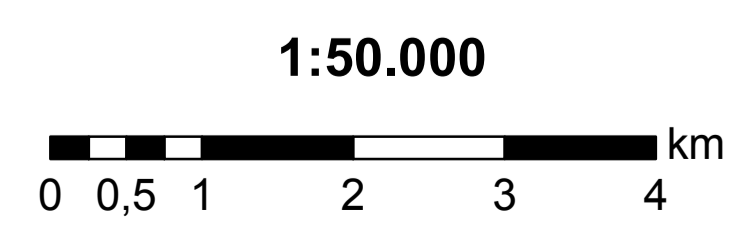
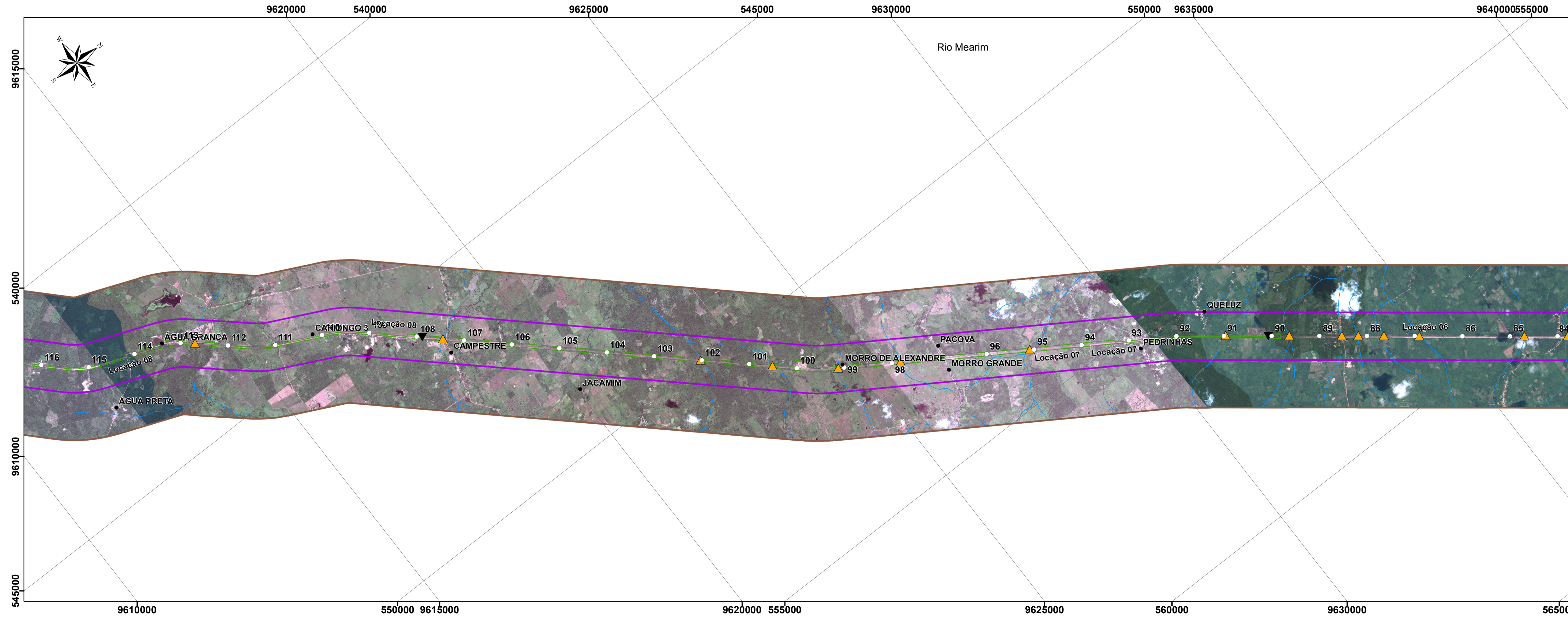


- Convenções Cartográficas**
- Sede Municipal
 - Localidade
 - Km da ferrovia
 - ▼ Marco entre locações
 - ▲ Travessias
- Hidrografia**
- Perene
 - - - Intermitente
 - Massa de Água
 - Área Diretamente Afetada - ADA
 - Área de Influência Direta - AID
 - Área de Influência Indireta - AII



Fonte: áreas de influência (Ampló, 2011);
 locações, quilometragem, travessias,
 imagens de satélite GeoEye e Ikonos (Vale).

Projeção Universal Transversa de Mercator
 Datum Horizontal: SAD/69 - Fuso 23 M
 Origem da Quilometragem: Equador e Meridiano 45°W Greenwich
 acrescidas das constantes 10.000 km e 500 km, respectivamente.

OBRAS DE EEFC DA LOCAÇÃO 04 A 08
 REMODELAÇÃO DA EEFC KM 50 AO 116
 E DUPLICAÇÃO KM 50 AO 116

Ciente	Vale	Título	Fig. 5.1-70: Rede hidrográfica ao longo da EFC - folha 02/14
Projeto	ESTUDO AMBIENTAL E PLANO BÁSICO AMBIENTAL - EA/PBA REFERENTE À DUPLICAÇÃO DA ESTRADA DE FERRO CARAJÁS - EFC		
Data	24/10/2011	Arquivo	efc_vlg_mef_isoA1_figxxx_hidrologia-folha02_r00_e
Formato	A1	Elaboração	Responsável Técnico: Luiz Cláudio

